



COLEG  
CAMBRIA

MYNEDIAD 2025

**CANLLAW  
CYRSIAU  
CAMBRIA**



WWW.CAMBRIA.AC.UK | 0300 30 30 007

## Gwybodaeth am Cambria

Croeso gan y Pennaeth	03
Rhieni, Gofalwyr a Gwarcheidwaid	04
Pa Lefel Astudio Sydd Orau i Mi?	05
Dysgu Lefel 3	06
Dysgu trwy Gyfrwng y Gymraeg	07
Eich Cefnogi Chi	08
Sut i Wneud Cais	11
Llyfrgelloedd a Chymorth Sgiliau Academaidd	15
Profiadau Dysgwyr	16
Chwaraeon Elit	18
Saesneg a Mathemateg	19
Bagloriaeth Sgiliau Cymru Uwch	20
Dysgu Sylfaen	21
Prentisiaethau	22
Twf Swyddi Cymru+	24
Beth Allaf i ei Astudio?	26
Canolfan Brifysgol Cambria	100
Teithiau Rhithwir o'r Safleoedd	103
Dewch o Hyd i Ni	<b>clawr cefn</b>

## Safon Uwch

Croeso - Safon Uwch	31
Ein Safleoedd a'n Cyfleusterau	32
Gair Gan Ein Myfyrwyr	34
Cyrsiau Safon Uwch	35

## Cyrsiau Ymarferol

Croeso - Cyrsiau Ymarferol	54
Ein Safleoedd a'n Cyfleusterau	55
Gair Gan Ein Myfyrwyr	58
Adeiladu - Creffttau	60
Adeiladu - Technegol	61
Adeiladu a Gwasanaethau Adeiladau	62
Blodeuwriaeth	63
Busnes, Arwain a Rheoli	64
Busnes Ffasiwn a Manwerthu	65
Camu at Cambria	66
Cyrsiau i'r Niwroamrywiol	67
Chwaraeon a Ffitrwydd	68
Diwydiannau Creadigol - Celf a Dylunio	69
Diwydiannau Creadigol - Cynhyrchu a Pherfformio Cerddoriaeth	70
Diwydiannau Creadigol - Cynhyrchu Cyfryngau Creadigol	71
Diwydiannau Creadigol - Y Celfyddydau Perfformio a Chynhyrchu Theatr Cefn Llwyfan	72
Dysgu Saesneg	73
E-chwaraeon	74
Gofal Plant, Astudiaethau Plentyndod a Gwaith Chwarae	75
Gwasanaethau Cyhoeddus mewn Lifrai Gwyddoniaeth - Ymchwilio Fforensig a Throseddol	77
Iechyd a Gofal Cymdeithasol	78
Lletygarwch ac Arlwyo	79
Mynediad i Addysg Uwch	80
Peirianeg - Cerbydau Modur	81
Peirianeg - Gweithgynhyrchu, a Chynnal a Chadw	82
Peirianeg - Gwneuthuro a Weldio	83
Sgiliau Byw'n Annibynnol	84
Technolegau Digidol, Cyfrifiadura a TG	85
Teithio a'r Economi Ymwelwyr	86
Trin Gwallt a Thorri Gwallt Dynion	87
Therapiau Harddwch, Sba a Chyflenwol	88

## Cyrsiau'r Tir

Croeso i Lysfasi	90
Amaethyddiaeth ac Amaethyddiaeth Fanwl Gywir	92
Coedwigaeth a Chefn Gwlad	93
Peirianeg Amaethyddol	94
Cynllun Hyfforddiant Diploma AGCO	95
Cynllun Hyfforddiant Diploma Kubota	96
Croeso i Laneurgain	97
Gofal a Rheolaeth Anifeiliaid	99



# Croeso gan y Pennaeth



**Croeso i Goleg Cambria lle byddwch yn astudio mewn cyfleusterau ardderchog, yn defnyddio'r dechnoleg ddiweddaraf ac yn cael cymorth gan ein staff arbenigol a fydd yn eich ysbrydoli i lwyddo. Rydym yn goleg arobryn sy'n defnyddio dull cynhwysol i annog a chefnogi ein holl ddysgwyr i fod y gorau gallan nhw fod.**

Efallai y byddwch yn poeni am symud o ysgol lai i'r hyn sy'n teimlo fel coleg mawr, ond byddwch yn cael cymorth bob cam o'r ffordd. Rydym yn ymfalchïo nid yn unig yn y dysgu yn yr ystafell ddosbarth a'r cymorth ychwanegol rydym yn ei gynnig yno, ond hefyd yn y cymorth bugeiliol pwrpasol ychwanegol y bydd eich Anogwr Cynnydd personol yn ei roi i chi i sicrhau eich bod chi'n cyflawni eich rhaglen.

Yn ddiweddar, rydym wedi cynyddu'r cymorth hollgynhwysol ar gyfer dysgwyr y tu allan i'r ystafell ddosbarth i sicrhau y gallwch gyflawni eich nodau gyda chymorth pwrpasol gan ein staff iechyd a llesiant ac anogwyr gwytnwch i ddiwallu eich anghenion unigol. Bydd ystod eang o weithgareddau chwaraeon a llesiant am ddim ar gael i chi trwy ein rhaglen Cambria Heini, yn ogystal â chyfle i gymryd rhan mewn ystod eang o glybiau a gweithgareddau Llais Myfyrwyr hefyd.

Ar bob un o'n safleoedd, gall ein holl fyfyrwyr gael brecwast am ddim yn ein lleoedd bwyd i'w helpu i gael dechrau da i'r diwrnod a chanolbwyntio trwy'r dydd!

Rydym yma i'ch helpu i ennill y sgiliau a'r cymwysterau iawn i'ch paratoi ar gyfer bywyd ar ôl gadael y coleg, p'un a ydych chi'n dymuno mynd i astudio ar lefel brifysgol, dechrau prentisiaeth neu ddechrau gyrfa wych.



**Sue Price**  
Pennaeth

## Digwyddiadau Agored 2024/25



**Bydd digwyddiadau agored yn cael eu cynnal trwy gydol y flwyddyn**

**Defnyddiwch y ddolen i weld amseroedd a dyddiadau**

**0300 30 30 007 | [www.cambria.ac.uk](http://www.cambria.ac.uk)  
[gwasanaethaumyfyrrwyr@cambria.ac.uk](mailto:gwasanaethaumyfyrrwyr@cambria.ac.uk)**

# Rhieni, Gofalwyr a Gwarcheidwaid



**Yn Cambria, rydym wedi ymrwmo i feithrin cysylltiadau cadarn gyda rhieni, gofalwyr a gwarcheidwaid i gefnogi eich person ifanc trwy gydol eu hamser yn y coleg.**

Bydd eich person ifanc yn cael eu hannog i gyflawni eu llawn botensial yn Cambria, gan fagu eu hyder a rhoi profiadau go iawn iddynt i sicrhau eu bod yn gadael yn barod ar gyfer eu cam nesaf. Mae myfyrwyr yn astudio mewn cyfleusterau ardderchog, yn defnyddio'r dechnoleg ddiweddaraf, ac yn cael eu haddysgu gan staff arbenigol. Byddwn yn cefnogi eich person ifanc i feithrin y sgiliau a'r cymwysterau iawn i'w paratoi ar gyfer bywyd ar ôl gadael y coleg.

Mae ein perthynas gyda myfyrwyr yn eich cynnwys chi fel eu rhiant, eu gofalwr neu eu gwarcheidwad. Byddwn yn cyfathrebu'n rheolaidd â chi trwy gyfrwng adroddiadau a nosweithiau rhieni i roi gwybod i chi am gynnydd eich person ifanc. Bydd pob myfyriwr yn cael cefnogaeth Anogwr Cynnydd i sicrhau eu bod yn aros ar y trywydd iawn i lwyddo, ac yn cael tiwtorialau un i un rheolaidd. Gallwch gysylltu â'r Anogwr Cynnydd yn uniongyrchol unrhyw bryd yn ystod y flwyddyn petai gennych unrhyw bryderon neu ymholiadau sy'n ymwneud â chynnydd eich person ifanc yn y coleg.

Mae gennym God Ymddygiad Myfyrwr i sicrhau bod amgylchedd y coleg yn un cyfeillgar, diogel, cwrtais ac yn canolbwyntio ar lwyddo. Nid ydym yn goddef ymddygiad sarhaus, byggythiol, na threisgar tuag at fyfyrwyr, staff nac ymwelwyr.

## Diogelu

Mae Cambria wedi ymrwmo i ddiogelwch a llesiant eich person ifanc yn y coleg, a thu allan iddo, yn ystod eu hamser fel myfyriwr gyda ni. Os ydynt yn teimlo eu bod mewn perygl neu os oes ganddynt unrhyw bryderon, gallant siarad ag unrhyw aelod o staff yn y coleg, a fydd yn eu cynorthwyo.

Os oes gennych chi neu eich person ifanc unrhyw bryderon, cysylltwch â'r tîm Diogelu:

**0300 30 30 009**

**[diogelu@cambria.ac.uk](mailto:diogelu@cambria.ac.uk)**

neu ewch i'r adran Gwasanaethau Myfyrwyr.



## Sgiliau Saesneg a Mathemateg i Oedolion

Os ydych am gymryd y camau cyntaf at ddysgu sgiliau sylfaenol neu TGAU Mathemateg a Saesneg, rydym yn cynnig amrywiaeth o gyrsiau byr AM DDIM\* sy'n rhoi hwb i hyder. Maent yn cael eu cynnal mewn cymunedau ar draws Wrecsam a Sir y Fflint ac ar safleoedd Cambria.

**0300 30 30 007**

**[sgiliauioedolion@cambria.ac.uk](mailto:sgiliauioedolion@cambria.ac.uk)**

\*yn amodol ar argaeledd



# Pa Lefel Astudio Sydd Orau i Mi?



Rydym yn cynnig ystod o gyrsiau llawn amser, o Lefel Mynediad hyd at Lefel Uwch, felly rydym yn sicr bod gennym ni gwrs a fydd yn addas i chi, ac ar lefel a fydd yn eich helpu i wneud cynnydd.

## LEFEL / CYMHWYSTER

## GOFYNION MYNEDIAD

## EICH DYFODOL

### CAMU AT CAMBRIA

Ar gyfer myfyrwyr heb unrhyw gymwysterau TGAU (neu raddau isel iawn), neu sydd wedi methu llawer o addysg. Pobl ifanc 16-18 oed.

Dim gofynion mynediad ffurfiol.

### LEFEL MYNEDIAD

neu Lefel 1 neu Dwf Swyddi Cymru+

### LEFEL MYNEDIAD

Paratoi myfyrwyr ar gyfer Lefel 1, pobl ifanc 16-18 oed.

Dim gofynion mynediad ffurfiol ond byddem yn eich annog i wneud eich gorau glas yn eich arholiadau.

### LEFEL 1

cyrsiau, Twf Swyddi Cymru+

### LEFEL 1

Ar gyfer myfyrwyr sy'n dechrau dysgu sgil newydd; paratoi ar gyfer Lefel 2.

Fel arfer bydd angen **4 TGAU Gradd E neu 2 neu uwch** arnoch chi

### LEFEL 2

cyrsiau, Twf Swyddi Cymru+, prentisiaeth neu waith

### LEFEL 2

I baratoi myfyrwyr ar gyfer cyrsiau Lefelau Uwch.

Fel arfer bydd angen **4 TGAU Gradd D neu 3 neu uwch** arnoch chi

### LEFEL 3

cyrsiau, prentisiaeth neu waith

### LEFEL 3

I baratoi myfyrwyr ar gyfer prifysgol, gwaith neu brentisiaeth uwch.

Fel arfer bydd angen o leiaf **5 TGAU Gradd A\*-C neu Radd 4 neu uwch** arnoch chi

### LEFEL 4

cymhwyster, prifysgol, prentisiaeth uwch neu waith

### CYRSIAU SAFON UWCH

Cyrsiau academaidd uwch sy'n paratoi myfyrwyr ar gyfer prifysgol neu waith. Bydd angen TGAU gradd B neu uwch ar gyfer nifer o'r pynciau UG, neu bynciau cysylltiedig y byddwch yn eu hastudio.

Fel arfer bydd angen **5 TGAU Gradd A\*-C neu Radd 4 neu uwch** arnoch chi  
Mae'n rhaid i'r rhain gynnwys Mathemateg, a Saesneg neu Gymraeg Iaith Gyntaf

### TWF SWYDDI CYMRU+

Ail-gysylltu dysgwyr, gan eu paratoi ar gyfer gwaith trwy leoliad gwaith, ar gyfer pobl ifanc 16-19 oed. Mynediad trwy Ymgynghorydd Cymru'n Gweithio neu hunanatgyfeiriad uniongyrchol.

Gallwch symud ymlaen i gwrs coleg neu brentisiaeth (ar wahanol lefelau) neu i gyflogaeth.

### PRENTISIAETHAU

Hyfforddiant dysgu yn y gwaith/cyflogaeth. Llwybrau a lefelau amrywiol ar gael. I chwilio am swyddi gwag, ewch i [web.cambria.ac.uk/job-shop](http://web.cambria.ac.uk/job-shop)

Ffoniwch dim Cambria ar gyfer Busnes i gael gwybod rhagor: **0300 30 30 006**

Sylwch y gall fod angen cymhwyster Lefel 2 perthnasol neu brofiad yn y sector ar gyfer rhai llwybrau galwedigaethol. Cysylltwch â ni am ragor o wybodaeth.

# Dysgu Lefel 3

**Mae cyrsiau lefel 3 yn eich galluogi i astudio mewn prifysgol, astudio prentisiaethau uwch neu radd, neu ddechrau cyflogaeth fedrus. Mae cymwysterau'n cynnwys cymwysterau Safon Uwch, cyrsiau Ymarferol, prentisiaethau a chysiau Mynediad i Addysg Uwch.**

## Pynciau Safon Uwch

Mae'r rhain yn rhaglenni academaidd dwy flynedd a astudir naill ai yn Chweched Glannau Dyfrdwy neu Chweched lâl. Mae myfyrwyr fel arfer yn astudio tri phwnc Safon Uwch. Mae rhai myfyrwyr sy'n cyflawni 6 neu ragor o raddau A\*/A (neu 7-9) ar lefel TGAU yn dewis Safon Uwch ychwanegol. Fel arfer caiff cyrsiau Safon Uwch eu hasesu trwy arholiadau, gyda rhai pynciau'n cynnwys elfen o waith cwrs (darllenwch y proffiliau cwrs am ragor o fanylion). Bydd yr holl fyfyrwyr Safon Uwch yn cofrestru ar gyfer y cymhwyster Bagloriaeth Sgiliau Uwch hefyd a fydd yn cael ei astudio fel cymhwyster Safon Uwch ychwanegol.

## Cymwysterau Galwedigaethol / Ymarferol

Mae'r rhain yn gymwysterau galwedigaethol dwy flynedd o hyd yn bennaf, sy'n gyfwerth ag astudio tri chymhwyster Safon Uwch. Mae'r cyrsiau hyn yn cyfuno sgiliau ymarferol sy'n canolbwyntio ar yrfa ac astudio academaidd i'ch paratoi ar gyfer cyflogaeth, prifysgol neu brentisiaethau. Mae'r rhan fwyaf o'r cyrsiau hyn yn cynnwys elfen profiad gwaith.

Mae cyrsiau Galwedigaethol/Ymarferol fel arfer yn cael eu hasesu trwy waith cwrs neu arsylwi cymhwysedd mewn sgiliau ymarferol. Mae llawer o fyfyrwyr sy'n astudio cymhwyster galwedigaethol Lefel 3 dwy flynedd o hyd yn astudio Bagloriaeth Sgiliau Uwch, er y bydd staff yn cadarnhau p'un a yw hynny'n berthnasol i chi yn ystod y broses gwneud cais.

## Prentisiaethau

Mae'r rhaglenni dysgu yn y gwaith hyn yn rhoi'r sgiliau, y wybodaeth a'r cymwyseddu sydd eu hangen arnoch chi i symud ymlaen yn eich gyrfa o ddewis. Mae prentisiaid yn gweithio i gyflogwr ac yn ennill cyflog yn ogystal ag astudio yr un pryd. Mae rhai prentisiaid yn cael eu hasesu yn y gweithle, ac mae eraill yn dod i'r coleg unwaith yr wythnos.

## Mynediad i Addysg Uwch

Mae cyrsiau Mynediad i Addysg Uwch ar gyfer pobl sydd wedi gadael yr ysgol heb y cymwysterau arferol ac sydd wedi ennill profiadau bywyd sylweddol ers gadael yr ysgol. Maent yn eich paratoi chi i astudio gradd ar ôl cwblhau'r cwrs yn llwyddiannus.



# Dysgu trwy Gyfrwng y Gymraeg



Os ydych chi wedi astudio trwy gyfrwng y Gymraeg neu'n ddwyieithog yn yr ysgol, gallwch chi barhau i wneud hynny yn Cambria.

## Gallwch chi wneud y canlynol yn Gymraeg:

- Cyflwyno gwaith ysgrifenedig a chael nodiadau dwyieithog
- Astudio cyrsiau neu fodiwlau penodol
- Cwblhau profiad gwaith mewn ystod o amgylcheddau lle mae'r Gymraeg yn cael ei siarad
- Asesiadau, cyfweiliadau mynediad, tiwtorialau, mentora a chyfarfodydd

Os nad oes gennych chi sgiliau Cymraeg neu os hoffech chi ddatblygu eich sgiliau presennol, mae lluo o gyfleoedd i chi wella a magu hyder i ddefnyddio'r Gymraeg yn eich maes pwnc.



**TAPIWCH NEU  
CLICIWCH YMA**

i ddysgu rhagor

## Gair Gan Ein Myfyrwyr

Cymraeg



**TAPIWCH NEU  
CLICIWCH YMA**

i weld ein fideos Dysgu yn Gymraeg

### Ava May Jones

Yn astudio Lefel 3 mewn Gwasanaethau Cyhoeddus mewn Lifrai

“Ava May Jones ydw i, a dwi'n astudio Lefel 3 mewn Gwasanaethau Cyhoeddus yng Ngholeg Cambria. Dwi'n cwblhau 50% o fy ngwaith yn Gymraeg, ac mae'r holl adnoddau ar gael yn y ddwy iaith sy'n fy helpu i gynnal fy Nghymraeg. Dwi wedi gwneud ffrindiau newydd ac wedi ennill hyder wrth siarad rhagor o Gymraeg gydag eraill. Mae dwyieithrwydd yn werthfawr, yn enwedig mewn swyddi gwasanaethau cyhoeddus yng Nghymru, lle mae angen siaradwyr Cymraeg i wneud i bobl deimlo'n gyfforddus.”

# Eich Cefnogi Chi

Rydym wedi ein lleoli ar bob safle Cambria, ac rydym yn dîm croesawgar a phrofiadol. Gallwn gynnig gwybodaeth, cyngor ac arweiniad ar bob agwedd o'ch taith yma yn y coleg.

## Gwybodaeth, Cyngor ac Arweiniad

Rydym yn hwb cymorth pwrpasol ar gyfer popeth academaidd a phersonol. Mae ein tîm profiadol yma i'ch arwain chi trwy eich taith addysgol, gan eich cysylltu chi â'r holl feysydd cymorth cywir, cynnig cymorth gyda dewis cyrsiau, cynllunio gyrfa, a datblygiad personol.

Angen cymorth gyda chludiant, cymorth ariannol, neu lesiant? Rydym yma i chi. Yn Cambria, rydym wedi ymrwymo i sicrhau bod pob myfyriwr yn ffynnu. Cysylltwch â ni heddiw a gadewch i ni eich helpu chi i wneud y gorau o'ch profiad yn y coleg!

[gwasanaethaumyfywrwyr@cambria.ac.uk](mailto:gwasanaethaumyfywrwyr@cambria.ac.uk)

## Cludiant

Rydym yn cynnig darpariaeth cludiant â chymhorthdal o naill ai gludiant ar fws pwrpasol y coleg neu docyn bws cyhoeddus tymhorol Arriva. I fod yn gymwys ar gyfer cludiant â chymhorthdal bydd angen i chi fyw dros 3 milltir o'r safle coleg agosaf sy'n cyflwyno'ch cwrs dewisol\*. Os ydych chi'n teithio ar gefn beic, mae raciau beic ar gael ar y rhan fwyaf o'n safleoedd.

[cludiant@cambria.ac.uk](mailto:cludiant@cambria.ac.uk)



**TAPIWCH NEU  
CLICIWCH YMA**

i weld manylion y bysiau

\*Os ydych yn gymwys. Mae'r manylion yn gywir adeg argraffu'r canllaw hwn, ewch i'n gwefan am y wybodaeth ddiweddaraf.

## Diogelu

Mae Cambria wedi ymrwymo i'ch diogelwch yn y coleg, a thu allan iddo, tra byddwch yn fyfyrwr gyda ni. Mae gennym dîm pwrpasol ar gyfer diogelu yn yr adran Gwasanaethau Myfyrrwyr i'ch helpu a'ch cynorthwyo chi.

[diogelu@cambria.ac.uk](mailto:diogelu@cambria.ac.uk)

## Cymorth Ariannol

Bydd ein tîm Gwasanaethau Myfyrrwyr yn gallu eich helpu gyda chymorth ariannol yn y coleg. Os ydych yn fyfyrwr llawn amser 16-18 oed ac yn byw yng Nghymru, efallai y byddwch yn gymwys i gael Lwfans Cynhaliath Addysg. Os ydych chi'n 19 oed neu'n hŷn, efallai byddwch yn gymwys i gael Grant Oedolion sy'n Dysgu Llywodraeth Cymru. Efallai byddwch hefyd yn gymwys ar gyfer y Gronfa Ariannol wrth Gefn, a allai helpu i dalu am eich gwisg, cit, cyfarpar, teithiau addysgol, llyfrau'r cwrs, cyfarpar diogelu personol a gwiriad DBS (os oes ei angen ar gyfer eich cwrs).

[gwasanaethaumyfywrwyr@cambria.ac.uk](mailto:gwasanaethaumyfywrwyr@cambria.ac.uk)

## Cyngor ac Arweiniad Gyrfaoedd

Mae ein hymgynghorwyr proffesiynol yn cynnig cymorth i ddarpar fyfyrwyr ar ddewis y cwrs cywir yn ogystal â chyngor ac arweiniad pan fyddwch yn fyfyrwr yn Cambria. Wrth ddefnyddio gwybodaeth a thuueddiadau diweddar y farchnad lafur, gallant eich helpu i ymchwilio i yrfaoedd yn mhob sector.

Ydych chi am wneud cais ar gyfer y brifysgol? Gall ein hymgynghorwyr gyrfaoedd eich helpu chi i ymchwilio i ddarpar brifysgolion a'ch cynorthwyo gyda'ch cais UCAS.

[gyrfaoedd@cambria.ac.uk](mailto:gyrfaoedd@cambria.ac.uk)



**TAPIWCH NEU  
CLICIWCH YMA**

i weld ein fideos  
Cymorth Myfyrwyr

## Brecwast am Ddim

Mae gan unrhyw fyfyrwr ar unrhyw safle Cambria hawl i gasglu brecwast AM DDIM o unrhyw un o leuoedd bwyd y coleg, 8-9.15am ar ddydd Llun i ddydd Gwener. Mae'n rhaid i fyfyrwyr gyflwyno cerdyn adnabod y coleg dilys a gwisgo eu cordyn gwddf Cambria.

## Hygyrchedd ein Gwefan

**Recite**<sup>me</sup> Gallai pobl sy'n ymweld â'n gwefan ddefnyddio Recite Me i wrando ar y cynnwys. Dyma feddalwedd sy'n darllen cynnwys gwefannau mewn llais o ansawdd uchel, sy'n swnio fel person. Caiff pob gair ei aroleuo wrth ei ddarllen, ac mae'r frawddeg yn cael ei haroleuo mewn lliw gwahanol. Mae hyn yn galluogi defnyddwyr i adnabod pa destun sy'n cael ei ddarllen a llywio tudalennau'r wefan. Am ragor o wybodaeth ewch i:

[www.cambria.ac.uk/hygyrchedd](http://www.cambria.ac.uk/hygyrchedd)

## Gofal Plant

Fel myfyrwr Cambria, efallai y byddwch yn gymwys i gael cymorth ariannol tuag at gost gofal plant os oes gennych chi blant cyn oed ysgol. I gael rhagor o wybodaeth, cysylltwch â:

[gwasanaethaumyfyrrwyr@cambria.ac.uk](mailto:gwasanaethaumyfyrrwyr@cambria.ac.uk)

## Toybox

Mae ein meithrinfa ar y safle yn darparu lleoedd llawn amser a rhan-amser i blant staff, myfyrwyr ac aelodau'r gymuned leol.



Ym Meithrinfa Toybox, rydym yn cynnig gofal plant o ansawdd ardderchog, gan sicrhau bod rhieni a phlant mewn amgylchedd croesawgar a chyfeillgar, gyda gofal ac addysg o'r safon uchaf. Mae gennym y ddarpariaeth i ddarparu ar gyfer plant sydd ag anghenion ychwanegol.

Gyda lleoliad sy'n darparu gofal addysg i blant rhwng tri mis a phum mlwydd oed, mae'n bwysig deall ein bod yn gweld pob grŵp oedran fel carreg gamu tuag at eu paratoi ar gyfer eu dyfodol.

**01978 267159**

[toybox@cambria.ac.uk](mailto:toybox@cambria.ac.uk)



**TAPIWCH NEU  
CLICIWCH YMA**

i weld gwefan Toybox



# Eich Cefnogi Chi

## Newidiwch, Peidiwch Gadael

Ydych chi'n teimlo'ch bod chi wedi dewis y cwrs neu lwybr gyrfa anghywir? Peidiwch â phoeni, mae'r tîm Gwasanaethau Myfyrwyr wrth law i roi gwybodaeth ychwanegol, cyngor a chefnogaeth i'ch cael chi ar y cwrs iawn ar gyfer eich cynlluniau at y dyfodol. Siaradwch â'ch Anogwr Cynnydd neu galwch heibio'r Gwasanaethau Myfyrwyr i gael rhagor o wybodaeth.

**[gwasanaethaomyfyrwyr@cambria.ac.uk](mailto:gwasanaethaomyfyrwyr@cambria.ac.uk)**

## Anogwyr Cynnydd

Mae eich cefnogi chi yn un o'n prif flaenoriaethau. Dyma pam, o'r eiliad rydych yn ymuno â Cambria, byddwch yn cael cefnogaeth wedi'i theilwra gan eich anogwr cynnydd yn rheolaidd. Trwy sesiynau wythnosol, bydd y rhaglen MADE ('Cynnyddu Cyrhaeddiad a Datblygiad Pawb') yn datblygu eich sgiliau a gwybodaeth y tu hwnt i'ch cymhwyster yn Cambria.

Bydd eich Anogwr Cynnydd yn eich annog a'ch cynorthwyo mewn sawl ffordd ac yn datblygu eich annibyniaeth, fel eich bod yn gallu cyflawni'r canlyniadau gorau ar gyfer eich dyheadau at y dyfodol. Mae Anogwyr Cynnydd yn ffurfio rhan o'r cymorth y byddwch yn ei gael yn Cambria a gallant eich cyfeirio chi at gymorth arbenigol os oes angen.

Byddwch hefyd yn cael y cyfle i gyfarfod â'ch Anogwr Cynnydd mewn sgysrsiau un i un i gael adolygu eich cynnydd, a gosod nodau a thargedau.

Yn gysylltiedig â'ch maes pwnc, bydd eich Anogwr Cynnydd yn eich helpu chi trwy gydol eich amser yn Cambria: yn eich arwain, yn eich cynorthwyo ac yn dathlu eich cynnydd.

**[cynnydd@cambria.ac.uk](mailto:cynnydd@cambria.ac.uk)**

## Sesiynau Gwytnwch a Chwmsela

Mae ein Hanogwyr Gwytnwch yn helpu dysgwyr i adnabod a goresgyn rhwystrau at ddysgu. Gan gynnig sesiynau un i un wedi'u teilwra, neu sesiynau grŵp, byddant yn eich helpu i archwilio strategaethau a thechnegau a ddylent eich helpu. Bydd datblygu eich gwytnwch a'ch llesiant yn eich galluogi i gael profiad mwy cadarnhaol a boddhaus yn y coleg. Gallant hefyd eich cyfeirio at wasanaethau cymorth eraill, gan gynnwys cwmselwyr ac asiantaethau eraill.

## Gofalwyr, Gofalwyr Ifanc a Myfyrwyr Sydd Wedi Profi Gofal

Mae'r coleg yn llwyr ymwybodol o'r heriau y mae gofalwyr a gofalwyr ifanc yn eu hwynebu, ac mae wedi ymrwymo i wella eich profiadau a'ch cyfleoedd fel myfyriwr Cambria. Rydym wedi cyflawni'r Safon Ansawdd mewn Cymorth i Ofalwyr. Am ragor o wybodaeth, cysylltwch â:

**[gwasanaethaomyfyrwyr@cambria.ac.uk](mailto:gwasanaethaomyfyrwyr@cambria.ac.uk)**  
**[gofalwyrifanc@cambria.ac.uk](mailto:gofalwyrifanc@cambria.ac.uk)**

## Calon Cambria: Gwirfoddoli a Chodi Arian yn Cambria

Mae Cambria yn cydnabod pwysigrwydd rhoi yn ôl i'n cymunedau ac effaith gadarnhaol mentrau elusennol ar gymdeithas. Trwy Calon, ein nod yw annog a chefnogi cyfleoedd gwirfoddoli a chodi arian at elusennau ar gyfer myfyrwyr a chydweithwyr ar gyfer unrhyw elusennau cofrestredig a chymeradwy lleol ynghyd â chefnogi diwrnodau codi arian cenedlaethol ac apeliadau brys.

**[calon@cambria.ac.uk](mailto:calon@cambria.ac.uk)**



# Sut i Wneud Cais

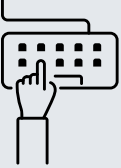


Mae gwneud cais i astudio yn Cambria yn rhwydd iawn. Dilynwch y camau syml hyn, a byddwch ar y daith at lwyddiant mewn dim o dro.

## Dod o hyd i'ch cwrs a gwneud cais ar-lein

Pan rydych chi wedi dod o hyd i'r cwrs delfrydol rydych chi'n dymuno ei astudio, gallwch wneud cais ar-lein yn uniongyrchol o dudalen y cwrs yn [www.cambria.ac.uk](http://www.cambria.ac.uk)

Os oes angen unrhyw gymorth arnoch chi gydag unrhyw ran o'r broses gwneud cais, bydd ein tîm Derbyniadau yn hapus i'ch helpu gydag ymholiadau neu gwestiynau. [derbyniadau@cambria.ac.uk](mailto:derbyniadau@cambria.ac.uk)



## Digwyddiad Rhagflas

Dewch i'ch digwyddiad rhagflas i gael blas ar y coleg a'ch cwrs.



## Gwybodaeth Dyddiad Dechrau

Byddwch yn cael e-bost yn nodi eich dyddiad dechrau a gwybodaeth ddefnyddiol arall.

## Cam 2

Pan rydym yn cael eich cais, byddwch yn cael e-bost gyda ffurflen i'w llenwi a'i hanfon yn ôl atom ni.



## Penderfyniad am gynnig

Pan rydym yn cael eich ffurflen Cam 2, bydd eich cais yn cael ei drosglwyddo i'r timau cwricwlwm.

Os ydy'ch cais yn llwyddiannus, byddwch yn cael cynnig amodol trwy e-bost. Mae hyn yn golygu fod gennych le ar gwrs gyda ni os ydych chi'n bodloni'r gofynion mynediad.

## Cadarnhau eich Lle

Byddwch yn cael e-bost i gadarnhau eich lle ar-lein ar y diwrnod Canlyniadau TGAU ym mis Awst.



# Eich Cefnogi Chi

Mae Cambria wedi ymrwmo i gynhwysiant i'n holl ddysgwyr.

## Cymorth Iechyd Meddwl a Llesiant

Rydym yn gwybod bod iechyd meddwl a llesiant yn gallu cael effaith sylweddol ar eich profiad yn y coleg. Mae'r tîm Iechyd Meddwl a Llesiant yn angerddol am ddarparu'r cymorth a'r adnoddau gorau sy'n hyrwyddo eich llesiant ac iechyd meddwl da.

Rydym yn darparu:

- Hybiau llesiant a hybiau gwib - manau diogel a thawel i chi ymlacio a chymryd rhan mewn gweithgareddau meddwlgarwch.
- Gweithgareddau iechyd meddwl a llesiant trwy gydol y flwyddyn.
- Cymorth gan staff llesiant pwrpasol sy'n ystyriol o drawma ar bob safle'r coleg.
- Sesiynau a chefnogaeth un i un am iechyd meddwl a llesiant, sydd wedi eu teilwra i ddiwallu eich anghenion.
- Cefnogaeth i chi oresgyn gorbryder ynghylch cymdeithasu, dod i'r coleg neu deithio i'r coleg.
- Cynlluniau a strategaethau cymorth cynhwysol i'ch helpu chi i lwyddo.
- Atgyfeiriadau, cyfeirio cymdeithasol a gweithio amlasiantaethol.
- Cymorth unigol wrth bontio i'r coleg a gweithdai yn ystod yr haf.

[llesiant@cambria.ac.uk](mailto:llesiant@cambria.ac.uk)

## Cymorth Tiwtor Arbenigol

Mae ein dull wedi ei deilwra i chi a'ch anghenion unigol. Os oes gennych angen dysgu ychwanegol, gall ein tiwtoriaid arbenigol gynorthwyo eich dysgu annibynnol.

Mae ein tiwtoriaid arbenigol yn gallu cynnig y canlynol hefyd:

- Sgrinio un i un i ddatblygu eich dealltwriaeth o'ch cryfderau eich hun a'ch heriau posibl
- Strategaethau arbenigol mewn dysgu'n effeithiol
- Atgyfeiriadau mewnol i dimau cymorth eraill i gefnogi eich anghenion, fel annog gwytnwch ac ymarferwyr llesiant
- Trefniadau Mynediad i Arholiadau a Lwfans Myfyrwyr Anabl
- Technoleg gynorthwyol gan gynnwys meddalwedd a chaledwedd
- Sesiynau mewn grwpiau bychan.

[cymorth.dysgu@cambria.ac.uk](mailto:cymorth.dysgu@cambria.ac.uk)





## Cymorth Dysgu a Hygyrchedd

Mae'r tîm Cymorth Dysgu yma i sicrhau bod gennych chi'r cymorth sydd ei angen arnoch i lwyddo yn eich cwrs. Gallwn addasu'r cymorth i ddiwallu eich anghenion a'ch gofynion unigol. Gallwn ddarparu cymorth o'r cyfnod gwneud cais a thrwy gydol eich taith.

Byddwn yn gweithio gyda chi i sicrhau eich bod yn gallu defnyddio'r safle cyfan tra byddwch chi'n astudio eich cwrs. Gallai hyn gynnwys darparu cyfarpar ychwanegol, cynlluniau gofal personol neu gynlluniau dianc mewn achos o dân. I sicrhau eich bod yn cael y gwaith pontio a chynllunio gorau, cysylltwch â'n cydlynwyr cymorth i drafod eich gofynion.

**[cymorth.dysgu@cambria.ac.uk](mailto:cymorth.dysgu@cambria.ac.uk)**

Rydym yn darparu:

- Cymorth dysgu yn y dosbarth ar lefelau 1 a Mynediad 3
- Cymorth pontio
- Mynediad i leoedd tawel a chynhwysol, gan gynnwys Ardal Cynhwysiant Anghenion Dysgu Ychwanegol.

Yn dibynnu ar eich anghenion unigol personol, mae gennym ni'r uchod yn ogystal â:

- Gweithwyr Cymorth Arbenigol Anhwylder Sbectrwm Awtistiaeth
- Cymorth penodol wedi'i deilwra
- Goruchwyliaeth amser cinio ac amser egwyl
- Cymorth cyfathrebu
- Cymorth gyda chlodiant
- Cyfnod pontio wedi'i deilwra
- Cymorth gofal personol/symudedd wedi'i deilwra
- Gweithiwr Cymorth Cyfathrebu / Arwyddwr Iaith Arwyddion Prydain
- Dehonglydd iaith arwyddion Prydain
- Hyfforddiant cyfeiriadedd
- Arweinydd sy'n gallu gweld (ar gyfer myfyrwr dall).

Mae Cambria wedi ymrwmo i gynhwysiant i'n holl ddysgwyr.

## Cydraddoldeb ac Amrywiaeth

Yn Cambria, rydym wedi ymrwmo i hyrwyddo cydraddoldeb, dathlu amrywiaeth a chreu profiad dysgu cwbl gynhwysol. Rydym yma i'ch cefnogi gydag unrhyw faterion sy'n ymwneud â chi neu'ch hunaniaeth. Mae Cambria yn lle cynhwysol i bawb ni waeth beth fo'ch rhywedd, eich rhywioldeb, eich hil, eich crefydd, eich anabledd, eich dosbarth cymdeithasol neu unrhyw beth arall sy'n eich gwneud chi yn chi.

Mae gan Cambria Gydlynnydd Cydraddoldeb ac Amrywiaeth pwrpasol sydd yno i'ch cefnogi chi gyda holl faterion sy'n ymwneud ag amrywiaeth, gan gynnwys:

- Cyngor, arweiniad a chefnogaeth
- Cefnogaeth wrth i chi symud i'r coleg
- Cymorth un i un parhaus
- Ymgysylltu â myfyrwyr ar faterion Cydraddoldeb
- Clybiau a chymdeithasau sy'n canolbwyntio ar gydraddoldeb e.e. Clwb LHDTC+
- Cydraddoldeb yn eich addysg.

Bydd pob aelod o'r coleg yn:

- Parchu ac yn dathlu gwahanol gefndiroedd a diwyllianau'r holl ddysgwyr, staff ac ymwelwyr
- Adlewyrchu'r cymunedau amrywiol rydym yn eu gwasanaethu
- Trin pob dysgwr a staff yn gyfartal ac yn deg
- Sicrhau bod dysgu a gwasanaethau'r coleg ar gael i bawb
- Herio rhagfarn
- Ac ni fydd yn goddef bwlio nac aflonyddu.

[cydraddoldebacamrywiaeth@cambria.ac.uk](mailto:cydraddoldebacamrywiaeth@cambria.ac.uk)



## Anghenion Dysgu Ychwanegol

Mae ein dogfen Darpariaeth Dysgu Ychwanegol/Cyffredinol yn darparu rhagor o wybodaeth am ba gymorth sydd ar gael yn y coleg.



**TAPIWCH NEU  
CLICIWCH YMA**

i weld y ddogfen Darpariaeth  
Dysgu Ychwanegol/Cyffredinol



Rhowch wybod i ni os oes gennych chi Gynllun Datblygu Unigol, Cynllun Addysg, Iechyd a Gofal neu Gynllun Gofal Iechyd GIG.

Rhowch wybod i ni ar eich cais neu wrth anfon e-bost atom:

[CDU@cambria.ac.uk](mailto:CDU@cambria.ac.uk)

# Llyfrgelloedd a Chymorth Sgiliau Academaidd

**Mae'r Llyfrgell yn lle gwych i ddod i fod yn rhan o fywyd myfyrwyr yn Cambria. Mae llawer o weithgareddau'r coleg yn digwydd yn y llyfrgelloedd ac rydym yn edrych ymlaen at eich cyfarfod chi. Rydym yma i'ch cefnogi ac i'ch helpu chi i wneud y gorau o'ch amser yn y coleg - dewch i gael sgwrs gyda'r tîm am eich anghenion chi.**

Mae gennym ystod wych o adnoddau print a digidol i'ch helpu gyda'ch gwaith cwrs, ac rydym yn ystyried ym mha arddull rydych chi'n hoffi dysgu.

Mae gennym un o'r casgliadau e-lyfrau mwyaf sy'n cael ei ddefnyddio amlaf yng Nghymru. Mae'n hawdd ei gyrchu yn y coleg a gartref, ond gall ein tîm eich cynorthwyo chi os oes angen cymorth arnoch chi i ddod o hyd i'r rhai cywir i chi. Os oes well gennych chi lyfrau print, mae gennym ystod eang o lyfrau ar gyfer pob maes pwnc. Mae ein casgliad digidol yn cynnig llwyfannau ar-lein gwych i'ch helpu gydag ymchwilio a chynllunio aseiniadau. Mae'r llwyfannau hyn yn cynnwys fideos a gwybodaeth pwnc benodol sy'n barod ar gyfer y diwydiant.

Mae eich llyfrgell hefyd yn lle gwych i ddod i astudio gan ein bod yn darparu lleoedd hygyrch a chynhwysol ar gyfer gwaith grŵp neu astudio'n annibynnol.

Gallwn gynnig:

- Staff cymorth cyfeillgar sy'n barod i ateb unrhyw gwestiynau
- Cymorth ymarferol gyda sgiliau ymchwil a gwybodaeth
- Adnoddau TG rhagorol - cyfrifiaduron, Chromebooks, peiriant copïo, mynediad Wi-Fi ar gyfer eich dyfeisiau eich hun a lleoedd i'w gwefru
- Amgylchedd hamddenol a diogel i chi gael egwyl
- Ystod ardderchog o lyfrau ac e-lyfrau i gynorthwyo â gwaith cwrs
- Cynnwys ar-lein gwych - darganfyddwch ein casgliad digidol ar Hwb Myfyrwyr

- Chromebooks i'w benthyc er mwyn i chi allu cwblhau eich gwaith y tu allan i'r coleg
- Llyfrau cwrs a deunydd ysgrifennu ar werth, os byddwch yn anghofio dod â'ch rhai chi.

## Cymorth Sgiliau Academaidd

Mae gennym dîm o Hwyluswyr ac Ymgynghorwyr Sgiliau Academaidd, sy'n gallu cynnig awgrymiadau defnyddiol ar sut i gynllunio'ch astudiaethau a chadw rheolaeth.

Dyma rai o'r pynciau y gallwn ni eich helpu chi gyda nhw:

- Cynllunio a threfnu eich amser
- Technegau arholiadau ac adolygu
- Creu aseiniad da
- Ymchwilio a dod o hyd i ffynonellau gwybodaeth
- Sgiliau cyflwyno
- Sgiliau digidol
- Meddwl yn feiriadol.

Os oes gennych chi gwestiynau am ddefnyddio ein hadnoddau neu am gael cymorth sgiliau academaidd anfonwch e-bost at:

**[llyfrgell@cambria.ac.uk](mailto:llyfrgell@cambria.ac.uk)**





# Profiadau Dysgwyr

Mae cymaint o wahanol ffyrdd o fanteisio ar fywyd myfyrwyr yn Cambria a gwneud y gorau o'ch amser yma. Mi fyddwch chi'n cael cyfleoedd i gyfarfod ffrindiau newydd, rhoi cynnig ar weithgareddau newydd, meithrin eich sgiliau ac ychwanegu gwerth at eich cwrs. Nid yn unig y byddant yn eich helpu chi gyda'ch iechyd a'ch llesiant ac yn edrych yn dda ar eich CV, ond byddant yn rhoi hwb i'ch hunanhyder a'ch sgiliau cyflogadwyedd hefyd.

## Profiadau Cyfoethogi

Mae gweithgareddau cyfoethogi yn cynnig y cyfle perffaith i ddarganfod, deall a datblygu eich potensial, cynyddu eich sgiliau a'ch diddordebau, meithrin eich hyder a gwneud ffrindiau! Yn ogystal â hynny, byddant yn eich galluogi i ddefnyddio a chyflymu eich dysgu a fydd yn cyfoethogi eich cwrs dewisol.

Gallwch chi gymryd rhan mewn amrywiaeth eang o glybiau a chymdeithasau ar draws y coleg, cymryd rhan mewn gweithgareddau cymunedol a gwirfoddoli, meithrin sgiliau arwain, datrys problemau, gwaith tîm a chyfathrebu.

## Llais Myfyrwyr

Cymerwch ran gyda Llais Myfyrwyr a gwnewch wahaniaeth yn y coleg! Mae Llais Myfyrwyr yn eich galluogi i ddweud eich dweud a newid yr hyn sy'n digwydd yn y coleg. Dewch yn Gynrychiolydd Dosbarth ac ewch i gyfarfodydd Llais Myfyrwyr neu arwain/ymuno ag un o'n clybiau a chymdeithasau myfyrwyr i ennill sgiliau gwerthfawr a allent wella eich cyfleoedd gyrfa yn y dyfodol.

## Cystadlaethau Sgiliau

Mae Cambria yn Ganolfan Ragoriaeth WorldSkills UK, ac mae'n cymryd rhan ac yn arwain cystadlaethau yng Nghymru a'r Deyrnas Unedig. Byddwch yn cael eich annog i gymryd rhan mewn cystadlaethau sgiliau, gan eich galluogi chi i gystadlu yn erbyn eraill ac i arddangos eich doniau yn eich sgil dewisol. Dyma fodd profedig o wella eich dysgu, a datblygu eich cyflogadwyedd, eich sgiliau technegol a'ch hunanhyder.

## Cambria Heini

Mae tîm Cambria Heini yn darparu rhaglen lesiant cynhwysfawr a chynhwysol i fyfyrwyr a staff. Mae'r rhaglen yn cynnwys gweithgareddau aml-chwaraeon a ffitrwydd llawn hwyl fel ioga, troelli, pêl-droed, pêl-osgoi, badminton a gemau tîm llawn hwyl. Rydym yn cynnig rhaglen Llysgenhadon Ifanc o'r enw'r rhaglen Arweinwyr Dibynadwy, sy'n cynnig profiad hyfforddi, cymwysterau, teithiau i ffwrdd a mentora. Gallai'r tîm gynnig cyngor cwsg, maetheg, cryfder, ffitrwydd a ffordd o fyw i fyfyrwyr hefyd. Mae Cambria Heini yn rhoi pecyn gofal cyfannol i bob myfyriwr i gefnogi eu sgiliau academiaidd a chyflogaeth.

[cambriaheini@cambria.ac.uk](mailto:cambriaheini@cambria.ac.uk)



## Cynllun Dug Caeredin

Mae Cambria yn falch o fod yn un ddarparwyr mwyaf y Cynllun Dug Caeredin yn y sector Addysg Bellach yng Nghymru. Rydym yn cynnig y wobr aur, arian ac efydd i'r holl fyfyrwyr sy'n 14-24 oed, gan gynnig y cyfle i ddatblygu sgiliau gwerthfawr am oes a gweithio i gyflawni eich potensial.





**TAPIWCH NEU  
CLICIWCH YMA**

i weld ein fideos  
Cyfoethogi

## Caplaniaeth

Efallai nad ydy caplaniaeth yn air sy'n gyfarwydd i bawb, ond mae'n syml iawn; mae caplaniaeth yn bodoli i helpu'r holl staff a myfyrwyr i deimlo'n rhan o gymuned ein coleg a'u bod yn cael eu gwerthfawrogi. Rydym yn gweithio ochr yn ochr â thimau cymorth i greu amgylchedd cynhwysol. Rydym bob amser yn chwilio am syniadau ac awgrymiadau ond mae'r gweithgareddau ar hyn o bryd yn cynnwys gweithdai ar ysbrydolrwydd a hunaniaeth, gweithgareddau byw yn y gwyllt, gweithdai ymwybyddiaeth aml-ffydd, a gwasanaethau cefnogi ffydd, gan gynnwys ystafelloedd gweddio a chefnogaeth argyfwng ffydd.

[caplaniaeth@cambria.ac.uk](mailto:caplaniaeth@cambria.ac.uk)

## Mentergarwch a Dechrau Eich Busnes Eich Hun

P'un a ydych chi eisiau bod yn rheolwr arnoch chi eich hun yn y dyfodol, archwilio i syniad busnes neu eisiau profi masnach rŵan, mae Cambria a Syniadau Mawr Cymru yma i'ch cefnogi chi! Gallwch ddatblygu eich sgiliau entrepreneuriaeth trwy gymryd rhan mewn ystod o heriau a chlybiau menter a gweithgareddau sy'n cael eu llywio gan Bwyllgor Mentergarwch dan arweiniad myfyrwyr.

[mentergarwch@cambria.ac.uk](mailto:mentergarwch@cambria.ac.uk)

## Siop Swyddi

Mae Siop Swyddi Cambria yn cynorthwyo sgiliau cyflogadwyedd holl fyfyrwyr Cambria ac mae ar gael ar bob safle. Mae'r gwasanaeth cyflogadwyedd yn hanfodol wrth helpu i'n myfyrwyr symud ymlaen at yrfaeod ar ôl gorffen astudio.

Trwy sesiynau galw heibio, mae'r Siop Swyddi yn helpu myfyrwyr trwy gynnig cyngor am ysgrifennu CV, llythyrau eglurhaol, chwilio am swyddi, prentisiaethau, ffurflenni cais, ac awgrymiadau ar gyfer cyfweiliadau. Mae gweithdai ar gael hefyd i'r rheiny sydd well ganddyn nhw weithio mewn grwpiau.

I gael rhagor o fanylion, anfonwch e-bost at: [siopswyddi@cambria.ac.uk](mailto:siopswyddi@cambria.ac.uk)

## Profiad Gwaith

Yn Cambria rydym yn deall pwysigrwydd profiad gwaith a sut y gall eich helpu i baratoi ar gyfer byd gwaith. Mae ein tîm ymroddedig yn cefnogi meysydd cwricwlwm sydd ag elfen orfodol profiad gwaith. Mae gan ein tîm gysylltiadau ag ystod eang o fusnesau lleol ac maent yn gallu helpu i'ch cysylltu chi â chwmni sy'n ffitio eich dyheadau gwaith ac efallai hyd yn oed cyfleoedd cyflogaeth ar gyfer y dyfodol.

I gael rhagor o fanylion, anfonwch e-bost at [profiadgwaith@cambria.ac.uk](mailto:profiadgwaith@cambria.ac.uk)

# Chwaraeon Elît

**Yn Cambria, rydym yn angerddol am ddarparu cyfleoedd i athletwyr elît gynrychioli'r coleg ar lefel leol, ranbarthol a chenedlaethol. Mae ein timau chwaraeon elît yn cynnwys athletwyr sy'n astudio ledled Cambria. Mae timau'n cystadlu yng Nghynghreiriau Cymdeithas y Colegau a thwrnameintiau blynyddol Colegau Cymru. Mae cyfle hefyd i'n hathletwyr unigol gystadlu mewn digwyddiadau coleg cenedlaethol.**

## Pêl-droed Cambria

Mae gennym ni dimau pêl-droed cystadleuol ar ein safleoedd Glannau Dyfrdwy ac Iâl, a gallai unrhyw fyfyrwr dreialu i chwarae. Rydym yn cystadlu yng Nghynghrair Cymdeithas y Colegau y Gogledd Orllewin ac yn chwarae gemau ar brynhawn dydd Mercher. Bydd y chwaraewyr hefyd yn cael y cyfle i gynrychioli'r coleg yn nhrnamaint cenedlaethol Colegau Cymru.



## Partneriaeth Nomads Cei Connah

Rydym yn dechrau ar ein degfed flwyddyn mewn partneriaeth â Chlwb Pêl-droed Nomads Cei Connah, sy'n un o'r timau gorau ym myd pêl-droed Cymru. Eleni, rydym yn falch o gyflwyno llwybr i ferched, ochr yn ochr â'n timau i'r dynion, fel rhan o ysgoloriaeth Pêl-droed Nomads Cei Connah sydd ar gael i fyfyrwyr Glannau Dyfrdwy Cambria.



Yn ogystal, mae gennym ni bartneriaeth gyda chwaraeon Colegau Cymru. Dros y ddwy flynedd ddiwethaf, mae saith o'n

pêl-droedwyr o'n tîm merched wedi cynrychioli'r tîm cenedlaethol mewn twrnament rhyngwladol yn Rhufain. Mae ein pêl-droedwyr o'n tîm dynion ifanc yn chwarae yn sgwad y dynion, gyda rhai wedi chwarae fel capteiniaid.



## Pêl-rwyd Cambria

Mae ein tîm wedi'i leoli ar safle Iâl, ac yn cynnwys dysgwyr o Lannau Dyfrdwy ac Iâl. Bob blwyddyn mae timau o wahanol glybiau o'r Gogledd Ddwyrain yn dod at ei gilydd i gystadlu dros Cambria, a gallwch chi fod yn un ohonyn nhw! Rydym wedi llwyddo yng nghynghrair Cymdeithas y Colegau a thwrnameintiau mawr eraill. Gallai chwaraewyr dethol dreialu ar gyfer tîm Cenedlaethol Colegau Cymru sy'n cystadlu mewn gemau bob blwyddyn.

 **TAPIWCH NEU CLICIWCH YMA**

i gofrestru eich diddordeb

**Bydd gofyn i bob dysgwr nad ydynt wedi ennill gradd C / 4 neu'n uwch mewn Saesneg neu Fathemateg barhau i astudio'r pynciau hyn.**

Gellir gwneud hynny un ai fel TGAU neu gymhwyster Sgiliau Hanfodol Cymru.

Gallwn eich helpu trwy gynnig gwersi a sesiynau cymorth i sicrhau eich bod yn cael cymorth gan eich tiwtoriaid i wella eich sgiliau Saesneg a Mathemateg.

Os nad oes gennych radd C / 4 neu uwch mewn Saesneg a Mathemateg, bydd eich tiwtor yn cysylltu â chi i drafod eich camau nesaf.

## **Pam gwella eich Saesneg a'ch Mathemateg?**

- Bydd yn cynyddu eich siawns o gael gwaith
- Mae'n debygol y byddwch yn ennill rhagor o gyflog
- Bydd gennych ragor o gyfleoedd o ran dysgu ychwanegol neu fynd i brifysgol
- Byddwch yn fwy parod i symud ymlaen at brentisiaeth.

**Mae sgiliau Saesneg a Mathemateg yn allweddol i holl agweddau eich bywyd yn ogystal â sicrhau y gallwch symud ymlaen yn eich gyrfa o ddewis.**





# Bagloriaeth Sgiliau Cymru Uwch



Mae Bagloriaeth Sgiliau Cymru Uwch yn gymhwyster newydd cyffrous sydd wedi dechrau ym mis Medi 2023 ac mae wedi cymryd lle'r Dystysgrif Her Sgiliau Uwch y mae'r coleg wedi'i darparu'n llwyddiannus ers sawl blwyddyn.



Bagloriaeth Sgiliau Cymru Uwch  
Advanced Skills  
Baccalaureate Wales

Mae'n annog annibyniaeth, yn ychwanegu profiadau go iawn at y cwricwlwm, yn datblygu diddordebau personol ychwanegol ac yn hyrwyddo sgiliau sydd yn uchel eu parch gan brifysgolion a chyflogwyr ledled y Deyrnas Unedig, megis meddwl yn feirniadol, datrys problemau, creadigrwydd ac arloesedd.



## Pwy fydd yn astudio'r cymhwyster Bagloriaeth Sgiliau Cymru Uwch?

Bydd pob myfyriwr Safon Uwch yn astudio'r pwnc yn ogystal â'u pynciau Safon Uwch. Bydd y rhan fwyaf o fyfyrwyr sy'n astudio cymhwyster galwedigaethol Lefel 3 dwy flynedd yn astudio'r pwnc, er bydd staff yn cadarnhau p'un a yw hynny'n berthnasol i chi yn ystod y broses gwneud cais.

## Pa brosiectau fyddaf i'n eu cwblhau?

Mae'r cymhwyster Bagloriaeth Sgiliau Cymru Uwch yn rhaglen dwy flynedd o hyd sydd â'r un pwyntiau UCAS a strwythur graddau â chymhwyster Safon Uwch. Gellir ei chyfuno â rhaglenni Safon Uwch a Lefel 3 galwedigaethol. Byddwch yn ymgymryd â thri phrosiect yn ystod y ddwy flynedd, un ar sail cynaliadwyedd, un yn canolbwyntio ar eich cynlluniau yn y dyfodol ac un wedi'i gwblhau'n unigol ar bwnc o'ch dewis.

I gael rhagor o wybodaeth, cysylltwch â [asbwales@cambria.ac.uk](mailto:asbwales@cambria.ac.uk)

### DYSGU YN GYMRAEG

ar gael ar gyfer y pwnc hwn - gweler tudalen 07

Cymraeg



TAPIWCH NEU  
CLICIWCH YMA

i gael fideos, astudiaethau  
achos a rhagor

Os na gawsoch chi unrhyw gymwysterau neu roedd eich graddau yn is na'r disgwyl, nid yw'n ddiwedd y byd.

Mae ein rhaglenni Mynediad a Lefel 1 yma ar gyfer yr union reswm hwnnw - i'ch helpu i gael syniad go iawn am yr hyn yr hoffech ei wneud nesaf. Mae cyrsiau lefel Mynediad i bobl ifanc 16-18 oed. Gellir astudio'r cyrsiau hyn yn y meysydd pwnc canlynol:

CYRSIAU DYSGU SYLFAEN						
PWNC	LEFEL	GLANNAU DYFRDWY	IÂL	FFORDD Y BERS	LLANEURGAIN	
Busnes, Teithio a Digwyddiadau		1	✓			
Camu at Cambria	Mynediad		✓		✓	
Celf	Mynediad	1	✓			
Cerbydau Modur	Mynediad	1	✓	✓		
Cerddoriaeth a'r Celfyddydau Perfformio a Chynhyrchu		1	✓			
Crefftau Adeiladu	Mynediad	1	✓	✓		
Chwaraeon a Ffitrwydd		1	✓	✓		
Gofal Anifeiliaid	Mynediad	1			✓	
Gwasanaethau Cyhoeddus mewn Lifrai		1	✓	✓		
Iechyd, Gofal Cymdeithasol a Gofal Plant	Mynediad	1	✓	✓		
Lletygarwch ac Arlwyo		1		✓		
Peirianeg	Mynediad	1	✓		✓	
Technolegau Digidol	Mynediad	1		✓		
Trin Gwallt a Harddwch	Mynediad	1	✓	✓		
Y Cyfryngau ac E-chwaraeon		1	✓			

## Eich Prif Raglen Astudio Lefel 1



- Prif Gymhwyster**
  - Cymhwyster galwedigaethol pwnc-benodol
  - Unedau theori i'ch helpu chi i ddatblygu gwybodaeth
  - Gweithdai ymarferol i ddatblygu eich sgiliau
- Mathemateg a Saesneg**
  - Naill ai Sgiliau Hanfodol Cymru neu ailsefyll TGAU i bob dysgwr
  - Hanfodol ar gyfer prentisiaethau, cyflogaeth neu ddilyniant i lefel uwch o ddysgu
- Rhaglen MADE**
  - Sgiliau Bywyd a Chyflogadwyedd
  - Llesiant ac Iechyd
  - Ymwybyddiaeth o faterion cyfoes a'r byd o'ch cwmpas chi

# Beth yw Prentisiaeth?



**Mae prentisiaethau'n rhoi cyfle i chi weithio i gyflogwr, ennill cyflog, cael gwyliau â thâl a chyflawni cymwysterau a gydnabyddir yn genedlaethol. Byddwch hefyd yn ennill sgiliau a phrofiad gwerthfawr yn y gweithle.**

Mae prentisiaethau i bawb o bob oedran ac i bobl sydd eisoes wedi'u cyflogi, yn amodol ar feini prawf cymhwysedd. Maent yn datblygu'r wybodaeth a'r gallu ymarferol sydd eu hangen arnoch i wneud eich swydd yn effeithiol. Trwy gael eich cyflogi, rydych yn datblygu sgiliau cyflogadwyedd a hyder personol. Mae prentisiaethau yn ffordd wych o ddechrau ar eich gyrfa ac maent yn agor drysau i ragolygon gwaith cyffrous.

## Prif Fanteision:

- **Ennill cyflog**
- **Ennill cymwysterau cydnabyddedig**
- **Hyfforddiant a meithrin sgiliau yn y swydd**
- **Cael gwyliau gyda thâl**
- **Dechrau ar eich gyrfa**
- **Meithrin sgiliau cyflogadwyedd a hyder**
- **Cyfle i symud ymlaen i brentisiaethau lefel gradd**
- **Buddion coleg, gan gynnwys cerdyn myfyrwr a gostyngiadau.**

Mae Llywodraeth Cymru yn cefnogi rhaglen brentisiaeth pob oed newydd, felly gallech chi fod yn gymwys am gyfle prentisiaeth i hyfforddi, ni waeth beth fo'ch oedran na theitl eich swydd.

Mae Cambria yn gweithio gydag ystod eang o gyflogwyr i gynorthwyo prentisiaethau o Lefel 2 i Lefel 6, mewn dros 400 o lwybrau gwahanol, ar gyfer amrywiaeth eang o sectorau.

Mae pum lefel o brentisiaethau ar gael, sy'n cymryd 1-4 blynedd i'w cwblhau'n unigol (rhagor os ydych chi'n symud ymlaen trwy'r lefelau). Byddwch yn ennill cymwysterau sy'n cael eu cydnabod gan y diwydiant, profiad gwaith helaeth ac yn ennill cymwysterau llythrennedd, rhifedd a llythrennedd digidol (ar gyfer cyrsiau penodol).

## Sut mae Gwneud Cais?

Os byddwch yn dod o hyd i swydd, gallwch chi siarad â'ch cyflogwr am astudio rhaglen brentisiaeth. Os yw eich cyflogwr yn cytuno, cysylltwch â thîm Ymgysylltu â Chyflogwyr Cambria ar gyfer Busnes i drafod y broses a darganfod y brentisiaeth a'r lefel fwyaf addas.

Os nad oes gennych chi swydd yn barod, ewch i'n tudalen prentisiaethau gwag i weld pa gyflogwyr sy'n chwilio am brentisiaid ar hyn o bryd:

## [www.cambria.ac.uk/siop-swyddi](http://www.cambria.ac.uk/siop-swyddi)

I weld rhagor o brentisiaethau gwag yng Nghymru, ewch i [gyrfacymru.llyw.cymru/](http://gyrfacymru.llyw.cymru/) **chwilio-am-brentisiaethau**

E-bost: [cyflogwyr@cambria.ac.uk](mailto:cyflogwyr@cambria.ac.uk)  
neu ffoniwch **0300 30 30 006**  
i siarad ag aelod o'r tîm.

Rydym yn cynorthwyo dysgwyr llawn amser i wneud cais ar gyfer prentisiaethau - am ragor o wybodaeth, ewch i:

## [www.cambria.ac.uk/prentisiaethau-gwybodaeth-ddefnyddiol](http://www.cambria.ac.uk/prentisiaethau-gwybodaeth-ddefnyddiol)



i gael fideos, astudiaethau achos a rhagor





## Daniel Fredriksen

Prentisiaeth Lefel 3 mewn Peirianeg

“Roeddwn i eisiau gwneud prentisiaeth oherwydd y llwybrau amrywiol sydd ar gael. Roeddwn i wir eisiau profiad o'r byd go iawn rydych chi'n gallu ei ennill. Gwnaeth cael y cyfle i roi fy astudiaethau ar waith fy ngalluogi i ddatblygu fy sgiliau.

“Mi wnes i fwynhau fy mhrentisiaeth gan ei bod wedi fy narparu gyda'r sgiliau priodol i ddod yn beiriannydd proffesiynol ym maes gweithgynhyrchu. Mi wnes i fwynhau dysgu'r ystod o wybodaeth ymarferol hefyd. Ar hyn o bryd dwi'n Beiriannydd Gweithgynhyrchu yn CeramTec UK.”

Mae Cambria yn cynnig prentisiaethau yn y rhan fwyaf o feysydd galwedigaethol, gan gynnwys:

Adeiladu a Gwasanaethau Adeiladau

Blodeuwriaeth

Cerbydau Modur

Cyfrifeg

Garddwriaeth a Thirlunio

Gwaith Warws a Logisteg

Gweithgynhyrchu Bwyd

Lletygarwch ac Arlwyyo

Trin Gwallt a Thorri Gwallt Dynion

Addysgu, Asesu ac Addysg

Busnes, Arwain a Rheoli

CIPD

Cyfrifiadura a TG

Gofal a Rheolaeth Anifeiliaid

Gwasanaethau i Gwsmeriaid

Gwneuthuro a Weldio

Peirianeg, Gweithgynhyrchu, a Chynnal a Chadw

Therapiau Harddwch, Sba a Chyflenwol

Amaethyddiaeth ac Amaethyddiaeth Fanwl Gywir

Ceffyleg

Coedwigaeth a Chefn Gwlad

Cynghori a Rhoi Arweinia

Gofal Plant, Astudiaethau Plentyndod a Gwaith Chwarae

Gweinyddu Busnes

Iechyd a Gofal Cymdeithasol

Technolegau Digidol

# Twf Swyddi Cymru+

**Ydych chi'n 16-19 oed, yn byw yng Nghymru ac eisiau cael prentisiaeth, swydd neu gymorth i ddechrau ar gwrs coleg llawn amser?**

Bydd ein rhaglen Twf Swyddi Cymru+ yn eich helpu i ddatblygu eich sgiliau personol a goresgyn rhwystrau sy'n eich atal rhag mynd i fyd gwaith neu sicrhau cyflogaeth. Byddwn yn eich helpu i fagu eich hyder, ennill cymwysterau, canolbwyntio ar ddod o hyd i yrfa sy'n iawn i chi a gwella'ch sgiliau llythrennedd a rhifedd.



Byddwch yn mynd i leoliad gwaith mewn maes sydd o ddiddordeb i chi, a fydd yn eich helpu i nodi'ch llwybr gyrfa.

Bydd tîm ymroddedig a chefnogol yn rhoi cymorth i chi trwy gydol eich amser ar y rhaglen i'ch helpu i sicrhau rhagor o ddsygu, cyflogaeth neu brentisiaeth.



Bydd y rhaglen yn cynnwys gweithdai amrywiol a fydd yn ymdrin â'r canlynol:

## Sgiliau Personol a Chymdeithasol

- Hyder a sgiliau cyfathrebu
- Agweddau ac ymddygiadau
- Llesiant
- Gwytnwch personol
- Sgiliau trosglwyddadwy e.e. gwaith tîm, gwranddo
- Datrys problemau
- Dinasyddiaeth Brydeinig
- Gwirfoddoli ac ymgysylltu â'r gymuned.

## Sgiliau Cyflogadwyedd

- Canolbwyntio ar y camau nesaf
- Ymchwilio i yrfaoedd
- Teithiau diwydiant
- Paratoi CV
- Sgiliau cyfweliad
- Rheoli arian
- Entrepreneuriaeth
- Sesiynau rhagflas ar waith.

## Meithrin Sgiliau

- Datblygu sgiliau llythrennedd a rhifedd
- Y Gymraeg a diwylliant Cymru
- Iechyd a diogelwch
- Codi a chario
- Sgiliau digidol.

## Buddion Twf Swyddi Cymru+

- Cyfle i roi cynnig ar swyddi sydd efallai o ddiddordeb i chi trwy dreialon a lleoliadau gwaith
- Lwfansau hyfforddiant wythnosol wrth ddysgu a chael cyflog go iawn wrth gael swydd
- Cael cyngor, arweiniad, a hyfforddiant un i un parhaus i'ch helpu chi i gyflawni eich nodau
- Adeiladu eich hyder wrth i chi dyfu eich sgiliau a'ch profiad
- Hyfforddi ac ennill cymwysterau cydnabyddedig i roi hwb i'ch opsiynau gyrfa
- Cael dechrau yn y diwydiant a chyrchu swyddi gyda chyflogwyr lleol

**TSCPlws@cambria.ac.uk**  
**01978 267472**



**Defnyddiwch  
y ddolen i  
weld rhagor o  
wybodaeth ac  
i ymholi**

## Charlie Clegg

“Mi wnes i gymryd rhan yn rhaglen Twf Swyddi Cymru+ a mwynhau bod yn y coleg yn fawr iawn; mae pawb mor gyfeillgar a chroesawgar. Mae yna gymorth ar gael ar draws Coleg Cambria ac mae yna gymaint o bobl ar gael i helpu.

“Mae Twf Swyddi Cymru+ wedi fy helpu i gael fy swydd ddelfrydol fel gofalwr a dwi mor hapus a faswn i byth wedi gallu cyrraedd yma heb y rhai sydd wedi fy helpu i ar y cwrs.”



# Beth Allaf i ei Astudio?

SAFON UWCH		Tudalennau 30 - 52	
CWRS	CHWECHED GLANNAU DYFRDWY	CHWECHED IÂL	
Addysg Gorfforol	✓	✓	
Astudiaethau Busnes	✓	✓	
Astudiaethau Crefyddol (Athroniaeth, Moeseg a Chrefydd)	✓	✓	
Astudiaethau Cyfryngau	✓	✓	
Astudiaethau Ffilm	✓	✓	
Bioleg	✓	✓	
Celf a Dylunio (Celf, Crefft a Dylunio)	✓		
Celf a Dylunio (Celf, Crefft a Dylunio, Celfyddyd Gain, Dylunio Tecstilau, Dylunio 3D a Dylunio Graffeg)			✓
Celf a Dylunio (Fotograffiaeth: Y Cyfryngau Rhyngweithiol a Chyfathrebu Digidol)			✓
Cemeg	✓	✓	
Cerddoriaeth	✓	✓*	
Cyfrifiadureg	✓	✓	
Cymdeithaseg	✓	✓	
Cymraeg (Ail Iaith)	✓	✓	
Cymraeg (Iaith Gyntaf)	✓	✓	
Daearyddiaeth	✓	✓	
Drama ac Astudiaethau Theatr	✓	✓	
Economeg	✓	✓	
Ffiseg	✓	✓	
Gwareiddiad Clasurol		✓	
Gwyddor yr Amgylchedd		✓	
Hanes	✓	✓	
Iaith a Llenyddiaeth Saesneg Cyfun		✓	
Iaith Saesneg	✓	✓	
Llenyddiaeth Saesneg	✓	✓	
Llywodraeth a Gwleidyddiaeth	✓	✓	
Mathemateg	✓	✓	
Mathemateg Bellach	✓	✓	
Seicoleg	✓	✓	
Technolegau Digidol	✓	✓	
Troseddeg (Diploma Cymhwysol Lefel 3)	✓	✓	
Y Gyfraith	✓	✓	

Darllenwch y tudalennau cyrsiau am ragor o fanylion

\*Addysgir yn Chweched Glannau Dyfrdwy

## CYRSIAU YMARFEROL

Tudalennau 53 - 88

PWNC	GLANNAU DYFRDWY	IÂL	FFORDD Y BERS	LLYSFASI	LLANEURGAIN
Adeiladu - Crefftau	✓		✓		
Adeiladu - Technegol			✓		
Adeiladu a Gwasanaethau Adeiladau	✓		✓		
Blodeuwriaeth		✓			
Busnes, Arwain a Rheoli		✓			
Busnes Ffasiwn a Manwerthu	✓				
Camu at Cambria		✓			✓
Cyrsiau i'r Niwroamrywiol	✓	✓			✓
Chwaraeon a Ffitrwydd	✓	✓			
Dysgu Saesneg	✓	✓			
E-chwaraeon	✓				
Gofal Plant, Astudiaethau Plentynod a Gwaith Chwarae	✓	✓			
Gwasanaethau Cyhoeddus mewn Lifrai	✓	✓			
Gwyddoniaeth - Ymchwilio Fforensig a Throseddol		✓			
Iechyd a Gofal Cymdeithasol	✓	✓			
Lletygarwch ac Arlwyio		✓			
Mynediad i Addysg Uwch	✓	✓			
Peirianeg - Cerbydau Modur	✓		✓		
Peirianeg - Gweithgynhyrchu, a Chynnal a Chadw	✓		✓		
Peirianeg - Gwneuthuro a Weldio	✓		✓		
Sgiliau Byw'n Annibynnol		✓			✓
Technolegau Digidol, Cyfrifiadura a TG	✓	✓			
Teithio a'r Economi Ymwelwyr		✓			
Trin Gwallt a Thorri Gwallt Dynion	✓	✓			
Therapiau Harddwch, Sba a Chyflenwol	✓	✓			
Y Diwydiannau Creadigol - Celf a Dylunio		✓			
Y Diwydiannau Creadigol - Cynhyrchu Cyfryngau Creadigol	✓	✓			
Y Diwydiannau Creadigol - Perfformio a Chynhyrchu Cerddoriaeth	✓	✓			
Y Diwydiannau Creadigol - Y Celfyddydau Perfformio a Chynhyrchu Theatr Cefn Llwyfan		✓			

**Darllenwch y tudalennau cyrsiau am ragor o fanylion**



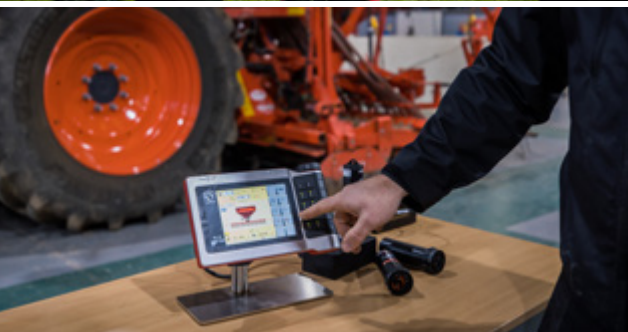
# Beth Allaf i ei Astudio?

## CYRSIAU'R TIR

Tudalennau 88 - 98

PWNC	LLYSFASI	LLANEURGAIN
Amaethyddiaeth ac Amaethyddiaeth Fanwl Gywir	✓	
Coedwigaeth a Chefn Gwlad	✓	
Gofal a Rheolaeth Anifeiliaid		✓
Peirianeg Amaethyddol	✓	
Cynllun Hyfforddiant Diploma AGCO	✓	
Cynllun Hyfforddiant Diploma Kubota	✓	

Darllenwch y tudalennau cyrsiau am ragor o fanylion







**TAPIWCH NEU  
CLICIWCH YMA**

i weld y wefan



**Mae ein meithrinfa'n darparu lleoedd llawn amser a rhan-amser ar gyfer staff, myfyrwyr yn ogystal ag aelodau o'r gymuned leol.**

Ym Meithrinfa Toybox rydyn ni'n cynnig gofal plant o safon dda, gan sicrhau bod rhieni a phlant yn dod i amgylchedd sy'n groesawgar a chyfeillgar, gyda gofal ac addysg o'r safon uchaf. Mae gennym ni'r ddarpariaeth i ofalu am blant ag anghenion ychwanegol.

Gyda lleoliad sy'n darparu addysg a gofal i blant 3 mis oes i bump oed, mae'n bwysig deall ein bod yn gweld pob grŵp oedran fel cam tuag at eu paratoi nhw ar gyfer eu dyfodol.

**I ddysgu rhagor ewch i [toybox-nursery.cambria.ac.uk](http://toybox-nursery.cambria.ac.uk)  
[toybox@cambria.ac.uk](mailto:toybox@cambria.ac.uk) | 01978 267159**

Fel myfyriwr Cambria, gallech chi fod yn gymwys i gael cymorth ariannol tuag at gostau gofal plant os oes gennych chi blant o dan oed ysgol. Cysylltwch â ni am ragor o wybodaeth: [gwasanaethaumyfyrrwyr@cambria.ac.uk](mailto:gwasanaethaumyfyrrwyr@cambria.ac.uk)



# SAFON UWCH



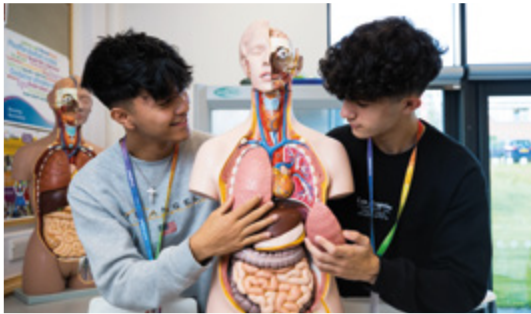
**TAPIWCH NEU  
CLICIWCH YMA**

i ddysgu rhagor am  
Safon Uwch

# Croeso - Safon Uwch

**Croeso i'n dwy ganolfan chweched dosbarth cyffrous sy'n cyflawni'n uchel; Chweched Glannau Dyfrdwy a Chweched Iâl. Rydym yn falch o'n llwyddiant sy'n arwain y sector a'n henw da am ysbrydoli myfyrwyr i lwyddo, safon uchel o addysgu a dysgu, ac arweiniad a chymorth rhagorol.**

Mae ein myfyrwyr wrth wraidd popeth a wnawn ac rydym yn hyderus y byddwch yn cael gofal, cymorth ac anogaeth unigol i lewyrchu a chyflawni eich nod. Mae ymwelwyr â'r coleg yn aml yn gwneud sylwadau am yr amgylchfyd arbennig, hapus a phwrpasol. Y gwaith tîm cyfeillgar a'r parch sydd rhwng y myfyrwyr a'r staff sy'n galluogi hyn. Mae ein holl fyfyrwyr chweched dosbarth yn cael eu parchu fel unigolion ac maent yn cael eu hannog i ragori ar eu potensial.



Mae ein canolfannau chweched dosbarth yn lleoedd cyfeillgar a bywiog, sy'n cynnig llyfrgelloedd ardderchog a'r cyfleusterau TG diweddaraf i'ch cynorthwyo gyda'ch astudiaethau a'ch gwaith ymchwil annibynnol. Rydym yn eich helpu i feithrin eich sgiliau y tu hwnt i'r cwricwlwm i'ch paratoi ar gyfer bywyd ar ôl gadael y coleg, p'un a ydych yn mynd ymlaen i astudio ar lefel brifysgol, ymgymryd â phrentisiaeth neu ddechrau gyrfa wych.

Ar ein rhaglen dwy flynedd o hyd, mae myfyrwyr Safon Uwch fel arfer yn dewis astudio tri phwnc, er y gall rhai dysgwyr sy'n cyflawni chwech neu ragor o raddau A\*/A neu 7-9 ar lefel TGAU ystyried dewis pedwar pwnc. Bydd staff bob amser yn cadarnhau eich dewis terfynol o bynciau cyn i chi ddechrau i sicrhau mai dyma'r dewis sydd fwyaf addas i chi. Ar ddiwedd eich blwyddyn gyntaf, byddwch yn gallu cyflawni'r cymhwyster Safon UG (gyda phwyntiau UCAS atodedig) a pharhau ar y cymhwyster Safon Uwch yn eich ail flwyddyn.

Yn ogystal â'ch dewis o bynciau Safon Uwch, byddwn yn rhoi rhagor o gefnogaeth i chi gyflawni eich potensial drwy eich cofrestru ar gyfer y cymhwyster Bagloriaeth Sgiliau Uwch Cymru. Byddwch yn ei astudio fel cymhwyster Safon Uwch ychwanegol, a bydd yn eich cynorthwyo i ddatblygu sgiliau academiaidd a chyflogadwyedd ychwanegol. Mae rhagor o wybodaeth am y cymhwyster hwn ar gael ar dudalen 20 y canllaw hwn.

Os hoffech chi astudio cyrsiau Safon Uwch, mae'n rhaid i chi gael o leiaf 5 TGAU gradd C / 4 neu uwch gan gynnwys Iaith Saesneg / Cymraeg Iaith Gyntaf a Mathemateg (dim Rhifedd). Gwiriwch hefyd ein gofynion mynediad pynciau unigol oherwydd efallai y bydd ganddynt ofynion mwy penodol yn ychwanegol at y rhain.

## DYSGU YN GYMRAEG

Cymraeg

Gellir asesu ein holl gyrsiau Safon Uwch drwy gyfrwng y Gymraeg.



# Ein Safleoedd a'n Cyfleusterau

Mae gennym ddwy ganolfan chweched dosbarth cyffrous sy'n cyflawni'n uchel i chi ddewis ohonynt. Mae gan y ddwy ganolfan gyfleusterau o'r radd flaenaf a'r dechnoleg ddiweddaraf i ddysgwyr eu defnyddio.

## Chweched Glannau Dyfrdwy

**Mae Chweched Glannau Dyfrdwy yng Nghei Connah mewn adeilad arloesol gwerth £14 miliwn ers 9 mlynedd.**

Yn Chweched Glannau Dyfrdwy, gall pob myfyriwr ddefnyddio'r dechnoleg ddiweddaraf yn ein hystafelloedd TGCh a Chyfrifiadura, yn ogystal â Chromebooks ym mhob ystafell addysgu.

Mae gennym stiwdio gelf â theras awyr agored, ystafell Dylunio Cynnyrch gydag argraffydd 3D a thorrwr laser, stiwdio ddrama, canolfan gerddoriaeth a labordai gwyddoniaeth mawr. Mae myfyrwyr yn elwa o gyfleusterau llyfrgell ardderchog lle gall dysgwyr gyrchu testunau cyrsiau, ar-lein neu brint, prynu adnoddau a llyfrau testun, cael cymorth wrth ddefnyddio Google Suite a sgiliau astudio academaidd fel ysgrifennu aseiniadau, cyfeirnod i ac ati.



**TAPIWCH NEU  
CLICIWCH YMA**

i weld y safle



# Chweched Iâl

IÂL 6 YALE

CAMBRIA

**Mae Chweched Iâl wedi'i leoli yng nghanol Wrecsam lle mae nifer o ailddatblygiadau gwerth miliynau o bunnoedd wedi'u cwblhau'n ddiweddar. Yno bydd cyfleusterau newydd gan gynnwys sba masnachol o safon y diwydiant, wardiau iechyd efelychiadol, amgylcheddau Realiti Rhithwir, neuadd gynadledda 200 sedd, man astudio blaengar, gofod chwaraeon chwyldroadol ac ystafelloedd TG.**

Yn Chweched Iâl, mae labordai gwyddoniaeth llawn cyfarpar, stiwdios y celfyddydau perfformio, ystafelloedd cyfrifiaduron a stiwdios celf. Gall pob myfyriwr ddefnyddio'r cyfleusterau a chyfarpar TG, megis Chromebooks a'r apiau diweddaraf, yn yr ystafelloedd addysgu i ategu dysgu.

Mae myfyrwyr yn gallu defnyddio'r llyfrgell dull prifysgol sydd â thri llawr iddi, i ymgymryd ag astudio preifat, tiwtorialau grŵp ac i gael cymorth i ddatblygu eu sgiliau academaidd.



**TAPIWCH NEU  
CLICIWCH YMA**

i weld y safle





## Katie Hill

Saesneg Cyfun, Llywodraeth a Gwleidyddiaeth, y Gyfraith ac Astudiaethau Crefyddol

“Ar hyn o bryd dwi'n cymryd blwyddyn allan, ond ym mis Medi, mi fydda i'n dechrau gradd yn y Gyfraith a Throseddeg ym Mhrifysgol Efrog, a dwi'n edrych ymlaen yn arw.

“Fy hoff beth am fy amser yng Ngholeg Cambria oedd y staff. Roedden nhw i gyd mor groesawgar ac yn barod i helpu. Diolch i'r tiwtoriaid mi wnes i fwynhau fy nghyrsiau ac mi wnaethon nhw fy nghefnogi i'n llawn yn fy nosbarthiadau a gyda fy nghais ar gyfer y brifysgol yn enwedig.”



IÂL 6 YALE  
CAMBRIA

## Gair Gan Ein Myfyrwyr



## Daniel Mayers Jones

Mathemateg, Busnes a Chemeg

“Rydw i'n falch o fod wedi astudio cyrsiau Safon Uwch mewn Mathemateg, Busnes, Cemeg, a Bagloriaeth Cymru, ac ennill gradd A\* ym mhob un ohonyn nhw. Rŵan, rydw i'n edrych ymlaen at gymryd y cam nesaf yn fy nhaith academaidd trwy fynd i Brifysgol Rhydychen i astudio Cemeg.

“Rydw i'n edrych ymlaen hefyd at yr heriau a'r cyfleoedd o fy mlaen i wrth i mi barhau fy angerdd am wyddoniaeth yn un o brifysgolion mwyaf blaenllaw'r byd.”

Glannau Dyfrdwy  
**Deeside**  
CAMBRIA



## Addysg Gorfforol Safon Uwch

**Yn ystod y cwrs hwn, byddwch yn astudio anatomi a ffisioleg gymhwysol, ffisioleg ymarfer corff, symudiad biofecanyddol, caffael sgiliau, seicoleg chwaraeon, chwaraeon a chymdeithas, a swyddogaeth technoleg mewn gweithgareddau corfforol a chwaraeon.**

Bydd y manylebau UG a Safon Uwch yn gofyn i fyfyrwyr ddangos eu gallu i gymhwyso eu gwybodaeth a'u dealltwriaeth am y gwahanol feysydd a amlinellir uchod, ar gyfer gweithgarwch corfforol a chwaraeon ac i ddefnyddio damcaniaethau, cysyniadau, egwyddorion a modelau i ddadansoddi a gwerthuso gweithgareddau a pherfformiad corfforol.

### GELLIR EI ASTUDIO YN:

6ED GL. DYFRDWY

6ED IÂL

### GOFYNION MYNEDIAD

5 TGAU gradd A\*-C / 9-4 gan gynnwys Iaith Saesneg/Cymraeg (iaith gyntaf) a Mathemateg (dim Rhifedd). Nid yw'n hanfodol eich bod wedi astudio TGAU Addysg Gorfforol, ond bydd angen gradd B / 6 o leiaf os ydych chi wedi ei astudio. Oherwydd y pwyslais ar asesu perfformiad a hyfforddi mewn chwaraeon penodol, mae'n hanfodol eich bod yn cymryd rhan mewn o leiaf un gweithgaredd chwaraeon ar lefel clwb.

## Astudiaethau Busnes Safon Uwch

**Bydd y cwrs yn canolbwyntio ar natur newidiol barhaus busnes a sut mae materion cenedlaethol a rhyngwladol yn effeithio arno.**

Bydd myfyrwyr yn astudio dwy uned ar lefel UG. Mae'r cyntaf yn cyflwyno cwrmpas Astudiaethau Busnes yng nghyd-destun sefydlu busnes newydd. Yn yr ail uned mae myfyrwyr yn ystyried sut i fesur effeithlonrwydd busnesau mwy, gan gynnwys marchnata, cyllid, rheoli gweithrediadau ac adnoddau dynol. Ar lefel Safon Uwch, mae myfyrwyr yn adeiladu ar ddamcaniaethau a gyflwynwyd yn ystod y flwyddyn UG.

### GELLIR EI ASTUDIO YN:

6ED GL. DYFRDWY

6ED IÂL

### GOFYNION MYNEDIAD

5 TGAU gradd A\*-C / 9-4 gan gynnwys Iaith Saesneg/Cymraeg (iaith gyntaf) a Mathemateg (dim Rhifedd). Bydd gofyn am radd C / 4/5 mewn TGAU Mathemateg, haen ganolradd neu uwch hefyd (dim Rhifedd).



# Astudiaethau Crefyddol (Athroniaeth, Moeseg a Chrefydd) Safon Uwch

Nod y cwrs yw datblygu dealltwriaeth a gwybodaeth am ystod eang o gysyniadau ar draws athroniaeth, moeseg a chredoau, symudiadau ac arferion crefyddol craidd un o brif grefyddau'r byd.

Mae lefel UG yn cynnwys cyflwyniad i Gristnogaeth a chyflwyniad i Athroniaeth Crefydd a Moeseg.

Mae lefel Safon Uwch yn cynnwys astudiaeth bellach o Gristnogaeth, gan gynnwys testunau ffigyrau crefyddol a thestunau cysegredig, ac astudiaeth o ddatblygiadau hanesyddol a chymdeithasol sylweddol yn y meddylfryd crefyddol.

## GELLIR EI ASTUDIO YN:

6ED GL. DYFRDWY

6ED IÂL

## GOFYNIION MYNEDIAD

5 TGAU gradd A\*-C / 9-4 gan gynnwys iaith Saesneg/Cymraeg (iaith gyntaf) a Mathemateg (dim Rhifedd). Nid oes rhaid i fyfyrwyr fod wedi astudio TGAU Astudiaethau Crefyddol, ond dylent fod wedi cael gradd B / 6 os wnaethant hynny.

# Astudiaethau Cyfryngau Safon Uwch

Bydd dysgwyr y Cyfryngau yn cael eu cyflwyno i'r wybodaeth, y ddealltwriaeth a'r sgiliau sydd eu hangen arnynt i ddadansoddi cynnyrch cyfryngau gan gynnwys rhaglenni teledu, gemau fideo, cylchgronau, hysbysebu, blogiau, papurau newydd a radio.

Bydd myfyrwyr yn creu cynhyrchiad traws-gyfrwng mewn dwy ffurf, gan gymhwyso eu gwybodaeth a'u dealltwriaeth o iaith y cyfryngau, cynrychiolaeth, diwydiant a chynulleidfaoedd. Bydd myfyrwyr yn cael hyfforddiant ar ddefnyddio camerâu a meddalwedd golygu, a chyfleoedd i weithio yn y stiwdio deledu hefyd.

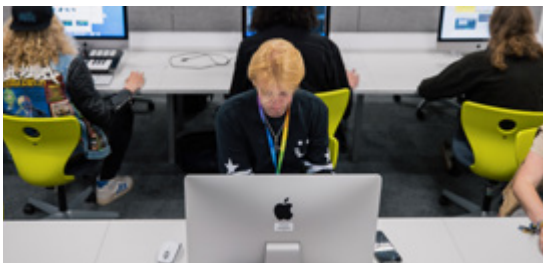
## GELLIR EI ASTUDIO YN:

6ED GL. DYFRDWY

6ED IÂL

## GOFYNIION MYNEDIAD

5 TGAU gradd A\*-C / 9-4 gan gynnwys iaith Saesneg/Cymraeg (iaith gyntaf) a Mathemateg (dim Rhifedd).



# Astudiaethau Ffilm Safon Uwch

**Mae ffilm yn un o brif ddatblygiadau diwylliannol yr ugeinfed ganrif ac yn ffurf gelfyddyd bwysig yn ystod y ganrif ddiwethaf.**

Yn nodweddiadol, mae'r rhai sy'n ei astudio yn profi lefel uchel o frwdfrydedd a chyffro am yr hyn sy'n gyfrwng pwerus a diwylliannol arwyddocaol, gan ysgogi ymatebion o'r emosiynol i'r adfyfyriol.

O ganlyniad, mae Astudiaethau Ffilm yn gwneud cyfraniad pwysig i'r cwricwlwm, gan gynnig y cyfle i ymchwilio i sut mae ffilm yn gweithio fel cyfrwng cynrychiolaeth ac fel cyfrwng esthetig.

## Bioleg Safon Uwch

**Wrth astudio Bioleg UG/Safon Uwch, byddwch yn ymdrin ag ystod eang o bynciau gwahanol gan gynnwys systemau'r corff dynol, esblygiad a bioamrywiaeth.**

Byddwch yn ystyried twf poblogaethau, ffotosynthesis, resbiradaeth, cynhyrchu bwyd ac etifeddiaeth enynnol. Byddwch yn cael profiad da o weithio mewn labordy, a thrwy hynny byddwch yn meithrin eich sgiliau ymarferol a'ch sgiliau ysgrifennu. Mae'r meysydd astudio lefel UG yn cynnwys strwythur celloedd, cellraniad, addasu ar gyfer maetheg, cludiant mewn planhigion ac anifeiliaid. Ar lefel Safon Uwch, bydd yr astudiaeth yn ehangu i ystyried cymwysiadau ehangach Bioleg, fel microbiolog, homeostasis, etifeddiaeth a chymhwyso geneteg.



### GELLIR EI ASTUDIO YN:

6ED GL. DYFRDWY

6ED IÂL

### GOFYNION MYNEDIAD

5 TGAU gradd A\*-C / 9-4 gan gynnwys iaith Saesneg/Cymraeg (iaith gyntaf) a Mathemateg (dim Rhifedd).

### GELLIR EI ASTUDIO YN:

6ED GL. DYFRDWY

6ED IÂL

### GOFYNION MYNEDIAD

5 TGAU gradd A\*-C / 9-4 gan gynnwys iaith Saesneg/Cymraeg (iaith gyntaf) a Mathemateg (dim Rhifedd). Bydd angen gradd B/ 5/6 neu uwch yn TGAU'r pwnc gwyddoniaeth rydych yn dymuno ei astudio, a TGAU Mathemateg. Mae'n rhaid i bob cymhwyster Gwyddoniaeth fod ar Haen Uwch. Sylwch nad ydym yn derbyn TGAU Rhifedd yn lle TGAU Mathemateg.

# Celf a Dylunio Safon Uwch (Celf, Crefft a Dylunio)

Mae'r cwrs yn eich galluogi i feithrin sgiliau trwy ystod o weithgareddau a/neu arbenigeddau a allent gynnwys tecstilau, lluniadu, paentio, gwaith 3D, a/neu wneud printiau.

Byddwch yn defnyddio ystod eang o gyfryngau, technegau a dulliau i gynhyrchu portffolio o waith celf, crefft a dylunio. Bydd cyfleoedd i weithio gydag artistiaid, dylunwyr a chrefftwyr wrth eu gwaith. Byddwch yn cymryd rhan mewn gweithgareddau diwylliannol a chyd-destunol, ac ymweliadau addysgol i ategu eich astudiaethau.

**GELLIR EI ASTUDIO YN:**

**6ED GLANNAU DYFRDWY**

**GOFYNION MYNEDIAD**

5 TGAU gradd A\*-C / 9-4 gan gynnwys iaith Saesneg/Cymraeg (iaith gyntaf) a Mathemateg (dim Rhifedd), a gradd A\*-B / 9-6 mewn pwnc sy'n gysylltiedig â Celf a Dylunio.

# Celf a Dylunio Safon Uwch (Celf, Crefft a Dylunio, Celfyddyd Gain, Dylunio Tecstilau, Dylunio 3D a Dylunio Graffeg)

Mae'r cwrs yn eich galluogi i ddatblygu gwybodaeth a sgiliau ymarferol i'ch helpu chi fel ymarferydd creadigol.

Byddwch yn archwilio ystod o arbenigeddau megis tecstilau, lluniadu, paentio, gwaith 3D a gwneud printiau. Byddwch yn gweithio gyda deunyddiau celf traddodiadol a bydd cyfle i ddefnyddio'r cyfryngau digidol diweddaraf, gan gynnwys cyfrifiaduron iMac safon y diwydiant, meddalwedd Adobe a Dylunio â Chymorth Cyfrifiadur (CAD). Bydd cyfleoedd i weithio gydag artistiaid, dylunwyr a chrefftwyr wrth eu gwaith.

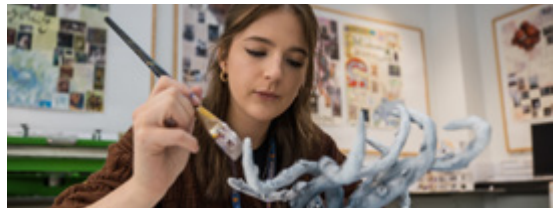
Ni chewch ddewis mwy nag un cwrs Celf a Dylunio.

**GELLIR EI ASTUDIO YN:**

**6ED IÂL**

**GOFYNION MYNEDIAD**

5 TGAU gradd A\*-C / 9-4 gan gynnwys iaith Saesneg/Cymraeg (iaith gyntaf) a Mathemateg (dim Rhifedd), a gradd A\*-B / 9-6 mewn unrhyw bwnc Celf a Dylunio (fel Celfyddyd Gain, Cyfathrebu Graffig, Dylunio Tecstilau, Dylunio Tri Dimensiwn neu Ffotograffiaeth).





# Celf a Dylunio Safon Uwch (Ffotograffiaeth: Y Cyfryngau Rhyngweithiol a Chyfathrebu Digidol)

Mae'r cwrs yn eich galluogi i ddatblygu gwybodaeth a sgiliau ymarferol i'ch helpu chi fel ymarferydd creadigol.

Byddwch yn defnyddio ystod eang o gyfryngau, technegau a dulliau fel darluniadau, hysbysebion, dyluniadau pecynnau a chyfathrebu a graffeg gyfrifiadurol i lunio portffolio o waith. Gallwch ddisgwyl i gael gweithio gyda deunyddiau celf traddodiadol yn ogystal â'r cyfryngau digidol diweddaraf, cyfrifiaduron iMac safon y diwydiant, meddalwedd Adobe a Dylunio â Chymorth Cyfrifiadur (CAD).

Ni chewch ddewis mwy nag un cwrs Celf a Dylunio.

## Cemeg Safon Uwch

Mae Cemeg yn ymwneud ag astudio deunyddiau, eu nodweddion, eu hadweithiau a sut maent yn cael eu defnyddio.

Mae myfyrwyr yn mwynhau dysgu trwy gyfuno gwaith ymarferol a gwaith theori gan weithio'n annibynnol ac fel aelod o grŵp. Wrth astudio'r cwrs hwn, mae myfyrwyr yn meithrin sgiliau pwysig o ran cyfathrebu a gweithio mewn tîm a'r gallu i resymegu'n rhesymol. Maent hefyd yn meithrin sgiliau cynllunio, archwilio, ymchwilio ac ymarferol yn y labordy. Mae cyflogwyr yn rhoi gwerth mawr ar y sgiliau hyn.



**GELLIR EI ASTUDIO YN:**

**6ED IÂL**

**GOFYNION MYNEDIAD**

5 TGAU gradd A\*-C / 9-4 gan gynnwys iaith Saesneg/Cymraeg (iaith gyntaf), Mathemateg (dim Rhifedd), a phwnc Celf a Dylunio (fel Celfyddyd Gain, Cyfathrebu Graffig, Dylunio Tecstilau, Dylunio Tri Dimensiwn neu Ffotograffiaeth).

**GELLIR EI ASTUDIO YN:**

**6ED GL. DYFRDWY**

**GOFYNION MYNEDIAD**

5 TGAU gradd A\*-C / 9-4 gan gynnwys iaith Saesneg/Cymraeg (iaith gyntaf). Bydd gofyn i ymgeiswyr gael gradd B neu uwch yn TGAU'r pwnc Gwyddoniaeth rydych chi'n dymuno ei astudio a TGAU Mathemateg. Mae'n rhaid i bob cymhwyster Gwyddoniaeth fod ar Haen Uwch. Sylwch nad ydym yn derbyn TGAU Rhifedd yn lle TGAU Mathemateg.

# Cerddoriaeth Safon Uwch

Bydd y cwrs yn eich galluogi i feithrin sgiliau trwy nifer o weithgareddau. Bydd eich gwaith cwrs yn cynnwys astudiaethau fel cyfansoddi, gwerthuso, gwaith ensemble a/neu berfformiad unigol.

Byddwch yn cymryd rhan mewn gweithgareddau diwylliannol a chyd-destunol, ac ymweliadau addysgol i ategu eich astudiaethau.

\*Sylwch fod y cwrs yn cael ei addysgu ar safle Glannau Dyfrdwy a bydd angen teithio yno. Siaradwch â'n tîm Gwasanaethau Myfyrwyr i drafod eich anghenion.

## DYSGU YN CYMRAEG

ar gael ar gyfer y pwnc hwn - gweler tudalen 07

Cymraeg

## GELLIR EI ASTUDIO YN:

6ED GL. DYFRDWY

6ED IÂL\*

## GOFYNION MYNEDIAD

5 TGAU gradd A\*-C / 9-4 gan gynnwys iaith Saesneg/Cymraeg (iaith gyntaf), Mathemateg (dim Rhifedd) a Cherddoriaeth neu Theori Gradd 5. Dylech fod yn gallu darllen nodiant cerddoriaeth ac wedi llwyddo i gael Gradd 4 mewn arholiad ymarferol gydag o leiaf un offeryn.

# Cyfrifiadureg Safon Uwch

Mae'r cwrs hwn - gyda'i bwyslais ar dynnu data, datrys problemau cyffredinol, rhesymu algorithmig a mathemategol, meddwl sy'n seiliedig ar wyddoniaeth a pheirianeg - yn sylfaen dda ar gyfer deall heriau'r dyfodol yn yr oes fwyfwy dechnolegol hon.

Byddwch yn dod i ddeall a gallu cymhwyso egwyddorion a chysyniadau sylfaenol Cyfrifiadureg. Byddwch yn ennill y gallu i ddadansoddi problemau mewn termau cyfrifiadol trwy brofiad ymarferol o ddatrys problemau o'r fath a datblygu'r gallu i fynegi'r cyfleoedd a'r risgiau unigol (moesol), cymdeithasol (moesegol), cyfreithiol a diwylliannol o dechnoleg ddigidol.

## GELLIR EI ASTUDIO YN:

6ED GL. DYFRDWY

6ED IÂL

## GOFYNION MYNEDIAD

5 TGAU gradd A\*-C / 9-4 gan gynnwys iaith Saesneg/Cymraeg (iaith gyntaf) a Mathemateg gradd B / 6 neu uwch (dim Rhifedd). Byddai rhywfaint o brofiad rhaglennu yn fantais, ond nid yw hynny'n hanfodol. Fodd bynnag, bydd angen gradd C / 4/5 neu uwch os ydych chi wedi cwblhau TGAU Cyfrifiadureg.

# Cymdeithaseg Safon Uwch

Mae meysydd allweddol y pwnc yn cynnwys: cymdeithasoli, diwylliant, hunaniaeth, teulu, addysg, dulliau ymchwilio, dosbarth cymdeithasol, rhywedd, ethnigrwydd, oedran, troseddu a gwyrriad.

Nid oes angen unrhyw wybodaeth flaenorol o'r pwnc ond mae'n allweddol bod gan fyfyrwyr ymwybyddiaeth a diddordeb mewn materion cymdeithasol a gwleidyddol cyfoes. Mae'r gwersi yn cynnwys ystod o ddulliau addysgu ond y rhai mwyaf poblogaidd yw'r dadleuon sy'n gallu deillio o gynnwys y pwnc. Gofynnir i fyfyrwyr ymchwilio, dadansoddi, asesu a gwerthuso damcaniaethau cymdeithasegol, gan eu harfogi ag ystod eang o sgiliau trosglwyddadwy.

## GELLIR EI ASTUDIO YN:

6ED GL. DYFRDWY

6ED IÂL

## GOFYNION MYNEDIAD

5 TGAU gradd A\*-C / 9-4 gan gynnwys iaith Saesneg/Cymraeg (iaith gyntaf) a Mathemateg (dim Rhifedd).

# Cymraeg (Ail Iaith) Safon Uwch

Cafodd y cwrs Safon Uwch Cymraeg Ail iaith ei lunio i annog myfyrwyr i gyfathrebu'n gywir ac yn rhugl, ar lafar ac yn ysgrifenedig, ysgrifennu'n greadigol ac yn ffeithiol ar gyfer nifer o wahanol ddibenion, dadansoddi testunau cyfarwydd ac anghyfarwydd yn annibynnol, gwrando ar farn pobl eraill ac ymateb iddynt wrth fynegi safbwynt, mynegi barn annibynnol yn seiliedig ar wybodaeth a deall testunau llenyddol a ffeithiol ac ymateb yn Gymraeg yn glir, mewn modd perthnasol, hyderus ac wedi'i strwythuro.

Mae'r cwrs hwn ar gael i ddysgwyr llawn amser sy'n dymuno astudio UG a Safon Uwch mewn Cymraeg fel Ail iaith. Dyma gymhwyster ardderchog i gynorthwyo unrhyw fyfyrwyr sy'n dymuno dilyn gyrfa yng Nghymru.

## GELLIR EI ASTUDIO YN:

6ED GL. DYFRDWY

6ED IÂL

## GOFYNION MYNEDIAD

5 TGAU gradd A\*-C / 9-4 gan gynnwys Mathemateg (dim Rhifedd) a Chymraeg Ail iaith gradd B / 6 neu uwch.

# Cymraeg (Iaith Gyntaf) Safon Uwch

Mae'r cwrs i fyfyrwyr sydd wedi cwblhau Cymraeg Iaith Gyntaf ar lefel TGAU, ac mae wedi ei lunio i annog myfyrwyr i gyfathrebu'n gywir ac yn rhugl, ar lafar ac yn ysgrifenedig, ysgrifennu'n greadigol ac yn ffeithiol ar gyfer nifer o wahanol ddibenion, dadansoddi testunau cyfarwydd ac anghyfarwydd yn annibynnol, gwrando ar farn pobl eraill ac ymateb iddynt wrth fynegi safbwynt, mynegi barn annibynnol yn seiliedig ar wybodaeth a deall testunau llenyddol a ffeithiol ac ymateb yn Gymraeg yn glir, mewn modd perthnasol, hyderus ac wedi'i strwythuro.

Mae'r cwrs Cymraeg Iaith Gyntaf yn cael ei gyflwyno trwy gyfrwng y Gymraeg.

Mae'r cwrs hwn ar gael i ddysgwyr llawn amser sy'n dymuno astudio Cymraeg UG a Safon Uwch. Mae Cymraeg yn bwnc UG/ Safon Uwch hynod o werthfawr i'r rheiny sy'n dymuno dilyn gyrfa yng Nghymru.

## GELLIR EI ASTUDIO YN:

6ED GL. DYFRDWY

6ED IÂL

## GOFYNION MYNEDIAD

5 TGAU gradd A\*-C / 9-4 gan gynnwys Mathemateg (dim Rhifedd) a Chymraeg Iaith Gyntaf gradd B / 6 neu uwch.

# Daearyddiaeth Safon Uwch

Byddwch yn astudio pynciau fel tirweddau arfordirol, tectoneg a lleoedd newidiol, gan wneud cysylltiadau â phynciau TGAU a datblygu'r cysyniadau ymhellach; mae'r elfen gyfoes o gynaliadwyedd yn cysylltu pob uned.

Mae cyflwyno asesiad di-arholiad (gwaith cwrs) yn gyfle cyffrous i fyfyrwyr ymchwilio ac archwilio meysydd y fanyleb sydd o ddiddordeb iddynt. Rydym yn trefnu nifer o ddarlithoedd ac ymweliadau gan siaradwyr gwadd i feithrin gwybodaeth ehangach.



## GELLIR EI ASTUDIO YN:

6ED GL. DYFRDWY

6ED IÂL

## GOFYNION MYNEDIAD

5 TGAU gradd A\*-C / 9-4 gan gynnwys Daearyddiaeth (neu'r Dyniaethau) ac Iaith Saesneg/Cymraeg (iaith gyntaf). Bydd gofyn am radd C / 4/5 mewn TGAU Mathemateg, haen ganolradd neu uwch hefyd (dim Rhifedd).

# Drama ac Astudiaethau Theatr Safon Uwch

Mae Drama ac Astudiaethau Theatr UG a Safon Uwch yn rhoi cyfle i chi ddyfnhau ac ehangu eich dealltwriaeth ddeallusol ac ymarferol o faes y pwnc, ac i feithrin hyder a sgiliau cyfathrebu a chyflwyno hefyd.

Yn ystod y flwyddyn UG, byddwch yn dod i ddeall perfformiadau byw a'u dadansoddi, astudio testun gosod a pherfformio darn wedi'i sgrïptio. Yn ystod y flwyddyn Safon Uwch, byddwch yn astudio dau destun, dyfeisio darn o ddrama wreiddiol a pherfformio darn wedi ei sgrïptio ar gyfer theatr i gynulleidfa fyw. Bydd gofyn i chi fynd i berfformiadau theatr proffesiynol yn rheolaidd.

## GELLIR EI ASTUDIO YN:

6ED GL. DYFRDWY

6ED IÂL

## GOFYNION MYNEDIAD

5 TGAU gradd A\*-C / 9-4 gan gynnwys iaith Saesneg/Cymraeg (iaith gyntaf) a Mathemateg (dim Rhifedd). Mae Gradd B / 6 mewn Llenyddiaeth Saesneg yn hanfodol. Argymhellir profiad blaenorol mewn perfformio, er nid yw hynny'n hanfodol. Fodd bynnag, os ydych wedi cwblhau TGAU Drama/Celfyddydau Mynegiannol bydd angen gradd C / 4/5 neu uwch.





# Economeg Safon Uwch

Yn ystod dwy flynedd y rhaglen, bydd y myfyrwyr yn ymdrin â phynciau sy'n cynnwys cyflwyniad i egwyddorion economaidd, economeg ar waith, archwilio ymddygiad economaidd a gwerthuso modelau economaidd.

Caiff y rhaglen ei chyflwyno mewn modd amrywiol a diddorol, sy'n cynnwys darlithoedd, gweithdai, siaradwyr gwadd, tiwtorialau, teithiau a chynadleddau.

# Ffiseg Safon Uwch

Byddwch yn astudio mudiant, ynni a mater. Bydd hyn yn ymdrin â phynciau cinemateg, dynameg, cysyniadau ynni, solidau dan ddiriant, defnyddio pelydriad i ymchwilio i sêr, gronynnau ac adeiledd niwclear.

Byddwch yn astudio trydan a golau hefyd yn ogystal ag osgiliadau a niwclysau, gan gynnwys mudiant cylchol, dirgryniadau, damcaniaeth ginetig, ffiseg thermol, dadfeiliad niwclear ac ynni niwclear.



## GELLIR EI ASTUDIO YN:

6ED GL. DYFRDWY

6ED IÂL

## GOFYNION MYNEDIAD

5 TGAU gradd A\*-C / 9-4 gan gynnwys iaith Saesneg/Cymraeg (iaith gyntaf). Os ydych chi wedi cwblhau TGAU Economeg, bydd angen gradd C / 4/5 neu uwch arnoch chi. Bydd angen gradd B / 6 mewn TGAU Mathemateg haen ganolradd neu uwch (dim Rhifedd) hefyd.

## GELLIR EI ASTUDIO YN:

6ED GL. DYFRDWY

6ED IÂL

## GOFYNION MYNEDIAD

5 TGAU gradd A\*-C / 9-4 gan gynnwys iaith Saesneg/Cymraeg (iaith gyntaf). Bydd rhaid i ymgeiswyr gael gradd B / 6 yn TGAU'r pwnc gwyddoniaeth rydych chi'n dymuno ei astudio a TGAU Mathemateg. Rhaid ennill pob gradd ar bapurau haen uwch. Sylwch nad ydym yn derbyn TGAU Rhifedd yn lle TGAU Mathemateg.

# Gwareiddiad Clasurol Safon Uwch

Mae Gwareiddiad Clasurol yn astudio Groeg a Rhufain hynafol trwy hanes, llenyddiaeth a chwedlau'r ddau wareiddiad.

Bydd pob myfyriwr yn astudio deunydd o wlad Groeg (blwyddyn 1) a Rhufain (blwyddyn 2) a'r byd o'u cwmpas, o gyfnodau amser amrywiol o Roeg Hynafol i Rufain Ymerodrol. Nod yr astudiaeth yw rhoi dealltwriaeth fanwl o'r cyfnod diddorol hwn yn hanes y byd a gwerthfawrogiad o'i ddylanwad anferth. Wrth astudio, bydd myfyrwyr yn cael eu hannog i hogi eu sgiliau dadansoddi a meddwl yn feiriadol i geisio gwneud synnwyr o'r digwyddiadau a'r cymeriadau hyn.

**GELLIR EI ASTUDIO YN:**

**6ED IÂL**

**GOFYNION MYNEDIAD**

5 TGAU gradd A\*-C / 9-4 gan gynnwys TGAU Iaith Saesneg/Cymraeg (iaith gyntaf) a Mathemateg (dim Rhifedd). Nid oes angen unrhyw wybodaeth flaenorol wrth ddewis y pwnc hwn i'w astudio ar gyfer Safon Uwch.



# Gwyddor yr Amgylchedd Safon Uwch

Mae'r sector amgylcheddol yn ddiwydiant sy'n tyfu ac ar y cwrs hwn byddwch yn datblygu'r prif sgiliau sydd eu hangen naill ai ar gyfer y gweithle neu fynd ymlaen i Addysg Uwch.

Os oes gennych ddi-ddordeb brwd yng nghynaliadwyedd y blaned yna gallai'r cwrs hwn fod yn addas i chi. Byddwch yn datblygu sgiliau trwy amrywiaeth o weithgareddau sy'n canolbwyntio ar yr amgylchedd ffisegol, adnoddau biolegol, ffynonellau ynni, llygredd a rhagor.

## GELLIR EI ASTUDIO YN:

6ED IÂL

## GOFYNION MYNEDIAD

5 TGAU gradd A\*-C / 9-4 gan gynnwys iaith Saesneg/Cymraeg (iaith gyntaf), Gwyddoniaeth a Mathemateg haen ganolradd neu uwch (dim Rhifedd). Byddai'n ddymunol petai gennych radd C / 4/5 neu uwch mewn TGAU Daeryddiaeth.

# Hanes Safon Uwch

Dewch yn rhan o'r adran ffyniannus, fywiog a llwyddiannus a dysgwch am ddigwyddiadau sydd wedi llunio'r byd rydych chi'n byw ynddo a'r bobl a'r amgylchiadau a luniodd y digwyddiadau hyn.

Mae Hanes yn bwnc Safon Uwch heriol ac ysgogol ac felly mae'n un o'r pynciau Safon Uwch sy'n cael ei ffafrio gan y prifysgolion gorau.

Byddwch yn dod i ddeall termau, cysyniadau a sgiliau hanesyddol. Byddwch yn dysgu am unigolion, cymdeithasau, digwyddiadau a materion sylweddol, a dadansoddi gwahanol safbwyntiau hanesyddol.

## GELLIR EI ASTUDIO YN:

6ED GL. DYFRDWY

6ED IÂL

## GOFYNION MYNEDIAD

5 TGAU gradd A\*-C / 9-4 gan gynnwys Mathemateg (dim Rhifedd) a Hanes, a gradd B / 6 mewn iaith Saesneg/Cymraeg (iaith gyntaf).



# Iaith a Llenyddiaeth Saesneg Cyfun Safon Uwch

Mae iaith a Llenyddiaeth Saesneg Cyfun yn gwrs pleserus, heriol a hynod lwyddiannus yn y coleg.

Fel myfyriwr ar y cwrs hwn, byddwch yn dysgu i ddadansoddi a chymharu amrywiaeth eang o destunau, o farddoniaeth, drama a nofelau i newyddiaduraeth a thestunau anllenyddol. Byddwch yn meithrin geirfa ieithyddol a llenyddol fanwl a gwybodaeth am gyd-destunau ysgrifennu a derbyn testunau. Mae'r cwrs hefyd yn gofyn i chi ddatblygu'ch sgiliau ysgrifennu: mewn ffuglen, testunau ffeithiol a thraethodau. At ei gilydd, mae'r sgiliau iaith a ddatblygwyd yn ystod y cwrs Safon Uwch yn addas ar gyfer amrywiaeth enfawr o gyrsiau gradd.

## GELLIR EI ASTUDIO YN:

6ED IÂL

## GOFYNION MYNEDIAD

5 TGAU gradd A\*-C / 9-4 gan gynnwys iaith Saesneg/Cymraeg (iaith gyntaf) a Mathemateg (dim Rhifedd).

Nodyn: Ni allwch astudio'r cwrs hwn gydag iaith Saesneg UG/Safon Uwch na Llenyddiaeth Saesneg UG/Safon Uwch.

# Iaith Saesneg Safon Uwch

Mae iaith yn plethu i bob agwedd o'n bywydau ac yn dylanwadu ar ein meddyliau, ein gweithredoedd a'r hyn rydym yn ei gredu sy'n wir.

Mae iaith Saesneg yn gwrs diddorol a heriol ac mae'n cynnwys y cyfle i archwilio i iaith a Rhywedd, iaith a Grym a Saesneg Gyfoes. Byddwch yn datblygu gwybodaeth am ramadeg ac arddull Saesneg ac yn astudio'r theori y tu ôl i'r iaith lafar. Bydd gennych gyfle i ddadansoddi ystod eang o destunau, ar lafar ac yn ysgrifenedig, o'r gorffennol a'r presennol, a chynhyrchu eich gwaith ysgrifennu creadigol eich hunain. Bydd astudio'r cwrs hwn yn cryfhau'r sgiliau cyfathrebu sydd eu hangen i lwyddo yn eich cyrsiau Safon Uwch eraill ac mewn bywyd.

## GELLIR EI ASTUDIO YN:

6ED GL. DYFRDWY

6ED IÂL

## GOFYNION MYNEDIAD

5 TGAU gradd A\*-C / 9-4 gan gynnwys iaith Saesneg/Cymraeg (iaith gyntaf) a Mathemateg (dim Rhifedd).

Nodyn: Ni allwch astudio'r cwrs hwn gydag iaith a Llenyddiaeth Saesneg Cyfun UG/Safon Uwch.

# Llenyddiaeth Saesneg Safon Uwch

Mae astudio Llenyddiaeth Safon Uwch yn cynyddu eich dealltwriaeth o sut caiff ystyr ei greu mewn testunau llenyddol a meithrin y gallu i ymateb i destunau llenyddol trwy drafodaethau a gwaith ysgrifenedig.

Bydd myfyrwyr yn astudio barddoniaeth, rhyddiaith a dramâu gwahanol gyfnodau. Mae elfen o ddarllen ehangach hefyd, a bydd myfyrwyr yn meithrin gwybodaeth soffistigedig o eirfa dechnegol llenyddiaeth. Bydd myfyrwyr yn archwilio dehongliadau gwahanol o destunau ac yn dod i ddeall y cyd-destunau perthnasol.

## GELLIR EI ASTUDIO YN:

6ED GL. DYFRDWY

6ED IÂL

## GOFYNION MYNEDIAD

5 TGAU gradd A\*-C / 9-4 gan gynnwys iaith Saesneg/Cymraeg (iaith gyntaf) a Mathemateg (dim Rhifedd).

Nodyn: Ni allwch astudio'r cwrs hwn gydag iaith a Llenyddiaeth Saesneg Cyfun UG/Safon Uwch.

# Llywodraeth a Gwleidyddiaeth Safon Uwch

Mae Gwleidyddiaeth yn bwnc Safon Uwch llawn bri, sy'n bwnc dynamig a chyffrous i'w astudio. Mae'n rhoi nifer o sgiliau gwahanol i chi sy'n cael eu croesawu gan Addysg Uwch, gan roi cyfleoedd i chi symud ymlaen at ddewis eang o gyrsiau a gyrfaoedd yn y dyfodol.

Yn ystod y flwyddyn UG, y prif feysydd astudio fydd y Llywodraeth yng Nghymru a'r Deyrnas Unedig a chymryd rhan mewn democratiaeth.

Mae'r gweithgareddau'n cynnwys ffug etholiadau, teithiau a chyfleoedd i gyfarfod a holi amrywiaeth o siaradwyr gwadd gan gynnwys Aelodau Seneddol Cymru a San Steffan.

## GELLIR EI ASTUDIO YN:

6ED GL. DYFRDWY

6ED IÂL

## GOFYNION MYNEDIAD

5 TGAU gradd A\*-C / 9-4 gan gynnwys iaith Saesneg/Cymraeg (iaith gyntaf) a Mathemateg (dim Rhifedd).





# Mathemateg Safon Uwch

Mae Mathemateg UG a Safon Uwch yn datblygu gwybodaeth a sgiliau drwy gwestiynau sy'n gofyn am ddefnyddio dadleuon mathemategol, gwybodaeth a phrawf, datrys problemau, modelu a defnyddio data mewn ystadegau.

Byddwch yn dysgu i adnabod sut gellir cynrychioli sefyllfa'n fathemategol a deall y berthynas rhwng problemau 'byd go iawn' a modelau mathemategol safonol. Argymhellir Mathemateg ar gyfer Mathemategwyr galluog ac mae'n ddewis sy'n cael ei ffafrio yn gynyddol mewn sawl prifysgol ar gyfer y myfyrwyr hynny sy'n dymuno astudio pynciau fel Ffiseg, Peirianeg neu Gemeg.

## GELLIR EI ASTUDIO YN:

6ED GL. DYFRDWY

6ED IÂL

## GOFYNION MYNEDIAD

5 TGAU gradd A\*-C / 9-4 gan gynnwys iaith Saesneg/Cymraeg (iaith gyntaf) a gradd B / 6 mewn arholiad Haen Uwch TGAU Mathemateg.

# Mathemateg Bellach Safon Uwch

Yn ystod y cwrs hwn byddwch yn adeiladu ar y ddealltwriaeth a enillwyd ym Mathemateg UG a Safon Uwch, gan ymestyn eich ystod o sgiliau a thechnegau a'u defnyddio i ddatrys problemau anoddach a di-strwythur.

Byddwch yn cymhwyso rhesymeg a thechnegau mathemategol ar draws Mathemateg Bur, Ystadegau a Mecaneg. Rydym yn argymhell Mathemateg Bellach ar gyfer mathemategwyr galluog, ac mae'n ddewis a ffefrir yn gynyddol mewn sawl prifysgol ar gyfer y myfyrwyr hynny sy'n bwriadu astudio Ffiseg, Peirianeg neu Gemeg.

## GELLIR EI ASTUDIO YN:

6ED GL. DYFRDWY

6ED IÂL

## GOFYNION MYNEDIAD

5 TGAU gradd A\*-C / 9-4 gan gynnwys TGAU iaith Saesneg/Cymraeg (iaith gyntaf), gradd A/A\* / 7-9 mewn TGAU Mathemateg yn ogystal â gradd A/A\* / 7-9 mewn pwnc cysylltiedig e.e. Ffiseg neu Wyddoniaeth neu Dystysgrif Lefel 2 mewn Mathemateg Ychwanegol.



# Seicoleg Safon Uwch

Mae Seicoleg yn bwnc cyffrous sy'n ceisio deall sut mae'r meddwl yn gweithio ac egluro pam fod unigolion yn ymddwyn mewn ffordd penodol.

Ar lefel UG, byddwch yn astudio'r unedau canlynol; Seicoleg: O'r Gorffennol i'r Presennol ac Archwilio ac Ymchwilio i Ymddygiad. Ar lefel Safon Uwch, byddwch yn ystyried yr unedau canlynol: Goblygiadau yn y Byd Go lawn, sy'n cynnwys Astudio Ymddygiadau, fel ymddygiadau'r sbectrwm awtistig, ymddygiadau caethiwus, ymddygiadau bwlio, ymddygiadau troseddol, sgitsoffrenia a straen, yn ogystal â phynciau dadleuol. Byddwch hefyd yn astudio Dulliau Ymchwilio Cymhwysol.

## GELLIR EI ASTUDIO YN:

6ED GL. DYFRDWY

6ED IÂL

## GOFYNION MYNEDIAD

5 TGAU gradd A\*-C / 9-4 gan gynnwys Iaith Saesneg/Cymraeg (iaith gyntaf) a Gwyddoniaeth. Bydd gofyn am radd C / 4/5 mewn TGAU Mathemateg, haen ganolradd neu uwch hefyd (dim Rhifedd).



# Technolegau Digidol Safon Uwch

**Mae'r cwrs yn datblygu'r gallu i feddwl yn greadigol, yn ddadansoddol, yn rhesymegol ac yn feirniadol.**

Byddwch yn dysgu i gymhwyso sgiliau, gwybodaeth a dealltwriaeth o Dechnolegau Digidol mewn ystod o gyd-destunau i ddatrys problemau ac ennill dealltwriaeth o dechnolegau sy'n datblygu ac effaith defnyddio Technolegau Digidol ar unigolion, sefydliadau a chymdeithas yn ogystal ag ystyriaethau cymdeithasol, cyfreithiol, moesol ac eraill ar ddefnyddio Technolegau Digidol.

Byddwch yn dysgu sgiliau trosglwyddadwy angenrheidiol fel gweithio ar y cyd a rheoli prosiectau.

## GELLIR EI ASTUDIO YN:

6ED GL. DYFRDWY

6ED IÂL

## GOFYNION MYNEDIAD

5 TGAU gradd A\*-C / 9-4 gan gynnwys iaith Saesneg/Cymraeg (iaith gyntaf) a Mathemateg (dim Rhifedd).

# Troseddeg - Diploma Cymhwysol Lefel 3

**Mae'r cwrs hwn wedi'i anelu at fyfyrwyr Safon Uwch sydd â diddordeb mewn gyrfa yn yr heddlu, sectorau gorfodi'r gyfraith, cyfiawnder ieuencid, profiannaeth, y carchar a gofal cymdeithasol. Caiff y cwrs ei addysgu dros ddwy flynedd ac mae'n rhan o becyn Safon Uwch.**

Fel myfyriwr ar y cwrs hwn, byddwch yn archwilio'r damcaniaethau ynghylch troseddeg yn ogystal â sut i ddadansoddi a gwerthuso'n effeithiol sefyllfaoedd lle caiff troseddau eu cyflawni. Mae'r sectorau cyfreithiol a phlisma yn enfawr ac mae llawer o gyfleoedd gyrfa gwerth chweil ar gael. Prif ddiben y cwrs hwn yw defnyddio'r cymhwyster i gynorthwyo myfyrwyr i astudio ar lefel Addysg Uwch.

## GELLIR EI ASTUDIO YN:

6ED GL. DYFRDWY

6ED IÂL

## GOFYNION MYNEDIAD

5 TGAU gradd A\*-C / 9-4 gan gynnwys iaith Saesneg/Cymraeg (iaith gyntaf) a Mathemateg (dim Rhifedd). Mae'r cwrs hwn yn cynorthwyo dilyniant dysgwyr o unrhyw gwrs lefel 2, yn enwedig TGAU mewn Cymdeithaseg, y Gyfraith, Seicoleg, Dinasyddiaeth a'r Dyniaethau.

# Y Gyfraith Safon Uwch

Mae'r cwrs yn ystyried sut mae'r system gyfreithiol yn gweithio ac yn ystyried ei heffeithlonrwydd.

Bydd myfyrwyr yn canfod ffynonellau gwahanol y gyfraith ac yn astudio'r berthynas rhwng y gyfraith a moesoldeb. Bydd y cwrs yn cynyddu eich dealltwriaeth o sut mae'r gyfraith yn gweithio'n ymarferol, trwy astudio'r system llysoedd sifil a'r system droseddol. Byddwch hefyd yn ystyried achosion cyfreithiol diddorol a rhyfeddol, ac yn cael cyfle i gymryd rhan mewn dadleuon a ffug dreialon. Yn yr ail flwyddyn, bydd myfyrwyr Safon Uwch yn astudio swyddogaeth gorfodi'r gyfraith a'r heddlu yn feirniadol. Bydd myfyrwyr hefyd yn astudio cyfraith trosedd, y broses dreial troseddol, dedfrydu a chyfiawnder ieuentid.

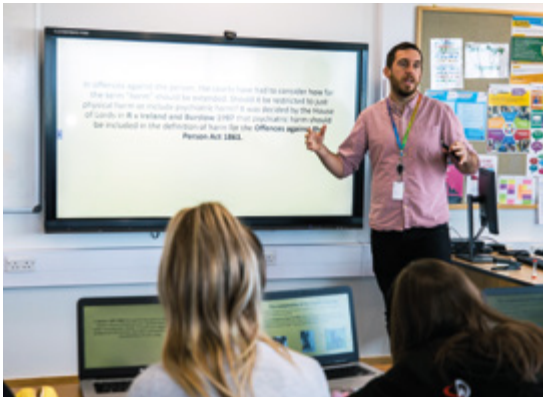
**GELLIR EI ASTUDIO YN:**

**6ED GL. DYFRDWY**

**6ED IÂL**

**GOFYNION MYNEDIAD**

5 TGAU gradd A\*-C / 9-4 gan gynnwys iaith Saesneg/Cymraeg (iaith gyntaf) a Mathemateg (dim Rhifedd).







# CYRSIAU YMARFEROL



# Croeso - Cyrsgiau Ymarferol



**Cyrsgiau dwy flynedd o hyd yw'r rhain yn bennaf, sy'n gyfystyr ag astudio tri chymhwyster Safon Uwch. Mae'r cyrsiau hyn yn cyfuno sgiliau ymarferol sy'n canolbwyntio ar yrfa ac astudio academiaidd i'ch paratoi ar gyfer cyflogaeth, prifysgol neu brentisiaethau.**

Mae'r rhan fwyaf o'r cyrsiau hyn yn cynnwys elfen profiad gwaith. Mae cyrsiau ymarferol fel arfer yn cael eu hasesu trwy waith cwrs neu arsylwi cymhwysedd mewn sgiliau ymarferol.

## DYSGU YN GYMRAEG

Gellir asesu ein holl gyrsiau ymarferol trwy gyfrwng y Gymraeg.

Cymraeg

## Sut i llwyddo

**Er mwyn llwyddo yn eich cyrsiau astudiaethau technegol, dylech chi fod yn uchelgeisiol, yn benderfynol ac yn llawn cymhelliant, gydag ymrwymiad cadarn i'r cwrs rydych chi wedi dewis ei astudio. Mi fydd angen i chi fod â chymwysterau priodol i fodloni gofynion mynediad y cwrs rydych chi'n gwneud cais amdano a dangos diddordeb brwd mewn datblygu eich sgiliau a'ch gwybodaeth yn y ddisgyblaeth o'ch dewis. Mae parodrwydd i ddysgu ac addasu yn hanfodol, gan y byddwch yn dod ar draws technegau a syniadau newydd, a heriau trwy gydol eich cwrs.**

Efallai bydd angen i chi gwblhau prosiect byr cyn cofrestru i ddangos eich sgiliau a'ch addasrwydd ar gyfer rhai cyrsiau.

Yn ogystal â'ch cwrs astudiaethau technegol, mi fydd gennych chi gyfle hefyd i fodloni ystod ehangach o ofynion addysgol, fel sgiliau rhifedd a llythrennedd. Ar Lefel 3, bydd angen i chi gymryd rhan mewn Bagloriaeth Sgiliau Cymru Uwch, a fydd yn eich helpu chi i ehangu eich sgiliau cyffredinol a'ch paratoi chi ar gyfer cyfleoedd gyrfa yn y dyfodol.

I llwyddo mewn cyrsiau astudiaethau technegol, rhaid i chi fynd i sesiynau addysgu a chymryd rhan ynddyn nhw, a bod yn agored i wneud profiad gwaith ac arferion a sgiliau'r diwydiant fel elfennau arferol o'ch profiad astudio.

Mae'n hanfodol eich bod yn barod i neilltuo digon o amser i astudio'n annibynnol y tu hwnt i'ch dosbarthiadau ar eich amserlen trwy gydol eich cwrs. Mi fydd y dull ymarferol a'r ymdrech ychwanegol yn eich helpu chi i ddatblygu'r sgiliau ymarferol a'r wybodaeth sydd ei hangen i llwyddo yn eich cwrs dewisol, i atgyfnerthu eich dealltwriaeth o'r pwnc, a'ch galluogi chi i archwilio pynciau'n ddyfnach.

Yn y pen draw, mi fydd eich ymrwymiad i astudio'n annibynnol yn cyfrannu'n sylweddol at eich llwyddiant ar y cwrs ac yn eich galluogi chi i fynd ymlaen yn ddidrafferth i'r gweithle neu i Addysg Uwch.

## Cyrsiau Astudiaethau Technegol

- Amaethyddiaeth ac Amaethyddiaeth Fanwl Gywir
- Blodeuwriaeth
- Busnes Ffasiwn a Manwerthu
- Busnes, Arwain a Rheoli
- Coedwigaeth a Chefn Gwlad
- Chwaraeon a Ffitrwydd
- Diwydiannau Creadigol - Celf a Dylunio
- Diwydiannau Creadigol - Cynhyrchu Cyfryngau Creadigol

- Diwydiannau Creadigol - Perfformio a Chynhyrchu Cerddoriaeth
- E-chwaraeon
- Gofal a Rheolaeth Anifeiliaid
- Gofal Plant, Astudiaethau Plentynodod a Gwaith Chwarae
- Gwasanaethau Cyhoeddus mewn Lifrai
- Iechyd a Gofal Cymdeithasol
- Lletygarwch ac Arlwyio
- Peirianeg Amaethyddol
- Trin Gwallt a Thorri Gwallt Dynion
- Therapiau Harddwch, Sba a Chyflenwol

# Ein Safleoedd a'n Cyfleusterau

## Ffordd y Bers



TAPIWCH NEU  
CLICIWCH YMA

i weld y safle

**Mae gan Cambria Ffordd y Bers, sydd wedi ei leoli yn Ninas Wrecsam, rai o'r cyfleusterau gorau yn yr ardal. Rydym wedi buddsoddi'n helaeth i sicrhau ein bod yn cynnig y dechnoleg a'r cyfarpar gorau i'ch helpu gyda'ch astudiaethau.**

Yn ddiweddar, buddsoddwyd £8.5 miliwn ar waith ailddatblygu ar ein safle sy'n cynnwys Canolfan Technoleg Peirianeg newydd o'r radd flaenaf a gweithdai Adeiladu, Weldio a Cherbydau Modur. Mae'r rhain yn helpu i ddarparu addysg o safon fyd-eang.



# Ein Safleoedd a'n Cyfleusterau

## Glannau Dyfrdwy

**Mae gan Cambria Glannau Dyfrdwy enw da ac ar ôl buddsoddi helaeth, mae'n gartref i Chweched Glannau Dyfrdwy a'r Ganolfan Brifysgol.**

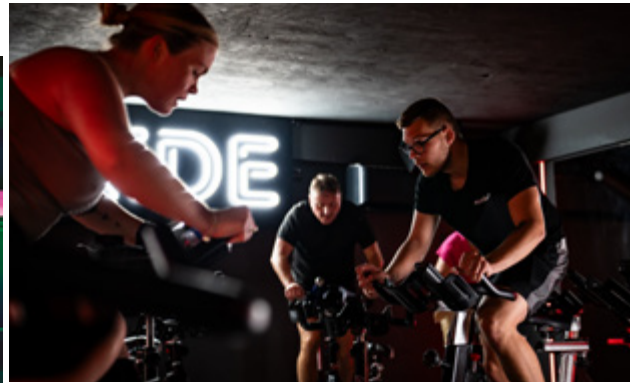
Mae'r Ganolfan Rhagoriaeth Peirianeg wedi ennill gwobrau, ac mae yno gyfleusterau peirianeg o safon fyd-eang ac mae'r cyfleusterau chwaraeon yn rhai o'r gorau yn yr ardal.

Mae astudio yng Nglannau Dyfrdwy yn galluogi profiad ymarferol yn ein salonau hyfforddi, stiwdio sain a thrac athletau ar ei newydd wedd.



**TAPIWCH NEU  
CLICIWCH YMA**

i weld y safle





## Mae gan Cambria lâl, sydd yng nghanol Wrecsam, enw da sy'n bodoli ers tro ac mae'n gartref i Chweched lâl, nifer o gyrsiau galwedigaethol a phrentisiaethau.

Mae lâl yn cynnwys ystod drawiadol o gyfleusterau gydag adnoddau helaeth ac yn ddiweddar mae wedi cael nifer o ailddatblygiadau gwerth miliynau o bunnoedd, gan gynnwys y Ganolfan Rhagoriaeth Gofal Iechyd a Therapiau newydd. Mae'r cyfleuster hwn sydd werth £14 miliwn, o'r radd flaenaf, ac mae'n cynnwys sba a bar sudd masnachol o safon y diwydiant sy'n rhoi'r cyfle i ddysgwyr weithio a hyfforddi ochr yn ochr â gweithwyr proffesiynol y diwydiant, yn ogystal â wardiau iechyd efelychiedig ac amgylcheddau Realiti Rhithwir.

Mae cyfleusterau addysgu arbenigol eraill yn cynnwys labordai gwyddoniaeth llawn cyfarpar, ystafelloedd cyfrifiaduron a stiwdios celf. Mae'r holl fyfyrwyr yn cael defnyddio'r dechnoleg ddiweddaraf ac maent yn cael eu hannog i ddefnyddio'r llyfrgell dull prifysgol, sydd â thri llawr iddi, ar gyfer astudio'n annibynnol.

## Darllenwch y tudalennau cyrsiau i gael rhagor o fanylion.



TAPIWCH NEU  
CLICIWCH YMA

i weld y safle



## Harry Okorn

Diploma Estynedig Lefel 3 mewn Technoleg Gwybodaeth

“Rydw i'n teimlo bod y cymhwyster yn cwmpasu ystod dda o bynciau gwahanol i fy mharatoi i ar gyfer swydd yn y diwydiant technolegau digidol. Roedd yn cwmpasu pob math o wybodaeth ac fe wnaethom ni dasgau ymarferol i roi'r holl sgiliau y byddai eu hangen arna' i i lwyddo yn fy ngyrfa yn y dyfodol.

“Ar hyn o bryd rydw i'n gweithio yn Airbus yn gwneud prentisiaeth ddigidol. Rydw i'n gweithio ar y safle yn y ffatri yn cael profiadau ymarferol ac yn datblygu fy ngybodaeth.”



## Gair Gan Ein Myfyrwyr



## Dafydd Jones

Diploma Lefel 3 Tilhill mewn Coedwigaeth a Choedyddiaeth

“Dafydd Jones ydw i, ac mi wnes i astudio Diploma Lefel 3 Tilhill mewn Coedwigaeth a Choedyddiaeth yn Llysfasi. Yn ddiweddar mi wnes i gwblhau BSc (Anrh.) mewn Coedwigaeth ym Mhrifysgol Bangor a dwi ar fin dechrau fel Rheolwr Cynorthwyol (Graddedig) gyda Tilhill. Mi wnes i fwynhau fy mhrofiad yn Llysfasi oherwydd yr awyrgylch croesawgar a'r dysgu amrywiol a wnaeth fy mharatoi'n dda ar gyfer y brifysgol. Rhoddodd y cwrs sylfaen cadarn i mi, gan fy helpu i lwyddo yn fy astudiaethau a fy ngyrfa mewn coedwigaeth.”





## Emily Jackson

Lefel 3 mewn Adeiladu a'r Amgylchedd Adeiledig

“Mi wnes i ddewis astudio'r cymhwyster yma yng Ngholeg Cambria oherwydd dyma oedd y llwybr gorau i'r diwydiant. Roedd y cwrs yn ddiddorol ac ymarferol ac roedd gan fy nhwtoriaid brofiad o'r diwydiant. Roedden nhw mor gefnogol ac agos atoch chi.

“Ar ôl i mi orffen fy nghwrs, roeddwn i'n gallu astudio fy HNC yn y Coleg hefyd felly roeddwn i'n gallu astudio mewn lleoliad cyfarwydd. Ers gorffen fy astudiaethau dwi'n Dechnegydd Pensaer yn CB3 Design Architects yn Swydd Gaer.”



## Alisha Carrington

Lefel 3 mewn Gofal, Chwarae, Dysgu a Datblygiad Plant

“Dwi wedi mwynhau fy nghyfnod yng Ngholeg Cambria. Y peth amlycaf am y cwrs oedd y cyfle i ennill profiad ymarferol mewn lleoliadau gwaith. Mae gweithio'n uniongyrchol â phlant wrth ddysgu wedi bod yn werth chweil a dwi wedi ennill sgiliau ymarferol amhrisiadwy.

“Mae'r addysgu a'r gefnogaeth gan fy nhwtoriaid yng Ngholeg Cambria wedi bod yn rhagorol. Mae eu harweiniad wedi cael effaith sylweddol ar fy nhaith dysgu. Ar ôl gorffen fy nghwrs, dwi'n edrych ymlaen at ddechrau fy ngyrfa mewn gwaith cymdeithasol.”





## TAPIWCH NEU CLICIWCH YMA

i weld gwybodaeth am ein cyrsiau ac i wneud cais

## PRENTISIAETHAU

ar gael yn y pwnc hwn - gweler tudalen 22

## O CAMBRIA I'CH GYRFA

- Gosodwr Brics
- Asiedydd Mainc
- Gweithrediadau Adeiladu Cyffredinol
- Peirianeg Sifil
- Paentiwr ac Addurnwr
- Plastrwr
- Töwr
- Gwaith Saer ar Safle
- Goruchwyliwr Adeiladu
- Rheolwr Prosiectau
- Rheolwr Safle

## WYDDOCH CHI?

Gallai gosodwyr brics ennill rhwng £17,000 a £40,000 y flwyddyn yn dibynnu ar brofiad.

Ffynhonnell: National Careers Service

**Y diwydiant adeiladu yw un o'r sectorau cyflogi mwyaf yn y Deyrnas Unedig ac mae'n gallu cynnig cyflogau uchel i'r gweithwyr hynny gyda sgiliau mewn crefftau adeiladu.**

Mae'r diwydiant yn cynnig amrywiaeth anferthol o gyfleoedd gyrfa mewn cannoedd o grefftau. Mae adeiladu heddiw yn ddiwydiant modern gyda gyrfaedd mewn swyddfeydd sy'n canolbwyntio ar feysydd digidol, dylunio a chynaliadwyedd, yn ogystal â gwaith crefft.

Mae tiwtoriaid profiadol yn y diwydiant yn barod i'ch cynorthwyo chi i ddatblygu eich sgiliau ymarferol a'ch gwybodaeth theori gan ddefnyddio ein cyfleusterau o'r radd flaenaf yng Nglannau Dyfrdwy neu Ffordd y Bers sydd wedi cael gwaith adnewyddu sylweddol gwerth £8.5 miliwn yn ddiweddar.



**EIN  
PARTNERIAID  
CYFLOGWYR:**

**ANWYL**  
*Thoughtful homes*

**REDROW**  
The making of you

**citb**  
Cymru Wales

**wrexham**  
COUNTY BOROUGH COUNCIL  
CYNGOR BORO YR EIDDES  
WRECSAM

**CYNGOR  
Sir y Fflint  
Flintshire  
COUNTY COUNCIL**



# Adeiladu - Technegol

## FFORDD Y BERS



### TAPIWCH NEU CLICIWCH YMA

i weld gwybodaeth am ein  
cyrsiau ac i wneud cais

### CYRSIAU GRADD

ar gael yn y pwnc hwn -  
gweler tudalen 100

### PRENTISIAETHAU

ar gael yn y pwnc hwn -  
gweler tudalen 22

### O CAMBRIA I'CH GYRFA

- Pensaer
- Peiriannydd Priffyrdd
- Syrfëwr Tir ac Adeiladu
- Peiriannydd Sifil
- Syrfëwr Meintiau
- Rheolwr Adeiladu

### WYDDOCH CHI?

Y cyflog sylfaenol  
cyfartalog ar gyfer  
Pensaer yng Nghymru  
yw £40,287 y  
flwyddyn a gallech  
ddewis arbenigo  
mewn pensaerniaeth  
fasnachol, breswyl neu  
fewnol.

Ffynhonnell: Indeed

**Mae'r sector technegol yn darparu ystod eang o wasanaethau o beirianeg adeiladu a sifil, cynnal priffyrdd, amgylchedd adeiledig a dylunio, syrfewyr a goruchwylwyr safle.**

Mae ein Diploma Adeiladu yn rhaglen llwybr i brentisiaeth sydd wedi'i llunio i symud dysgwyr ymlaen at gyflogaeth, prifysgol neu brentisiaeth lawn amser Lefel 3. Yn ystod y blynyddoedd diwethaf, ac ers cyflwyno'r rhaglen, mae dros 75% o ddysgwyr wedi cael prentisiaethau gyda chwmnïau lleol a rhyngwladol.

Mae'r Diploma yn meithrin y sgiliau technegol, ymarferol ac ymddygiadol y mae cyflogwyr eu heisiau. Rhan allweddol o'r cwrs yw'r elfen brofiad gwaith, sy'n galluogi dysgwyr i arfer eu sgiliau mewn amgylchfyd gwaith.



**EIN  
PARTNERIAID  
CYFLOGWYR:**

**ANWYL**  
*thoughtful homes*

**REDROW**  
The making of you

**JONES BROS**  
CIVIL ENGINEERING UK

**WYNNE**  
CONSTRUCTION

**Read**



# Adeiladu a Gwasanaethau Adeiladau

FFORDD Y BERS | GLANNAU DYFRDWWY



## TAPIWCH NEU CLICIWCH YMA

i weld gwybodaeth am ein cyrsiau ac i wneud cais

## PRENTISIAETHAU

ar gael yn y pwnc hwn - gweler tudalen 22

## O CAMBRIA I'CH GYRFA

- Rheolwr Contractau
- Peiriannydd Gwasanaethau Adeiladau
- Trydanwr
- Rheolwr Prosiectau
- Goruchwyliwr Safle
- Peiriannydd Gwresogi ac Awyru
- Plymwr
- Technegydd

## WYDDOCH CHI?

Disgwylir i'r galw am blymwyr gynyddu dros y blynnyddoedd nesaf.

Ffynhonnell: Checktrade

Mae mwy o alw am drydanwyr i fodloni gofynion sero net.

Ffynhonnell: Llyw.Cymru

**Allwch chi weld eich hun yn gweithio'n broffesiynol yn y diwydiant adeiladu, neu'n rhedeg eich busnes eich hun rhyw ddydd?**

Mae'r diwydiant gwasanaethau adeiladau yn farchnad gyflogaeth fawr. Mae'n cynnig amrywiaeth eang o gyfleoedd ar gyfer y rhai hynny sy'n dymuno gweithio mewn meysydd domestig, masnachol, amaethyddol a diwydiannol.

Datblygwch eich sgiliau a'ch gwybodaeth am yrfa lwyddiannus yn y crefftau trydanol neu blymwaith. Dysgwch yn ein cyfleusterau o'r radd flaenaf sydd wedi cael gwaith aildatblygu gwerth £8.5 miliwn.

Mae pob dysgwr (sydd â'r gofynion mynediad cywir) yn y maes astudio Sefydliad Technoleg - Peirianeg Gwasanaethau Adeiladau yn dechrau ar gyrsiau Canolradd. Ar y lefel hon mae myfyrwyr yn datblygu'r wybodaeth hanfodol, sgiliau ymarferol a'r technegau crefft sydd eu hangen arnynt i'w paratoi ar gyfer symud ymlaen at y lefel astudio yn eu crefft ddewisol yn Cambria. Wrth symud ymlaen at y cyrsiau Uwch, caiff dysgwyr eu herio i ymgymryd â thasgau mwy anodd sy'n helpu i'w paratoi ar gyfer gyrfa lwyddiannus yn eu maes dewisol.



**EIN PARTNERIAID CYFLOGWYR:**



# Blodeuwriaeth

IÂL



## TAPIWCH NEU CLICIWCH YMA

i weld gwybodaeth am ein  
cyrsiâu ac i wneud cais

## PRENTISIAETHAU

ar gael yn y pwnc hwn -  
gweler tudalen 22

## O CAMBRIA I'CH GYRFA

- Gwerthwr Masnachol Blodau
- Trefnydd Blodau Hunangyflogedig
- Trefnydd Blodau Priodasol
- Trefnydd/Dylunydd Blodau
- Prynwr Cyfanwerthu
- Trefnydd Blodau ar gyfer Digwyddiadau
- Arddangoswr
- Trefnydd Blodau Annibynnol

## WYDDOCH CHI?

Mae'r diwydiant blodeuwriaeth yn y DU yn ffynnu, gyda dros 7,000 o fusnesau yn cynhyrchu trosiant blynyddol cyfunol o fwy nag £1 biliwn.

Source: British Florist Association

**EIN  
PARTNERIAID  
CYFLOGWYR:**

**Landex**  
Land Based Colleges  
Aspiring To Excellence

BLODAU  
**ial**  
FLOWERS

Mae gyrfa mewn Blodeuwriaeth yn hynod werth chweil gan fod eich sgiliau creadigol yn dod yn rhan werthfawr o ddigwyddiadau arbennig pobl eraill.

Mae'r diwydiant yn ffynnu ledled y Deyrnas Unedig gyda chleientiaid sy'n chwilio am wasanaeth proffesiynol a phersonol ar gyfer eu digwyddiadau. Mae ein tiwtoriaid Blodeuwriaeth yn arbenigwyr medrus iawn yn eu maes. Bydd ein cyrsiau cynhwysfawr yn gwella eich creadigrwydd naturiol, meithrin eich sgiliau busnes a chynyddu eich cyflogadwyedd mewn marchnad gystadleuol.

Maent hefyd yn rhoi cyfle i astudio dylunio blodau'n rhyngwladol, botaneg, ac iechyd a diogelwch.



## TAPIWCH NEU CLICIWCH YMA

i weld gwefan Blodau Iâl





# Busnes, Arwain a Rheoli

IÂL



## TAPIWCH NEU CLICIWCH YMA

i weld gwybodaeth am ein cyrsiau ac i wneud cais

## CYRSIAU GRADD

ar gael yn y pwnc hwn - gweler tudalen 100

## PRENTISIAETHAU

ar gael yn y pwnc hwn - gweler tudalen 22

## DYSGU YN GYMRAEG

ar gael ar gyfer y pwnc hwn - gweler tudalen 07

## O CAMBRIA I'CH GYRFA

- Rheolwr Marchnata
- Rheolwr Digwyddiadau
- Rheolwr Cysylltiadau Cyhoeddus
- Entrepreneur

## WYDDOCH CHI?

Gallai swyddi fel rheolwyr cyllid a chyfarwyddwyr marchnata ennill cyflog ar gyfartaledd o £40,000 i £80,000 y flwyddyn yn y DU.

**Mae Busnes, Arwain a Rheoli yn cynnig cyfleoedd gyrfa gwahanol, cyffrous a gwerth chweil trwy ystod eang o swyddi dros wahanol ddiwydiannau a sectorau.**

Bydd gyrfa mewn busnes, arwain a rheoli yn annog dull aml-sgiliau, gan eich galluogi chi i fod yn barod ar gyfer y byd modern sy'n symud yn gyflym. Bydd tiwtoriaid profiadol yn eich addysgu chi am bwysigrwydd sgiliau rhyngpersonol, gwaith tîm, arloesedd a'r gallu i addasu a bod yn hyblyg mewn amgylchedd busnes sy'n newid yn gyson.

Mae gennym gysylltiadau da gyda busnesau a byddwch yn dysgu am sut i redeg eich busnes eich hun, cynllunio ymarferol, trefnu a rheoli fel y gallwch ddatblygu'r sgiliau a'r wybodaeth sydd eu hangen i gael gyrfa lwyddiannus.



Ffynhonnell: Prospects.ac.uk

**EIN PARTNERIAID CYFLOGWYR:**



# Busnes Ffasiwn a Manwerthu

## GLANNAU DYFRDWY



### TAPIWCH NEU CLICIWCH YMA

i weld gwybodaeth am ein cyrsiau ac i wneud cais

### O CAMBRIA I'CH GYRFA

- Rheolwr Marchnata
- Rheolwr Digwyddiadau
- Cynhyrchydd Cynnwys
- Dylanwadwr
- Entrepreneur
- Rheolwr Manwerthu
- Rheolwr Gwerthu Nwyddau
- Steilydd Bwyd
- Gosod Nwyddau Manwerthu

### WYDDOCH CHI?

Mae'r diwydiant ffasiwn yn cynnig amrywiaeth o ddewisiadau gyrfa, o farchnata i newyddiaduraeth ffasiwn i werthu nwyddau, gan ddarparu tirwedd gyrfa amlbwrpas, yn lleol, yn genedlaethol ac yn rhyngwladol.

Ffynhonnell: University of the Arts London

**Os hoffech chi yrfa mewn ffasiwn a manwerthu, mae ein cyrsiau Busnes Ffasiwn a Manwerthu yn cynnig cyfle i chi ddysgu am y sector a datblygu'r sgiliau sydd eu hangen ar weithwyr y diwydiant yn y dyfodol.**

Mae gyrfa yn y diwydiant ffasiwn yn gofyn i chi ddatblygu llawer o sgiliau, megis sgiliau rhyngpersonol, creadigrwydd, gwaith tîm ac arloesi. Bydd eich tiwtoriaid yn addysgu'r sgiliau a fydd yn eich paratoi chi ar gyfer y byd ffasiwn sy'n ddynamig ac yn symud yn gyflym. Byddwch yn cael cyfleoedd i ymarfer y sgiliau hyn yn ystod eich amser ar yr cwrs.

Mae ein cyrsiau hefyd yn cynnwys cysylltiadau â busnesau o'r sector ffasiwn a manwerthu, yn ogystal ag entrepreneuriaid a dylanwadwyr ffasiwn.





## TAPIWCH NEU CLICIWCH YMA

i weld gwybodaeth am ein cyrsiau ac i wneud cais

## WYDDOCH CHI?

Mae Camu at Cambria yn rhoi sgiliau a chymwyseddau ymarferol i ddysgwyr sy'n uniongyrchol berthnasol i'r gweithle, gan wella cyflogadwyedd a pharodrwydd ar gyfer swyddi lefel mynediad.

Mae Camu at Cambria yn flwyddyn bontio ac mae'r cwrs wedi'i ddylunio i'ch helpu chi i chwalu'r rhwystrau at ddysgu a datblygu'r sgiliau sydd eu hangen ar gyfer y camau nesaf yn eich taith dysgu, p'un ai fod hynny ar gwrs lefel uwch, Rhaglen Twf Swyddi Cymru+ neu ddechrau yn y byd gwaith.

Mae'r cwrs wedi'i ddylunio i annog dysgu y tu hwnt i'r ystafell ddosbarth, i helpu i ddatblygu sgiliau meddal fel hyder, cyfathrebu a gwaith tîm. Bydd y rhain yn cael eu gwireddu trwy ennill cymwysterau cydnabyddedig a fydd yn eich helpu i lwyddo a symud ymlaen. Yn ogystal, byddwch yn elwa o ystafelloedd dosbarth a neilltuwyd yn arbennig, cymorth dysgu ym mhob sesiwn a thiworiaid pwrpasol ar gyfer Mathemateg a Saesneg.

Yn ystod y tymor olaf, bydd sesiynau rhagflas â chymorth yn cael eu cynnig mewn meysydd galwedigaethol gwahanol i'ch helpu chi i benderfynu ar sector sydd o ddiddordeb i chi.

Os mae rhai o'r datganiadau isod yn berthnasol i chi yna efallai mai dyma'r cwrs cywir i chi:

- Ni wnaethoch chi fynychu ysgol brif ffrwd
- Rydych chi wedi cael eich addysgu gartref
- Ni wnaethoch chi sefyll unrhyw arholiadau
- Mae eich graddau TGAU yn isel iawn
- Mae angen cymorth gyda Mathemateg a Saesneg arnoch chi
- Rydych chi'n cael trafferth gyda gorbryder ac iechyd meddwl
- Gwnaethoch chi fethu llawer o'ch addysg
- Rydych chi'n cael trafferth gydag ystafelloedd dosbarth prysur
- Nid ydych chi'n canolbwyntio ar lwybr gyrfa



# Cyrsiau i'r Niwroamrywiol

GLANNAU DYFRDWY | LLANEURGAIN | IÂL



## TAPIWCH NEU CLICIWCH YMA

i weld gwybodaeth am ein cyrsiau ac i wneud cais

## WYDDOCH CHI?

**Mae llawer o unigolion niwroamrywiol yn arddangos creadigrwydd ac arloesedd eithriadol, yn aml yn meddwl yn greadigol ac yn cynnig atebion unigryw i broblemau cymhleth.**

Ffynhonnell: Llyw.DU

Mae'r cyrsiau hyn wedi'u cynllunio i fodloni anghenion a galluoedd y rhai sy'n gadael yr ysgol a fyddai'n cael trafferth dilyn y llwybr prif ffrwd draddodiadol i'r coleg.

Gallai'r gofynion mynediad fod yn wahanol i'r rhai ar dudalen 05 - siaradwch ag aelod o staff i gadarnhau hyn.

**Ydych chi'n niwroamrywiol ac yn chwilio am gwrs sy'n gallu darparu ar gyfer eich anghenion dysgu unigryw? Mae gennym ni gwrs i chi! Mae ein cyrsiau i'r niwroamrywiol wedi'u dylunio'n arbennig i alluogi unigolion sydd â chyflyrau cyfathrebu fel Awstisiaeth i lwyddo'n academiaidd.**

Mae ein staff addysgu profiadol yn ymgorffori technegau a strategaethau hynod ddiddorol sydd wedi'u teilwra i arddulliau dysgu unigol. P'un a yw'n well gennych gymhorthion gweledol, gweithgareddau ymarferol, neu ysgogiad clywedol, gallwn ni ddarparu ar eich cyfer chi! Mae ein cyrsiau yn gynhwysol ac yn deall anghenion dysgu amrywiol, ac mae ein hyfforddwyr yn cymryd amser i sicrhau bod pawb yn gyfforddus ac yn cael y gorau o bob sesiwn.

Yn ogystal ag ennill gwybodaeth a sgiliau gwerthfawr yn eich maes dewisol, byddwch hefyd yn gwella eich hyder a'ch hunan-barch cyffredinol wrth i chi ddarganfod ffyrdd newydd o ddysgu sy'n gweithio i chi. Mae ein rhaglenni i'r Niwroamrywiol yn mynd i'r afael â'r rhwystrau sy'n gysylltiedig â sgiliau cyfathrebu cymdeithasol. Nod y rhaglenni yw goresgyn y rhwystrau hyn er mwyn galluogi dysgwyr i symud ymlaen i addysg bellach prif ffrwd neu i waith/cyflogaeth yn eu sector dewisol.







# Chwaraeon a Ffitrwydd

GLANNAU DYFRDWY | IÂL



## TAPIWCH NEU CLICIWCH YMA

i weld gwybodaeth am ein cyrsiau ac i wneud cais

## CYRSIAU GRADD

ar gael yn y pwnc hwn - gweler tudalen 100

## DYSGU YN GYMRAEG

ar gael ar gyfer y pwnc hwn - gweler tudalen 07

## O CAMBRIA I'CH GYRFA

- Athro / Athrawes Addysg Gorfforol
- Hyfforddwr Ffitrwydd
- Hyfforddwr Chwaraeon
- Seicolegydd Chwaraeon
- Ffisiotherapi

## WYDDOCH CHI?

Mae'r diwydiant chwaraeon yn ehangu, gyda galw cynyddol am weithwyr proffesiynol mewn hyfforddi, hyfforddiant ffitrwydd, a meddygaeth chwaraeon.

Ffynhonnell: Y Swyddfa Ystadegau Gwladol

**Os ydych chi o ddirif ynghylch chwaraeon, yna bydd cwrs yn Cambria yn eich gweddu i'r dim. Bydd ein cyrsiau yn rhoi cipolwg gwych i chi ar y diwydiant chwaraeon proffesiynol.**

Lle bynnag y byddwch yn gweld eich dyfodol yn y diwydiant chwaraeon, mae gennym y cwrs iawn i chi. Bydd ein cyrsiau yn sicrhau eich bod yn meithrin y sgiliau gwahanol a'r wybodaeth angenrheidiol i'ch galluogi chi i symud ymlaen yn llwyddiannus yn y maes gwaith cyffrous a gwerth chweil hwn.

Byddwch yn dysgu sgiliau trosglwyddadwy i'w defnyddio yn eich gyrfa yn y dyfodol. Byddwch yn defnyddio rhai o'r cyfleusterau gorau yng Nghymru gan gynnwys Canolfan Athletau Dan Do Gogledd Cymru, cyfleusterau ffitrwydd Lifestyle Fitness, neuadd chwaraeon, stiwdio sbin, a stadiwm sy'n cynnwys trac rhedeg. Mae'r cyfleusterau newydd yn lâl hefyd yn cynnwys ystafell ffitrwydd newydd sbon, stiwdio ddawns, neuadd chwaraeon a stiwdio sbin.



**EIN PARTNERIAID CYFLOGWYR:**



Chwaraeon Colegau Cymru. Colleges Wales Sport





### TAPIWCH NEU CLICIWCH YMA

i weld gwybodaeth am ein  
cyrsiau ac i wneud cais

### O CAMBRIA I'CH GYRFA

- Dylunydd Cynnyrch
- Dylunydd Tu Mewn Adeiladau
- Pensaer
- Cyfarwyddwr Celf
- Artist Gweledol
- Dylunydd Graffeg
- Animeiddiwr
- Ffotograffydd
- Dylunydd Ffasiwn

### WYDDOCH CHI?

Mae myfyrwyr yn adeiladu portffolio cadarn sy'n dangos eu sgiliau artistig a'u harddull personol. Mae hynny'n hanfodol ar gyfer sicrhau swyddi a chyfleoedd llawrydd mewn diwydiannau cystadleuol fel cyfryngau digidol a chyhoeddi.

Ffynhonnell: Llyw.DU

# Diwydiannau Creadigol - Celf a Dylunio

## IÂL

**Ydych chi'n frwd dros gelf a dylunio ac yn gweld eich hun yn gweithio yn y diwydiannau creadigol sy'n tyfu'n gyflym?**

Yn Cambria, gallwch astudio cyrsiau celf a dylunio ar wahanol lefelau, gan roi'r cyfle i chi archwilio ystod o wahanol ddisgyblaethau, sy'n cael eu haddysgu gan diwtoriaid hynod fedrus sydd wedi ennill gwobrau.

Byddwch yn dysgu yn ein cyfleusterau celf a dylunio arbenigol, fel ein stiwdio ffotograffiaeth, stiwdios dylunio ac ymchwilio, gweithdy gwneud printiau, ystafelloedd Mac a'n gweithdy 3D, sydd wedi eu cynllunio ar gyfer anghenion creadigol ein myfyrwyr.

Gallwch archwilio i amrywiaeth o ddisgyblaethau celf a dylunio a datblygu eich sgiliau lluniadu, paentio, tecstilau, graffeg, CAD, ffotograffiaeth, gwneud printiau a cherflunio, i ddatblygu a llywio eich medrau creadigol.





# Diwydiannau Creadigol - Cynhyrchu a Pherfformio Cerddoriaeth



**TAPIWCH NEU  
CLICIWCH YMA**

i weld gwybodaeth am ein  
cyrsiau ac i wneud cais

## O CAMBRIA I'CH GYRFA

- Peiriannydd Sain
- Cynhyrchydd Cerddoriaeth
- Cynhyrchydd Radio
- Recordydd Sain ar gyfer Teledu neu Ffilm
- Golygydd

## WYDDOCH CHI?

Gall dysgwyr perfformio ddilyn gyrfaedd fel perfformwyr byw, cerddorion sesiwn, ac artistiaid ar daith, gan ddod i gysylltiad â chynulleidfaoedd amrywiol a gweithwyr proffesiynol y diwydiant.

Mae cyrsiau cynhyrchu cerddoriaeth yn paratoi myfyrwyr ar gyfer swyddi fel peirianwyr stiwdio, cynhyrchwyr cerddoriaeth, a dylunwyr sain, sy'n hanfodol ar gyfer creu a pheiriannu recordiadau o ansawdd uchel ar draws genres a llwyfannau.

Ffynhonnell: Llyw.DU

## GLANNAU DYFRDWY | IÂL

**Mae Cynhyrchu a Pherfformio Cerddoriaeth yn rhoi'r cyfle i fyfyrwyr archwilio ystod o sgiliau technegol a gwybodaeth ddamcaniaethol arbenigol sy'n hanfodol ar gyfer cynhyrchu sain cyfoes.**

Fel myfyriwr cerddoriaeth, byddwch yn dysgu amrywiaeth o sgiliau gan gynnwys cerddoriaeth a pherfformiad cerddorol, cyfansoddi caneuon, sgiliau ensemble cerddorol, theori trefnu a chynhyrchu cerddoriaeth. Fel rhan arferol o'r cwrs, cewch gyfle i gymryd rhan mewn ystod o berfformiadau cyhoeddus.

Wrth astudio Cynhyrchu neu Berfformio Cerddoriaeth yn Cambria, mae gennych chi'r cyfle i weithio mewn cyfleusterau o'r radd flaenaf a defnyddio'r dechnoleg ddiweddaraf. Mae hyn yn cynnwys defnyddio lleoedd perfformio lle gallwch ddatblygu eich sgiliau perfformio'n fyw yn ogystal â'ch gwybodaeth gynhyrchu.





### TAPIWCH NEU CLICIWCH YMA

i weld gwybodaeth am ein  
cyrsiau ac i wneud cais

### O CAMBRIA I'CH GYRFA

- Rheolwr Cyfryngau Cymdeithasol
- Swyddog Cysylltiadau Cyhoeddus
- Dylunydd Gemau
- Rheolwr Llwyfan
- Cynhyrhydd Teledu a Ffilm
- Sgriptiwr / Ysgrifennwr Copi
- Golygydd Fideos

### WYDDOCH CHI?

Mae myfyrwyr yn dysgu sut i ddefnyddio llwyfannau a thechnolegau digidol esblygol, gan eu paratoi ar gyfer swyddi mewn meysydd sy'n dod i'r amlwg fel rhithrealiti (VR), gwasanaethau ffrydio, a chynhyrchu cyfryngau rhyngweithiol.

Ffynhonnell: Llyw.DU

# Diwydiannau Creadigol - Cynhyrchu Cyfryngau Creadigol

GLANNAU DYFRDWY | IÂL

Wrth astudio Cynhyrchu Cyfryngau Creadigol, byddwch yn profi ac archwilio agweddau ymarferol a damcaniaethol y diwydiannau cyfryngau cyfoes, gan gynnwys ffilm, golygu, hysbysebu, cyfryngau print, newyddiaduraeth, animeiddio, ffotograffiaeth, dylunio gemau, datblygu apiau a darlledu radio.

Mae'r cyrsiau hyn yn eich cynorthwyo ac yn eich annog i ddatblygu eich gwybodaeth, eich sgiliau a'ch dealltwriaeth o'r diwydiant cyfryngau ac yn eich paratoi'n llawn ar gyfer gwaith yn y diwydiant neu i astudio ar lefel uwch.







COLEG  
CAMBRIA



### TAPIWCH NEU CLICIWCH YMA

i weld gwybodaeth am ein  
cyrisiau ac i wneud cais

### DYSGU YN GYMRAEG

ar gael ar gyfer y pwnc  
hwn - gweler tudalen 07

### O CAMBRIA I'CH GYRFA

- Actor
- Coreograffwr
- Cynhyrhydd
- Rheolwr Llwyfan
- Dawnsiwr
- Cyfarwyddwr Artistig
- Dylunydd Sain
- Technegydd Theatr
- Dylunydd /  
Gweithredwr Goleuo

### WYDDOCH CHI?

Mae sin celfyddydau perfformio'r Deyrnas Unedig yn cynnig cyfoeth o gyfleoedd cyffrous i'r rhai sy'n gadael yr ysgol. Er enghraifft, mae'n cynhyrchu mwy o ysgrifennu newydd ar gyfer theatr nag unrhyw le arall yn y byd, gan ddarparu lluo o gyfleoedd i gymryd rhan mewn cynrychiadau arloesol a blaengar.

Ffynhonnell: Llyw.DU

# Diwydiannau Creadigol - Y Celfyddydau Perfformio a Chynhyrchu Theatr Cefn Llwyfan

IÂL

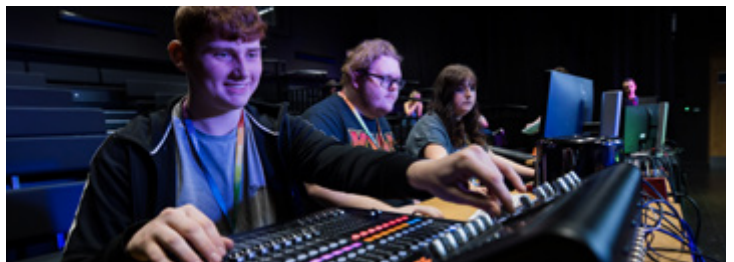
Os ydych yn dyheu am yrfa mewn cerddoriaeth, ar y llwyfan neu'r sgrin, yna Cambria yw'r lle i astudio.

## Y Celfyddydau Perfformio

Mae ein cyrsiau Y Celfyddydau Perfformio yn cynnig dosbarthiadau sy'n cynnwys dawnys, theatr gyfoes, dyfeisio perfformiad a theatr gerdd, gyda phob un yn cyfrannu at ddatblygu a gwella perfformiad, a rhoi'r sgiliau i chi sy'n eich paratoi chi ar gyfer gofynion y diwydiant perfformio heddiw. Fel myfyriwr Y Celfyddydau Perfformio, byddwch yn cael y cyfle i arddangos eich doniau mewn nifer o berfformiadau yn ein man perfformio newydd o safon y diwydiant.

## Cynhyrchu Theatr Cefn Llwyfan

Mae'r cwrs cyffrous hwn yn darparu'r sgiliau technegol angenrheidiol i gynorthwyo cynrychiadau digwyddiadau byw; o wyliau i theatr, cynadleddau i gyngherddau. Mae'r cwrs hwn yn rhoi ystod o sgiliau trosglwyddadwy i chi gan gynnwys dylunio a chynllunio cynhyrchiad, dylunio a gweithrediadau goleuadau, gwneud propiau, rheoli digwyddiadau a llwyfannau, cynhyrchu fideos ac awdio, a dylunio a chynhyrchu sain.



# Dysgu Saesneg

GLANNAU DYFRDWY | IÂL



## TAPIWCH NEU CLICIWCH YMA

i weld gwybodaeth am ein  
cyrsiâu ac i wneud cais

## WYDDOCH CHI?

Mae'r cwrs wedi'i  
gynllunio'n benodol  
i ddatblygu sgiliau  
myfyrwyr ym mhob  
maes craidd fel y gallant  
fynd ymlaen i gyflawni  
eu potensial llawn mewn  
Addysg Bellach neu  
gyflogaeth.

Os nad Saesneg ydy'ch iaith gyntaf chi ac rydych chi'n oedolyn ifanc, rydym rŵan yn cynnig cwrs llawn amser i chi! Byddwch chi'n astudio tuag at gymhwyster Saesneg i Siaradwyr Ieithoedd Eraill, Mathemateg i ddysgwyr Saesneg i Siaradwyr Ieithoedd Eraill, cymhwyster Mynediad 3 mewn Sgiliau Bywyd yn ogystal â chreu bywyd yn y Deyrnas Unedig.

Byddwch chi'n gosod nodau uchelgeisiol a chynllun cynnydd sydd wedi ei deilwra i'ch anghenion chi a chael y cyfle i roi cynnig ar alwedigaethau gwahanol i baratoi i symud ymlaen at ddyfodol disglair.





### TAPIWCH NEU CLICIWCH YMA

i weld gwybodaeth am ein cyrsiau ac i wneud cais

### O CAMBRIA I'CH GYRFA

- Rheolwr Marchnata
- Rheolwr Digwyddiadau
- Hysbysebu
- Dylunio
- Datblygu Busnes
- Gwerthu
- Cyfryngau
- Gwerthu Nwyddau
- Brandio
- Chwaraewr Proffesiynol
- Hyfforddwr
- Bloedd-sylwebydd
- Dadansoddwr
- Newyddiadurwr
- Swyddog Ffrydio / Dylanwadwr

### WYDDOCH CHI?

Mae sector e-chwaraeon y DU yn cynnig ystod eang o gyfleoedd gyrfa amrywiol i fyfyrwyr y tu hwnt i chwarae gemau er enghraifft rheoli digwyddiadau, marchnata, hyfforddi, creu cynnwys, a dadansoddi gemau.

Ffynhonnell: BBC Sport

Mae'r diwydiant e-chwaraeon yn fyd-eang, yn ddynamig, yn gyffrous ac yn tyfu'n gyflym. Mae ein cyrsiau e-chwaraeon yn rhoi'r cyfle i chi ddysgu am y sector a datblygu'r sgiliau sydd eu hangen ar weithwyr y diwydiant yn y dyfodol. Mae ystod eang o gyfleoedd amrywiol, cyffrous a gwerth chweil ar gael i chi mewn sawl sefydliad lleol, yn genedlaethol ac yn rhyngwladol.

Ar ôl buddsoddiad helaeth, byddwch yn dysgu yn ein cyfleusterau E-chwaraeon o'r radd flaenaf.

Mae gyrfa ym myd e-chwaraeon yn gofyn i chi ddatblygu nifer o sgiliau, fel arwain, datrys problemau, meddwl yn strategol, cyfathrebu, gwaith tîm, a dadansoddi. Bydd eich tiwtoriaid yn addysgu'r sgiliau a fydd yn eich paratoi chi ar gyfer y byd e-chwaraeon sy'n ddynamig ac yn symud yn gyflym. Byddwch yn cael cyfleoedd i ymarfer y sgiliau hyn yn ystod eich amser ar y cwrs.



# Gofal Plant, Astudiaethau Plentyndod a Gwaith Chwarae

GLANNAU DYFRDWY | IÂL



## TAPIWCH NEU CLICIWCH YMA

i weld gwybodaeth am ein  
cyrsiau ac i wneud cais

## CYRSIAU GRADD

ar gael yn y pwnc hwn -  
gweler tudalen 100

## PRENTISIAETHAU

ar gael yn y pwnc hwn -  
gweler tudalen 22

## DYSGU YN GYMRAEG

ar gael ar gyfer y pwnc  
hwn - gweler tudalen 07

## O CAMBRIA I'CH GYRFA

- Ymarferydd Chwarae
- Ymarferydd Meithrinfa
- Seicolegydd
- Gweithiwr Ieuenctid

## WYDDOCH CHI?

Mae yna alw cyson am  
weithwyr gofal plant, ac  
mae disgwyl i'r twf yn y  
galw amdanynt barhau.

Ffynhonnell: Prospects.ac.uk

**Ydych chi wedi bod eisiau gweithio gyda  
phlant erioed ac yn teimlo y gallwch chi wneud  
gwahaniaeth i'w bywydau? Efallai y bydd gyrfa  
mewn gofal plant ac addysg yn addas i chi.**

Mae'r diwydiant gofal plant yn sector gwerth chweil a  
chyffrous i weithio ynddi. Bydd ein cyrsiau yn sicrhau bod  
gennych y sgiliau arbenigol sydd eu hangen arnoch i ateb  
anghenion newidiol y sector ac i weithio yn y maes hwn.

Mae ein cyrsiau gofal plant yn seiliedig ar brofiad gwaith,  
wedi'i gefnogi gan ein tiwtoriaid/aseswyr arbenigol a fydd  
yn gweithio gyda chi i ddatblygu eich gwybodaeth a'ch  
sgiliau wrth ofalu am blant ynghyd â chefnogi eu dysgu a'u  
datblygiad.



**EIN  
PARTNERIAID  
CYFLOGWYR:**







# Gwasanaethau Cyhoeddus mewn Lifrai



## TAPIWCH NEU CLICIWCH YMA

i weld gwybodaeth am ein cyrsiau ac i wneud cais

## CYRSIAU GRADD

ar gael yn y pwnc hwn - gweler tudalen 100

## DYSGU YN GYMRAEG

ar gael ar gyfer y pwnc hwn - gweler tudalen 07

## O CAMBRIA I'CH GYRFA

- Y Lluoedd Arfog
- Y Gwasanaeth Ambiwllans
- Llu'r Ffiniau
- Y Gwasanaeth Carchardai
- Y Gwasanaethau Tân
- Yr Heddlu
- Troseddeg

## WYDDOCH CHI?

Mae nifer o gyfleoedd dilyniant gyrfa ac arbenigo, fel gwrthderyfysgaeth, fforenseg, ac arwain yn y gwasanaethau cyhoeddus.

Ffynhonnell: Prospects.ac.uk

## GLANNAU DYFRDWY | IÂL

**Pwy bynnag ydych chi a beth bynnag yw eich uchelgais, bydd dilyn cwrs Gwasanaethau Cyhoeddus mewn Lifrai yn Cambria yn gallu mynd â chi ar hyd y llwybr iawn at yrfa werth chweil yn gwneud swydd rydych chi'n ei charu, i sicrhau eich bod yn cyflawni eich potensial.**

O Lefel Mynediad i Lefel 5, cewch gyfle i feithrin y sgiliau a'r wybodaeth sydd eu hangen arnoch i gael swydd yn y Gwasanaethau Cyhoeddus mewn Lifrai. Mae gan ein tiwtoriaid brofiad helaeth gyda'r Lluoedd Arfog, yr Heddlu a'r sector Cyfiawnder Troseddol. Mae gennym gysylltiadau ardderchog â'r gwasanaethau tân, lluoedd heddlu lleol, gwasanaethau cyfnod prawf, carchardai EM a gwasanaethau pharafeddygon, i sicrhau eich bod yn cael profi'r ystod lawn o swyddi'r sector gwasanaethau cyhoeddus mewn lifrai.



## EIN PARTNERIAID CYFLOGWYR:





## TAPIWCH NEU CLICIWCH YMA

i weld gwybodaeth am ein  
cyrsiâu ac i wneud cais

## O CAMBRIA I'CH GYRFA

- Prifysgol
- Cemegydd  
Dadansoddol
- Gwyddonydd  
Biofeddygol
- Swyddog Man Trosedd
- Gwyddonydd /  
Radiograffydd  
Fforensig
- Dadansoddydd  
Balisteg / DNA
- Gwaith Patholeg /  
Tocsicoleg

## WYDDOCH CHI?

Mae'r galw am  
wyddonwyr fforensig  
yn y DU yn cynyddu  
oherwydd datblygiadau  
mewn technoleg  
a chymhlethdod  
cynyddol troseddau.  
Mae'r Rheoleiddiwr  
Gwyddoniaeth  
Fforensig yn amlygu'r  
angen am ragor o  
weithwyr proffesiynol  
hyfforddedig i sicrhau  
gwasanaethau fforensig  
o ansawdd uchel yn  
y system cyfiawnder  
troseddol.

Ffynhonnell: Prospects.ac.uk

# Gwyddoniaeth - Ymchwilio Fforensig a Throseddol

IÂL

**Os ydych chi'n chwilio am yrfa gyffrous mewn  
swydd wyddonol ym meysydd fforensig ac  
ymchwiliadau troseddol, yna dyma'r cwrs i chi.**

Mae gyrfa yn y diwydiant hwn yn galluogi'r rhai hynny  
sy'n caru gwyddoniaeth, sy'n drefnus ac sy'n mwynhau  
datrys problemau ddefnyddio amrywiaeth o dechnegau  
gwyddonol i helpu i ddatrys anghydfodau cyfreithiol a phrofi  
euogrydd neu ddiniweidrydd y rhai sy'n cael eu hamau o  
droseddau.

Mae'r cwrs yn ystyried sut mae tystiolaeth yn cael ei chasglu,  
ei dadansoddi a'i rhannu er mwyn gwneud penderfyniadau  
gwybodus a datrys problemau.

Bydd Prifysgol Wrecsam  
yn cefnogi'r myfyrwyr sy'n  
astudio'r cwrs hwn, a bydd  
disgwyl iddynt gymryd rhan  
mewn lleoliadau prosiect. Byddant yn cael eu haddysgu gan  
arbenigwyr diwydiant hefyd.

Prifysgol Wrecsam  
Wrexham University





# Iechyd a Gofal Cymdeithasol

GLANNAU DYFRDWY | IÂL



## TAPIWCH NEU CLICIWCH YMA

i weld gwybodaeth am ein cyrsiau ac i wneud cais

## PRENTISIAETHAU

ar gael yn y pwnc hwn - gweler tudalen 22

## O CAMBRIA I'CH GYRFA

- Nyrs
- Bydwraig
- Nyrs Plant
- Gweithiwr Iechyd
- Gweithiwr Cymdeithasol
- Ffisiotherapydd
- Parafeddyg
- Athro / Athrawes

## WYDDOCH CHI?

Mae'r galw am weithwyr iechyd a gofal cymdeithasol yn cynyddu. Rhagwelir y bydd angen 650,000 yn fwy o weithwyr gofal erbyn 2035.

Ffynhonnell: Llyw.DU

**Os ydych chi'n unigolyn tosturiol sy'n mwynhau helpu pobl, efallai y bydd gyrfa yn y sector gofal yn addas i chi. Mae'r diwydiant gofal yn faes gwerth chweil a chyffrous i weithio ynddo.**

Dewch i gael profiad o'r byd go iawn yng Nglannau Dyfrdwy neu lâl yn ein Hacademi Gofal Iechyd a Therapiau sydd werth £14 miliwn, gyda wardiau efelychiedig.

Bydd tiwtoriaid profiadol yn eich paratoi chi i weithio yn y sector Iechyd a Gofal Cymdeithasol. Byddwch yn astudio ystod o bynciau i ddatblygu a dangos eich gwybodaeth, eich sgiliau a'ch dealltwriaeth yng nghyd-destun gwasanaethau Iechyd a Gofal Cymdeithasol. Mae'r rhain yn cynnwys materion cyfoes ynglŷn ag Iechyd a Gofal Cymdeithasol, egwyddorion arferion gofal ac arferion diogel, ffactorau sy'n effeithio twf a datblygiad unigol a'r effaith ar anghenion gofal a chymorth, hyrwyddo hawliau, cynorthwyo unigolion sy'n agored i niwed a gweithio yn y sector gofal Iechyd.

Mae elfen lleoliad gwaith sylweddol yn gysylltiedig â'r cwrs lefel uwch, a bydd gofyn i chi gwblhau o leiaf 100 awr o waith mewn lleoliad perthnasol.

Bydd myfyrwyr Lefel 3 yn cyflawni Diploma Sylfaen ym Mlwyddyn 1 a'r Diploma Estynedig ym Mlwyddyn 2.



**EIN PARTNERIAID CYFLOGWYR:**



llwydd Iechyd Prifysgol Betsi Cadwaladr University Health Board



# Lletygarwch ac Arlwyo

## IÂL



### TAPIWCH NEU CLICIWCH YMA

i weld gwybodaeth am ein  
cyrsiâu ac i wneud cais

### CYRSIAU GRADD

ar gael yn y pwnc hwn -  
gweler tudalen 100

### PRENTISIAETHAU

ar gael yn y pwnc hwn -  
gweler tudalen 22

### O CAMBRIA I'CH GYRFA

- Rheolwr Bwyty
- Gweithgynhyrchydd Bwyd a Diod
- Rheolwr Bar
- Datblygwr Cynnyrch
- Chef
- Rheolwr Gwesty
- Gweinydd/Gweinyddes

### WYDDOCH CHI?

Mae'r diwydiant  
lletygarwch ac arlwyo  
yn y DU yn ffynnu, gyda  
dros 3.2 miliwn o swyddi  
ar gael, o chefs i reolwyr  
gwestai i gynllunwyr  
digwyddiadau ac  
arlwywyr.

Ffynhonnell: UK Hospitality

**Oes gennych chi angerdd am fwyd a diod? Mae'r sector lletygarwch ac arlwyo yn un o'r sectorau gyrfa mwyaf ac amrywiol yn y byd.**

Mae gennym ni ystod o gyrsiâu i'ch helpu chi i symud ymlaen yn y diwydiant cyffrous hwn a allai olygu y byddwch chi'n gweithio unrhyw le yn y byd.

Byddwch yn ennill profiad ymarferol yn ein ceginau cynhyrchu a'n Bwyty Iâl lle mae prydau yn cael eu paratoi a'u gweini i'r cyhoedd. Roedd Cambria hefyd yn un o'r llysgenhadon cyntaf ar gyfer y wobr Efydd mewn Lletygarwch ac Arlwyo fel rhan o Gynllun Llysgenhadon Wrecsam.

### Cegin Savoy

Mae Cegin Savoy yn ganolfan ragoriaeth hyfforddiant coginio ar gyfer dysgwyr Lletygarwch ac Arlwyo Coleg Cambria mewn partneriaeth ag Ymddiriedolaeth Addysgol enwog Savoy.

Mae dysgwyr yn ennill sgiliau cynhwysfawr mewn paratoi bwyd ac arbenigedd coginio gan sicrhau eu bod yn cyflawni eu nodau gyrfa ac yn llwyddo yn y diwydiant lletygarwch hynod gystadleuol a gwerth chweil.



### TAPIWCH NEU CLICIWCH YMA

i weld gwefan Bwyty Iâl

**EIN  
PARTNERIAID  
CYFLOGWYR:**



**HORSERADISH**  
CULINARY ACADEMY







# Mynediad i Addysg Uwch

GLANNAU DYFRDWY | IÂL | AR-LEIN



## TAPIWCH NEU CLICIWCH YMA

i weld gwybodaeth am ein cyrsiau ac i wneud cais

## CYRSIAU GRADD

ar gael yn y pwnc hwn - gweler tudalen 100

## O CAMBRIA I'CH GYRFA

- Gwaith Cymdeithasol
- Gwaith Ieuenctid a Chymunedol
- Nyrsio / Bydwreigiaeth
- Y Dyniaethau
- Addysgu
- Iechyd a Gofal Cymdeithasol
- Seicoleg Droseddol
- Seicoleg

## WYDDOCH CHI?

Dyma lwybr llyfn at addysg uwch, sy'n crynhoi'r hyn a fyddai'n draddodiadol yn cymryd sawl blwyddyn, yn rhaglen blwyddyn o hyd. Mae'r dull dwys hwn yn arbed amser yn ogystal â pharatoi myfyrwyr gyda'r sgiliau a'r hyder sydd eu hangen i ffynnu mewn astudiaethau lefel gradd a mynd i'r afael â gyrfaedd gwerth chweil.

Ffynhonnell: Accesstohe.ac.uk

**Yn Cambria, mae pob un o'n rhaglenni Mynediad i Addysg Uwch (AU) AM DDIM. Maent yn eich paratoi at astudio gradd ac maent wedi cael eu cynllunio ar gyfer pobl a adawodd yr ysgol heb y cymwysterau arferol.**

Mae'r cyrsiau yn cynnig llwybr blwyddyn o hyd i astudiaethau lefel gradd sy'n arwain at nifer o wahanol yrfaedd. Mae'r cyrsiau ar gael i fyfyrwyr sydd â phrofiad helaeth o fywyd ers iddynt adael yr ysgol. Mae llawer o'n myfyrwyr Mynediad i AU wedi mynd ymlaen i lwyddo yn y brifysgol ac yna dilyn gyrfaedd newydd na fyddent erioed wedi breuddwydio amdanynt fel arall.

Rydym yn cyflwyno'n cyrsiau'n hyblyg, gan gynnwys cyrsiau Mynediad lle allech chi fynd i sesiynau ar y safle pedwar diwrnod yr wythnos, dysgu cyfunol lle rydych yn dod i'r safle un diwrnod yr wythnos a'r gweddill o bell yn eich amser eich hun ac mae'r llwybr Cyfunol Ar-lein lle rydych chi'n cael sesiynau ffrydio byw un diwrnod yr wythnos gyda'r gweddill yn cael eu cwblhau o bell. Gallwch astudio mewn modd sy'n eich gweddu chi!



# Peirianeg - Cerbydau Modur

FFORDD Y BERS | GLANNAU DYFRDWY



## TAPIWCH NEU CLICIWCH YMA

i weld gwybodaeth am ein  
cyrsiâu ac i wneud cais

## PRENTISIAETHAU

ar gael yn y pwnc hwn -  
gweler tudalen 22

## O CAMBRIA I'CH GYRFA

- Mecanydd
- Diagnosteg Uwch
- Technegydd Cerbydau Modur
- Campau Moduro
- Arbenigwr Atgyweirio Cyrff Cerbydau
- Peiriannydd Ansawdd
- Hunangyflogaeth

## WYDDOCH CHI?

Rhagwelir y bydd  
40,000 o swyddi  
newydd yn cael eu creu  
yn y sector cerbydau  
modur erbyn 2030.

Ffynhonnell: Society of Motor  
Manufacturers and Traders (SMMT)

**Cambria yw un o ganolfannau hyfforddiant modurol mwyaf llwyddiannus y Deyrnas Unedig. Mae'n cynnig cymwysterau cynnal a chadw a thrwsio cerbydau ar bob lefel, gan gynnwys cymwysterau gosod yn gyflym a cherbydau hybrid.**

Byddwch yn defnyddio'r dechnoleg ddiweddaraf ac yn cael cymorth arbenigwyr y diwydiant i feithrin eich sgiliau gwasanaethu cerbydau, hyfforddiant diagnostig a thymheru aer. Yn dibynnu ar eich cwrs neu'ch prentisiaeth, byddwch yn dysgu sut i wneud diagnosis o ddiffygion mwy cymhleth, atgyweirio unedau mawr, a dysgu am weithdrefnau profi ac atgyweirio systemau injan, fframiau, trawsyriannau a systemau trydanol.

Cewch ddysgu yn ein cyfleusterau gweithdy realistig, sy'n cynnwys offer safonol y diwydiant, gan gynnwys baeau glanhau ceir a mannau diagnostig.

Mae'r rhan fwyaf o fyfyrwyr yn symud ymlaen yn uniongyrchol i gyflogaeth yn y diwydiant ar ôl gorffen yn y coleg ac mae rhai yn mynd i'r brifysgol. Rŵan yw'r amser i ymuno â'r diwydiant cyffrous hwn.



EIN  
PARTNERIAID  
CYFLOGWYR:



Dickens



JUBILEE GARAGE



eStar.



# Peirianeg - Gweithgynhyrchu a Chynnal a Chadw



## TAPIWCH NEU CLICIWCH YMA

i weld gwybodaeth am ein cyrsiau ac i wneud cais

## CYRSIAU GRADD

ar gael yn y pwnc hwn - gweler tudalen 100

## PRENTISIAETHAU

ar gael yn y pwnc hwn - gweler tudalen 22

## O CAMBRIA I'CH GYRFA

- Peiriannydd Awyrennau
- Dylunydd â Chymorth Cyfrifiadur
- Peiriannydd Mecanyddol
- Peiriannydd Trydanol

## WYDDOCH CHI?

Mae gweithwyr gweithgynhyrchu yng Nghymru yn ennill, ar gyfartaledd, 28.3% yn fwy na'r cyflog cyfartalog cyffredinol yn y rhanbarth.

Ffynhonnell: Make UK

## FFORDD Y BERS | GLANNAU DYFRDWY

**Mae ein Canolfan Rhagoriaeth Peirianeg yng Nglannau Dyfrdwy ac ein Canolfan Technoleg Peirianeg yn Ffordd y Bers yn rhai o'r cyfleusterau hyfforddi mwyaf llwyddiannus sy'n arwain y sector yn y Deyrnas Unedig.**

Mae gan Cambria gysylltiadau cryf gyda busnesau peirianeg, i'ch galluogi chi i ddatblygu eich gyrfa yn y maes hwn. Byddwch yn dysgu gan ddefnyddio'r cyfarpar diweddaraf fel peiriannau Rheoli Rhifiadol Cyfrifiadur (CNC), roboteg, hydroleg, niwmateg a rigiau electronig. Yn dibynnu ar eich cwrs neu brentisiaeth, cewch ddysgu nifer o dechnegau mecanyddol a thrydanol gwahanol, gan gynnwys peirianeg awyrennau, cynnal a chadw trydan, CAD, a pheirianeg fecanyddol, drydanol a gweithgynhyrchu.



**EIN PARTNERIAID CYFLOGWYR:**

**AIRBUS**  
GROUP

**TATA** STEEL

**JCB**

**Irono**spaan

**TOYOTA**  
MANUFACTURING UK





### TAPIWCH NEU CLICIWCH YMA

i weld gwybodaeth am ein cyrsiau ac i wneud cais

### CYRSIAU GRADD

ar gael yn y pwnc hwn - gweler tudalen 100

### PRENTISIAETHAU

ar gael yn y pwnc hwn - gweler tudalen 22

### O CAMBRIA I'CH GYRFA

- **Weldiwr**
- **Gweithiwr Haearn**
- **Ffitiwr Pibellau**
- **Cyfosodwr a Gwneuthurwr**
- **Gweithiwr Llenfetel**

### WYDDOCH CHI?

Mae galw parhaus am weldio mewn ystod enfawr o ddiwydiannau sy'n gallu ei wneud yn yrfa werth chweil.

Ffynhonnell: Checktrade

# Peirianeg - Gwneuthuro a Weldio

FFORDD Y BERS | GLANNAU DYFRDWY

**Mae gwneuthuro a weldio yn galluogi i strwythurau metel gael eu gwneud i ystod o siapiau a meintiau ac maent yn rhan enfawr o lawer o ddiwydiannau, fel peirianeg, adeiladu, morol a rhagor.**

Bydd cyrsiau Gwneuthuro a Weldio yn Cambria yn eich galluogi i ddysgu sgiliau gan staff a hyfforddwyd yn y diwydiant, mewn gweithdai arbenigol.

## Gwneuthuro

Mae gwneuthuro metel yn cyfeirio at adeiladu strwythurau metel. Caiff hyn ei wneud drwy amrywiaeth o brosesau gan gynnwys torri, plygu, proffilio, weldio a chydodod. Gall metel megis dur, alwminiwm a metelau fferrus ac anfferrus gael eu defnyddio yn y broses gwneuthuro.

## Weldio

Yna caiff y metel parod o'r broses gwneuthuro ei weldio gyda'i gilydd gan ddefnyddio amrywiaeth o dechnegau a gweithdrefnau. Mae prosesau weldio yn aml yn cynnwys 'arc', sef techneg weldio sy'n defnyddio cyflenwad pŵer er mwyn creu arc trydan rhwng yr electrod ar y rhoden weldio a'r deunydd ei hun.



EIN  
PARTNERIAID  
CYFLOGWYR:







# Sgiliau Byw'n Annibynnol

## LLANEURGAIN



### TAPIWCH NEU CLICIWCH YMA

i weld gwybodaeth am ein cyrsiau ac i wneud cais

### O CAMBRIA I'CH GYRFA

- Byw â chymorth neu'n annibynnol
- Symud ymlaen i Addysg Bellach
- Cyflogaeth gyda thâl, gyda chymorth neu'n wirfoddol

### WYDDOCH CHI?

Mae cyrsiau Sgiliau Byw'n Annibynnol yn gwella ansawdd bywyd unigolion sydd ag anghenion corfforol neu feddyliol yn sylweddol. Mae'r cyrsiau hyn yn datblygu sgiliau hanfodol ar gyfer rheoli gweithgareddau dyddiol, gan arwain at gynnydd mewn hunanhyder.

Ffynhonnell: National Disability Authority

### SYLWCH:

Mae angen cyflwyno ceisiadau ar gyfer rhaglenni SBA erbyn diwedd mis Ebrill er mwyn i ni allu cynnig darpariaeth drylwyr ac eang i'r dysgwyr wrth iddynt drosglwyddo i'r coleg.

**Mae'r cyrsiau hyn yn addas os ydych chi'n 16-24 oed ac os oes gennych anghenion dysgu a/neu anableddau ac eisiau archwilio a datblygu sgiliau ar gyfer bywyd a gwaith.**

Mae ein hystod eang o lwybrau Sgiliau Bywyd yn eich galluogi i feithrin eich sgiliau personol, cymdeithasol a bod yn annibynnol, wrth wella cyfleoedd i fynd ymlaen at waith a/neu astudio ymhellach.

Ar ein safle Llaneurgain, byddwch yn ennill sgiliau gwaith go iawn mewn ystod o feysydd fel gofal anifeiliaid, sgiliau gweithdy, iechyd a harddwch, glanhau ceir, technoleg gwybodaeth a gweinyddu, a chrefftau manwerthu.

Mae Sgiliau Byw'n Annibynnol yn cael eu haddysgu drwy weithgareddau ymarferol fel coginio, sgiliau domestig, trin arian a bod yn aelod o'r gymuned.

Mae sesiynau ymwybyddiaeth ofalgar, chwaraeon hygyrch a phrosiectau cymunedol yn cael eu defnyddio i addysgu Datblygiad Personol. Efallai byddwch hefyd yn dewis cymryd rhan yn ein Rhaglen Dug Caeredin.





### TAPIWCH NEU CLICIWCH YMA

i weld gwybodaeth am ein  
cyrsiâu ac i wneud cais

### CYRSIAU GRADD

ar gael yn y pwnc hwn -  
gweler tudalen 100

### PRENTISIAETHAU

ar gael yn y pwnc hwn -  
gweler tudalen 22

### O CAMBRIA I'CH GYRFA

- Peiriannydd  
Meddalwedd
- Datblygwr Apiau
- Datblygwr gemau
- Gweinyddydd  
Rhwydwaith
- Dadansoddwr data

### WYDDOCH CHI?

Sector technoleg y DU  
yw'r brif ecosystem  
dechnoleg yn Ewrop,  
a'r trydydd mwyaf  
gwerthfawr yn y byd.  
Cyrhaeddodd sector  
technoleg y DU brisiad  
marchnad cyfun o \$1.1  
triliwn yn Ch1 2024,  
cyflawniad nodedig ar  
gyfer technoleg y DU.

Ffynhonnell: Tech Nation

# Technolegau Digidol, Cyfrifiadura a TG

GLANNAU DYFRDWY | IÂL

## Oes gennych chi ddiddordeb mawr mewn cyfrifiaduron a'r byd digidol?

Mae astudio Technolegau Digidol yn Cambria yn eich galluogi i weithio gyda chynhyrchion arloesol a thechnoleg ddiweddaraf mewn un o'r sectorau sy'n cynyddu gyflymaf yn y byd. Mae ein tiwtoriaid yn arbenigwyr yn y diwydiant, ac yn barod i rannu eu profiad gyda chi, gan eich rhoi chi yn y lle gorau posib i wneud y gorau o'r amgylchedd digidol hwn.

Mae cael gyrfa yn y sector digidol mor amrywiol â'r maes yr ydych yn mynd iddo. Fel Technegydd Cymorth TG llinell gyntaf gallech fod yn gyfrifol am ymdrin â namau amrywiol yn ddyddiol. Neu gallai Dylunydd Gwe weithio ar brosiectau hirdymor gyda chleientiaid i sicrhau bod eu hanghenion yn cael eu diwallu'n llwyr. Mae'r cyrsiau hyn yn berthnasol i nifer eang o ddiwydiannau, o dechnoleg i weithgynhyrchu i ofal iechyd a rhagor, byddant yn rhoi'r sgiliau hanfodol sudd eu hangen yn y gweithle modern.

Beth bynnag ydych chi'n canolbwyntio arno yn eich gyrfa - rhyngweithio defnyddiwr dynol, deallusrwydd artifisial, rhyngrwyd pethau, rhaglennu, gwyddor data, neu ystod enfawr o feysydd eraill - bydd y cyrsiau Technolegau Digidol yn Cambria yn rhoi sylfaen gadarn i chi.



# Teithio a'r Economi Ymwelwyr

## IÂL



### TAPIWCH NEU CLICIWCH YMA

i weld gwybodaeth am ein cyrsiau ac i wneud cais

### CYRSIAU GRADD

ar gael yn y pwnc hwn - gweler tudalen 100

### O CAMBRIA I'CH GYRFA

- Asiant Twristiaeth
- Criw Caban
- Rheolwr Atyniadau
- Rheolwr Gwesty
- Cynrychiolydd Cyrchfannau Tramor
- Rheolwr Digwyddiadau
- Arweinydd Teithiau

### WYDDOCH CHI?

Mae'r diwydiant teithio a thwristiaeth yn tyfu'n gyflym ac yn cynnal 3.8 miliwn o swyddi yn y Deyrnas Unedig.

Ffynhonnell: ABTA

**Teithio a Thwristiaeth yw'r diwydiant sy'n tyfu gyflymaf yn y byd ac mae'n cynnig dewis enfawr o gyfleoedd cyflogaeth a theithio. Gyda'r hyfforddiant priodol yma yn Cambria, gallwch fod yn rhan ohono.**

Bydd ein cyrsiau'n eich paratoi ar gyfer gyrfaoedd byd-eang cyffrous fel bod yn gynrychiolydd tramor neu'n aelod o griw caban, yn ogystal â swyddi yn y sector twristiaeth sy'n tyfu yn Wrecsam, Cymru a ledled y Deyrnas Unedig.

Bydd arbenigwyr yn y diwydiant yn eich addysgu yn ein cyfleusterau arbenigol, sy'n cynnwys ystafell addysgu ymarferol. Byddwch yn defnyddio'r dechnoleg ddiweddaraf, a byddwch yn ennill amrywiaeth eang o sgiliau trosglwyddadwy y gallwch eu defnyddio yn eich gyrfa yn y dyfodol. Mae ymweliadau a theithiau'n rhan bwysig o'n cyrsiau ac os ydych chi 18 oed neu'n hŷn, efallai byddwch yn cael cyfle i gwblhau profiad gwaith dramor.



**EIN PARTNERIAID CYFLOGWYR:**



# Trin Gwallt a Thorri Gwallt Dynion

GLANNAU DYFRDWY | IÂL



## TAPIWCH NEU CLICIWCH YMA

i weld gwybodaeth am ein cyrsiau ac i wneud cais

## PRENTISIAETHAU

ar gael yn y pwnc hwn - gweler tudalen 22

## O CAMBRIA I'CH GYRFA

- Steilydd Gwallt
- Steilydd Gwallt Teledu / Y Cyfryngau
- Asesydd Trin Gwallt
- Steilydd ar Longau Mordeithio
- Rheolwr Salon
- Darlithydd/Hyfforddwr
- Barbwr

## WYDDOCH CHI?

Mae'r diwydiant yn newid o hyd gyda thechnolegau a chynhyrchion newydd. O dechnegau lliwio fel balayage ac ombre i driniaethau arloesol yn defnyddio nanodechnoleg, byddwch chi ar flaen yr holl dueddiadau harddwch a ffasiwn.

**Mae cyrsiau trin gwallt yn eich paratoi chi i weithio yn un o'r diwydiannau mwyaf celfydd a ffasiynol. Os gallwch chi weld eich hun yn gweithio'n broffesiynol yn y diwydiant creadigol, cyffrous hwn, efallai y bydd trin gwallt yn addas i chi.**

Byddwch yn dysgu ystod o wybodaeth dechnegol a chreadigol, wrth feithrin sgiliau hanfodol gwasanaethau i gwsmeriaid yn ein salon fasnachol. Bydd arbenigwyr y diwydiant yn eich addysgu yn ein cyfleusterau arbenigol modern. Yn y salonau, rydym yn defnyddio brandiau blaenllaw'r diwydiant fel L'Oréal Professional ac Avlon, cynnyrch o safon uchel i wallt â chyrls neu wead. Rydym hefyd yn defnyddio'r cyfarpar diweddaraf i'ch paratoi ar gyfer y gweithle.

Byddwch hefyd yn meithrin eich sgiliau manwerthu i sicrhau eich bod yn rhoi'r profiad gorau i'ch cleientiaid.



## TAPIWCH NEU CLICIWCH YMA

i weld gwefan Salon Iâl



Ffynhonnell: National Hairdressers' Federation

**EIN  
PARTNERIAID  
CYFLOGWYR:**







# Therapiau Harddwch, Sba a Chyflenwol



## TAPIWCH NEU CLICIWCH YMA

i weld gwybodaeth am ein  
cyrsiau ac i wneud cais

## PRENTISIAETHAU

ar gael yn y pwnc hwn -  
gweler tudalen 22

## O CAMBRIA I'CH GYRFA

- Therapydd Harddwch
- Rheolwr Salon
- Therapydd Cyflenwol
- Colurwr / Colurwraig
- Technegydd Ewinedd

## WYDDOCH CHI?

Yn aml mae  
therapyddion harddwch  
a cholur yn cael gwaith  
ar fordeithiau, sy'n eu  
galluogi nhw i deithio  
wrth weithio. Yn ogystal,  
mae lluo o gyfleoedd yn  
sector y cyfryngau, gan  
gynnwys gweithio ar  
setiau ffilmiau, sioeau  
ffasiwn, a chynyrchiadau  
teledu, gan ddarparu  
llwybr gyrfa moethus  
a dynamig i weithwyr  
proffesiynol ifanc.

Ffynhonnell: UCAS

## GLANNAU DYFRDWY | IÂL

**Ydych chi'n greadigol ac yn gyfathrebwr da? Ydych  
chi eisiau helpu eraill i edrych yn dda a themlo'n  
dda am eu hunain?**

Os oes gennych chi angerdd am bopeth sy'n ymwneud  
â harddwch ac yn dyheu am ddysgu sgiliau newydd, yna  
gallai'r diwydiant Harddwch fod yn ddelfrydol i chi. Mae'r  
diwydiant harddwch angen pobl sydd â sgiliau cyfathrebu  
gwyd sy'n, greadigol, sy'n barod i ddysgu ac sy'n angerddol  
am eu gwaith.

Bydd ein cyrsiau Therapi Harddwch yn sicrhau bod  
gennych y wybodaeth a'r sgiliau i helpu cleientiaid i edrych  
a themlo'u gorau. Byddwch yn gweithio gyda brandiau  
cynnyrch moethus yn ein salonau masnachol o'r radd flaenaf  
i ddatblygu eich sgiliau a magu hyder.



## TAPIWCH NEU CLICIWCH YMA

i weld gwefan Sba Iâl

## TAPIWCH NEU CLICIWCH YMA



Facebook y  
Salon Gosmetoleg

**EIN  
PARTNERIAID  
CYFLOGWYR:**





# CYRSIAU'R TIR

# Croeso i Llysfasi

**Yn Llysfasi, rydym yn arwain y diwydiant ym maes addysg y tir. Mae'r safle ym mhrdyferthwch cefn gwlad Gogledd Cymru sy'n cynnig ei hun fel yr ystafell ddosbarth berffaith ar gyfer eich astudiaethau'r tir.**

Wedi'i leoli yn Rhuthun, mae'n hawdd cyrraedd y safle o ledled Gogledd a Chanolbarth Cymru, yn ogystal â Swydd Gaer, Cilgwri a Swydd Amwythig. Mae ein partneriaethau gyda chwmnïau rhanbarthol, cenedlaethol a byd-eang blaenllaw yn sicrhau bod ein hyfforddiant a'n hadnoddau yn neilltuol, a'u bod yn bodloni anghenion y diwydiant modern.



Yn ddiweddar mae Llysfasi wedi cael ailddatblygiad gwerth £8 miliwn i greu Hwb Cynaliadwyedd Dyfodol Ffermio. Mae hyn yn cynnwys labordai pridd, theatr arddangos, caffï a pharthau dysgu i gynorthwyo ein dysgwyr a'r gymuned amaethyddol ehangach yn llawn wrth iddynt ganolbwyntio ar ffermio cynaliadwy ar gyfer y dyfodol.

Mae'r cyfarpar yn yr Hwb yn galluogi partneriaid diwydiant ym meysydd peirianeg, coedwigaeth a rheoli cefn gwlad i ddangos y dechnoleg ddiweddaraf a datblygiadau yn eu diwydiannau.

Yn Llysfasi, mae llwyddiant ein myfyrwyr yn flaenoriaeth i ni. Mae ein tîm o staff ymroddedig yma i ysbrydoli, ysgogi, herio a helpu ein dysgwyr i wneud y gorau o'u potensial, gan symud ymlaen i gyflogaeth neu Addysg Uwch ym meysydd ein diwydiannau arbenigol.

## Beth allwch chi ei astudio yn Llysfasi?

- Peirianeg Amaethyddol
- Amaethyddiaeth
- Rheoli Coedwigaeth a Chefn Gwlad

**Darllenwch y tudalennau cyrsiau i gael rhagor o fanylion.**

### DYSGU YN GYMRAEG

Mae cyrsiau ar gael yn Gymraeg neu'n ddwyieithog.

Cymraeg





# Ein Safleoedd a'n Cyfleusterau

## Llysfasi



TAPIWCH NEU  
CLICIWCH YMA

i weld y safle

Mae'r coleg yn ffermio 400 hectar yn Nyffryn Clwyd. Mae mentrau'n cynnwys defaid, gwartheg llaeth a chig eidion gyda'r holl fyfyrwyr yn ymgymryd â thasgau ymarferol fel rhan o'u hastudiaethau.

### Mae Llysfasi'n darparu:

- Buches odro 250 o wartheg pedigree Ffrisla/Holstein
- Cysylltiadau a phartneriaethau â phrif rwydweithiau masnachwyr a gwneuthurwyr peiriannau
- Ystâd cefn gwlad, coedwig fasnachol a choetiroedd
- Ffilyd helaeth o gerbydau, tractorau, peiriannau a chyfarpar maes diweddaraf
- Canolfan addysgu amaethyddiaeth bwrpasol gyda chyfleusterau labordy
- Gweithdai Peirianeg o safon y diwydiant
- Gweithdai Coedwigaeth a Chadwraeth
- 3 haid ddefaid - Lleyn, Mynydd Cymreig a Chroesryw Cymreig
- Buches sugno
- Uned pesgi gwartheg cig eidion

### Llety yn Llysfasi

Mae'r llety yn Llysfasi yn darparu ar gyfer dynion a merched sy'n fyfyrwyr llawn amser, ac mae ar y prif safle.

Mae'r ystafelloedd yn helaeth ac o safon uchel, gydag Wifi ar gael yn rhad ac am ddim drwy'r llety. Mae gan bob bloc gyfleusterau cegin gyda thegell, tostiwr, oergell a microdon.

Mae gennym ystafell gemau hefyd sy'n cynnwys teledu sgrin lydan, a byrddau pŵl a thenis bwrdd. Gall myfyrwyr ddefnyddio ystafell ffitrwydd y coleg hefyd.

Mae gennym wardeiniaid llety i ddiogelu myfyrwyr preswyl iau ac i roi cymorth cyfeillgar i'w helpu i gwblhau'r flwyddyn. Mae'r wardeiniaid yn trefnu teithiau i'r sinema, canolfannau hamdden a gweithgareddau eraill y gofynnir amdanynt.

Mae ein ffreutur ar y safle yn darparu cyfleusterau arlwygo, gyda phrydau poeth ac oer i fyfyrwyr preswyl a myfyrwyr nad ydynt yn breswyl.





# Amaethyddiaeth ac Amaethyddiaeth Fanwl Gywir



## TAPIWCH NEU CLICIWCH YMA

i weld gwybodaeth am ein  
cyrsiau ac i wneud cais

## CYRSIAU GRADD

ar gael yn y pwnc hwn -  
gweler tudalen 100

## PRENTISIAETHAU

ar gael yn y pwnc hwn -  
gweler tudalen 22

## DYSGU YN GYMRAEG

ar gael ar gyfer y pwnc  
hwn - gweler tudalen 07

## WYDDOCH CHI?

Mae'r cwrs hwn yn  
paratoi myfyrwyr  
i arloesi mewn  
amaethyddiaeth, gan  
ddefnyddio technegau  
ffermio manwl gywir i  
fynd i'r afael â heriau  
byd-eang fel diogelwch  
bwyd a newid hinsawdd,  
a chyfrannu at ddyfodol  
mwy cynaliadwy.

Ffynhonnell: Prospects.ac.uk

## LLYSFASI

**Bydd ein rhaglen Amaethyddiaeth yn eich  
ysbrydoli i fod yn llwyddiannus wrth feithrin y  
sgiliau technegol sydd eu hangen arnoch yn y  
diwydiant amaethyddol modern.**

Mae Llysfasi wedi bod yn darparu cyrsiau Amaethyddiaeth  
ers dros ganrif fel canolfan ragoriaeth. Mae ein cyfleusterau'n  
datblygu drwy'r amser, o'r peiriannau mwyaf manwl a  
thechnoleg anifeiliaid i adeiladau a systemau data.

Gallwn gynnig yr hyfforddiant diweddaraf ar gyfer yr  
holl sectorau allweddol yn y Deyrnas Unedig, gyda staff  
proffesiynol ymroddedig, staff wedi'u hyfforddi yn y  
diwydiant, rhanddeiliaid cadwyn gyflenwi yn y diwydiant  
a chymorth ardderchog a fydd yn darparu'r addysg o  
ansawdd gorau y gellir ei gynnig mewn rhan hardd o'r wlad.



## EIN PARTNERIAID CYFLOGWYR:



# Coedwigaeth a Chefn Gwlad

## LLYSFASI



### TAPIWCH NEU CLICIWCH YMA

i weld gwybodaeth am ein cyrsiau ac i wneud cais

### PRENTISIAETHAU

ar gael yn y pwnc hwn - gweler tudalen 22

### O CAMBRIA I'CH GYRFA

- Coedwigwr a Rheolwr Coetiroedd
- Tirfesurydd Coed
- Coedydd
- Ceidwad Cefn Gwlad neu Fywyd Gwylt
- Meddyg Coed
- Ymgynghorydd Coedwigaeth

### WYDDOCH CHI?

Mae gyrfaedd amrywiol sy'n cynnig cyfle i weithio mewn lleoliadau trefol a gwledig ar gael i ddysgwyr, er enghraifft rheoli coedwigoedd, cadwraeth parciau cenedlaethol, eco-dwrstiaeth, ac ymgynghori amgylcheddol.

Ffynhonnell: Prospects.ac.uk

**Oes gennych chi ddiddordeb mewn gweithio yng nghefn gwlad, rheoli amgylcheddau cefn gwlad, coetiroedd a choedwigoedd? Mae gan safle Llysfasi un o'r adnoddau ymarferol gorau sydd ar gael.**

Wedi'i leoli mewn 400 hectar o ystâd gan gynnwys 50 hectar o goetiroedd cadwraeth pwrpasol, planhigfeydd coedwigaeth fasnachol a choed amwynder, mae gan safle Llysfasi fflora a ffawna eithriadol gydag amrywiaeth eang o rywogaethau naturiol, bywyd gwyllt a llystyfiant.

Rydym yn cynnig ystod o raglenni cefn gwlad ar gyfer pobl sydd â diddordeb yn y celfyddydau rheoli ystadau gwledig a chefn gwlad, cadwraeth bywyd gwyllt, coedwigaeth a choedyddiaeth fasnachol neu yrfaedd mwy domestig mewn llawfeddygaeth coed.

## Diploma Tilhill mewn Rheoli Coedwigoedd a Choetiroedd

Mae Llysfasi mewn partneriaeth â Tilhill, y cwmni mwyaf mewn rheoli coedwigoedd yn y Deyrnas Unedig, i greu Diploma Tilhill mewn Rheolaeth Coedwigoedd a Choetiroedd. Mae'r Diploma wedi ei rannu yn 2 gam penodol, gan ddechrau ar Lefel 3.



**EIN  
PARTNERIAID  
CYFLOGWYR:**



# Peirianeg Amaethyddol

## LLYSFASI



### TAPIWCH NEU CLICIWCH YMA

i weld gwybodaeth am ein cyrsiau ac i wneud cais

### DYSGU YN GYMRAEG

ar gael ar gyfer y pwnc hwn - gweler tudalen 07

### O CAMBRIA I'CH GYRFA

- Peiriannydd Amaethyddol
- Peiriannydd Dylunio
- Contractwr Amaethyddol

### WYDDOCH CHI?

Mae cyrsiau Peirianeg Amaethyddol yn rhoi sgiliau i fyfyrwyr ddatblygu datrysiadau arloesol ar gyfer heriau ffermio modern, fel dylunio peiriannau effeithlon, systemau dyfrhau, a thechnolegau ffermio awtomataidd.

Ffynhonnell: Prospects.ac.uk

**Mae ein cyrsiau Peirianeg Amaethyddol wedi'u cynllunio i roi'r sgiliau a'r wybodaeth sydd eu hangen arnoch chi i ragori yn y diwydiant hwn sy'n ehangu'n barhaus.**

Mae'r gweithdy peirianeg safon y diwydiant o'r radd flaenaf gyda'r peiriannau a'r technolegau diweddaraf, ynghyd â'r fferm fasnachol 400 hectar, yn rhoi'r cyfle i chi ennill profiad ymarferol mewn amgylchedd gwaith masnachol.

Byddwch yn defnyddio'r dechnoleg arloesol ddiweddaraf, gan gynnwys peiriannau ac offer amaethyddol. Byddwch yn meithrin eich sgiliau ac yn ennill profiad fel gweithredwyr peiriannau neu fel mecanyddion. Mae hyn yn cynnwys pynciau fel gweithredu peiriannau ffermio manwl gywir, awto lywio GPS, diagnosteg gyfrifiadurol arbenigol, arferion gweithdy, weldio a gwneuthuro, electroneg, hydroleg, tanwydd, brecio, llywio a systemau hongiad.

Ni yw'r darparwr a ddewiswyd ar gyfer Cynllun Hyfforddi Diploma AGCO ar gyfer Massey Ferguson, Fendt a Valtra, yn oystal â'r Cynllun Hyfforddiant Diploma Kubota.



### EIN PARTNERIAID CYFLOGWYR:





### TAPIWCH NEU CLICIWCH YMA

i weld gwybodaeth am ein  
cyrsiâu ac i wneud cais

### DYSGU YN GYMRAEG

ar gael ar gyfer y pwnc  
hwn - gweler tudalen 07



# Cynllun Hyfforddiant Diploma AGCO

## LLYSFASI

**Rydym wedi gweithio mewn partneriaeth ag AGCO i lunio'r Cynllun Hyfforddiant Diploma AGCO. Mae'r hyfforddiant, a gymeradwyir gan y diwydiant, wedi'i lunio i alluogi peirianwyr amaethyddol ifanc i symud ymlaen i swyddi mewn delwriaethau AGCO ledled y Deyrnas Unedig.**

Mae'r cymhwyster yn cynnwys yr holl sgiliau, gwybodaeth a dealltwriaeth sydd eu hangen yn y diwydiant peirianeg amaethyddol. Byddwch chi'n astudio ystod eang o feysydd sy'n cynnwys iechyd a diogelwch, cyfrifiadau ar gyfer peirianeg gwasanaethau a phrosesau gweithdai.

Byddwch yn dysgu sut i drwsio injans, systemau cerbydau, systemau trydanol a hydrolig, systemau electronig prawf, systemau trawsyriant pŵer mecanyddol, trawsyriannau a chydwyr syncro-mesh, trawsyriannau symud pŵer, a thrawsyriannau hydrostatig neu hydrofecanyddol (CVT).

Byddwch yn dysgu hefyd sut i atgyweirio peiriannau aredig neu ddrilio, peiriannau taenu, peiriannau cynaeafu cnwd porthi, a pheiriannau cynaeafu cnwd cyfunadwy neu gwreiddgnwd. Byddwch yn cael profiad ymarferol yn defnyddio'r peiriannau diweddaraf gan Massey Ferguson, Fendt a Valtra, gan ennill sgiliau a gwybodaeth am atgyweirio'r dechnegol ddiweddaraf a ddefnyddir mewn amaethyddiaeth a pheirianeg amaethyddol.

Mae Cynllun Hyfforddiant Diploma AGCO yn gyfle i "ennill cyflog wrth i chi ddysgu". Byddwch yn ennill sgiliau ymarferol trwy gynllun â chefnogaeth gwneuthurwr ac ystod o gymwysterau fel rhan o'ch rhaglen ddysgu, gan gynnwys:

- **Diploma Estynedig Technegol Uwch Lefel 3 mewn Peirianeg Amaethyddol**
- **Sgiliau Hanfodol mewn Rhifedd, Llythrennedd a TG**
- **Cymwysterau ychwanegol h.y. telehandler, olwynion sgraffinio, weldio ac ati.**

Gall cwblhau'r cwrs yn llwyddiannus arwain at gyflogaeth barhaol yn un o ddelwriaethau AGCO yn y Deyrnas Unedig mewn meysydd fel peirianeg amaethyddol, peirianeg gwasanaeth maes, technegwyr gweithdy, marchnata a gwerthu.

**EIN  
PARTNERIAID  
CYFLOGWYR:**





# Cynllun Hyfforddiant Diploma Kubota

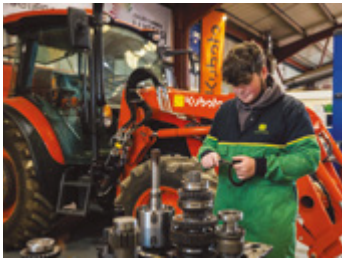


**TAPIWCH NEU  
CLICIWCH YMA**

i weld gwybodaeth am ein  
cyrsgau ac i wneud cais

## DYSGU YN GYMRAEG

ar gael ar gyfer y pwnc  
hwn - gweler tudalen 07



**LLYSFASI**

**Mae Kubota yn gwmni gweithgynhyrchu peirianeg byd-eang sy'n arbenigo mewn peirianeg safle adeiladu ac amaethyddol, a chynnal a chadw tir. Mae Kubota yn cyflogi dros 40,000 o bobl ym mhedwar ban y byd ac mae ganddo rwydwaith fyd-eang mewn dros 110 o wledydd.**

Mae Cynllun Diploma Kubota yn bartneriaeth rhwng arweinwyr y diwydiant, Kubota ac arbenigwyr addysg peirianeg amaethyddol, Coleg Cambria Llysfasi. Mae cynnwys yr hyfforddiant, a gymeradwyir gan y diwydiant, wedi'i lunio i alluogi peirianwyr amaethyddol ifanc i symud ymlaen i swyddi mewn delwriaethau Kubota ledled y Deyrnas Unedig.

Mae'r Cynllun Diploma Kubota yn gyfle i fod yn rhan o ddyfodol peirianeg amaethyddol ac ennill cyflog wrth i chi ddysgu. Trwy gwblhau'r diploma yn llwyddiannus, byddwch yn cyflawni cymhwyster a gymeradwyir gan y diwydiant, ochr yn ochr â meithrin sgiliau ymarferol ardderchog trwy gynllun y mae gwneuthurwr yn ei gymeradwyo ac ennill cyflog.

Byddwch yn cael ystod o gymwysterau fel rhan o'ch rhaglen ddysgu gan gynnwys:

- **Diploma Estynedig Technegol Uwch Lefel 3 mewn Peirianeg Amaethyddol**
- **Bagloriaeth Her Sgiliau Peirianeg Amaethyddol**
- **Sgiliau Hanfodol mewn Rhifedd, Llythrennedd a TG**
- **Cymwysterau ychwanegol h.y. telehandler, olwynion sgraffinio, weldio ac ati.**



**EIN  
PARTNERIAID  
CYFLOGWYR:**

**Kubota**

**AGCO**  
Your Agriculture Company

**Landex**  
Land Based College  
Helping to Lead Wales

**MASSEY FERGUSON**

**FENDT**

**VALTRA**  
Individually Yours



# Croeso i Laneurgain

**Dewch i astudio mewn amgylchedd cyfeillgar, cefnogol a meithringar, lle mae eich datblygiad yn flaenoriaeth. Rydym yn arbenigo mewn Gofal Anifeiliaid, Sgiliau Byw'n Annibynnol a Datblygiad Proffesiynol.**

Eich llwyddiant yw ein blaenoriaeth. Mae ein tîm o staff ymroddedig yma i'ch ysbrydoli, eich cymell, eich herio a'ch helpu i gyflawni eich llawn botensial. Byddant yn eich helpu i symud ymlaen mewn bywyd, eich cefnogi i symud ymlaen i'ch camau nesaf boed hynny i gyflogaeth, hyfforddiant pellach neu brifysgol.

Mae ein safle hardd yn Llaneurgain wedi'i leoli yng nghanol cefn gwlad syfrdanol ac mewn lleoliad sy'n hawdd ei gyrraedd o Ogledd a Chanolbarth Cymru, yn ogystal â Swydd Gaer, Cilgwri a Swydd Amwythig.



## Beth allwch chi ei astudio yn Llaneurgain?

- **Gofal a Rheolaeth Anifeiliaid**
- **Sgiliau Byw'n Annibynnol** (tudalen 84)
- **Datblygiad Proffesiynol**  
ewch i [www.cambria.ac.uk](http://www.cambria.ac.uk) am fanylion

**Darllenwch y tudalennau cyrsiau i gael rhagor o fanylion.**



# Ein Safleoedd a'n Cyfleusterau

## Llaneurgain



TAPIWCH NEU  
CLICIWCH YMA

i weld y safle

Wedi'u lleoli mewn 90 erw o gefn gwlad trawiadol.

### Mae'r cyfleusterau'n cynnwys:

- Darpariaeth gofal anifeiliaid mawr sy'n gartref i dros 100 o wahanol rywogaethau o anifeiliaid
- Canolfan bwrpasol ar gyfer gofal anifeiliaid bach
- Canolfan anifeiliaid fferm
- Ystâd gefn gwlad drawiadol a choetiroedd hynafol sy'n gynefinoedd unigryw i ystod eang o adar a bywyd gwylt
- Cysylltiadau ag ystod eang o bartneriaid byd diwydiant
- Canolfan Sgiliau Byw'n Annibynnol pwrpasol

### DYSGU YN GYMRAEG

Mae cyrsiau ar gael yn Gymraeg neu'n ddwyieithog.

Cymraeg





# Gofal a Rheolaeth Anifeiliaid

LLANEURGAIN



## TAPIWCH NEU CLICIWCH YMA

i weld gwybodaeth am ein cyrsiau ac i wneud cais

## CYRSIAU GRADD

ar gael yn y pwnc hwn - gweler tudalen 100

## PRENTISIAETHAU

ar gael yn y pwnc hwn - gweler tudalen 22

## O CAMBRIA I'CH GYRFA

- Ceidwad Sŵ
- Achub Anifeiliaid
- Adsefydlu Bywyd Gwyllt
- Cymhorthydd Milfeddygol
- Ecolegydd

## WYDDOCH CHI?

Mae cyfleoedd gyrfa eang sy'n cael effaith ystyrlon ar les anifeiliaid a chadwraeth yn y maes, megis clinigau milfeddygol, sŵau, canolfannau adsefydlu bywyd gwyllt, llochesi anifeiliaid, a sefydliadau ymchwil.

**Os ydych chi'n angerddol am anifeiliaid, neu os oes gennych chi ddiddordeb mewn gwyddor fiolegol, dyma'r cwrs i chi!**

Mae ein Canolfan Gofal Anifeiliaid yn gartref i gannoedd o anifeiliaid, o ystod eang o rywogaethau cyffrous i roi hwb i'ch gyrfa gydag anifeiliaid. Boed eich angerdd yw ymlusgiaid, pysgod, adar, primatiaid, cnofilod, cŵn, bywyd gwyllt neu anifeiliaid fferm, mae gennym y cyfan!

Wrth astudio Gofal Anifeiliaid, byddwch yn profi pob agwedd o ofalu am anifeiliaid a thechnegau trin, bwydo, glanhau, twtio, gwirio a monitro iechyd, a darparu amgylcheddau addas. Byddwch yn dysgu sgiliau a gwybodaeth mewn ymddygiad anifeiliaid, iechyd a lles, maeth, llety a bioleg.

Mae cyfleoedd i gwblhau prosiectau a phrofiad gwaith gyda nifer o sefydliadau a busnesau lleol. Mae teithiau a siaradwyr gwadd wedi'u cynllunio i ddod â'ch holl ddysgu yn fyw.



Ffynhonnell: Prospects.ac.uk

**EIN  
PARTNERIAID  
CYFLOGWYR:**





# ENILLWCH EICH GRADD YNG NGHANOLFAN BRIFYSGOL CAMBRIA



Mynediad i Addysg Uwch | Graddau | Datblygiad Proffesiynol  
| Prentisiaethau Uwch a Gradd | Sgiliau Technegol Uwch (HTS)

**Yng Nghanolfan Brifysgol Cambria, mae ein cyrsiau i gyd wedi'u cynllunio gyda chyflogaeth mewn golwg i wneud y mwyaf o'ch potensial gyrfa.**

Mae mewnbyn cyflogwyr yn sicrhau eich bod yn meithrin y sgiliau sydd eu hangen arnoch chi i lwyddo yn eich gyrfa o ddewis.

Rydym mewn partneriaeth â rhai o brifysgolion a chwmmfau dysgu gorau'r Deyrnas Unedig i gyflwyno'r Addysg Uwch orau yng Ngogledd Cymru.

## EIN CYRSIAU

Adeiladu a Gwasanaethau Adeiladau	Gwyddorau Cymdeithasol a Throseddeg
Addysgu, Asesu ac Addysg	Iechyd*
Amaethyddiaeth	Mynediad i Addysg Uwch
Busnes, Rheoli ac Arwain	Peirianeg, Gweithgynhyrchu, a Chynnal a Chadw
Chwaraeon a Ffitrwydd*	Seicoleg a Chwnsela*
E-chwaraeon	Technolegau Digidol, Cyfrifiadura a TG
Gofal a Rheolaeth Anifeiliaid	Twristiaeth a'r Economi Ymhelwyr
Gofal Plant, Astudiaethau Plentynod a Gwaith Chwarae	

\*os yw'n cael ei ddilysu

## PRENTISIAETHAU UWCH A GRADD

Adeiladu	Cyfrifeg	Gwyddor Data
Arlwyo a Lletygarwch	Cynghori a Rhoi Arweiniad	Iechyd a Gofal Cymdeithasol
Arwain a Rheoli	Garddwriaeth	Peirianeg Awyrennau
Ceffyleg	Gofal Plant	Peirianeg/Gweithgynhyrchu
CIPD	Gweithgynhyrchu Bwyd	TG a Seiberddiogelwch

[www.cambria.ac.uk/canolfan-brifysgol](http://www.cambria.ac.uk/canolfan-brifysgol) | 0300 30 30 007 | [au@cambria.ac.uk](mailto:au@cambria.ac.uk)





01978 548 818  
 INFO@IALRESTAURANT.CO.UK  
 WWW.IALRESTAURANT.CO.UK



@IALRESTAURANT

  
**TAPIWCH  
 NEU  
 CLICIWCH  
 YMA**  
 i gadw  
 bwrdd

**BWYTA MEWN  
 BWYTY CYFOES  
 YN WRECSAM**


Dewch i Weld Eich  
 Hoff Fwyty Newydd



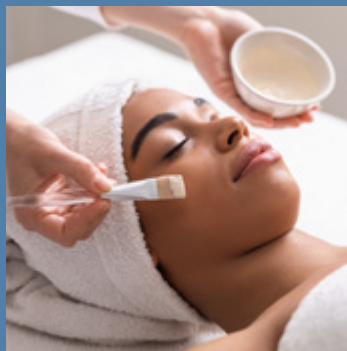
**Dewch i wella eich iechyd  
 a'ch llesiant yn seintwar ein  
 Sba îâl Wrecsam**



01978 267614  
 info@ialspawrexham.co.uk

  
**TAPIWCH NEU  
 CLICIWCH YMA**  
 i ymweld â'r wefan

  Dewch o hyd i ni ar y  
 cyfryngau cymdeithasol





# Mwynhewch ychydig o foethusrwydd i'ch gwallt

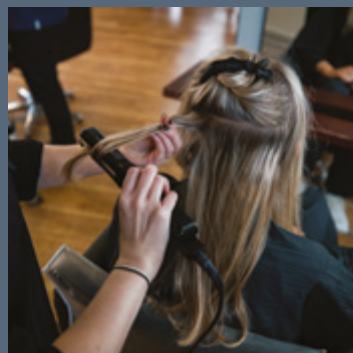
01978 267650 | [www.ialsalon.co.uk](http://www.ialsalon.co.uk)

 **TAPIWCH NEU CLICIWCH YMA**

i ymweld â'r wefan

Coleg Cambria Iâl  
Ffordd Parc y Gelli  
Wrecsam LL12 7AB

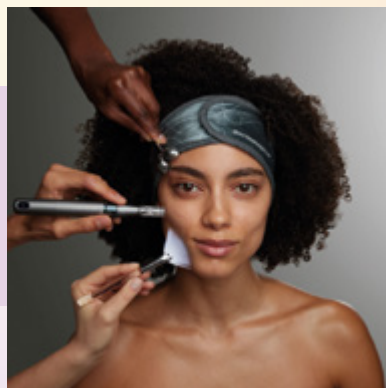
  Dewch o hyd i ni ar y cyfryngau cymdeithasol





Wedi'i lleoli yn ein Canolfan Gosmetoleg Cambria sydd newydd ei hadnewyddu, mae ein Salon Gosmetoleg yn cynnig dewis gwych o driniaethau gwallt a harddwch

O dorri gwallt i liw newydd sbon, o siapio aeliau i dylino meinwe dwfn, rydyn ni eisiau i chi adael yn teimlo'n wych o'ch corun i'ch sawdl.

I drefnu apwyntiad neu ar gyfer ymholiadau, ffoniwch **01978 267006** neu e-bostiwch **[cosmetology@Cambria.ac.uk](mailto:cosmetology@Cambria.ac.uk)**



  Dewch o hyd i ni ar y cyfryngau cymdeithasol

# Teithiau Rhithwir o'r Safleoedd

Cofiwch ymweld â'n Teithiau Rhithwir 360° i gael cip ar yr adeiladau a'r cyfleusterau y byddwch chi'n eu defnyddio wrth astudio gyda ni...



## Chweched Glannau Dyfrdwy

Ein canolfan Safon Uwch bwrpasol i fyfyrwyr ar draws Sir y Fflint a thu hwnt



## Iâl a Chweched Iâl

Cyfleusterau addysgu arbenigol ar gyfer ystod o gyrsiau Ymarferol a Safon Uwch



## Ffordd y Bers

Safle Adeiladu a Pheirianeg o'r radd flaenaf yn Wrecsam



## Glannau Dyfrdwy

Ystod eang o gyrsiau Ymarferol ar bob lefel astudio



## Llysfasi

Safle sy'n arwain y diwydiant ar gyfer addysg y tir, mewn ardal hardd



## Llaneurgain

Cartref ein darpariaeth gofal anifeiliaid a Chanolfan Sgiliau Byw'n Annibynnol







## Dewch o hyd i ni yn

### 1 Glannau Dyfrdwy

Ffordd Celstryn  
Cei Connah  
Glannau Dyfrdwy  
Sir y Fflint  
CH5 4BR

### 1 Chweched Glannau Dyfrdwy

Lôn Golffryn  
Cei Connah  
Glannau Dyfrdwy  
Sir y Fflint  
CH5 4BH

### 2 Llysfasi

Ffordd Rhuthun  
Rhuthun  
Sir Ddinbych  
LL15 2LB

### 3 Llaneurgain

Ffordd Treffynnon  
Llaneurgain  
Sir y Fflint  
CH7 6AA

### 4 Ffordd y Bers

Ffordd y Bers  
Wrecsam  
LL13 7UH

### 5 Iâl a Chweched Iâl

Ffordd Parc y Gelli  
Wrecsam  
LL12 7AB

Mae'r coleg wedi ymrwymo i gyfle cyfartal. Ffoniwch 01978 267047 os oes angen fformat arall o'r cyhoeddiad hwn arnoch chi.

Mae'r canllaw hwn ar gael yn Saesneg hefyd yn ein derbynffeydd ac ar-lein.

Mae'r holl fanylion yn gywir adeg eu hargraffu.



**TAPIWCH NEU  
CLICIWCH YMA**

am fanylion ein  
Digwyddiadau Agored