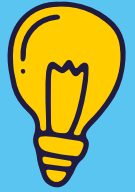




COLEG
CAMBRIA

MYNEDIAD 2026



DYMA

DDECHRAU

EICH

DYFODOL



WWW.CAMBRIA.AC.UK | 0300 30 30 007

CYNNWYS

Gwybodaeth am Cambria

Croeso gan y Pennaeth	03
Rhieni, Gofalwyr a Gwarcheidwaid	04
Pa Lefel Astudio Sydd Orau i Mi?	05
Sut i Wneud Cais	06
Dysgu Lefel 3	07
Dysgu Sylfaen	08
Saesneg a Mathemateg (Ailsefyll TGAU)	09
Eich Cefnogi Chi	10
Dysgu yn Gymraeg	16
Llyfrgelloedd a Chymorth Sgiliau Academaidd	18
Profiadau Dysgwyr	19
Chwaraeon Elit	20
Bagloriaeth Sgiliau Cymru Uwch	21
Beth Allaf i ei Astudio?	22
Creu Eich Dyfodol	25
Prentisiaethau	54
Twf Swyddi Cymru+	56
Canolfan Brifysgol Cambria	100
Teithiau Rhithwir o'r Safleoedd	103
Dewch o Hyd i Ni	clawr cefn



Safon Uwch

Croeso i Safon Uwch	26
Ein Safleoedd a'n Cyfleusterau	28
Gair Gan Ein Myfyrwyr	30
Cyrsiau Safon Uwch	31



Cyrsiau Ymarferol

Croeso i Gyrsiau Ymarferol	49
Ein Safleoedd a'n Cyfleusterau	51
Gair Gan Ein Myfyrwyr	58
Adeiladu - Crefftai	60
Adeiladu - Gwasanaethau Adeiladau	61
Adeiladu - Technegol	62
Blodeuwriaeth	63
Busnes, Rheoli ac Arwain	64
Camu at Cambria	65
Chwaraeon a Ffitrwydd	66
Cyfathrebu Ffasiwn, Busnes a Marchnata	67
Cyrsiau i'r Niwroamrywiol	68
Diwydiannau Creadigol - Celf a Dylunio	69
Diwydiannau Creadigol - Celfyddydau Perfformio a Chynhyrchu Theatr Cefn Llwyfan	70
Diwydiannau Creadigol - Cynhyrchu Cyfryngau Creadigol	71
Diwydiannau Creadigol - Perfformio a Chynhyrchu Cerddoriaeth	72
Dysgu Saesneg	73
E-chwaraeon	74
Gofal Plant, Astudiaethau Plentynod a Gwaith Chwarae	75
Gwasanaethau Cyhoeddus mewn Lifrai	76
Gwyddoniaeth - Ymchwiliad Fforensig a Throseddol	77
Iechyd a Gofal Cymdeithasol	78
Lletygarwch ac Arlwyo	79
Mynediad i Addysg Uwch (AU)	80
Peirianeg - Cerbydau Modur	81
Peirianeg - Gweithgynhyrchu a Chynnal a Chadw	82
Peirianeg - Gwneuthuro a Weldio	83
Sgiliau Byw'n Annibynnol	84
Technolegau Digidol, Cyfrifiadura a TG	85
Teithio a'r Economi Ymwelwyr	86
Trin Gwallt a Thorri Gwallt Dynion	87
Therapiau Harddwch, Sba a Chyflenwol	88

Cyrsiau'r Tir

Croeso i Gyrsiau'r Tir	89
Amaethyddiaeth ac Amaethyddiaeth Fanwl	92
Coedwigaeth a Chefn Gwlad	93
Peirianeg Amaethyddol	94
Cynllun Hyfforddiant Diploma AGCO	95
Cynllun Hyfforddiant Diploma Kubota	96
Croeso i Laneurgain	97
Gofal a Rheolaeth Anifeiliaid	99

CROESO GAN Y PENNAETH



Rydym wrth ein bodd eich bod yn ystyried ymuno â ni ym mis Medi 2026!

Yng Ngholeg Cambria, rydym yn falch o gael ein hadnabod am ein harloesedd, dull cynhwysol ac ymrwymiad i helpu pob dysgwr gyflawni eu potensial llawn.

Rydym yn ymwybodol bod symud o'r ysgol uwchradd i'r coleg yn gallu teimlo'n frawychus, ond peidiwch â phoeni, byddwn gyda chi bob cam o'r ffordd. O'r diwrnod cyntaf, byddwch yn cael eich cefnogi gan diwtoriaid arbenigol, timau pwrpasol yn y dosbarth a'ch Anogwr Cynnydd. Mae'r oll yno i sicrhau eich bod yn ffynnu yn Cambria.

Mae cefnogaeth yn mynd y tu hwnt i'r ystafell ddosbarth yn Cambria. Mae ein tîm iechyd a llesiant, anogwyr gwytnwch a staff bugeiliol wrth law i sicrhau bod gennych bopeth sydd ei angen arnoch i ganolbwyntio, a bod yn hapus a hyderus drwy gydol eich astudiaethau.

Rydym hefyd yn eich annog i gymryd rhan! O sesynau llesiant a ffitrwydd rhad ac am ddim drwy ein rhaglen Cambria Heini i glybiau a chymdeithasau myfyrwyr a'r ymgyrch Llais Myfyrwyr lle gallwch rannu eich syniadau a gwneud gwahaniaeth i fywyd coleg.

Yn Cambria, mae popeth a wnawn wedi'i seilio ar barch at ein gilydd, cynhwysiant ac ymddygiadau cadarnhaol - gwerthoedd sy'n llunio cymuned ein coleg a'ch dyfodol chi. Mae ein nod yn syml: eich helpu i ennill y sgiliau, hyder a'r cymwysterau i symud ymlaen i'r brifysgol, prentisiaeth neu yrfa foddhaol rydych wedi dymuno amdani erioed.

Rydym yn edrych ymlaen at eich croesawu i Goleg Cambria.



Sue Price
Pennaeth

DIGWYDDIADAU AGORED 2025/26



**Bydd digwyddiadau agored yn cael
eu cynnal trwy gydol y flwyddyn**

**Sganiwch y cod QR am
amseroedd a dyddiadau**



gwasanaethaumyfyrwyr@cambria.ac.uk
0300 30 30 007 | www.cambria.ac.uk

RHIENI, GOFALWYR A GWARCHEIDWAID

Yn Cambria, rydym wedi ymrwymo i feithrin cysylltiadau cadarn gyda rhieni, gofalwyr a gwarcheidwaid i gefnogi eich plentyn trwy gydol eu hamser yn y coleg.

Bydd eich plentyn yn cael eu hannog i gyflawni eu llawn botensial yn Cambria, gan fagu eu hyder a rhoi profiadau go iawn iddynt i sicrhau eu bod yn gadael yn barod ar gyfer eu cam nesaf. Mae myfyrwyr yn astudio mewn cyfleusterau ardderchog, yn defnyddio'r dechnoleg ddiweddaraf, ac yn cael eu haddysgu gan staff arbenigol. Byddwn yn cefnogi eich plentyn i feithrin y sgiliau a'r cymwysterau iawn i'w paratoi ar gyfer bywyd ar ôl gadael y coleg.

Mae ein perthynas gyda myfyrwyr yn eich cynnwys chi fel eu rhiant, eu gofalwr neu eu gwarcheidwad. Byddwn yn cyfathrebu'n rheolaidd â chi trwy gyfrwng adroddiadau a nosweithiau rhieni i roi gwybod i chi am gynnydd eich plentyn. Bydd pob myfyriwr yn cael cefnogaeth Anogwr Cynnydd i sicrhau eu bod yn aros ar y trywydd iawn i lwyddo, ac yn cael tiwtorialau un i un rheolaidd. Gallwch gysylltu â'r anogwr cynnydd yn uniongyrchol unrhyw bryd yn ystod y flwyddyn petai gennych unrhyw bryderon neu ymholiadau sy'n ymwneud â chynnydd eich plentyn yn y coleg.



Mae gennym God Ymddygiad Myfyrwyr sy'n hyrwyddo ac annog ymddygiad positif ymysg ein dysgwyr gan sicrhau fod pawb yn y Coleg yn cael eu trin gyda pharch. Nid ydym yn goddef unrhyw ymddygiad sarhaus, bygythiol neu dreisgar tuag at fyfyrwyr, staff neu ymwelwyr.

Diogelu

Mae Cambria wedi ymrwymo i ddiogelwch a llesiant eich person ifanc yn y coleg, a thu allan iddo, yn ystod eu hamser fel myfyriwr gyda ni. Os ydynt yn teimlo eu bod mewn perygl neu os oes ganddynt unrhyw bryderon, gallant siarad ag unrhyw aelod o staff yn y Coleg, a fydd yn eu helpu nhw.

Os oes gennych chi neu eich person ifanc unrhyw bryderon, cysylltwch â'r tîm Diogelu:

0300 30 30 009

diogelu@cambria.ac.uk

neu ewch i'r adran Gwasanaethau Myfyrwyr.



Sgiliau Saesneg a Mathemateg i Oedolion

Os ydych am gymryd y camau cyntaf hynny a dysgu sgiliau sylfaenol neu TGAU Mathemateg a Saesneg, rydym yn cynnig amrywiaeth o gyrsiau byr AM DDIM* sy'n rhoi hwb i hyder. Maent yn cael eu cynnal mewn cymunedau ar draws Wrecsam a Sir y Fflint ac ar safleoedd Cambria.

0300 30 30 007

sgiliauioedolion@cambria.ac.uk

*yn amodol ar gymhwysedd

$a+b+c$



PA LEFEL ASTUDIO SYDD ORAU I MI?



Mae gennym ystod o gyrsiau llawn amser, o Lefel Mynediad hyd at Lefel Uwch. Rydym yn sicr o gael cwrs addas i chi, ac ar lefel a fydd yn eich helpu i wneud cynnydd.

LEFEL / CYMHWYSTER	GOFYNION MYNEDIAD	EICH DYFODOL
CAMU AT CAMBRIA Ar gyfer myfyrwyr heb unrhyw gymwysterau TGAU (neu raddau isel iawn), neu sydd wedi methu llawer o addysg. Pobl ifanc 16-18 oed.	Dim gofynion mynediad ffurfiol.	LEFEL MYNEDIAD neu Lefel 1 neu Dwf Swyddi Cymru+
LEFEL MYNEDIAD Paratoi myfyrwyr ar gyfer Lefel 1, pobl ifanc 16-18 oed.	Dim gofynion mynediad ffurfiol ond byddem yn eich annog i wneud eich gorau glas yn eich arholiadau.	LEFEL 1 cyrsiau neu Dwf Swyddi Cymru+
LEFEL 1 Ar gyfer myfyrwyr sy'n dechrau dysgu sgil newydd; paratoi ar gyfer Lefel 2.	Fel arfer bydd angen 4 TGAU Gradd E neu Radd 2 neu uwch arnoch chi	LEFEL 2 cyrsiau, Twf Swyddi Cymru+, prentisiaeth neu waith
LEFEL 2 Paratoi myfyrwyr ar gyfer cyrsiau Lefel Uwch.	Fel arfer bydd angen 4 TGAU Gradd D neu Radd 3 neu uwch arnoch chi	LEFEL 3 cyrsiau, prentisiaeth neu waith
LEFEL 3 Paratoi myfyrwyr ar gyfer prifysgol, gwaith neu brentisiaeth uwch.	Fel arfer bydd angen o leiaf 5 TGAU Gradd A*-C neu Radd 4 neu uwch arnoch chi	LEFEL 4 cyrsiau, prifysgol, prentisiaeth uwch neu waith
CYRSIAU SAFON UWCH Cyrsiau academaidd uwch sy'n paratoi myfyrwyr ar gyfer prifysgol neu waith. Bydd angen TGAU gradd B neu uwch ar gyfer nifer o'r pynciau UG, neu bynciau cysylltiedig y byddwch yn eu hastudio.	Fel arfer bydd angen 5 TGAU Gradd A*-C neu Radd 4 neu uwch arnoch chi Mae'n rhaid i'r rhain gynnwys Mathemateg, a Saesneg neu Gymraeg Iaith Gyntaf	
MYNEDIAD I AU Paratoi dysgwyr ar gyfer y brifysgol, 19+ oed. Cwrs blwyddyn o hyd gydag opsiynau astudio hyblyg.	Dysgwyr hŷn yn unig. Rhaid bod wedi bod allan o addysg amser llawn am o leiaf dwy flynedd.	LEFEL 4 prifysgol / cyrsiau addysg uwch
TWF SWYDDI CYMRU+ Ail-gysylltu dysgwyr, gan eu paratoi ar gyfer gwaith trwy leoliad gwaith, ar gyfer pobl ifanc 16-19 oed. Mynediad trwy Ymgynghorydd Cymru'n Gweithio neu hunanatgyfeiriad uniongyrchol. Gallwch symud ymlaen i gwrs coleg neu brentisiaeth (ar wahanol lefelau) neu i gyflogaeth.		
	PRENTISIAETHAU Hyfforddiant dysgu yn y gwaith/cyflogaeth. Llwybrau a lefelau amrywiol ar gael. I chwilio am swyddi gwag, ewch i web.cambria.ac.uk/job-shop Ffoniwch dîm Cambria ar gyfer Busnes i gael gwybod rhagor: 0300 30 30 006	

Sylwch y gall fod angen cymhwyster Lefel 2 perthnasol neu brofiad yn y sector ar gyfer rhai llwybrau galwedigaethol. Cysylltwch â ni am ragor o wybodaeth.

SUT I WNEUD CAIS



Mae gwneud cais i astudio yn Cambria yn rhydd iawn. Dilynwch y camau syml hyn, a byddwch ar y daith at lwyddiant mewn dim o dro.

Dod o hyd i'ch cwrs a gwneud cais ar-lein

Pan rydych chi wedi dod o hyd i'r cwrs delfrydol rydych chi'n dymuno ei astudio, gallwch wneud cais ar-lein yn uniongyrchol o dudalen y cwrs ar:

www.cambria.ac.uk

Os oes angen unrhyw gymorth arnoch chi gydag unrhyw ran o'r broses gwneud cais, bydd ein tîm Derbyniadau yn hapus i'ch helpu gydag ymholiadau neu gwestiynau.

derbyniadau@cambria.ac.uk

Cam 2

Pan rydym yn cael eich cais, byddwch yn cael e-bost gyda ffurflen i'w llenwi a'i hanfon yn ôl atom ni.

Penderfyniad am gynnig

Pan rydym yn cael eich ffurflen Cam 2, bydd eich cais yn cael ei drosglwyddo i'r timau cwricwlwm.

Os ydy'ch cais yn llwyddiannus, byddwch yn cael cynnig trwy e-bost. Mae hyn yn golygu fod gennych le ar gwrs gyda ni os ydych chi'n bodloni'r gofynion mynediad.

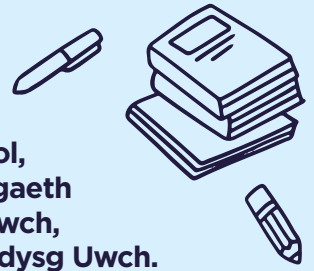
Dweud i'ch Lle

Bydd angen i chi ddweud i'ch lle ar Ddiwrnod Canlyniadau TGAU ym mis Awst.

Gwybodaeth Dyddiad Dechrau

Byddwch yn cael e-bost yn nodi eich dyddiad dechrau a gwybodaeth ddefnyddiol arall.

DYSGU LEFEL 3



Mae cyrsiau lefel 3 yn eich galluogi i astudio mewn prifysgol, astudio prentisiaethau uwch neu radd, neu ddechrau cyflogaeth fedrus. Mae cymwysterau'n cynnwys cymwysterau Safon Uwch, cyrsiau Ymarferol, Prentisiaethau a chysiau Mynediad i Addysg Uwch.

Pynciau Safon Uwch

Mae'r rhain yn rhaglenni academiaidd dwy flynedd sy'n cael eu hastudio naill ai yn Chweched Glannau Dyfrdwy neu Chweched lâl. Mae myfyrwyr fel arfer yn dilyn tri phwnc Safon Uwch. Mae rhai myfyrwyr sy'n cyflawni 6 neu ragor o raddau A*/A (neu 7-9) ar lefel TGAU yn penderfynu dewis cymhwyster Safon Uwch ychwanegol. Fel arfer caiff cymwysterau Safon Uwch eu hasesu trwy arholiadau, gyda rhai pynciau'n cynnwys elfen o waith cwrs (gweler gwybodaeth ar gyrsiau neu ein gwefan am ragor o fanylion - tudalennau 31-48). Bydd yr holl fyfyrwyr Safon Uwch yn cofrestru ar gyfer y cymhwyster Bagloriaeth Sgiliau Uwch hefyd a fydd yn cael ei astudio fel cymhwyster Safon Uwch ychwanegol.



Cymwysterau Galwedigaethol / Ymarferol

Mae'r rhain yn gymwysterau galwedigaethol/ymarferol dwy flynedd o hyd yn bennaf, sy'n gyfwerth ag astudio tri chymhwyster Safon Uwch. Mae'r cyrsiau hyn yn cyfuno sgiliau ymarferol sy'n canolbwyntio ar yrfa ac astudio academiaidd i'ch paratoi ar gyfer cyflogaeth, prifysgol neu brentisiaethau. Mae'r rhan fwyaf o'r cyrsiau hyn yn cynnwys elfen o brofiad gwaith.

Mae cyrsiau Galwedigaethol/Ymarferol fel arfer yn cael eu hasesu trwy waith cwrs ac arsylwi cymhwysedd mewn sgiliau ymarferol. Mae llawer o fyfyrwyr sy'n astudio cymhwyster galwedigaethol Lefel 3 dwy flynedd o hyd yn astudio Bagloriaeth Sgiliau Uwch (gweler tudalen 21 am ragor o wybodaeth), er y bydd staff yn cadarnhau p'un a yw hynny'n berthnasol i chi yn ystod y broses gwneud cais.

Prentisiaethau

Mae'r rhaglenni dysgu yn y gwaith hyn yn rhoi'r sgiliau, y wybodaeth a'r cymhwyseddau sydd eu hangen arnoch chi i symud ymlaen yn eich gyrfa o ddewis. Mae prentisiaid yn gweithio i gyflogwr ac yn ennill cyflog yn ogystal ag astudio yr un pryd. Mae rhai prentisiaid yn cael eu hasesu yn y gweithle, ac mae eraill yn dod i'r coleg unwaith yr wythnos.

Mynediad i Addysg Uwch (AU)

Mae cyrsiau Mynediad i Addysg Uwch ar gyfer pobl sydd wedi gadael yr ysgol heb y cymwysterau arferol ac sydd wedi ennill profiadau bywyd sylweddol ers gadael yr ysgol. Maent yn eich paratoi chi i astudio gradd ar ôl cwblhau'r cwrs yn llwyddiannus.



DYSGU SYLFAEN



Os na gawsoch chi unrhyw gymwysterau neu roedd eich graddau yn is na'r disgwyl, nid yw'n ddiwedd y byd.

Mae ein rhaglenni Mynediad a Lefel 1 yma ar gyfer yr union reswm hwnnw - i chi gael syniad go iawn o'ch camau nesaf. Gallwch fynd i'r afael â'r cyrsiau hyn yn y meysydd pwnc canlynol:

CYRSIAU DYSGU SYLFAEN

PWNC	LEFEL	GLANNAU DYFRDWY	IÂL	FFORDD Y BERS	LLANEURGAIN
Astudiaethau Galwedigaethol	Mynediad	✓			
Busnes, Teithio a Digwyddiadau	1		✓		
Camu at Cambria	Mynediad		✓		✓
Celf	Mynediad	1	✓		
Cerbydau Modur	Mynediad	1	✓		✓
Cerddoriaeth a'r Celfyddydau Perfformio a Chynhyrchu	1		✓		
Chwaraeon a Ffitrwydd	1	✓	✓		
Crefftau Adeiladu	Mynediad	1	✓		✓
E-chwaraeon	1	✓			
Gofal Anifeiliaid	Mynediad	1			✓
Trin Gwallt	Mynediad	1	✓	✓	
Gwasanaethau Adeiladu (Trydanol a Phlymwaith)	1	✓		✓	
Gwasanaethau Cyhoeddus mewn Lifrai	1	✓	✓		
Gwneuthuro a Weldio	1	✓		✓	
Harddwch	Mynediad	1	✓	✓	
Iechyd, Gofal Cymdeithasol a Gofal Plant	Mynediad	1	✓	✓	
Lletygarwch ac Arlwyg	1		✓		
Peirianeg	1	✓		✓	
Technolegau Digidol	1		✓		
Y Cyfryngau	1	✓			

Eich Rhaglen Astudio Lefel 1

Prif Gymhwyster

- Cymhwyster galwedigaethol mewn pwnc penodol
- Unedau theori i'ch helpu i ddatblygu gwybodaeth
- Gweithdai ymarferol i ddatblygu eich sgiliau

Mathemateg a Saesneg

- Sgiliau Hanfodol Cymru neu TGAU (Os ydych wedi cyflawni gradd D/3 yna bydd cyfle i chi ail-sefyll eich TGAU)
- Hanfodol ar gyfer prentisiaethau, cyflogaeth neu symud ymlaen at ddysgu lefel uwch

Rhaglen MADE

- Sgiliau Cyflogadwyedd a Bywyd
- Iechyd a Llesiant
- Ymwybyddiaeth o faterion cyfoes a'r byd o'ch cwmpas



SAESNEG A MATEMATEG AILSEFYLL TGAU

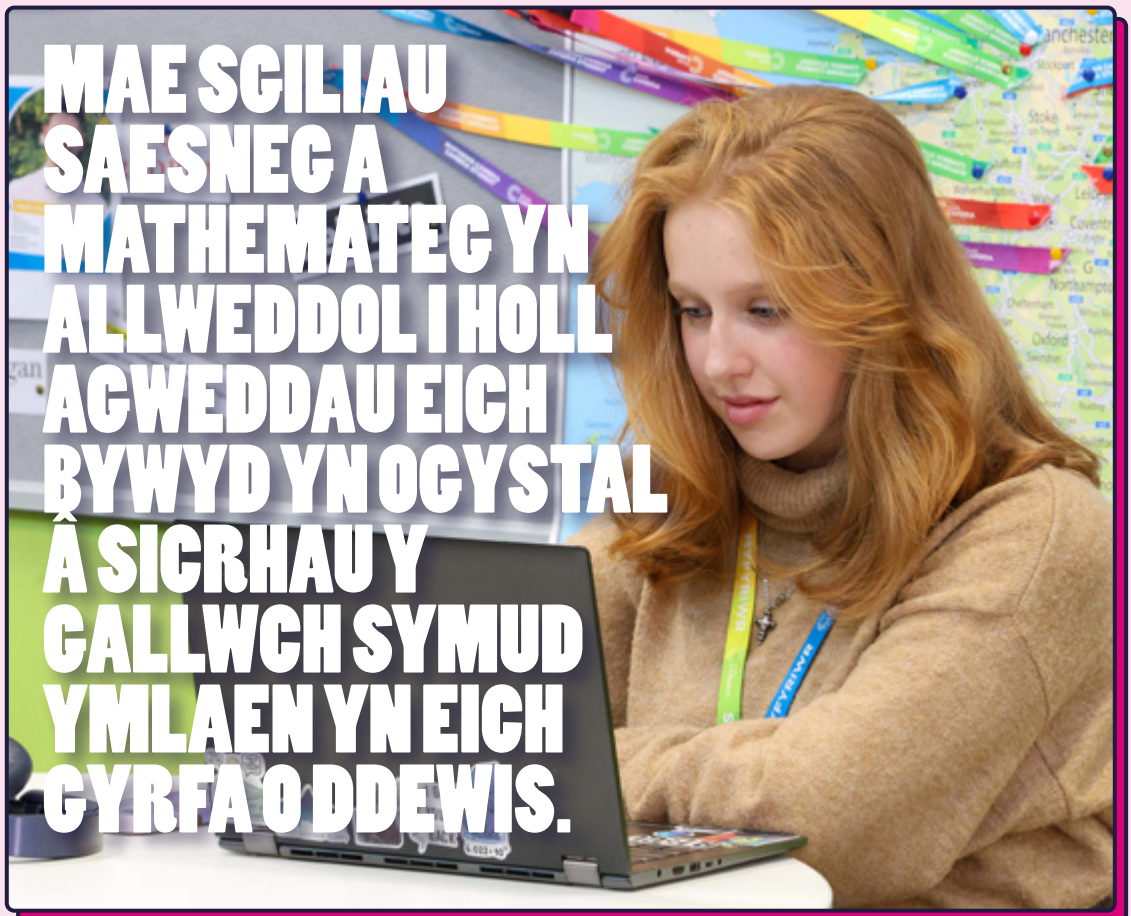


Bydd gofyn i bob dysgwr nad ydynt wedi ennill gradd C / 4 neu'n uwch mewn Saesneg neu Fathemateg barhau i astudio'r pynciau hyn.

Gellir gwneud hynny un ai fel TGAU, ar yr amod fod gennych radd 3 / D neu fel cymhwyster Sgiliau Hanfodol Cymru. Gallwn eich helpu trwy gynnig gwersi a sesiynau cymorth i sicrhau eich bod yn cael arweiniad gan diwtoriaid i wella eich sgiliau Saesneg a Mathemateg. Os nad oes gennych TGAU gradd C / 4 neu uwch mewn Saesneg a Mathemateg, bydd eich tiwtor yn cysylltu â chi ar ôl cofrestru i drafod eich camau nesaf.

Pam gwella eich Saesneg a'ch Mathemateg?

- Bydd yn cynyddu eich siawns o gael gwaith
- Mae'n debygol y byddwch yn ennill rhagor o gyflog
- Bydd gennych ragor o gyfleoedd o ran dysgu ychwanegol neu fynd i brifysgol
- Byddwch yn fwy parod i symud ymlaen at brentisiaeth.



EICH CEFNOGI CHI

Wedi'i leoli ar bob safle Cambria, mae Gwasanaethau Myfyrwyr yn dîm croesawgar a phrofiadol. Gallant gynnig gwybodaeth, cyngor ac arweiniad ar bob agwedd o'ch taith yma yn y coleg.

Gwybodaeth, Cyngor ac Arweiniad

Rydym yn hwb cymorth pwrpasol ar gyfer popeth academiaidd a phersonol. Mae ein tîm profiadol yma i'ch arwain chi trwy eich taith addysgol, gan eich cysylltu chi â'r holl feysydd cymorth cywir, cynnig cymorth gyda dewis cyrsiau, cynllunio gyrfa a datblygiad personol.

Angen cymorth gyda **chludiant, cymorth ariannol**, neu **lesiant**? Rydym yma i chi. Yn Cambria, rydym wedi ymrwmo i sicrhau bod pob myfyriwr yn ffynnu. Cysylltwch â ni heddiw a gadewch i ni eich helpu chi i wneud y gorau o'ch profiad yn y coleg!

gwasanaethaumyfyrrwyr@cambria.ac.uk

Cludiant

Rydym yn cynnig darpariaeth cludiant â chymhorthdal ar gyfer tocyn teithio ar fws Coleg dynodedig neu docyn bws cyhoeddus tymhorol Arriva. I fod yn gymwys ar gyfer cludiant â chymhorthdal, bydd angen i chi fyw dros 3 milltir o safle'r coleg agosaf sy'n cyflwyno'ch cwrs dewisol*. Os ydych chi'n teithio ar feic, mae rheseli ar gael yn y rhan fwyaf o safleoedd.

cludiant@cambria.ac.uk

Diogelu

Mae Cambria wedi ymrwmo i'ch diogelwch chi yn y coleg, a thu allan iddo, tra byddwch yn fyfyriwr gyda ni. Mae gennym dîm pwrpasol ar gyfer diogelu yn yr adran Gwasanaethau Myfyrwyr i'ch helpu a'ch cynorthwyo chi.

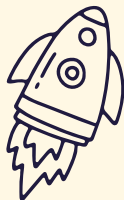
diogelu@cambria.ac.uk

*os ydych yn gymwys

Cymorth Ariannol

Bydd ein tîm Gwasanaethau Myfyrwyr yn gallu eich helpu gyda chymorth ariannol yn y coleg. Os ydych chi'n fyfyriwr llawn amser 16-18 oed ac yn byw yng Nghymru, efallai y byddwch yn gymwys i gael Lwfans Cynhaliaeth Addysg. Os ydych chi'n 19 oed neu'n hŷn, efallai byddwch yn gymwys i gael Grant Oedolion sy'n Dysgu Llywodraeth Cymru. Efallai byddwch hefyd yn gymwys ar gyfer y Gronfa Ariannol wrth Gefn, a allai helpu i dalu am eich gwisg, cit, cyfarpar, teithiau addysgol, llyfrau'r cwrs, PPE a gwiriad DBS (os oes ei angen ar gyfer eich cwrs).

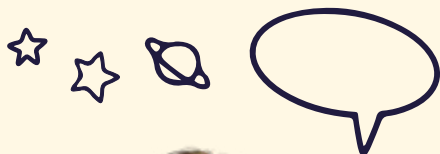




Cyngor ac Arweiniad Gyrfaoedd

Mae ein hymgyngorwyr proffesiynol yn cynnig cymorth i ddarpar fyfyrwr ar ddewis y cwrs cywir yn ogystal â chyngor ac arweiniad pan fyddwch chi'n fyfyrwr yn Cambria. Wrth ddefnyddio gwybodaeth a thueddiadau diweddar y Farchnad Lafur, gallau eich helpu chi i ymchwilio i yrfaedd ym mhob sector. Ydych chi am wneud cais ar gyfer y brifysgol? Gall ein hymgyngorwyr gyrfaoedd eich helpu chi i ymchwilio darpar brifysgolion a'ch cynorthwyo gyda'ch cais UCAS.

gyrfaoedd@cambria.ac.uk



NEWIDIWCH PEIDIWCH GADAEL

Os ydych chi'n ymuno â ni ac yn teimlo eich bod chi wedi dewis y cwrs neu lwybr gyrfa anghywir...

Peidiwch â phoeni, mae'r Gwasanaethau Myfyrwr wrth law i roi ychydig o wybodaeth, cyngor a chymorth ychwanegol i chi i ddod o hyd i'r cwrs addas ar gyfer cynlluniau eich dyfodol. Siaradwch â'ch Anogwr Cynnydd neu galwch heibio'r Gwasanaethau Myfyrwr i gael rhagor o wybodaeth.

gwasanaethaumyfyrwr@cambria.ac.uk

Dywedwch helo wrth



Yn cyflwyno Berri, ein manau bwyd a diod ar bob safle.

Mae gan fyfyrwr hawl i gasglu brecwast a chinio AM DDIM o brif ffreuturau'r Coleg, bob dydd.

Yn amodol ar gymhwysedd. Rhaid i fyfyrwr gyflwyno cerdyn adnabod Coleg dilyn a bod yn gwisgo eu laniard Cambria. Mae cynigion bwyd yn newid yn ddyddiol.

EICH CEFNOGI CHI

Anogwyr Cynnydd (AC)

Eich cefnogi chi yw ein prif flaenoriaeth. Dyna pam, o'r eiliad rydych yn ymuno â Cambria, byddwch yn cael cefnogaeth wedi'i theilwra gan eich Anogwr Cynnydd yn rheolaidd. Trwy sesiynau wythnosol bydd y rhaglen MADE (Cynyddu Cyrhaeddiad a Datblygiad Pawb) yn datblygu eich sgiliau a gwybodaeth y tu hwnt i'ch cymhwyster. Bydd eich anogwr cynnydd yn eich annog a'ch cynorthwyo mewn sawl ffordd ac yn datblygu eich annibyniaeth, fel eich bod yn gallu cyflawni'r canlyniadau gorau ar gyfer eich dyheadau at y dyfodol. Mae Anogwyr Cynnydd yn ffurfio rhan o'r cymorth y byddwch yn ei gael yn Cambria a gallant eich cyfeirio chi at gymorth arbenigol os oes angen. Byddwch hefyd yn cael y cyfle i gyfarfod â'ch anogwr cynnydd mewn sgysiau un i un i gael adolygu eich cynnydd, a gosod nodau a thargedau.



Gofalwyr, Gofalwyr Ifanc a Myfyrwyr Sydd Wedi Profi Gofal

Mae'r Coleg yn llwyr ymwybodol o'r heriau y mae gofalwyr a gofalwyr ifanc yn eu hwynebu ac wedi ymrwymo i wella eich profiadau a'ch cyfleoedd fel myfyriwr Cambria. Rydym wedi cyflawni'r Safon Ansawdd mewn Cymorth i Ofalwyr. Am ragor o wybodaeth, anfonwch e-bost at:

gwasanaethaumyfyrrwyr@cambria.ac.uk
gofalwyrifanc@cambria.ac.uk

Hygyrchedd y Wefan

Gall ymwelwyr â'n gwefan wrando ar y cynnwys drwy ddefnyddio Recite Me. Mae Recite Me yn darllen cynnwys gwefan yn uchel mewn llais dynol o ansawdd uchel. Mae pob gair yn cael ei amlygu wrth ddarllen y testun allan yn uchel ac mae'r frawddeg yn cael ei amlygu mewn lliw cyferbyniol. Mae hyn yn caniatáu i ddefnyddwyr adnabod yn hawdd pa destun sy'n cael ei ddarllen yn uchel ac i allu symud tu fewn a rhwng tudalennau gwe. I gael rhagor o wybodaeth, ewch i:

www.cambria.ac.uk/gwybodaeth-hygyrchedd

Sesiynau Gwytnwch a Chwrsela

Mae ein Hanogwyr Gwytnwch yn helpu dysgwyr i adnabod a goresgyn rhwystrau at ddysgu. Gan gynnig sesiynau un i un wedi'u theilwra, neu sesiynau grŵp, byddant yn eich helpu i archwilio strategaethau a thechnegau a ddylai eich helpu. Bydd datblygu eich gwytnwch a'ch llesiant yn eich galluogi i gael profiad mwy cadarnhaol a boddhaus yn y coleg. Gallant hefyd eich cyfeirio at wasanaethau cymorth eraill, gan gynnwys cwrselwyr ac asiantaethau allanol.

Calon Cambria: Gwirfoddoli a Chodi Arian yn Cambria

Mae Cambria yn cydnabod pwysigrwydd rhoi yn ôl i'n cymunedau ac effaith gadarnhaol mentrau elusennol ar gymdeithas. Trwy Calon Cambria, ein nod yw annog a chefnogi cyfleoedd gwirfoddoli a chodi arian at elusennau ar gyfer myfyrwyr a chydweithwyr ar gyfer unrhyw elusennau cofrestredig a chymeradwy lleol ynghyd â chefnogi diwrnodau codi arian cenedlaethol ac apeliadau brys.

calon@cambria.ac.uk

**TAPIWCH NEU
CLICIWCH YMA**



i ddysgu rhagor
am gymorth

MAE CAMBRIA WEDI YMRWYMO I CYNHWYSIANT I'N HOLL DDYSGWYR.



Cymorth Iechyd Meddwl a Llesiant

Rydym yn gwybod bod iechyd meddwl a llesiant yn gallu cael effaith sylweddol ar eich profiad yn y Coleg. Mae'r tîm Iechyd Meddwl a Llesiant yn angerddol am ddarparu'r cymorth a'r adnoddau gorau sy'n hyrwyddo eich llesiant ac iechyd meddwl da.

Rydym yn darparu:

- Hybiau llesiant a hybiau dros dro - manau diogel a thawel i chi ymlacio a chymryd rhan mewn gweithgareddau meddylgarwch.
- Gweithgareddau iechyd meddwl a llesiant trwy gydol y flwyddyn.
- Cymorth gan staff llesiant pwrpasol sy'n ystyriol o drawma ar bob safle'r coleg.
- Sesiynau a chefnogaeth un i un am iechyd meddwl a llesiant sydd wedi eu teilwra i ddiwallu eich anghenion.
- Cefnogaeth i chi oresgyn gorbryder ynghylch cymdeithasu, dod i'r coleg neu deithio i'r coleg.
- Cynlluniau a strategaethau cymorth cynhwysol i'ch helpu chi i lwyddo.
- Atgyfeiriadau, cyfeirio cymdeithasol a gweithio amlasiantaethol.
- Cymorth unigol wrth bontio i'r Coleg a gweithdai yn ystod yr haf.

llesiant@Cambria.ac.uk

Cymorth Tiwtor Arbenigol

Mae ein dull wedi'i deilwra i chi a'ch anghenion unigol. Os oes angen dysgu ychwanegol arnoch chi, gall ein tiwtoriaid arbenigol gynorthwyo eich dysgu annibynnol. Mae ein tiwtoriaid arbenigol yn gallu cynnig y canlynol hefyd:

- Sgrinio un i un i ddatblygu eich dealltwriaeth o'ch cryfderau eich hun a'ch heriau posibl.
- Strategaethau arbenigol mewn dysgu effeithiol.
- Atgyfeiriadau mewnol i dimau cymorth eraill i fodloni eich anghenion fel anogwyr gwytnwch a chynghorwyr llesiant.
- Asesiadau ar gyfer Trefniadau Mynediad at Arholiadau a Lwfans i Fyfyrrwyr Anabl.
- Technoleg gynorthwyol gan gynnwys meddalwedd a chaledwedd.
- Sesiynau mewn grwpiau bychan.

cymorth.dysgu@Cambria.ac.uk

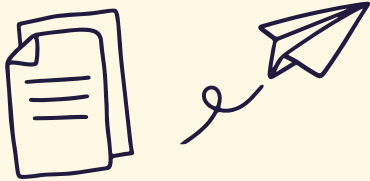


EICH CEFNOGI CHI

Cymorth Dysgu a Hygyrchedd

Mae'r tîm Cymorth Dysgu yma i sicrhau bod gennych chi'r cymorth sydd ei angen arnoch i lwyddo yn eich cwrs. Gallwn addasu'r cymorth i ddiwallu eich anghenion a'ch gofynion unigol. Mae cymorth dysgu i'w gael ar bob safle a gallwn gynnig cymorth i chi o lunio eich cais hyd at weddill eich taith. Byddwn yn gweithio gyda chi i sicrhau eich bod yn gallu defnyddio'r safle cyfan tra byddwch chi'n astudio eich cwrs. Gall hynny gynnwys ein bod ni'n darparu offer ychwanegol, cynlluniau gofal personol neu gydweithio gydag iechyd a diogelwch ar gynlluniau gadael mewn argyfwng. I sicrhau eich bod yn cael y gwaith pontio a chynllunio gorau, cysylltwch â'n cydlynwyr cymorth i drafod eich gofynion.

cymorth.dysgu@cambria.ac.uk

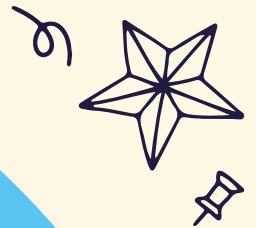


Rydym yn darparu:

- Cymorth Dysgu yn y Dosbarth ar Fynediad 3 a Lefel 1.
- Cymorth pontio.
- Mynediad at lefydd tawel a chynhwysol gan gynnwys Ardal Cynhwysiant a Hybiau Llesiant.

Yn dibynnu ar eich anghenion unigol a phersonol gallwn helpu gyda'r uchod yn ogystal â:

- Anhwylder Sbectrwm Awtistiaeth (ASD).
- Gweithwyr Cymorth Arbenigol.
- Cymorth penodol wedi'i deilwra.
- Goruchwyliaeth yn ystod amser cinio ac amser egwyl.
- Cymorth Cyfathrebu.
- Cymorth gyda chluant.
- Cyfnod pontio pwrpasol.
- Cymorth pwrpasol ar gyfer gofal personol/symudedd.
- Arwyddwr Iaith Arwyddion Prydain / Gweithiwr Cymorth Cyfathrebu.
- Dehonglydd iaith Arwyddion Prydain.
- Hyfforddiant cyfeiriadedd.
- Arweinydd sy'n gallu gweld (ar gyfer myfyrwyr dall).



Cydraddoldeb ac Amrywiaeth

Yn Cambria rydym wedi ymrwymo i hyrwyddo cydraddoldeb, dathlu amrywiaeth a chreu profiad dysgu cwbl gynhwysol. Rydym yma i'ch cefnogi gydag unrhyw faterion sy'n ymwneud â chi a'ch hunaniaeth. Mae Cambria yn lle cynhwysol i bawb waeth beth fo'ch rhywedd, eich rhywioldeb, eich hil, eich crefydd, eich anabledd, eich dosbarth cymdeithasol neu unrhyw beth arall sy'n eich gwneud chi yn chi.

Mae gan Cambria Gydlynnydd Cydraddoldeb ac Amrywiaeth pwrpasol sydd yno i'ch cefnogi chi gyda'r holl faterion sy'n ymwneud ag amrywiaeth, gan gynnwys:

- Cyngor, Arweiniad a Chefnogaeth.
- Cefnogaeth wrth i chi symud i'r coleg.
- Cymorth un i un parhaus.
- Ymgysylltu â myfyrwyr ar faterion Cydraddoldeb.
- Clybiau a chymdeithasau sy'n canolbwyntio ar gydraddoldeb e.e. Clwb LHDTG+
- Cydraddoldeb yn eich addysg.

Bydd pob aelod o'r coleg yn:

- Parchu a dathlu gwahanol gefndiroedd a diwyllianau'r holl ddysgwyr, staff ac ymwelwyr.
- Adlewyrchu'r cymunedau gwahanol rydym yn eu gwasanaethu.
- Peidio â goddef bwllo nac aflonyddu.
- Trin pob dysgwr a staff yn gyfartal ac yn deg.
- Sicrhau bod gwasanaethau dysgu a gwasanaethau'r coleg yn hygyrch i bawb.
- Herio rhagfarnau.

cydraddoldebacamrywiaeth@cambria.ac.uk



Anghenion Dysgu Ychwanegol

Mae ein tîm anghenion dysgu ychwanegol (ADY) pwrpasol yn gweithio'n agos gyda'r tîm cymorth dysgu. Gall y tîm roi cyngor ac arweiniad ynghylch eich Cynllun Datblygu Unigol (CDU) neu'ch Cynllun Gofal Iechyd Addysg (EHCP). Mae'r gefnogaeth y gallwn ei chynnig yn seiliedig ar y ddarpariaeth ddysgu ychwanegol wedi'i nodi yn eich cynllun (CUD/EHCP) a'n Darpariaeth gyffredinol a'n Darpariaeth Dysgu Ychwanegol (Cyffredinol) sydd ar gael fel arfer yn y coleg.



Mae ein dogfen Darpariaeth Dysgu yn rhoi rhagor o wybodaeth am y gefnogaeth sydd ar gael yn y coleg.

Rhowch wybod i ni os oes gennych Gynllun Datblygu Unigol (IDP), Cynllun Gofal Iechyd (EHCP) neu Gynllun Gofal Iechyd y GIG ar eich cais neu cysylltwch â ni ar ein e-bost:

IDP@cambria.ac.uk

**TAPIWCH NEU
CLICIWCH YMA**



i ddysgu rhagor am
gymorth Cynhwysiant

DYSGU YN CYMRAEG

Os ydych chi wedi astudio trwy gyfrwng y Gymraeg neu'n ddwyieithog yn yr ysgol, gallwch chi barhau i wneud hynny yn Cambria.

Gallwch chi wneud y canlynol yn Gymraeg:

- Cyflwyno gwaith ysgrifenedig a chael nodiadau dwyieithog
- Astudio cyrsiau neu fodiwlau penodol
- Cwblhau profiad gwaith mewn ystod o amgylcheddau lle mae'r Gymraeg yn cael ei siarad
- Aseidiadau, cyfweiliadau mynediad, tiwtorialau, mentora a chyfarfodydd.

Os nad oes gennych chi sgiliau Cymraeg neu os hoffech chi ddatblygu eich sgiliau presennol, mae lluo o gyfleoedd i chi wella a magu hyder i ddefnyddio'r Gymraeg yn eich maes pwnc dewisol.



TAPIWCH NEU CLICIWCH YMA



i ddysgu rhagor

CAIR CANEIN MYFYRWYR...

MAGI ROBERTS

Lefel 3 yn y Cyfryngau Creadigol a Thechnoleg

“Dwi wedi cael fy addysgu drwy'r Gymraeg erioed ac roeddwn i eisiau parhau yn Cambria i gynnal fy sgiliau iaith. Roedd cefnogaeth y tîm Cymraeg yn anhygoel - fe wnaethon nhw helpu gyda chyfieithiadau, caniatáu i mi gynnal clybiau Cymraeg a gweithio yn yr Eisteddfod. Fe wnes i ennill Siaradwr Cymraeg y Flwyddyn 2025 a dod yn llysgennad Cymru. Rŵan, dwi'n hunangyflogedig, ac yn rhedeg 'Magi Roberts Media' fel ffotograffydd a fideograffydd dwyieithog llawrydd, diolch i'w help i hyrwyddo fy ngwasanaethau dwyieithog.”



TAPIWCH NEU CLICIWCH YMA



i weld ein fideos
Dysgu yn Gymraeg

TAPIWCH NEU
CLICIWCH YMA



i ddysgu rhagor



Mae ein meithrinfa'n darparu lleoedd llawn amser a rhan-amser ar gyfer staff, myfyrwyr a'r gymuned leol.

Ym Meithrinfa Toybox rydyn ni'n cynnig gofal plant o safon ragorol, gan sicrhau bod rhieni a phlant yn dod i amgylchedd sy'n groesawgar a chyfeillgar, gyda gofal ac addysg o'r safon uchaf. Mae gennym ni'r ddarpariaeth i ofalu am blant ag anghenion ychwanegol.

Gyda lleoliad sy'n darparu addysg a gofal i blant 3 mis oes i bump oed, mae'n bwysig deall ein bod yn gweld pob grŵp oedran fel cam tuag at eu paratoi nhw ar gyfer eu dyfodol.

**I ddysgu rhagor ewch i toybox-nursery.cambria.ac.uk
toybox@cambria.ac.uk | 01978 267159**

Fel myfyriwr Cambria, gallech chi fod yn gymwys i gael cymorth ariannol tuag at gostau gofal plant os oes gennych chi blant o dan oed ysgol. Cysylltwch â ni am ragor o wybodaeth: gwasanaethaummyfyrwyr@cambria.ac.uk

LLYFRGELLOEDD A SGILIAU ACADEMAIDD

Mae'r Llyfrgell yn lle gwych i fod yn rhan o fywyd myfyrwyr yn Cambria. Mae llawer o weithgareddau'r coleg yn digwydd yn y llyfrgelloedd ac rydym yn edrych ymlaen at eich cyfarfod chi. Rydyn ni yma i'ch cefnogi ac i'ch helpu chi i wneud y gorau o'ch amser yn y coleg - dewch i gael sgwrs gyda'r tîm am eich anghenion chi.

Rydym yn darparu ystod wych o adnoddau print a digidol i'ch helpu gyda'ch gwaith cwrs ac i ystyried eich dewisiadau unigol a'ch arddulliau dysgu.

Mae eich Llyfrgell hefyd yn lle gwych i ddod i astudio gan ein bod yn darparu manau cynhwysol a hygyrch ar gyfer gwaith grŵp neu astudio annibynnol.



Gallwn gynnig:

- Staff cymorth cyfeillgar sy'n barod i ateb unrhyw gwestiynau.
- Cymorth ymarferol gyda sgiliau ymchwil a gwybodaeth.
- Adnoddau TG rhagorol - cyfrifiaduron, chromebooks, peiriannau copïo, mynediad Wi-Fi ar gyfer eich dyfeisiau eich hun a lleoedd i'w gwefru.
- Amgylchedd hamddenol a diogel i chi gael egwyl.
- Ystod ardderchog o lyfrau ac e-lyfrau i'ch helpu gyda'ch gwaith cwrs.
- Cynnwys ar-lein gwych - darganfyddwch ein casgliad digidol ar Hwb Myfyrwyr.
- Chromebooks i'w benthg er mwyn i chi allu cwblhau eich gwaith y tu allan i'r coleg.
- Llyfrau cwrs a deunydd ysgrifennu ar werth, os byddwch yn anghofio dod â'ch rhai chi.
- Cymorth Sgiliau Academaidd, yn cynnwys cynllunio a threfnu, paratoi at arholiadau, creu aseiniad da a llawer mwy.

llyfrgell@cambria.ac.uk

**TAPIWCH NEU
CLICIWCH YMA**



i ddarganfod
rhagor



PROFIAD Y DYSGWR



Mae cymaint o ffyrdd i wneud y gorau o fywyd myfyrwyr a'ch amser yn Cambria. Byddwch yn cael cynnig cyfleoedd i wneud ffrindiau newydd, rhoi cynnig ar weithgareddau newydd, datblygu eich sgiliau ac ychwanegu gwerth at eich cwrs. Nid yn unig y byddant yn eich helpu gyda'ch iechyd, eich llesiant corfforol a'ch CV, ond byddant yn rhoi hwb i'ch hunanhyder a'ch sgiliau cyflogadwyedd.

Profiadau Cyfoethogi

Mae gweithgareddau cyfoethogi yn cynnig y cyfle perffaith i ddarganfod, deall a datblygu eich potensial, cynyddu eich sgiliau a'ch diddordebau, meithrin eich hyder a gwneud ffrindiau!

Llais Myfyrwyr

Llais Myfyrwyr yw sut rydych chi'n cael dweud eich dweud a newid yr hyn sy'n digwydd yn y Coleg. Dewch yn Gynrychiolydd Dosbarth a mynd i gyfarfodydd Llais Myfyrwyr neu beth am arwain/ymuno ag un o'n clybiau a chymdeithasau myfyrwyr.

llaismyfyrwyr@cambria.ac.uk

Caplaniaeth

Mae Caplaniaeth yn bodoli i helpu'r holl staff a myfyrwyr i deimlo'n gysylltiedig ac yn werthfawr o fewn cymuned ein Coleg. Mae gweithgareddau'n cynnwys gweithdai ar ysbrydolrwydd a hunaniaeth, gweithgareddau crefft y goedwig, gweithdai ymwybyddiaeth aml-ffydd, a gwasanaethau cymorth ffydd. Mae gennym hefyd fannau aml-ffydd a chred ar draws pob safle.

caplaniaeth@cambria.ac.uk

Cambria Heini

Rydyn ni'n darparu rhaglen llesiant helaeth a chynhwysol, sy'n cynnwys gweithgareddau aml-chwaraeon a ffitrwydd llawn antur fel ioga, troelli, pêl-droed, pêl osgoi, badminton a gemau tîm hwyliog. Gallwn ni hefyd gynnig cyngor ar gwsg, maeth, cryfder, ffitrwydd a ffordd o fyw.

cambriaheini@cambria.ac.uk

PALs: Arweinwyr Heini Cadarnhaol

Wedi'i llunio i chwalu'r rhwystrau sy'n aml yn atal merched rhag cymryd rhan mewn gweithgarwch corfforol, mae'r rhaglen hon yn ymwneud ag adeiladu hyder a meithrin agwedd gadarnhaol at gadw'n heini.

pals@cambria.ac.uk

Cystadlaethau Sgiliau

Mae Cystadlaethau Sgiliau yn ffordd brofedig o wella eich dysgu, datblygiad sgiliau technegol a'ch hunanhyder. Mae Cambria yn Ganolfan Ragoriaeth WorldSkills UK, ac rydyn ni'n cymryd rhan ac yn arwain mewn cystadlaethau yng Nghymru a'r DU.

cystadlaethau@cambria.ac.uk

Dug Caeredin (DofE)

Rydyn ni'n cynnig gwobrau aur, arian ac efydd i bob myfyriwr 14-24 oed, gan gynnig y cyfle i ddatblygu sgiliau amhrisiadwy ar gyfer bywyd a gwaith i gyflawni eich potensial.

dofe@cambria.ac.uk

Menter a Dechrau eich Busnes eich Hun

P'un a ydych chi eisiau bod yn rheolwr eich hun yn y dyfodol, archwilio syniad busnes neu eisiau rhoi cynnig ar fasnach ar hyn o bryd, mae Cambria a Syniadau Mawr Cymru yma i'ch cefnogi chi!

menter@cambria.ac.uk

CHWARAEON ELÏT

Yn Cambria, rydym yn angerddol am ddarparu cyfleoedd i athletwyr elït gynrychioli'r coleg ar lefel leol, ranbarthol a chenedlaethol. Mae ein timau chwaraeon elït yn cynnwys athletwyr sy'n astudio ledled Cambria. Mae timau'n cystadlu yng Nghynghreiriau Cymdeithas y Colegau a thwrnameintiau blynyddol Colegau Cymru. Mae cyfle hefyd i'n hathletwyr unigol gystadlu mewn digwyddiadau coleg cenedlaethol.

Pêl-droed Cambria

Mae timau pêl-droed i fechgyn wedi'u lleoli ar safleoedd lâl a Glannau Dyfrdwy gyda thîm pêl-droed i ferched wedi'i leoli yng Nglannau Dyfrdwy. Rydym yn cystadlu yng nghynghrair Gogledd Orllewin Cymdeithas y Colegau (AoC) ac yn chwarae gemau ar brynhawn dydd Mercher. Bydd cyfle i chwaraewyr gynrychioli'r Coleg yn nhrnamaint cenedlaethol Colegau Cymru, bydd hyn yn rhoi cyfleoedd i chwaraewyr brofi chwarae yn erbyn colegau eraill ledled y wlad.

Partneriaeth gyda PSG

Rydyn ni'n gyffrous i gyhoeddi ein partneriaeth gydag Academi Paris Saint-Germain (PSG) y DU. Mae'r rhaglen gynhwysol gyda'r nod o gynnig llwybrau pêl-droed ac addysg eithriadol i athletwyr ifanc os ydyn nhw'n edrych i fynd yn bellach gyda'u gyrfa pêl-droed neu'n edrych i ddechre i'r gêm ar ôl cymryd seibiant ohoni.



Nod y bartneriaeth ydy helpu myfyrwyr i ragori ar y cae ac oddi arno. Mae'n galluogi pêl-droedwyr llawn dyhead i ddatblygu eu sgiliau o dan arweiniad hyfforddwyr sy'n arbenigwyr yn y maes ac yn ceisio cyflawni eu nodau academiaidd hefyd trwy gwrwngwylwm sy'n canolbwyntio ar chwaraeon.



Gydag arbenigedd PSG a Choleg Cambria ar y cyd bydd y myfyrwyr yn elwa o hyfforddiant sydd ymysg y gorau yn y byd, mynediad at gyfleusterau o'r radd flaenaf ac addysg gynhwysfawr sy'n eu paratoi nhw ar gyfer llwyddiant yn y dyfodol mewn pêl-droed neu lwybr gyrfael arall.

Pêl-rwyd Cambria

Mae ein tîm wedi'i leoli ar safle lâl, ac mae'n cynnwys dysgwyr o safleoedd Glannau Dyfrdwy ac lâl. Bob blwyddyn, mae timau o glybiau gwahanol yng ngogledd ddwyrain Cymru yn dod at ei gilydd i gystadlu dros Cambria, a gall un o'r rhain fod yn chi!

**TAPIWCH NEU
CLICIWCH YMA**



i ddarganfod
rhagor



BAGLORIAETH SGILIAU CYMRU UWCH

Mae Bagloriaeth Sgiliau Cymru Uwch yn gymhwyster newydd cyffrous sydd wedi dechrau ym mis Medi 2023 ac mae wedi cymryd lle'r Dystysgrif Her Sgiliau Uwch y mae'r coleg wedi'i darparu'n llwyddiannus ers sawl blwyddyn.

Mae'n annog annibyniaeth, yn ychwanegu profiadau go iawn at y cwricwlwm, yn datblygu diddordebau personol ychwanegol ac yn hyrwyddo sgiliau sydd yn uchel eu parch gan brifysgolion a chyflogwyr ledled y Deyrnas Unedig, megis meddwl yn feirniadol, datrys problemau, creadigrwydd ac arloesedd.



DYSGU YN GYMRAEG

ar gael ar gyfer y pwnc hwn - gweler tudalen 16

Cymraeg



TAPIWCH NEU CLICIWCH YMA



i gael fideos, astudiaethau achos a rhagor

Pwy fydd yn astudio'r cymhwyster Bagloriaeth Sgiliau Cymru Uwch?

Bydd pob myfyriwr Safon Uwch yn astudio'r pwnc yn ogystal â'u pynciau Safon Uwch. Bydd y rhan fwyaf o fyfyrwyr sy'n ymgymryd â chymhwyster galwedigaethol Lefel 3 dwy flynedd yn astudio'r pwnc, er bydd staff yn cadarnhau p'un a yw hynny'n berthnasol i chi yn ystod y broses ymgeisio. I gael rhagor o wybodaeth, cysylltwch â:

gwasanaethamyfyrwyr@cambria.ac.uk

Pa brosiectau fyddaf i'n eu cwblhau?

Mae'r cymhwyster Bagloriaeth Sgiliau Cymru Uwch yn rhaglen dwy flynedd o hyd sydd â'r un pwyntiau UCAS a strwythur graddau â chymhwyster Safon Uwch. Gellir ei chyfuno â rhaglenni Safon Uwch a Lefel 3 galwedigaethol. Byddwch yn ymgymryd â thri phrosiect yn ystod y ddwy flynedd, un ar sail cynaliadwyedd, un yn canolbwyntio ar eich cynlluniau yn y dyfodol ac un wedi'i gwblhau'n unigol ar bwnc o'ch dewis.

BETH ALLAF I EI ASTUDIO?

SAFON UWCH		Tudalennau 26 - 48	
CWRS	CHWECHED GLANNAU DYFRDWY	CHWECHED IÂL	
Addysg Gorfforol	✓	✓	
Astudiaethau Busnes	✓	✓	
Astudiaethau Crefyddol (Athroniaeth, Moeseg a Chrefydd)	✓	✓	
Astudiaethau Ffilm	✓	✓	
Astudiaethau Theatr a Drama	✓	✓	
Astudiaethau'r Cyfryngau	✓	✓	
Bioleg	✓	✓	
Celf a Dylunio (Celf, Creffttau a Dylunio)	✓		
Celf a Dylunio (Ffotograffiaeth: Cyfryngau Rhyngweithiol a Chyfathrebu Digidol)			✓
Celf, Creffttau a Dylunio (Celf, Creffttau a Dylunio, Celfyddyd Gain, Dylunio Tecstilau, Dylunio 3D a Dylunio Graffeg)			✓
Cemeg	✓	✓	
Cerddoriaeth	✓	✓*	
Cyfrifiadureg	✓	✓	
Cymdeithaseg	✓	✓	
Cymraeg (Ail Iaith)	✓	✓	
Cymraeg (Iaith Gyntaf)	✓	✓	
Daearyddiaeth	✓	✓	
Economeg	✓	✓	
Ffiseg	✓	✓	
Gwareiddiad Clasurol		✓	
Gwyddoniaeth Amgylcheddol		✓	
Hanes	✓	✓	
Iaith a Llenyddiaeth Saesneg Cyfun		✓	
Iaith Saesneg	✓	✓	
Llenyddiaeth Saesneg	✓	✓	
Llywodraeth a Gwleidyddiaeth	✓	✓	
Mathemateg	✓	✓	
Mathemateg Bellach	✓	✓	
Seicoleg	✓	✓	
Technolegau Digidol (a elwid yn TGCh yn flaenorol)	✓	✓	
Troseddeg (Diploma Cynhwysol Lefel 3)	✓	✓	
Y Gyfraith	✓	✓	

Darllenwch y tudalennau cyrsiau am ragor o fanylion

*Addysgir yn Chweched Glannau Dyfrdwy

CYRSIAU YMARFEROL

Tudalennau 49 - 88

CWRS	GLANNAU DYFRDWY	IÂL	FFORDD Y BERS	LLYSFASI	LLANEURGAIN
Adeiladu - Crefftau	✓		✓		
Adeiladu - Gwasanaethau Adeiladau	✓		✓		
Adeiladu - Technegol			✓		
Blodeuwriaeth		✓			
Busnes, Rheoli ac Arwain		✓			
Camu at Cambria		✓			✓
Chwaraeon a Ffitrwydd	✓	✓			
Cyfathrebu Ffasiwn, Busnes a Marchnata	✓				
Cyrsiau i'r Niwroamrywiol	✓	✓			✓
Diwydiannau Creadigol - Celf a Dylunio		✓			
Diwydiannau Creadigol - Celfyddydau Perfformio a Chynhyrchu Theatr Cefn Llwyfan		✓			
Diwydiannau Creadigol - Cynhyrchu Cyfryngau Creadigol	✓	✓			
Diwydiannau Creadigol - Perfformio a Chynhyrchu Cerddoriaeth	✓	✓			
Dysgu Saesneg	✓	✓			
E-chwaraeon	✓				
Gofal Plant, Astudiaethau Plentynodod a Gwaith Chwarae	✓	✓			
Gwasanaethau Cyhoeddus mewn Lifrai	✓	✓			
Gwyddoniaeth - Ymchwiliad Fforensig a Throseddol		✓			
Harddwch, Sba a Therapiau Cyflenwol	✓	✓			
Iechyd a Gofal Cymdeithasol	✓	✓			
Lletygarwch ac Arlwyio		✓			
Mynediad i Addysg Uwch (AU)	✓	✓			
Peirianeg - Cerbydau Modur	✓		✓		
Peirianeg - Gweithgynhyrchu a Chynnal a Chadw	✓		✓		
Peirianeg - Gwneuthuro a Weldio	✓		✓		
Sgiliau Byw'n Annibynnol					✓
Technolegau Digidol, Cyfrifiadura a TG	✓	✓			
Teithio a'r Economi Ymwelwyr		✓			
Trin Gwallt a Thorri Gwallt Dynion	✓	✓			

Darllenwch y tudalennau cyrsiau am ragor o fanylion

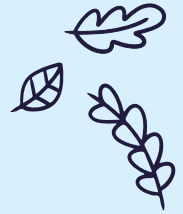
BETH ALLAF I EI ASTUDIO?

CYRSIAU'R TIR

Tudalennau 89 - 99

CWRS	LLYSFASI	LLANEURGAIN
Amaethyddiaeth ac Amaethyddiaeth Fanwl Gywir	✓	
Coedwigaeth a Chefn Gwlad	✓	
Gofal a Rheolaeth Anifeiliaid		✓
Peirianeg Amaethyddol	✓	
Cynllun Hyfforddiant Diploma AGCO	✓	
Cynllun Hyfforddiant Diploma Kubota	✓	

Darllenwch y tudalennau cyrsiau am ragor o fanylion



CREU EICH DYFODOL



**Ddim yn siŵr am eich cam nesaf?
Gadewch i ni ddarganfod gyda'n gilydd gydag
ychydig o gwestiynau cyflym...**

5 HOFF DDIDDORDEB

**Beth ydy'ch prif
ddiddordebau?** Defnyddiwch
y blychau i restru'r 5 gorau.
Gall hyn ein helpu ni i ddod o
hyd i gwrs coleg yr ydych yn
debygol o fwynhau.

1	<input type="text"/>
2	<input type="text"/>
3	<input type="text"/>
4	<input type="text"/>
5	<input type="text"/>

3 SCIL GORAU



**Beth ydych chi'n dda
am wneud?**

1	<input type="text"/>
2	<input type="text"/>
3	<input type="text"/>

5 CYRFA ORAU

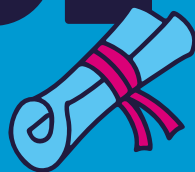
**Beth ydych chi'n meddwl
yr hoffech chi ei wneud
fel swydd?** Gall hyn ein
helpu i ddarganfod pa
gymwysterau fyddwch
chi eu hangen.

1	<input type="text"/>
2	<input type="text"/>
3	<input type="text"/>
4	<input type="text"/>
5	<input type="text"/>





CYRSIAU SAFON UWCH LLWYBR PERFFAITH I'R BRIFYSGOL



**TAPIWCH NEU
CLICIWCH YMA**



i ddysgu rhagor
am Safon Uwch

CROESO I SAFON UWCH

Croeso i'n dau chweched dosbarth cyffrous sy'n cyflawni'n uchel; Chweched Glannau Dyfrdwy a Chweched Iâl. Rydym yn falch o'n llwyddiant blaenllaw yn y sector, ein henw da eithriadol am ysbrydoli myfyrwyr i lwyddo, ansawdd uchel yr addysgu a'r dysgu, ac arweiniad a chefnogaeth ardderchog.

Mae ein myfyrwyr wrth wraidd popeth a wnawn ac rydym yn hyderus y byddwch yn cael gofal, cefnogaeth ac anogaeth unigol i ffynnu a chyflawni eich nodau. Mae ymwelwyr â'r Coleg yn cyfeirio'n rheolaidd at yr amgylchedd arbennig, hapus a phwrpasol. Mae'r gwaith tîm cyfeillgar a pharchus rhwng staff a myfyrwyr yn gwneud i hyn ddigwydd ac mae ein myfyrwyr chweched dosbarth i gyd yn cael eu gwerthfawrogi fel unigolion ac yn cael eu hannog i ragori ar eu potensial.



Mae'r ddau chweched dosbarth yn lleoedd bywiog a chyfeillgar sy'n cynnwys llyfrgelloedd rhagorol a chyfleusterau TG arloesol i gefnogi astudio ac ymchwil annibynnol. Rydym yn eich helpu i ddatblygu eich sgiliau y tu hwnt i'r cwricwlwm er mwyn eich paratoi ar gyfer bywyd ar ôl gadael coleg, p'un a ydych chi'n mynd ymlaen i astudio mewn prifysgol, yn ymgymryd â phrentisiaeth neu'n dechrau gyrfa wych.

Ar ein rhaglen ddwy flynedd, mae myfyrwyr Safon Uwch fel arfer yn dewis astudio tri phwnc, er y gallai rhai dysgwyr sy'n cyflawni chwech neu ragor o gymwysterau TGAU graddau A*/A neu 7-9 ystyried dewis pedwar pwnc. Mae eich dewis terfynol o bynciau bob amser yn cael ei gadarnhau gyda'r staff cyn dechrau er mwyn sicrhau eu bod yn cynrychioli'r dewis mwyaf priodol i chi.

Yn ogystal â'r pynciau Safon Uwch wnaethoch chi eu dewis, byddwn yn eich cefnogi ymhellach i gyflawni eich potensial drwy eich cofrestru ar gyfer cymhwyster Bagloriaeth Sgiliau Cymru Uwch y byddwch yn ei astudio fel cymhwyster Safon Uwch ychwanegol ac a fydd yn eich cynorthwyo i ddatblygu sgiliau academiaidd a chyflogadwyedd ychwanegol. Mae rhagor o wybodaeth am y cymhwyster hwn ar gael ar dudalen 21 yn y canllaw hwn.

I astudio cyrsiau Safon Uwch rhaid i chi fod ag o leiaf 5 TGAU gradd C / 4 neu uwch gan gynnwys TGAU Saesneg Iaith / Cymraeg Iaith Gyntaf a Mathemateg (nid Rhifedd). Gwiriwch hefyd ein gofynion mynediad pynciau unigol gan y gallai fod ganddynt ofynion mwy penodol yn ogystal â'r rhain.



DYSGU YN GYMRAEG

Gellir asesu ein holl gyrsiau Safon Uwch drwy gyfrwng y Gymraeg.

EIN SAFLEOEDD A'N CYFLEUSTERAU

Mae gennym ddwy ganolfan chweched dosbarth cyffrous sy'n cyflawni'n uchel i chi ddewis ohonynt. Mae gan y ddwy safle gyfleusterau o'r radd flaenaf a'r dechnoleg ddiweddaraf i ddysgwyr eu defnyddio.

CHWECHED GLANNAU DYFRDWY

Mae Chweched Glannau Dyfrdwy yng Nghei Connah mewn adeilad arloesol gwerth £14 miliwn.

Yn Chweched Glannau Dyfrdwy, gall pob myfyriwr ddefnyddio'r dechnoleg ddiweddaraf yn ein hystafelloedd TG, yn ogystal â Chromebooks ym mhob ystafell addysgu.

Mae gennym stiwdio gelf â theras awyr agored, ystafell Dylunio Cynnyrch gydag argraffydd 3D a thorwr laser, Stiwdio Ddrama, Canolfan Gerddoriaeth a labordai Gwyddoniaeth mawr. Mae myfyrwyr yn manteisio ar gyfleusterau llyfrgell ardderchog lle gall dysgwyr gyrchu testunau cyrsiau, ar-lein neu brint, prynu adnoddau a gwrslyfrau, cael cymorth wrth ddefnyddio Google Suite a sgiliau astudio academaidd fel ysgrifennu aseiniadau a chyfeirio.



Glannau Dyfrdwy
Deeside
CAMBRIA



**TAPIWCH NEU
CLICIWCH YMA**



i gael taith rithwir
o'r safle



CHWECHED IÂL

Mae Chweched Iâl wedi'i leoli yng nghanol Wrecsam lle mae llawer o waith ail ddatblygu gwerth miliynau o bunnoedd wedi'u cwblhau'n ddiweddar. Yno, mae cyfleusterau newydd gan gynnwys sba masnachol o safon diwydiant, wardiau iechyd efelychiadol, amgylcheddau Rhithrealiti/amgylcheddau trochol, neuadd gynadledda 200 sedd, man astudio blaengar, gofod chwaraeon chwyldroadol ac ystafelloedd TG.

IÂL 6 YALE
CAMBRIA

Yn Chweched Iâl, mae ystafelloedd dosbarth addysgu modern a gyda labordai Gwyddoniaeth llawn offer, stiwdios Celfyddydau Perfformio, ystafelloedd cyfrifiadurol, a dwy ddarlithfa i gefnogi profiadau dysgu wrth i ddysgwyr symud ymlaen i Addysg Uwch. Gall pob myfyriwr ddefnyddio'r cyfleusterau a chyfarpar TG, megis Chromebooks a'r apiau diweddaraf, yn yr ystafelloedd addysgu i ategu dysgu.

Mae gan fyfyrwyr fynediad at y llyfrgell arddull prifysgol, sydd â lle dros dri llawr i astudio'n breifat, cael tiwtorialau grŵp ac i gael cefnogaeth ar gyfer datblygu eu sgiliau academiaidd. Gall dysgwyr gael mynediad at destunau cwrs, ar-lein neu mewn print, prynu adnoddau a gwerslyfrau, cael cefnogaeth i ddefnyddio Google Suite ac ar gyfer sgiliau astudio academiaidd fel ysgrifennu aseiniadau, cyfeirio ac ati.



TAPIWCH NEU CLICIWCH YMA



i gael taith rithwir o'r safle



GAIR GANEIN MYFYRWYR...

TEGAN HASKELL

Mathemateg, Ffrangeg, Cemeg a Bioleg

“Fe wnes i astudio fy nghysiau Safon Uwch yn Chweched Iâl oherwydd dwi wedi bod wrth fy modd gyda’r gwyddorau erioed ac mae labordai Coleg Cambria yn wych.

“Fy nghyflawniad mwyaf balch yn ystod fy amser yng Ngholeg Cambria oedd cael tystysgrifau arian yn fy Olympiadau cemeg a bioleg.”



IÂL 6 YALE

CAMBRIA



MEGAN ASTBURY

Cymdeithaseg, y Cyfryngau a Chelf

“Roeddwn i wir yn hoffi’r cyfleoedd wnaeth Chweched Glannau Dyfrdwy gynnig i mi, roedd ganddyn nhw ddewis mawr o gysiau Safon Uwch ar gael i mi.

“Roeddwn i’n hynod falch o gael Gwobr Myfyriwr y Flwyddyn Chweched Glannau Dyfrdwy gan ei bod wedi bod yn flwyddyn heriol yn cydbwysu fy astudiaethau a’m hymrwymiadau gwaith. Dwi’n edrych ymlaen rŵan at barhau â’m hastudiaethau ym Mhrifysgol Bangor.”

Glannau Dyfrdwy
Deeside
CAMBRIA



Addysg Gorfforol Safon Uwch



Yn ystod y cwrs hwn, byddwch yn astudio anatomi a ffisioleg gymhwysol, ffisioleg ymarfer corff, symudiad biofecanyddol, caffael sgiliau, seicoleg chwaraeon, chwaraeon a chymdeithas, a swyddogaeth technoleg mewn gweithgareddau corfforol a chwaraeon.

Bydd y manylebau Safon Uwch yn gofyn i fyfyrwyr ddangos eu gallu i gymhwyso eu gwybodaeth a'u dealltwriaeth am y gwahanol feysydd a amlinellir uchod, ar gyfer gweithgarwch corfforol a chwaraeon ac i ddefnyddio damcaniaethau, cysyniadau, egwyddorion a modelau i ddadansoddi a gwerthuso gweithgareddau a pherfformiad corfforol.

GELLIR EI ASTUDIO YN:

6ED GL. DYFRDWY

6ED IÂL



Astudiaethau Busnes Safon Uwch

GELLIR EI ASTUDIO YN:

6ED GL. DYFRDWY

6ED IÂL



Bydd y cwrs yn canolbwyntio ar natur newidiol barhaus busnes a sut mae materion cenedlaethol a rhyngwladol yn effeithio arno.

Bydd myfyrwyr yn astudio dwy uned yn y flwyddyn gyntaf. Mae'r cyntaf yn cyflwyno cwrpas Astudiaethau Busnes yng nghydstun sefydlu busnes newydd. Yn yr ail uned mae myfyrwyr yn ystyried sut i fesur effeithiolrwydd busnesau mwy, gan gynnwys astudio marchnata, cyllid, rheoli gweithrediadau ac adnoddau dynol. Yn ystod yr ail flwyddyn, mae myfyrwyr yn adeiladu ar ddamcaniaethau a gyflwynwyd yn ystod y flwyddyn gyntaf.



**Ydych chi'n cael cymorth ychwanegol yn yr ysgol?
Ewch i dudalen 14**

Astudiaethau Crefyddol Safon Uwch (Athroniaeth, Moeseg a Chrefydd)



GELLIR EI ASTUDIO YN:

6ED GL. DYFRDWY

6ED IÂL



Nod y cwrs yw datblygu dealltwriaeth a gwybodaeth am ystod eang o gysyniadau ar draws athroniaeth, moeseg a chredoau, symudiadau ac arferion crefyddol craidd un o brif crefyddau'r byd.

Mae'r flwyddyn gyntaf yn cynnwys cyflwyniad i Gristnogaeth a chyflwyniad i Athroniaeth Crefydd a Moeseg.

Mae'r ail flwyddyn yn cynnwys astudiaeth bellach o Gristnogaeth, gan gynnwys testunau ffigyrau crefyddol a thestunau cysegredig, ac astudiaeth o ddatblygiadau hanesyddol a chymdeithasol sylweddol yn y meddylfryd crefyddol.

Astudiaethau Cyfryngau Safon Uwch

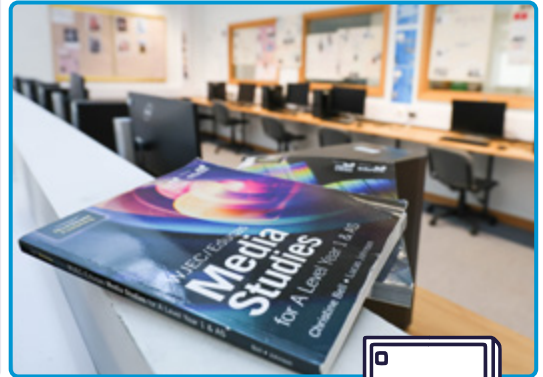
Bydd dysgwyr y Cyfryngau yn cael eu cyflwyno i'r wybodaeth, y dealltwriaeth a'r sgiliau sydd eu hangen arnynt i ddadansoddi cynnyrch cyfryngau gan gynnwys rhaglenni teledu, gemau fideo, cylchgronau, hysbysebu, blogiau, papurau newydd a radio.

Bydd myfyrwyr yn creu cynhyrchiad traws-gyfrwng mewn dwy ffurf, gan gymhwyso eu gwybodaeth a'u dealltwriaeth o iaith y cyfryngau, cynrychiolaeth, diwydiant a chynulleidfaeod. Bydd myfyrwyr yn cael hyfforddiant ar ddefnyddio camerâu a meddalwedd golygu, a chyfleoedd i weithio yn y stiwdio deledu hefyd.

GELLIR EI ASTUDIO YN:

6ED GL. DYFRDWY

6ED IÂL



Gwnewch gais ar-lein heddiw www.cambria.ac.uk

Astudiaethau Ffilm Safon Uwch



GELLIR EI ASTUDIO YN:

6ED GL. DYFRDWY

6ED IÂL



Mae ffilm yn un o brif ddatblygiadau diwylliannol yr ugeinfed ganrif ac yn ffurf gelfyddyd bwysig yn ystod y ganrif ddiwethaf.

Yn nodweddiadol, mae'r rhai sy'n ei astudio yn profi lefel uchel o frwdfrydedd a chyffro am yr hyn sy'n gyfrwng pwerus a diwylliannol arwyddocaol, gan ysgogi ymatebion o'r emosïynol i'r adfyfyriol.

O ganlyniad, mae Astudiaethau Ffilm yn gwneud cyfraniad pwysig i'r cwricwlwm, gan gynnig y cyfle i ymchwilio i sut mae ffilm yn gweithio fel cyfrwng cynrychiolaeth ac fel cyfrwng esthetig.

Bioleg Safon Uwch



Wrth astudio Bioleg Safon Uwch, byddwch yn ymdrin ag ystod eang o bynciau gan gynnwys systemau'r corff dynol, esblygiad a bioamrywiaeth.

Byddwch hefyd yn edrych ar dwf poblogaeth, ffotosynthesis, resbiradaeth, cynhyrchu bwyd ac etifeddiaeth enynnol. Byddwch yn cael profiad da o weithio mewn labordy, a thrwy hynny byddwch yn datblygu eich sgiliau ymarferol a'ch sgiliau ysgrifennu. Bydd y flwyddyn gyntaf yn cynnwys strwythur celloedd, cellraniad, addasu ar gyfer maetheg, cludiant mewn planhigion ac anifeiliaid. Yn ystod yr ail flwyddyn, bydd yr astudiaeth yn ehangu i ystyried cymwysïadau ehangach Bioleg, fel microbioleg, homeostasis, etifeddiaeth a chymhwyso geneteg.

GELLIR EI ASTUDIO YN:

6ED GL. DYFRDWY

6ED IÂL



**Ydych chi'n cael cymorth ychwanegol yn yr ysgol?
Ewch i dudalen 14**

Celf a Dylunio Safon Uwch* (Celf, Crefft a Dylunio)



GELLIR EI ASTUDIO YN:

6ED GL. DYFRDWY



Mae'r cwrs yn eich galluogi i feithrin sgiliau trwy ystod o weithgareddau a/neu arbenigeddau a allent gynnwys tecstilau, lluniadu, paentio, gwaith 3D, a/neu wneud printiau.

Byddwch yn defnyddio ystod eang o gyfryngau, technegau a dulliau i gynhyrchu portffolio o waith celf, crefft a dylunio. Bydd cyfleoedd i weithio gydag artistiaid, dylunwyr a chrefftwyr wrth eu gwaith. Byddwch yn cymryd rhan mewn gweithgareddau diwylliannol a chyd-destunol, ac ymweliadau addysgol i ategu eich astudiaethau.

Celf a Dylunio Safon Uwch* (Celf, Crefft a Dylunio, Celfyddyd Gain, Dylunio Tecstilau, Dylunio 3D a Dylunio Graffeg)

Mae'r cwrs yn eich galluogi i ddatblygu gwybodaeth a sgiliau ymarferol i'ch helpu chi i ddatblygu fel ymarferydd creadigol.

Byddwch yn archwilio ystod o arbenigeddau megis tecstilau, lluniadu, paentio, gwaith 3D a gwneud printiau. Byddwch yn gweithio gyda deunyddiau celf traddodiadol a bydd cyfle i ddefnyddio'r cyfryngau digidol diweddaraf, gan gynnwys cyfrifiaduron iMac safon y diwydiant, meddalwedd Adobe a Dylunio â Chymorth Cyfrifiadur (CAD). Bydd cyfleoedd i weithio gydag artistiaid, dylunwyr a chrefftwyr wrth eu gwaith.

GELLIR EI ASTUDIO YN:

6ED GL. DYFRDWY

6ED IÂL



*Ni chaiff myfyrwyr ddewis mwy nag un cwrs Celf a Dylunio.



Gwnewch gais ar-lein heddiw www.cambria.ac.uk

Celf a Dylunio Safon Uwch* (Ffotograffiaeth: Y Cyfryngau Rhyngweithiol a Chyfathrebu Digidol)



GELLIR EI ASTUDIO YN:

6ED IÂL



Mae'r cwrs yn eich galluogi i ddatblygu gwybodaeth a sgiliau ymarferol i'ch helpu chi i ddatblygu fel ymarferydd creadigol.

Byddwch yn defnyddio ystod eang o gyfryngau, technegau a dulliau fel darluniadau, hysbysebion, dyluniadau pecynnau a chyfathrebu a graffeg gyfrifiadurol i lunio portffolio o waith. Gallwch ddisgwyl i gael gweithio gyda deunyddiau celf traddodiadol yn ogystal â'r cyfryngau digidol diweddaraf, cyfrifiaduron iMac safon y diwydiant, meddalwedd Adobe a Dylunio â Chymorth Cyfrifiadur (CAD).

Cemeg Safon Uwch

Mae Cemeg yn ymwneud ag astudio deunyddiau, eu nodweddion, sut maent yn ymateb a'r defnydd ohonynt.

Mae myfyrwyr yn mwynhau dysgu trwy gyfuno gwaith ymarferol a gwaith theori gan weithio'n annibynnol ac fel aelod o grŵp. Wrth astudio'r cwrs hwn, mae myfyrwyr yn meithrin sgiliau pwysig o ran cyfathrebu a gweithio mewn tîm a'r gallu i resymegu'n rhesymol. Maent hefyd yn meithrin sgiliau cynllunio, archwilio, ymchwilio ac ymarferol yn y labordy. Mae cyflogwyr yn rhoi gwerth mawr ar y sgiliau hyn.



GELLIR EI ASTUDIO YN:

6ED GL. DYFRDWY

6ED IÂL



**Ydych chi'n cael cymorth ychwanegol yn yr ysgol?
Ewch i dudalen 14**

Cerddoriaeth Safon Uwch



GELLIR EI ASTUDIO YN:

6ED GL. DYFRDWY

6ED IÂL[†]



Bydd y cwrs yn eich galluogi i feithrin sgiliau trwy nifer o weithgareddau. Bydd eich gwaith cwrs yn cynnwys astudiaethau fel cyfansoddi, gwerthuso, gwaith ensemble a/neu berfformiad unigol.

Byddwch yn cymryd rhan mewn gweithgareddau diwylliannol a chyddestunol, ac ymweliadau addysgol i ategu eich astudiaethau.

[†]Sylwch fod y cwrs hwn yn cael ei addysgu ar safle Glannau Dyfrdwy a bydd angen teithio. Siaradwch â'n tîm Gwasanaethau Myfyrwyr i drafod trefniadau.

DYSGU YN GYMRAEG

Ar gael yn y pwnc hwn
- gweler tudalen 16

Cymraeg

Cyfrifiadureg Safon Uwch



Mae'r cwrs hwn - gyda'i bwyslais ar dynnu data, datrys problemau cyffredinol, rhesymu algorithmig a mathemategol, meddwl sy'n seiliedig ar wyddoniaeth a pheirianneg - yn sylfaen dda ar gyfer deall heriau'r dyfodol yn yr oes fwyfwy dechnolegol hon.

Byddwch yn dod i ddeall a gallu cymhwysu egwyddorion a chysyniadau sylfaenol Cyfrifiadureg. Byddwch yn ennill y gallu i ddadansoddi problemau mewn termau cyfrifiadol trwy brofiad ymarferol o ddatrys problemau o'r fath a datblygu'r gallu i fynegi'r cyfleoedd a'r risgiau unigol (moesol), cymdeithasol (moesegol), cyfreithiol a diwylliannol o dechnoleg ddigidol.

GELLIR EI ASTUDIO YN:

6ED GL. DYFRDWY

6ED IÂL



Gwnewch gais ar-lein heddiw www.cambria.ac.uk



GELLIR EI ASTUDIO YN:

6ED GL. DYFRDWY

6ED IÂL



Mae meysydd allweddol y pwnc yn cynnwys: cymdeithasoli, diwylliant, hunaniaeth, teulu, addysg, dulliau ymchwilio, dosbarth cymdeithasol, rhyw, ethnigrwydd, oedran, troseddu a gwyrriad.

Nid oes angen unrhyw wybodaeth flaenorol o'r pwnc ond mae'n allweddol bod gan fyfyrwyr ymwybyddiaeth a diddordeb mewn materion cymdeithasol a gwleidyddol cyfoes. Mae'r gwersi yn cynnwys ystod o ddulliau addysgu ond y rhai mwyaf poblogaidd yw'r dadleuon sy'n gallu deillio o gynnwys y pwnc. Gofynnir i fyfyrwyr ymchwilio, dadansoddi, asesu a gwerthuso damcaniaethau cymdeithasegol, gan roi ystod eang o sgiliau trosglwyddadwy iddynt.



**Ydych chi'n cael cymorth ychwanegol yn yr ysgol?
Ewch i dudalen 14**

Cymraeg (Ail Iaith) Safon Uwch

GELLIR EI ASTUDIO YN:

6ED GL. DYFRDWY

6ED IÂL



Cafodd y cwrs Cymraeg Ail Iaith Safon Uwch ei lunio i annog myfyrwyr i gyfathrebu'n gywir ac yn rhugl, ar lafar ac yn ysgrifenedig, ysgrifennu'n greadigol ac yn ffeithiol ar gyfer nifer o wahanol ddibenion, dadansoddi testunau cyfarwydd ac anghyfarwydd yn annibynnol, gwrando ar farn pobl eraill ac ymateb iddynt wrth fynegi safbwynt, mynegi barn annibynnol yn seiliedig ar wybodaeth a deall testunau llenyddol a ffeithiol ac ymateb yn Gymraeg yn glir, mewn modd perthnasol, hyderus ac wedi'i strwythuro.

Dyma gymhwyster ardderchog i gynorthwyo unrhyw fyfyrwr sy'n dymuno dilyn gyrfa yng Nghymru.



Gwnewch gais ar-lein heddiw www.cambria.ac.uk

Cymraeg (Iaith Gyntaf) Safon Uwch

GELLIR EI ASTUDIO YN:

6ED IÂL



Mae'r cwrs i fyfyrwyr sydd wedi cwblhau Cymraeg Iaith Gyntaf ar lefel TGAU, ac mae wedi ei lunio i annog myfyrwyr i gyfathrebu'n gywir ac yn rhugl, ar lafar ac yn ysgrifenedig, ysgrifennu'n greadigol ac yn ffeithiol ar gyfer nifer o wahanol ddibenion, dadansoddi testunau cyfarwydd ac anghyfarwydd yn annibynnol, gwranddo ar farn pobl eraill ac ymateb iddynt wrth fynegi safbwynt, mynegi barn annibynnol yn seiliedig ar wybodaeth a deall testunau llenyddol a ffeithiol ac ymateb yn Gymraeg yn glir, mewn modd perthnasol, hyderus ac wedi'i strwythuro.

Mae'r cwrs Cymraeg Iaith Gyntaf yn cael ei gyflwyno trwy gyfrwng y Gymraeg.

Mae Cymraeg yn bwnc Safon Uwch hynod o werthfawr i'r rheiny sy'n dymuno dilyn gyrfa yng Nghymru.

Daearyddiaeth Safon Uwch

Byddwch yn astudio pynciau fel tirweddau arfordirol, tectoneg a lleoedd newidiol, gan wneud cysylltiadau â phynciau TGAU a datblygu'r cysyniadau ymhellach; mae'r elfen gyfoes o gynaliadwyedd yn cysylltu pob uned.

Mae cyflwyno asesiad di-arholiad (gwaith cwrs) yn gyfle cyffrous i fyfyrwyr ymchwilio ac archwilio meysydd y fanyleb sydd o ddiddordeb iddynt. Rydym yn trefnu nifer o ddarlithoedd ac ymweliadau gan siaradwyr gwadd i feithrin gwybodaeth ehangach.

GELLIR EI ASTUDIO YN:

6ED GL. DYFRDWY

6ED IÂL



**Ydych chi'n cael cymorth ychwanegol yn yr ysgol?
Ewch i dudalen 14**

Drama ac Astudiaethau Theatr Safon Uwch



GELLIR EI ASTUDIO YN:

6ED GL. DYFRDWY

6ED IÂL



Mae Astudiaethau Drama a Theatr UG a Safon Uwch yn rhoi cyfle i chi ddyfnhau ac ehangu eich dealltwriaeth o faes y pwnc ac i feithrin hyder a sgiliau cyfathrebu a chyflwyno hefyd.

Yn ystod y flwyddyn gyntaf, byddwch yn dod i ddeall perfformiadau byw a'u dadansoddi, astudio testun gosod a pherfformio darn wedi'i sgriptio. Yn ystod yr ail flwyddyn, byddwch yn astudio dau destun, dyfeisio darn o ddrama wreiddiol a pherfformio darn wedi ei sgriptio ar gyfer theatr i gynulleidfa fyw. Bydd gofyn i chi fynd i berfformiadau theatr yn rheolaidd.

Economeg Safon Uwch

Yn ystod dwy flynedd y rhaglen, bydd y myfyrwyr yn ymdrin â phynciau sy'n cynnwys cyflwyniad i egwyddorion economaidd, economeg ar waith, archwilio ymddygiad economaidd a gwerthuso modelau economaidd.

Caiff y rhaglen ei chyflwyno mewn modd amrywiol a diddorol, sy'n cynnwys darlithoedd, gweithdai, siaradwyr gwadd, tiwtorialau, teithiau a chynadleddau.

GELLIR EI ASTUDIO YN:

6ED GL. DYFRDWY

6ED IÂL



 **Gwnewch gais ar-lein heddiw www.cambria.ac.uk**

Ffiseg Safon Uwch

GELLIR EI ASTUDIO YN:

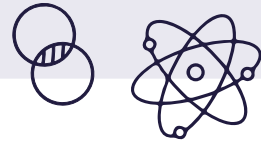
6ED GL. DYFRDWY

6ED IÂL



Byddwch yn astudio mudiant, ynni a mater. Bydd hyn yn ymdrin â phynciau cinemateg, dynameg, cysyniadau ynni, solidau dan ddiriant, defnyddio pelydriad i ymchwilio i sêr, gronynnau ac adeiledd niwclear.

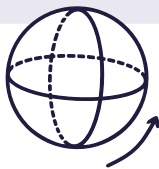
Byddwch yn astudio trydan a golau hefyd yn ogystal ag osgiliadau a niwclysau, gan gynnwys mudiant cylchol, dirgryniadau, damcaniaeth ginetig, ffiseg thermol, dadfeiliad niwclear ac ynni niwclear.



Gwareiddiad Clasurool Safon Uwch

Mae Diwylliant Clasurool yn astudio Groeg a Rhufain hynafol trwy ei hanes, llenyddiaeth a chwedlau'r ddau ddiwylliant.

Bydd pob myfyriwr yn astudio deunydd o wlad Groeg (blwyddyn 1) a Rhufain (blwyddyn 2) a'r byd o'u cwmpas, o gyfnodau amser amrywiol o Roeg Hynafol i Rufain Ymerodrol. Nod yr astudiaeth yw rhoi dealltwriaeth fanwl o'r cyfnod diddorol hwn yn hanes y byd a gwerthfawrogiad o'i ddylanwad anferth. Wrth astudio, bydd myfyrwyr yn cael eu hannog i hogi eu sgiliau dadansoddi a meddwl yn feirniadol i geisio gwneud synnwyr o'r digwyddiadau a'r cymeriadau hyn.



GELLIR EI ASTUDIO YN:

6ED IÂL



**Ydych chi'n cael cymorth ychwanegol yn yr ysgol?
Ewch i dudalen 14**

Gwyddoniaeth Amgylcheddol Safon Uwch

GELLIR EI ASTUDIO YN:

6ED IÂL



Mae'r sector amgylcheddol yn ddiwydiant sy'n tyfu ac ar y cwrs hwn byddwch yn datblygu'r prif sgiliau sydd eu hangen naill ai ar gyfer y gweithle neu fynd ymlaen i addysg uwch.

Os oes gennych ddi-ddordeb brwd yng nghynaliadwyedd y blaned yna gallai'r cwrs hwn fod yn addas i chi. Byddwch yn datblygu sgiliau trwy amrywiaeth o weithgareddau sy'n canolbwyntio ar yr amgylchedd ffisegol, adnoddau biolegol, ffynonellau ynni, llygredd a rhagor.



Hanes Safon Uwch

GELLIR EI ASTUDIO YN:

6ED GL. DYFRDWY

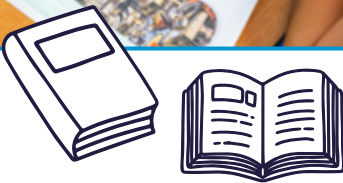
6ED IÂL



Dewch yn rhan o'r adran ffyniannus, fywiog a llwyddiannus a dysgwch am ddigwyddiadau sydd wedi llunio'r byd rydych chi'n byw ynddo a'r bobl a'r amgylchiadau a luniodd y digwyddiadau hyn.

Mae Hanes yn bwnc Safon Uwch heriol ac ysgogol ac felly mae'n un o'r pynciau Safon Uwch sy'n cael ei ffafrio gan y prifysgolion gorau.

Byddwch yn dod i ddeall termau, cysyniadau a sgiliau hanesyddol. Byddwch yn dysgu am unigolion, cymdeithasau, digwyddiadau a materion sylweddol, a dadansoddi gwahanol safbwyntiau hanesyddol.



Gwnewch gais ar-lein heddiw www.cambria.ac.uk

Iaith a Llenyddiaeth Saesneg Cyfun Safon Uwch



Mae Iaith a Llenyddiaeth Saesneg Cyfun yn gwrs pleserus, heriol a hynod lwyddiannus yn y coleg.

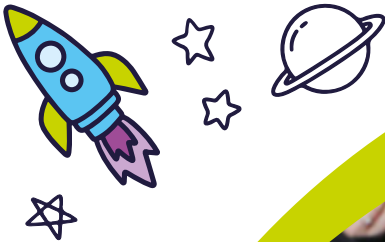
Fel myfyriwr ar y cwrs hwn, byddwch yn dysgu i ddadansoddi a chymharu amrywiaeth eang o destunau, o farddoniaeth, drama a nofelau i newyddiaduraeth a thestunau anllenyddol. Byddwch yn meithrin geirfa ieithyddol a llenyddol fanwl a gwybodaeth am gyd-destunau ysgrifennu a derbyn testunau. Mae'r cwrs hefyd yn gofyn i chi ddatblygu'ch sgiliau ysgrifennu: mewn ffuglen, testunau ffeithiol a thraethodau. Yn gyffredinol, mae'r sgiliau iaith a gaiff eu datblygu yn ystod y cwrs Safon Uwch yn addas ar gyfer amrywiaeth enfawr o gyrsiau gradd.

GELLIR EI ASTUDIO YN:

6ED IÂL



Nodyn: Ni allwch astudio'r cwrs hwn gydag Iaith Saesneg Safon Uwch na Llenyddiaeth Saesneg Safon Uwch.



**Ydych chi'n cael cymorth ychwanegol yn yr ysgol?
Ewch i dudalen 14**

laith Saesneg Safon Uwch

GELLIR EI ASTUDIO YN:

6ED GL. DYFRDWY

6ED IÂL



Mae iaith yn plethu i bob agwedd o'n bywydau ac yn dylanwadu ar ein meddyliau, ein gweithredoedd a'r hyn rydym yn ei gredu sy'n wir.

Mae iaith Saesneg yn gwrw diddorol a heriol ac yn cynnwys y cyfle i archwilio i iaith a Rhywedd, iaith a Grym a Saesneg Cyfoes. Byddwch yn datblygu gwybodaeth am ramadeg ac arddull Saesneg ac yn astudio'r theori y tu ôl i'r iaith lafar. Bydd gennych gyfle i ddadansoddi ystod eang o destunau, ar lafar ac yn ysgrifenedig, o'r gorffennol a'r presennol, a chynhyrchu eich gwaith ysgrifennu creadigol eich hunain. Bydd astudio'r cwrs hwn yn cryfhau'r sgiliau cyfathrebu sydd eu hangen i lwyddo yn eich cyrsiau Safon Uwch eraill ac mewn bywyd.

Nodyn: Ni allwch astudio'r cwrs hwn gydag iaith a Llenyddiaeth Saesneg Cyfun Safon Uwch.



Gwnewch gais ar-lein heddiw www.cambria.ac.uk

Llenyddiaeth Saesneg Safon Uwch

GELLIR EI ASTUDIO YN:

6ED GL. DYFRDWY

6ED IÂL



Mae astudio Llenyddiaeth Safon Uwch yn cynyddu eich dealltwriaeth o sut caiff ystyr ei greu mewn testunau llenyddol a meithrin y gallu i ymateb i destunau llenyddol trwy drafod a gwaith ysgrifenedig.

Bydd myfyrwyr yn astudio barddoniaeth, rhyddiaith a dramâu gwahanol gyfnodau. Mae elfen o ddarlenn ehangach hefyd, a bydd myfyrwyr yn meithrin gwybodaeth soffistigedig o eirfa dechnegol llenyddiaeth. Bydd myfyrwyr yn archwilio dehongliadau gwahanol o destunau ac yn dod i ddeall y cyd-destunau perthnasol.

Nodyn: Ni allwch astudio'r cwrs hwn gydag Iaith a Llenyddiaeth Saesneg Cyfun Safon Uwch.

Llywodraeth a Gwleidyddiaeth Safon Uwch



Mae Gwleidyddiaeth yn bwnc Safon Uwch llawn bri, sy'n bwnc deinamig a chyffrous i'w astudio. Mae'n rhoi nifer o sgiliau gwahanol i chi sy'n cael eu croesawu gan Brifysgolion gan roi cyfleoedd i chi symud ymlaen at ddewis eang o gyrsiau a gyrfaoedd yn y dyfodol.

Bydd y prif feysydd astudio yn canolbwyntio ar y Llywodraeth yng Nghymru a'r Deyrnas Unedig a chymryd rhan mewn democratiaeth.

Mae'r gweithgareddau'n cynnwys ffug etholiadau, teithiau a chyfleoedd i gyfarfod a holi amrywiaeth o siaradwyr gwadd gan gynnwys Aelodau Seneddol ac Aelodau Etholedig.

GELLIR EI ASTUDIO YN:

6ED GL. DYFRDWY

6ED IÂL



**Ydych chi'n cael cymorth ychwanegol yn yr ysgol?
Ewch i dudalen 14**

Mathemateg Safon Uwch

GELLIR EI ASTUDIO YN:

6ED GL. DYFRDWY

6ED IÂL



Mae Mathemateg Safon Uwch yn datblygu gwybodaeth a sgiliau drwy gwestiynau sy'n gofyn am ddefnyddio dadleuon mathemategol, gwybodaeth a phrawf, datrys problemau, modelu a defnyddio data mewn ystadegau.

Byddwch yn dysgu i adnabod sut gellir cynrychioli sefyllfa'n fathemategol a deall y berthynas rhwng problemau 'byd go iawn' a modelau mathemategol safonol. Argymhellir Mathemateg ar gyfer Mathemategwyr galluog ac mae'n ddewis sy'n cael ei ffafrio mewn sawl prifysgol ar gyfer y darpar fyfyrwyr hynny sy'n dymuno astudio pynciau fel Ffiseg, Peirianeg neu Gemeg.

Mathemateg Bellach Safon Uwch

Yn ystod y cwrs hwn byddwch yn adeiladu ar y ddealltwriaeth a enillwyd ym Mathemateg Safon Uwch, gan ymestyn eich ystod o sgiliau a thechnegau a'u defnyddio i ddatrys problemau anoddach a di-strwythur.

Byddwch yn cymhwyso rhesymeg a thechnegau mathemategol ar draws Mathemateg Bur, Ystadegau a Mecaneg. Rydym yn argymhell Mathemateg Bellach ar gyfer mathemategwyr galluog, ac mae'n ddewis a ffefrir yn gynyddol mewn sawl prifysgol ar gyfer y myfyrwyr hynny sy'n bwriadu astudio Ffiseg, Peirianeg neu Gemeg.

GELLIR EI ASTUDIO YN:

6ED GL. DYFRDWY

6ED IÂL



$$\pi r^2 \times a = \dots$$



Gwnewch gais ar-lein heddiw www.cambria.ac.uk

Seicoleg Safon Uwch

Mae Seicoleg yn bwnc cyffrous sy'n ceisio deall sut mae'r meddwl yn gweithio ac egluro pam fod unigolion yn ymddwyn mewn ffyrdd penodol.

Yn ystod Lefel UG byddwch yn astudio'r unedau canlynol; Seicoleg: O'r gorffennol i'r presennol ac archwilio ac ymchwilio i ymddygiad. Ar lefel Safon Uwch, byddwch yn ystyried yr unedau canlynol: Goblygiadau yn y Byd Go lawn, sy'n cynnwys Astudio Ymddygiadau, fel ymddygiadau'r sbectrwm awtistig, ymddygiadau caethiwus, ymddygiadau bwlio, ymddygiadau troseddol, sgitsoffrenia a straen, yn ogystal â phynciau dadleuol. Byddwch hefyd yn astudio Dulliau Ymchwilio Cymhwysol.

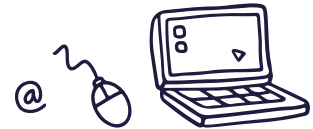
GELLIR EI ASTUDIO YN:

6ED GL. DYFRDWY

6ED IÂL



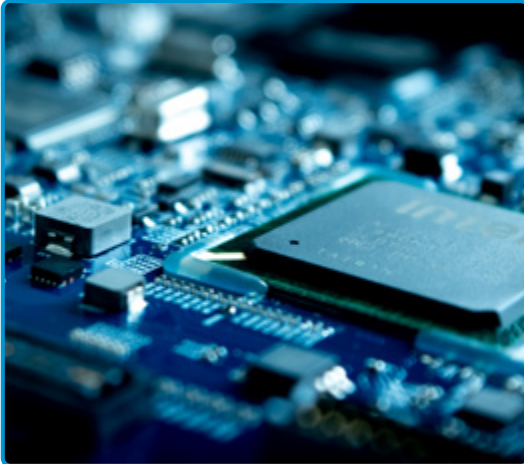
Technolegau Digidol Safon Uwch (a elwid yn TGCh yn flaenorol)



GELLIR EI ASTUDIO YN:

6ED GL. DYFRDWY

6ED IÂL



Mae'r cwrs yn datblygu'r gallu i feddwl yn greadigol, yn ddadansoddol, yn rhesymegol ac yn feirniadol.

Byddwch yn dysgu i gymhwyso sgiliau, gwybodaeth a dealltwriaeth o Dechnolegau Digidol mewn ystod o gyd-destunau i ddatrys problemau ac ennill dealltwriaeth o dechnolegau sy'n datblygu ac effaith defnyddio Technolegau Digidol ar unigolion, sefydliadau a chymdeithas yn ogystal ag ystyriaethau cymdeithasol, cyfreithiol, moesol ac eraill ar ddefnyddio Technolegau Digidol.

Byddwch yn dysgu sgiliau trosglwyddadwy angenrheidiol fel gweithio ar y cyd a rheoli prosiectau.

**Ydych chi'n cael cymorth ychwanegol yn yr ysgol?
Ewch i dudalen 14**

Troseddeg - Diploma Cymhwysol Lefel 3



Mae'r cwrs hwn wedi'i anelu at fyfyrwyr Safon Uwch sydd â diddordeb mewn gyrfa yn yr heddlu, sectorau gorfodi'r gyfraith, cyfiawnder ieuencid, profiannaeth, y carchar a gofal cymdeithasol. Caiff y cwrs ei addysgu dros ddwy flynedd ac mae'n rhan o becyn Safon Uwch.

Fel myfyrwr ar y cwrs hwn, byddwch yn archwilio'r damcaniaethau ynghylch troseddeg yn ogystal â sut i ddadansoddi a gwerthuso'n effeithiol sefyllfaoedd lle caiff troseddau eu cyflawni. Mae'r sectorau cyfreithiol a phlisma yn enfawr ac mae llawer o gyfleoedd gyrfa gwerth chweil ar gael. Prif ddiben y cwrs hwn yw defnyddio'r cymhwyster i gynorthwyo myfyrwyr i astudio ar lefel addysg uwch.

GELLIR EI ASTUDIO YN:

6ED GL. DYFRDWY

6ED IÂL



Y Gyfraith Safon Uwch



GELLIR EI ASTUDIO YN:

6ED GL. DYFRDWY

6ED IÂL



Mae'r cwrs yn ystyried sut mae'r system gyfreithiol yn gweithio ac yn ystyried ei heffeithiolrwydd.

Bydd myfyrwyr yn canfod ffynonellau gwahanol y gyfraith ac yn astudio'r berthynas rhwng y gyfraith a moesoldeb. Bydd y cwrs yn cynyddu eich dealltwriaeth o sut mae'r gyfraith yn gweithio'n ymarferol, trwy astudio'r system llysoedd sifil a'r system droseddol. Byddwch hefyd yn ystyried achosion cyfreithiol diddrol a rhyfeddol, ac yn cael cyfle i gymryd rhan mewn dadleuon a ffug dreialon. Yn yr ail flwyddyn, bydd myfyrwyr Safon Uwch yn astudio swyddogaeth gorfodi'r gyfraith a'r heddlu yn feirniadol. Bydd myfyrwyr hefyd yn astudio cyfraith trosedd, y broses dreial troseddol, dedfrydu a chyfiawnder ieuencid.



Gwnewch gais ar-lein heddiw www.cambria.ac.uk



CYRSIAU

YMARFEROL

ADEILADWCH

EICH GYRFA



CROESO I GYRSIAU YMARFEROL

Cyrsiau dwy flynedd o hyd yw'r rhain yn bennaf, sy'n gyfystyr ag astudio tri chymhwyster Safon Uwch. Mae'r cyrsiau hyn yn cyfuno sgiliau ymarferol sy'n canolbwyntio ar yrfa ac astudio academiaidd i'ch paratoi ar gyfer cyflogaeth, prifysgol neu brentisiaethau.

Mae'r rhan fwyaf o'r cyrsiau hyn yn cynnwys elfen o brofiad gwaith. Fel arfer, bydd cyrsiau ymarferol yn cael eu hasesu trwy waith cwrs ac arsylwi cymhwysedd mewn sgiliau ymarferol ond gallant hefyd gynnwys profion neu arholiadau allanol.

DYSGU YN GYMRAEG

Gellir asesu ein holl gyrsiau Safon Uwch drwy gyfrwng y Gymraeg.

SUT I LWYDDO

Er mwyn llwyddo yn ein cyrsiau astudiaethau technegol, dylech chi fod yn unigolyn brwdfrydig, uchelgeisiol a phenderfynol sydd ag ymrwymiad cadarn i'ch cwrs astudio dewisol.



Bydd angen i chi fod â chymwysterau addas i fodloni gofynion mynediad y cwrs rydych chi'n gwneud cais amdano a dangos diddordeb brwd mewn datblygu eich sgiliau a'ch gwybodaeth o fewn eich disgyblaeth dechnegol ddewisol. Mae parodrwydd i ddysgu ac addasu yn hanfodol, gan y bydd technegau, syniadau a heriau newydd yn cael eu cyflwyno i chi drwy gydol eich cwrs.

Ar gyfer rhai cyrsiau, efallai y bydd gofyn i chi gwblhau prosiect cyn-gofrestru bach i ddangos eich sgiliau a'ch addasrwydd ar gyfer y cwrs.

Yn ogystal â'ch cwrs astudiaethau technegol, byddwch hefyd yn cael y cyfle i fodloni ystod o ofynion addysgol ehangach, fel sgiliau Saesneg a Mathemateg. Ar Lefel 3, bydd gofyn i chi gyflawni'r cymhwyster Bagloriaeth Sgiliau Uwch Cymru, a fydd yn helpu i wella eich set sgiliau gyffredinol a'ch paratoi ar gyfer cyfleoedd gyrfa yn y dyfodol.

Er mwyn llwyddo mewn cyrsiau o fewn astudiaethau technegol, rhaid i chi gymryd rhan weithredol yn y sesiynau addysgu a bod yn barod i fynd ar brofiad gwaith er mwyn ennill profiad o arferion a sgiliau'r diwydiant fel rhan arferol o'ch astudiaethau.

Ar ben hynny, mae'n hanfodol eich bod yn barod i neilltuo cryn dipyn o amser i astudio'n annibynnol y tu allan i'ch dosbarthiadau wedi'u hamserlennu drwy gydol eich cwrs. Bydd y dull ymarferol hwn a'r ymdrech ychwanegol yn eich helpu i ddatblygu'r sgiliau a'r wybodaeth ymarferol a thechnegol sy'n angenrheidiol i ragori yn eich cwrs dewisol. Bydd yn atgyfnerthu eich dealltwriaeth o'r pwnc, ac yn caniatáu ichi archwilio pynciau yn fanylach.

Yn y pen draw, bydd eich ymrwymiad i astudio'n annibynnol yn cyfrannu'n sylweddol at eich llwyddiant cyffredinol yn y cwrs ac yn sicrhau pontio llyfn i'r gweithle neu Addysg Uwch.

Ewch i dudalennau'r cwrs am fanylion pynciau unigol (tudalen 60 ymlaen) neu ewch i un o'n Digwyddiadau Agored i sgwrsio â thiwtoriadaid y cwrs

TAPIWCH NEU CLICIWCH YMA



am fanylion ein Digwyddiadau Agored

EIN SAFLEOEDD A'N CYFLEUSTERAU

FFORDD Y BERS

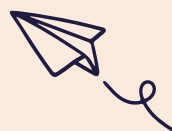
Mae gan Cambria Ffordd y Bers, sydd wedi ei leoli yn Ninas Wrecsam, rai o'r cyfleusterau gorau yn yr ardal. Rydym wedi buddsoddi'n helaeth i sicrhau ein bod yn cynnig y dechnoleg a'r cyfarpar gorau i'ch helpu gyda'ch astudiaethau.

Mae'r safle yn gartref i Ganolfan Technoleg Peirianeg, gweithdai Adeiladu, Weldio a Cherbydau Modur o'r radd flaenaf, gwerth £8.5 miliwn, sy'n darparu addysg safon fyd-eang.

TAPIWCH NEU CLICIWCH YMA



i gael taith rithwir o'r safle



EIN SAFLEOEDD A'N CYFLEUSTERAU

GLANNAU DYFRDWY

Mae gan Cambria Glannau Dyfrdwy enw da ac ar ôl buddsoddi helaeth, mae'n gartref i Chweched Glannau Dyfrdwy a Chanolfan Brifysgol y coleg.

Mae'r Ganolfan Rhagoriaeth Peirianeg wedi ennill gwobrau, ac mae yno gyfleusterau peirianeg o safon fyd-eang ac mae'r cyfleusterau chwaraeon yn rhai o'r gorau yn yr ardal.

Mae astudio yng Nglannau Dyfrdwy yn galluogi profiad ymarferol yn ein salonau hyfforddi, stiwdio sain a thrac athletau ar ei newydd wedd.



**TAPIWCH NEU
CLICIWCH YMA**



i gael taith rithwir
o'r safle



IÂL

Mae gan Cambria Iâl, sydd yng nghanol Wrecsam, enw da sy'n bodoli ers tro. Mae'n gartref i Chweched Iâl, nifer o gyrsiau galwedigaethol a phrentisiaethau.

Mae gan Iâl ystod drawiadol o gyfleusterau gydag adnoddau helaeth ac mae llawer o waith ailddatblygu gwerth miliynau o bunnoedd wedi'u cwblhau'n ddiweddar, gan gynnwys y Ganolfan Ragoriaeth Gofal Iechyd a Therapiau newydd. Mae'r cyfleuster hwn sydd werth £14 miliwn, sydd o'r radd flaenaf, yn cynnwys sba a bar iechyd masnachol o safon diwydiant sy'n rhoi'r cyfle i ddysgwyr weithio a hyfforddi ochr yn ochr â gweithwyr proffesiynol y diwydiant, yn ogystal â wardiau iechyd efelychiedig ac amgylcheddau Rhithrealiti/amgylcheddau trochol.

Mae cyfleusterau addysgu arbenigol eraill yn cynnwys labordai gwyddoniaeth llawn cyfarpar, ystafelloedd cyfrifiaduron a stiwdios celf. Mae'r holl fyfyrwyr yn cael defnyddio'r dechnoleg ddiweddaraf ac maent yn cael eu hannog i ddefnyddio'r llyfrgell dull prifysgol, sydd â thri llawr iddi, ar gyfer astudio'n annibynnol.

Darllenwch y tudalennau cyrsiau i gael rhagor o fanylion.



TAPIWCH NEU CLICIWCH YMA



i gael taith rithwir o'r safle











BETH YW PRENTISIAETH?

Mae prentisiaethau yn rhoi'r cyfle i chi weithio i gyflogwr, ennill cyflog, elwa o wyliau gyda thâl a chyflawni cymwysterau sy'n cael eu cydnabod yn genedlaethol. Byddwch hefyd yn ennill sgiliau a phrofiad gwerthfawr yn y gweithle.

Mae prentisiaethau ar gyfer pobl o bob oedran ac ar gyfer pobl sydd eisoes mewn cyflogaeth, yn amodol ar feini prawf cymhwysedd. Mae prentisiaethau yn datblygu eich gwybodaeth a'ch gallu ymarferol i wneud eich gwaith yn effeithiol a thrwy gael eich cyflogi rydych chi'n datblygu sgiliau cyflogadwyedd a hyder personol. Mae prentisiaethau'n ffordd wych o ddechrau a datblygu eich gyrfa ac yn agor drysau i ragolygon gwaith cyffrous.

Prif Fanteision:

-  Ennill cyflog
-  Ennill cymwysterau cydnabyddedig
-  Hyfforddiant a meithrin sgiliau yn y swydd
-  Cael gwyliau gyda thâl
-  Dechrau ar eich gyrfa
-  Meithrin sgiliau cyflogadwyedd a hyder
-  Cyfle i symud ymlaen i brentisiaethau lefel gradd
-  Buddion coleg, gan gynnwys cerdyn myfyriwr a gostyngiadau.

Mae Llywodraeth Cymru a Medr yn cefnogi rhaglen brentisiaeth i bob oedran, felly gallech chi fod yn gymwys ar gyfer prentisiaeth ni waeth beth fo'ch oedran neu deitl eich swydd.

Mae Cambria yn gweithio gydag ystod eang o gyflogwyr i gynorthwyo prentisiaethau o Lefel 2 i Lefel 6, mewn dros 400 o lwybrau gwahanol, ar draws amrywiaeth eang o sectorau.

Mae pedair lefel o brentisiaethau ar gael, sy'n cymryd 1 i 4 blynedd i'w cwblhau'n unigol (rhagor os ydych chi'n symud ymlaen trwy'r lefelau). Byddwch yn ennill cymwysterau sy'n cael eu cydnabod gan y diwydiant, profiad gwaith helaeth ac yn ennill cymwysterau llythrennedd, rhifedd a llythrennedd digidol (ar gyfer cyrsiau penodol).

Sut mae Gwneud Cais?

Os byddwch yn dod o hyd i swydd, gallwch chi siarad â'ch cyflogwr am ddod yn brentis. Os yw eich cyflogwr yn cytuno, cysylltwch â thîm Ymgysylltu â Chyflogwyr Cambria ar gyfer Busnes i drafod y broses a darganfod y brentisiaeth a'r lefel fwyaf addas.

Os nad oes gennych chi swydd yn barod, ewch i'n tudalen prentisiaethau gwag i weld pa gyflogwyr sy'n chwilio am brentisiaid ar hyn o bryd:

www.cambria.ac.uk/jobs

E-bost: cyflogwyr@cambria.ac.uk
neu ffoniwch **0300 30 30 006**
i siarad ag aelod o'r tîm.

Rydym yn cynorthwyo dysgwyr llawn amser i wneud cais ar gyfer prentisiaethau - am ragor o wybodaeth, sganiwch y cod QR:

**TAPIWCH NEU
CLICIWCH YMA**



i gael fideos, astudiaethau
achos a rhagor

Mae Cambria yn cynnig prentisiaethau yn y rhan fwyaf o feysydd galwedigaethol, gan gynnwys:

Addysgu, Asesu ac Addysg	Adeiladu a Gwasanaethau Adeiladau	Amaethyddiaeth ac Amaethyddiaeth Fanwl Gywir
Anoddau Dynol (CIPD)	Blodeuwriaeth	Busnes, Arwain a Rheoli
Ceffyleg	Cerbydau Modur	Coedwigaeth a Chefn Gwlad
Cyfrifeg	Cyfrifiadura a TG	Garddwriaeth a Thirlunio
Gofal a Rheolaeth Anifeiliaid	Gofal Plant, Astudiaethau Plentynodod a Gwaith Chwarae	Gwasanaethau i Gwsmeriaid, Cyngor ac Arweiniad
Gweinyddu Busnes	Gweithgynhyrchu Bwyd	Gwneuthuro a Weldio
Iechyd a Gofal Cymdeithasol	Lletygarwch ac Arlwyo	Logisteg a Gwaith Warws
Peirianeg, Gweithgynhyrchu, a Chynnal a Chadw	Technolegau Digidol	Therapiau Harddwch, Sba a Chyflenwol
Trin Gwallt a Thrin Gwallt Dynion		



DARSHI GODFREY

Lefel 4 AAT mewn Cyfrifeg Broffesiynol

“Fe wnes i astudio ar gyfer Prentisiaeth AAT oherwydd fy mod i wedi bod â diddordeb mewn gweithio yn y sector cyllid erioed. Fe wnes i ddysgu am gadw llyfrau a sut i gydbwyo datganiadau banc. Rydyn ni hefyd wedi ymdrin â chyfnodolion, rheoli credyd a datganiadau ariannol sy’n ddefnyddiol iawn yn fy swydd.

“Ar hyn o bryd dwi’n gweithio fel Cyfrifydd Cynorthwyol. Mae’r cwrs yma wedi fy helpu i wella fy sgiliau gymaint ac mae wedi ychwanegu gwerth at fy ngyrfa.”

TWF SWYDDI CYMRU+

Ydych chi'n 16-19 oed, yn byw yng Nghymru ac eisiau cael prentisiaeth, swydd neu gymorth i ddechrau ar gwrs llawn amser mewn coleg?

Bydd ein rhaglen Twf Swyddi Cymru+ yn eich helpu i ddatblygu eich sgiliau personol a goresgyn rhwystrau sy'n eich atal rhag mynd i fyd gwaith neu sicrhau cyflogaeth. Byddwn yn eich helpu i fagu eich hyder, ennill cymwysterau, canolbwyntio ar ddod o hyd i yrfa sy'n iawn i chi a gwella'ch sgiliau llythrennedd a rhifedd.



Byddwch yn mynd ar leoliad gwaith mewn maes y mae gennych ddiddordeb ynddo, a fydd yn eich helpu i ddewis eich llwybr gyrfa.

Bydd tîm ymroddedig a chefnogol yn rhoi cymorth i chi trwy gydol eich amser ar y rhaglen i'ch helpu i sicrhau rhagor o ddysgu, cyflogaeth neu brentisiaeth.



Bydd y rhaglen yn cynnwys gweithdai amrywiol a fydd yn ymdrin â'r canlynol:

Sgiliau Personol a Chymdeithasol

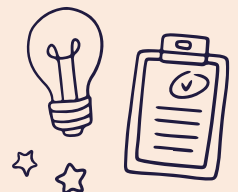
- Hyder a sgiliau cyfathrebu
- Agweddau ac ymddygiadau
- Llesiant
- Gwytnwch personol
- Sgiliau trosglwyddadwy e.e. gwaith tîm, gwranddo
- Datrys problemau
- Dinasyddiaeth Brydeinig
- Gwirfoddoli ac ymgysylltu â'r gymuned.

Sgiliau Cyflogadwyedd

- Canolbwyntio ar y camau nesaf
- Teithiau o'r diwydiant
- Paratoi CV
- Sgiliau cyfweiliad
- Rheoli arian
- Entrepreneuriaeth
- Sesiynau rhagflas ar waith.

Meithrin Sgiliau

- Datblygu sgiliau llythrennedd a rhifedd
- Y Gymraeg a diwylliant Cymru
- Iechyd a Diogelwch
- Codi a chario
- Sgiliau digidol.



Buddion Twf Swyddi Cymru+

- 🎯 Rhoi cynnig ar swyddi sydd o ddiddordeb i chi trwy dreialon a lleoliadau gwaith
- 🎯 Cael eich talu gyda lwfansau hyfforddiant wythnosol wrth ddysgu a chyflog go iawn wrth weithio
- 🎯 Cael cyngor, arweiniad a hyfforddiant un i un parhaus i'ch helpu i gyflawni eich nodau
- 🎯 Adeiladu eich hyder wrth i chi ddatblygu eich sgiliau a'ch profiad
- 🎯 Hyfforddi ac ennill cymwysterau cydnabyddedig i roi hwb i'ch dewisiadau o ran gyrfa
- 🎯 Troed yn y drws a chael mynediad at swyddi gyda chyflogwyr lleol

JGWPlus@cambria.ac.uk
Iâl 01978 267765
Glannau Dyfrdwy 01978 267472

**TAPIWCH NEU
CLICIWCH YMA**



i gael rhagor o wybodaeth
ac i wneud cais

JAYDEN EDWARDS

Twf Swyddi Cymru+

“Ar ôl gorffen yr ysgol, doeddwn i ddim yn siŵr beth i'w wneud nesaf, felly fe wnes i ymweld â Gyrfaedd Cymru. Fe wnaethon nhw argymhell y rhaglen Twf Swyddi Cymru+, a oedd yn swnio fel cyfle gwych. Tra roeddwn i ar y cwrs, fe wnes i ddysgu sgiliau gwerthfawr fel cyfathrebu, hyder, a gwella fy mathemateg a Saesneg. Fe helpodd fi i baratoi ar gyfer y dyfodol. Ymuno â'r rhaglen oedd un o fy mhenderfyniadau gorau - rhoddodd yr hyder i mi roi cynnig ar bethau newydd. Rŵan, dwi'n astudio paentio ac addurno yng Ngholeg Cambria.”



GAIR GAN EIN MYFYRWYR...



ETHAN ROBERTS

Lefel 3 yn y Celfyddydau Perfformio

“Rhoddodd Coleg Cambria ddechrau ffres i mi mewn amgylchedd newydd, ymdeimlad cryfach o annibyniaeth, dewis o addysg fwy helaeth a manwl a’r cyfle i gyfarfod pobl newydd.

“Ar ôl gorffen fy mlwyddyn olaf, fy uchelgais ydi mynd i’r Brifysgol i astudio’r Celfyddydau Dramatig a ffurfio gyrfa ddiogel yn actio.

“Mae’r cwrs yma yn Cambria wedi fy rhoi ar ben ffordd, ac fe fydda’ i’n ddiolchgar am hyn am byth.”

AYANDA PARKIES

Lefel 3 mewn Peirianeg

“Fe wnes i ddewis astudio yng Ngholeg Cambria Glannau Dyfrdwy oherwydd bod ganddyn nhw’r cwrs a fyddai’n caniatáu i mi gael yr opsiynau i symud ymlaen yn fy ngyrfa ddymunol o fewn peirianeg. Eleni fe wnes i lwyddo i fynd i ddyfnder ar ochr drydanol peirianeg gyda chymorth Mathemateg Bellach, Egwyddorion Trydanol Pellach, Prosiectau, Rheolyddion Rhesymeg Rhaglenadwy (PLCs) a Chynnal a Chadw Diwydiannol. Mae hyn wedi helpu i roi’r sylfaen y bydd ei hangen arna’ i yn y gwaith fel canfod namau, deall rhaglennu PLC yn ogystal â datrys problemau gan ddefnyddio Mathemateg ym mywyd gwaith bob dydd.”





SIENNA STRAPP

Diploma Estynedig Lefel 3 mewn Chwaraeon a Hyfforddi

“Roeddwn i’n astudio cyrsiau Safon Uwch yn Chweched Glannau Dyfrdwy am flwyddyn ac fe wnes i benderfynu newid i’r cwrs Diploma Estynedig mewn Chwaraeon a Hyfforddi, gan fy mod i wir yn mwynhau chwaraeon.

“Dwi’n edrych ymlaen at ddilyn gyrfa yn y diwydiant chwaraeon. Bydd y profiad ges i wrth astudio ar y cwrs yma yn fy helpu i yn y dyfodol a dwi’n ddiolchgar iawn am hynny.”

RHYS PINDER

Lefel 3 mewn Amaethyddiaeth

“Mae gan Goleg Cambria enw da mewn amaethyddiaeth a chyfleusterau rhagorol yn Llysfasi. Fe wnaeth y cwrs gynnig cydbwysedd perffaith rhwng profiad ymarferol a dysgu yn yr ystafell ddosbarth, ac roedd y staff bob amser yn gefnogol ac yn llawn gwybodaeth.

“Fe wnes i ennill ystod eang o sgiliau mewn rheoli da byw, geneteg, peiriannau, a busnes fferm. Rhoddodd yr hyfforddiant y wybodaeth a’r hyder i mi i gyfrannu’n ystyrllon yn fy swydd bresennol fel gweithiwr fferm ar fferm gig eidion Charolais pedigri gyfagos, yn enwedig ym meysydd geneteg a gwella buchesi.”



Adeiladu - Crefftau



FFORDD Y BERS | GLANNAU DYFRDWY

TAPIWCH NEU CLICIWCH YMA



i weld gwybodaeth
am ein cyrsiau ac i
wneud cais

PRENTISIAETHAU

ar gael yn y pwnc hwn -
gweler tudalen 54

O CAMBRIA I'CH GYRFA

- Gosodwyr Brics
- Gwaith Asiedydd - Mainc
- Gweithrediadau Adeiladu Cyffredinol
- Peirianeg Sifil
- Paeniwr ac Addurnwr
- Plastrwr
- Gweithiwr Toeau
- Saer Safleoedd

WYDDOCH CHI?

Gall Gosodwr Brics
ennill rhwng £17,000 a
£40,000 y flwyddyn yn
dibynnu ar brofiad.

Ffynhonnell: National Careers Service

Y diwydiant adeiladu yw un o'r sectorau cyflogi mwyaf yn y Deyrnas Unedig ac mae'n gallu cynnig cyflogau uchel i'r gweithwyr hynny gyda sgiliau mewn crefftau adeiladu.

Mae'r diwydiant yn cynnig amrywiaeth anferthol o gyfleoedd gyrfa mewn cannoedd o grefftau. Mae adeiladu heddiw yn ddiwydiant modern gyda gyrfaoedd mewn swyddfeydd sy'n canolbwyntio ar feysydd digidol, dylunio a chynaliadwyedd, yn ogystal â gwaith crefft.

Bydd tiwtoriaid profiadol yn y diwydiant yn barod i'ch cynorthwyo chi i ddatblygu eich sgiliau ymarferol a'ch gwybodaeth theori gan ddefnyddio ein cyfleusterau o'r radd flaenaf yng Nglannau Dyfrdwy neu Ffordd y Bers sydd wedi cael gwaith adnewyddu sylweddol gwerth £8.5 miliwn yn ddiweddar.



**EIN
PARTNERIAID
CYFLOGWYR:**

ANWYL
thoughtful homes

citb
Cymru Wales

wrexham
COUNTY BOROUGH COUNCIL
CYNGOR BORO'R WYLLT
WRECSAM

**CYNGOR
Sir y Fflint
Flintshire
COUNTY COUNCIL**



**DARPARIAETH CLUDIANT Â CHYMHORTHDAL* I FYFYRWYR
LLAWN AMSER 16-18 OED, SY'N BYW MWY NA 3 MILLTIR I FFWRDD**

*yn amodol ar gymhwysedd, ewch i dudalen 10 am fanylion

Adeiladu - Gwasanaethau Adeiladau



TAPIWCH NEU CLICIWCH YMA



i weld gwybodaeth
am ein cyrsiau ac i
wneud cais

PRENTISIAETHAU

ar gael yn y pwnc hwn -
gweler tudalen 54

O CAMBRIA I'CH GYRFA

- Rheolwr Contractau
- Peiriannydd
Gwasanaethau
Adeiladau
- Trydanwr
- Rheolwr Prosiectau
- Goruchwyliwr Safle
- Peiriannydd Gwresogi
ac Awyru
- Plymwr

WYDDOCH CHI?

Mae disgwyl i'r galw am
blymwyr gynyddu dros
y blynyddoedd nesaf.

Ffynhonnell: Checkatrade

Er mwyn cadw i fyny
â chyflymder sero
net, mae'r galw am
drydanwyr yn cynyddu.

Ffynhonnell: Gov.wales

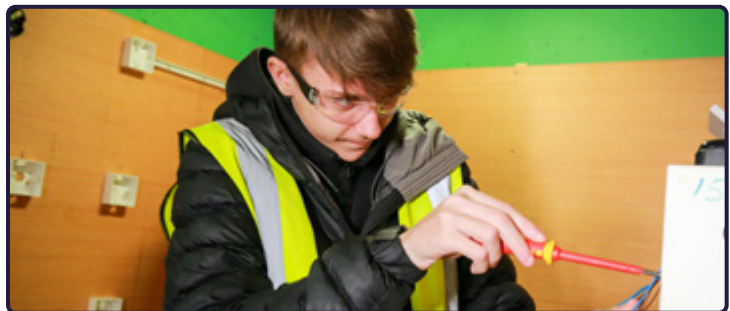
FFORDD Y BERS | GLANNAU DYFRDWY

Allwch chi weld eich hun yn gweithio'n broffesiynol yn y diwydiant adeiladu, neu yn rhedeg eich busnes eich hun rhyw ddydd?

Mae'r diwydiant Gwasanaethau Adeiladau yn farchnad gyflogaeth fawr. Mae'n cynnig nifer fawr o gyfleoedd amrywiol ar gyfer y rhai hynny sy'n dymuno gweithio mewn meysydd domestig, masnachol, amaethyddol a diwydiannol.

Datblygwch eich sgiliau a'ch gwybodaeth ar gyfer gyrfa lwyddiannus yn y crefftau trydanol neu blymwaith yn ein cyfleusterau o'r radd flaenaf.

Mae pob dysgwr (sydd â'r gofynion mynediad cywir) yn y maes astudio Sefydliad Technoleg - Peirianeg Gwasanaethau Adeiladau yn dechrau ar gyrsiau Canolradd. Ar y lefel hon mae myfyrwyr yn datblygu'r wybodaeth hanfodol, sgiliau ymarferol a'r technegau crefft sydd eu hangen arnynt i'w paratoi ar gyfer symud ymlaen at y lefel astudio yn eu crefft ddewisol yn Cambria. Wrth symud ymlaen i'r cyrsiau Uwch, caiff dysgwyr eu herio i ymgymryd â thasgau mwy heriol sy'n helpu i'w paratoi ar gyfer gyrfa lwyddiannus yn eu maes dewisol.



EIN
PARTNERIAID
CYFLOGWYR:



**Ydych chi'n cael cymorth ychwanegol yn yr ysgol?
Ewch i dudalen 14**

TAPIWCH NEU CLICIWCH YMA



i weld gwybodaeth am ein cyrsiau ac i wneud cais

CYRSIAU GRADD

ar gael yn y pwnc hwn - gweler tudalen 100

PRENTISIAETHAU

ar gael yn y pwnc hwn - gweler tudalen 54

O CAMBRIA I'CH GYRFA

- Pensaer
- Peiriannydd Priffyrdd
- Tir ac Adeiladu Syrfêwr
- Peiriannydd Sifil
- Syrfêwr Meintiau
- Rheolwr Adeiladu
- Rheolwr Prosiectau

WYDDOCH CHI?

Y cyflog sylfaenol cyfartalog ar gyfer Pensaer yng Nghymru yw £40,287 y flwyddyn a gallech ddewis arbenigo mewn pensaernïaeth fasnachol, breswyl neu fewnol.

Ffynhonnell: Indeed

EIN PARTNERIAID CYFLOGWYR:

ANWYL
Thoughtful homes

JONES BROS
CIVIL ENGINEERING UK

WYNNE
CONSTRUCTION

Read

Mae'r sector adeiladu technegol yn darparu ystod eang o wasanaethau gan gynnwys adeiladu a pheirianeg sifil, cynnal a chadw priffyrdd, yr amgylchedd adeiledig a dylunio, arolygu a goruchwyllo safleoedd.

Mae ein Diploma Adeiladu yn rhaglen llwybr i brentisiaeth sydd wedi'i llunio i symud dysgwyr ymlaen at gyflogaeth, prifysgol neu brentisiaeth lawn amser Lefel 3. Yn ystod y blynyddoedd diwethaf, ac ers cyflwyno'r rhaglen, mae dros 75% o ddysgwyr Cambria wedi cael prentisiaethau gyda chwmnïau lleol a chwmnïau rhyngwladol.

Mae'r Diploma yn meithrin y sgiliau technegol, ymarferol ac ymddygiadol y mae cyflogwyr eu heisiau. Rhan allweddol o'r cwrs yw'r elfen brofiad gwaith, sy'n galluogi dysgwyr i ddefnyddio eu sgiliau mewn amgylchfyd gwaith.



DARPARIAETH CLUDIANT Â CHYMHORTHDAL* I FYFYRWYR LLAWN AMSER 16-18 OED, SY'N BYW MWY NA 3 MILLTIR I FFWRDD

*yn amodol ar gymhwysedd, ewch i dudalen 10 am fanylion

TAPIWCH NEU CLICIWCH YMA



i weld gwybodaeth am ein cyrsiau ac i wneud cais

PRENTISIAETHAU

ar gael yn y pwnc hwn - gweler tudalen 54

O CAMBRIA I'CH GYRFA

- Gwerthwr Masnachol Blodau
- Trefnydd Blodau Hunangyflogedig
- Trefnydd Blodau Priodasol
- Trefnydd / Dylunydd Blodau
- Prynwr Cyfanwerthu
- Trefnydd Blodau ar gyfer Digwyddiadau
- Arddangoswr
- Trefnydd Blodau Annibynnol

WYDDOCH CHI?

Mae'r diwydiant blodau yn y DU yn ffynnu, gyda dros 7,000 o fusnesau yn cynhyrchu trosiant blynyddol cyfunol o fwy nag £1 biliwn.

Ffynhonnell: British Florist Foundation

Mae gyrfa mewn Blodeuwriaeth yn hynod werth chweil gan fod eich sgiliau creadigol yn dod yn rhan werthfawr o ddiwyddiadau arbennig pobl eraill.

Mae'r diwydiant yn ffynnu ledled y Deyrnas Unedig gyda chleientiaid sy'n chwilio am wasanaeth proffesiynol a phersonol ar gyfer eu digwyddiadau. Mae ein tiwtoriaid Blodeuwriaeth yn arbenigwyr medrus iawn yn eu maes. Bydd ein cyrsiau cynhwysfawr yn gwella eich creadigrwydd naturiol, adeiladu eich sgiliau busnes a chynyddu eich cyflogadwyedd mewn marchnad gystadleuol.

Fel rhan o'r cwrs, bydd myfyrwyr yn cael profiad ymarferol o weithio yn y siop flodau sy'n cael ei rhedeg gan fyfyrwyr, gan gynnig cyfleoedd gwerthfawr i ddatblygu sgiliau a gwybodaeth mewn meysydd fel dylunio blodau rhyngwladol, botaneg, ac iechyd a diogelwch.



EIN
PARTNERIAID
CYFLOGWYR:

Landex
Land Based Colleges
Adding To Excellence

BLODAU
iâl
FLOWERS

Ydych chi'n cael cymorth ychwanegol yn yr ysgol?
Ewch i dudalen 14

Busnes, Rheoli ac Arwain

IÂL



TAPIWCH NEU CLICIWCH YMA



i weld gwybodaeth am ein cyrsiau ac i wneud cais

CYRSIAU GRADD

ar gael yn y pwnc hwn - gweler tudalen 100

PRENTISIAETHAU

ar gael yn y pwnc hwn - gweler tudalen 54

DYSGU YN GYMRAEG

ar gael ar gyfer y pwnc hwn - gweler tudalen 16

O CAMBRIA I'CH GYRFA

- Rheolwr Marchnata
- Rheolwr Digwyddiadau
- Rheolwr Cysylltiadau Cyhoeddus
- Entrepreneur

WYDDOCH CHI?

Gall rolau fel rheolwr ariannol a chyfarwyddwr marchnata ennill cyflogau cyfartalog sy'n amrywio o £40,000 i £80,000 y flwyddyn yn y DU.

Ffynhonnell: Prospects.ac.uk

Mae Busnes, Arwain a Rheoli yn cynnig cyfleoedd gyrfa gwahanol, cyffrous a gwerth chweil trwy ystod eang o swyddi dros wahanol ddiwydiannau a sectorau.

Bydd gyrfa mewn busnes, arwain a rheoli yn annog dull aml-sgiliau, gan eich galluogi chi i fod yn barod ar gyfer y byd modern sy'n symud yn gyflym. Bydd tiwtoriaid profiadol yn eich addysgu chi am bwysigrwydd sgiliau rhyngpersonol, gwaith tîm, arloesedd a'r gallu i addasu a bod yn hyblyg mewn amgylchedd busnes sy'n newid yn gyson.

Mae gennym gysylltiadau da gyda busnesau a byddwch yn dysgu am sut i redeg eich busnes eich hun, cynllunio ymarferol, trefnu a rheoli fel y gallwch ddatblygu'r sgiliau a'r wybodaeth sydd eu hangen i gael gyrfa lwyddiannus.



EIN PARTNERIAID CYFLOGWYR:

AIRBUS GROUP



wrexham
COUNTY BOROUGH COUNCIL
COUNCIL REPRESENTED TRADE
WREXHAM

ONGOR
Sir y Fflint
Flintshire
COUNTY COUNCIL

Maelor
FOODS

Duynie
aico



DARPARIAETH CLUDIANT Â CHYMHORTHDAL* I FYFYRWYR LLAWN AMSER 16-18 OED, SY'N BYW MWY NA 3 MILLTIR I FFWRDD

*yn amodol ar gymhwysedd, ewch i dudalen 10 am fanylion

TAPIWCH NEU CLICIWCH YMA



i weld gwybodaeth
am ein cyrsiau ac i
wneud cais

WYDDOCH CHI?

Mae Camu at Cambria yn rhoi sgiliau a chymwyseddau ymarferol i ddysgwyr sy'n berthnasol yn uniongyrchol i'r gweithle, gan wella cyflogadwyedd a pharodrwydd ar gyfer swyddi lefel mynediad.



Mae Camu at Cambria yn gwrs pontio blwyddyn o hyd sydd wedi'i ddylunio i'ch helpu chi i chwalu'r rhwystrau i ddysgu. Yn ystod y cwrs byddwch yn datblygu'r sgiliau sydd eu hangen ar gyfer y camau nesaf yn eich taith dysgu, p'un ai fod hynny ar gwrs lefel uwch, rhaglen Twf Swyddi Cymru+ neu ddechrau yn y byd gwaith.

Mae'r cwrs wedi'i ddylunio i annog dysgu y tu hwnt i'r ystafell ddosbarth i helpu i ddatblygu sgiliau meddal fel hyder, cyfathrebu a gwaith tîm. Bydd y rhain yn cael eu gwireddu drwy ennill cymwysterau cydnabyddedig a fydd yn eich helpu i lwyddo a gwneud cynnydd. Yn ogystal â hyn, byddwch yn elwa o ystafelloedd dosbarth a neilltuwyd yn arbennig, cymorth dysgu ym mhob sesiwn a thiworiaid Mathemateg a Saesneg pwrpasol.

Yn ystod y tymor olaf, bydd sesiynau blasu â chymorth yn cael eu cynnig mewn meysydd galwedigaethol gwahanol i'ch helpu chi i benderfynu ar sector sydd o ddiddordeb i chi.

Os mae rhai o'r datganiadau isod yn berthnasol i chi yna efallai mai dyma'r cwrs cywir i chi:

- Ni wnaethoch chi fynychu ysgol brif ffrwd
- Rydych chi wedi cael eich addysgu gartref
- Ni wnaethoch chi sefyll unrhyw arholiadau
- Mae eich graddau TGAU yn isel iawn
- Rydych chi angen cymorth gyda Mathemateg a Saesneg
- Rydych chi'n cael trafferth gyda gorbryder ac iechyd meddwl
- Gwnaethoch chi fethu llawer o'ch addysg
- Rydych chi'n cael trafferth gydag ystafelloedd dosbarth prysur
- Dydych chi ddim yn canolbwyntio ar lwybr gyrfa



**Ydych chi'n cael cymorth ychwanegol yn yr ysgol?
Ewch i dudalen 14**



TAPIWCH NEU CLICIWCH YMA



i weld gwybodaeth am ein cyrsiau ac i wneud cais

CYRSIAU GRADD

ar gael yn y pwnc hwn - gweler tudalen 100

DYSGU YN GYMRAEG

ar gael ar gyfer y pwnc hwn - gweler tudalen 16

O CAMBRIA I'CH GYRFA

- Athro / Athrawes Addysg Gorfforol
- Hyfforddwr Ffitrwydd
- Hyfforddwr Chwaraeon
- Therapi Chwaraeon

WYDDOCH CHI?

Mae'r diwydiant chwaraeon yn ehangu, gyda galw cynyddol am weithwyr proffesiynol mewn hyfforddi, hyfforddiant ffitrwydd a meddygaeth chwaraeon.

Ffynhonnell: Swyddfa Ystadegau Gwladol



EIN PARTNERIAID CYFLOGWYR:



DARPARIAETH CLUDIANT Â CHYMHORTHDAL* I FYFYRWYR LLAWN AMSER 16-18 OED, SY'N BYW MWY NA 3 MILLTIR I FFWRDD

*yn amodol ar gymhwysedd, ewch i dudalen 10 am fanylion



Cyfathrebu Ffasiwn, Busnes a Marchnata

GLANNAU DYFRDWY

TAPIWCH NEU CLICIWCH YMA



i weld gwybodaeth am ein cyrsiau ac i wneud cais

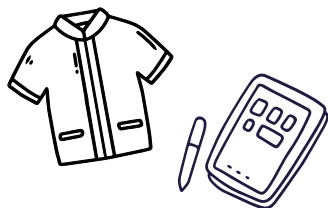
O CAMBRIA I'CH GYRFA

- Rheolwr Marchnata
- Rheolwr Digwyddiadau
- Cynhyrchydd Cynnwys
- Dylanwadwr
- Entrepreneur
- Rheolwr Manwerthu
- Rheolwr Gwerthu Nwyddau
- Steilydd Bwyd
- Gosod Nwyddau Manwerthu

WYDDOCH CHI?

Mae'r diwydiant ffasiwn yn cynnig amrywiaeth o opsiynau gyrfa, o farchnata i newyddiadaeth ffasiwn i nwyddau, gan ddarparu tirwedd gyrfa amlwrpas, yn lleol, yn genedlaethol ac yn rhyngwladol.

Ffynhonnell: University of the Arts London



Os hoffech chi yrfa mewn ffasiwn a manwerthu, mae ein cyrsiau Cyfathrebu Ffasiwn, Busnes a Marchnata yn cynnig cyfle i chi ddysgu am y sector a datblygu'r sgiliau y mae'r diwydiant eu hangen ar eu gweithwyr yn y dyfodol i'w cael.

Mae gyrfa yn y diwydiant ffasiwn yn gofyn i chi ddatblygu llawer o sgiliau, megis sgiliau rhyngpersonol, creadigrwydd, gwaith tîm ac arloesi. Bydd eich tiwtoriaid yn addysgu'r sgiliau a fydd yn eich paratoi chi ar gyfer y byd ffasiwn sy'n ddynamig ac yn symud yn gyflym. Byddwch yn cael cyfleoedd i ymarfer y sgiliau hyn yn ystod eich amser ar y cwrs.

Mae ein cyrsiau hefyd yn cynnwys cysylltiadau â busnesau o'r sector ffasiwn a manwerthu, yn ogystal ag entrepreneuriaid a dylanwadwyr ffasiwn.



**Ydych chi'n cael cymorth ychwanegol yn yr ysgol?
Ewch i dudalen 14**



Cyrsiau i'r Niwroamrywiol

GLANNAU DYFRDWY | LLANEURGAIN | IÂL

TAPIWCH NEU CLICIWCH YMA



i weld gwybodaeth am ein cyrsiau ac i wneud cais

WYDDOCH CHI?

Mae llawer o unigolion niwroamrywiol yn arddangos creadigrwydd ac arloesedd eithriadol, gan feddwl y tu allan i'r bocs yn aml a chynnig atebion unigryw i broblemau cymhleth.

Ffynhonnell: Gov.uk

SYLWER:

Mae'r cyrsiau hyn wedi'u cynllunio i fodloni anghenion a galluoedd y rhai sy'n gadael yr ysgol a fyddai'n cael trafferth cael mynediad i'r coleg drwy'r llwybr prif ffrwd traddodiadol.

Gall gofynion mynediad fod yn wahanol i'r rhai ar dudalen 05 - siaradwch ag aelod o staff a fydd yn cadarnhau gyda chi.

0300 30 30 007
gwasanaethaemyfyrwyr
@cambria.ac.uk

Ydych chi'n niwroamrywiol ac yn chwilio am gwrs sy'n gallu darparu ar gyfer eich anghenion dysgu unigryw? Mae gennym ni gwrs i chi! Mae ein cyrsiau i'r niwroamrywiol wedi'u dylunio'n arbennig i alluogi unigolion sydd â chyflyrau cyfathrebu fel Awtistiaeth i lwyddo'n academaidd.

Mae ein staff addysgu profiadol yn ymgorffori technegau a strategaethau hynod ddiddorol sydd wedi'u teilwra i arddulliau dysgu unigol. P'un a yw'n well gennyh gymborthion gweledol, gweithgareddau ymarferol neu ysgogiad clywedol, gallwn ni ddarparu ar eich cyfer chi! Mae ein cyrsiau yn gynhwysol ac yn deall anghenion dysgu amrywiol. Mae ein hyfforddwyr yn cymryd amser i sicrhau bod pawb yn gyfforddus ac yn cael y gorau o bob sesiwn.



DARPARIAETH CLUDIANT Â CHYMHORTHDAL* I FYFYRWYR LLAWN AMSER 16-18 OED, SY'N BYW MWY NA 3 MILLTIR I FFWRDD

*yn amodol ar gymhwysedd, ewch i dudalen 10 am fanylion

TAPIWCH NEU CLICIWCH YMA



i weld gwybodaeth
am ein cyrsiau ac i
wneud cais

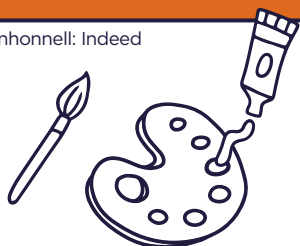
O CAMBRIA I'CH GYRFA

- Dylunydd Cynnyrch
- Dylunydd Tu Mewn Adeiladau
- Pensaer
- Cyfarwyddwr Celf
- Artist Gweledol
- Dylunydd Graffeg
- Animeiddiwr
- Ffotograffydd
- Dylunydd Ffasiwn

WYDDOCH CHI?

Mae myfyrwyr yn adeiladu portffolio cadarn sy'n arddangos eu sgiliau artistig a'u steil personol, sy'n hanfodol ar gyfer sicrhau swyddi a chyfleoedd llawrydd mewn diwydiannau cystadleuol fel cyfryngau digidol a chyhoeddi.

Ffynhonnell: Indeed



Diwydiannau Creadigol - Celf a Dylunio

IÂL

Ydych chi'n frwd dros gelf a dylunio ac yn gweld eich hun yn gweithio yn y diwydiannau creadigol sy'n tyfu'n gyflym?

Yn Cambria, gallwch astudio cyrsiau celf a dylunio ar wahanol lefelau, gan roi'r cyfle i chi archwilio ystod o wahanol ddisgyblaethau, sy'n cael eu haddysgu gan diwtoriaid sydd â chymwysterau uchel ac sydd wedi ennill gwobrau.

Byddwch yn dysgu yn ein cyfleusterau celf a dylunio arbenigol, fel y stiwdio ffotograffiaeth, stiwdios dylunio ac ymchwilio, gweithdy gwneud printiau, ystafelloedd Mac a'n gweithdy 3D, wedi eu cynllunio ar gyfer anghenion creadigol ein myfyrwyr.

Gallwch archwilio i amrywiaeth o ddisgyblaethau celf a dylunio a datblygu eich sgiliau lluniadu, paentio, tecstilau, graffeg, cynllunio drwy gymorth cyfrifiadur (CAD), ffotograffiaeth, gwaith print a cherflunio, i ddatblygu a llywio eich medrau creadigol.



**Ydych chi'n cael cymorth ychwanegol yn yr ysgol?
Ewch i dudalen 14**



COLEG
CAMBRIA

TAPIWCH NEU CLICIWCH YMA



i weld gwybodaeth
am ein cyrsiau ac i
wneud cais

DYSGU YN GYMRAEG

ar gael ar gyfer y pwnc
hwn - gweler tudalen 16

O CAMBRIA I'CH GYRFA

- Actor
- Coreograffwr
- Cynhyrhydd
- Rheolwr Llwyfan
- Dawnsiwr
- Cyfarwyddwr Artistig
- Dylunydd Sain
- Technegydd Theatr

WYDDOCH CHI?

Mae sin celfyddydau perfformio'r DU yn cynnig cyfoeth o gyfleoedd cyffrous i bobl sy'n gadael yr ysgol. Er enghraifft, mae'r DU yn cynhyrchu mwy o waith ysgrifennu newydd ar gyfer y theatr nag unrhyw le arall yn y byd, gan ddarparu nifer o gyfleoedd i gymryd rhan mewn cynyrchiadau blaengar ac arloesol.

Ffynhonnell: Gov.uk

Diwydiannau Creadigol - Celfyddydau Perfformio a Chynhyrchu Theatr Cefn Llwyfan

IÂL



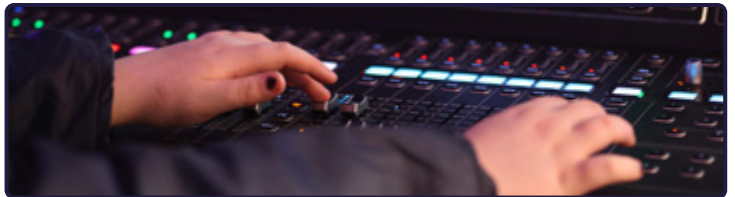
Os ydych yn anelu at yrfa mewn cerddoriaeth, ar y llwyfan neu'r sgrin, yna Cambria yw'r lle i astudio.

Celfyddydau Perfformio

Mae ein cyrsiau Y Celfyddydau Perfformio yn cynnig dosbarthiadau sy'n cynnwys dawnys, theatr gyfoes, dyfeisio perfformiad a theatr gerdd, gyda phob un yn cyfrannu at ddatblygu a gwella perfformiad, a rhoi'r sgiliau i chi sy'n eich paratoi chi ar gyfer gofynion y diwydiant perfformio heddiw. Fel myfyriwr Y Celfyddydau Perfformio, byddwch yn cael y cyfle i arddangos eich doniau mewn nifer o berfformiadau yn ein man perfformio newydd o safon y diwydiant.

Cynhyrchu Theatr Cefn Llwyfan

Mae'r cwrs cyffrous hwn yn darparu'r sgiliau technegol angenrheidiol i gynorthwyo cynyrchiadau digwyddiadau byw; o wyliau i theatr, cynadleddau i gyngherddau. Mae'r cwrs hwn yn rhoi ystod o sgiliau trosglwyddadwy i chi gan gynnwys dylunio a chynllunio cynhyrchiad, dylunio a gweithrediadau goleuadau, gwneud propiau, rheoli digwyddiadau a llwyfannau, cynhyrchu fideos ac awdio, a dylunio a chynhyrchu sain.



**DARPARIAETH CLUDIANT Â CHYMHORTHDAL* I FYFYRWYR
LLAWN AMSER 16-18 OED, SY'N BYW MWY NA 3 MILLTIR I FFWRDD**

*yn amodol ar gymhwysedd, ewch i dudalen 10 am fanylion

TAPIWCH NEU CLICIWCH YMA



i weld gwybodaeth
am ein cyrsiau ac i
wneud cais

O CAMBRIA I'CH GYRFA

- Rheolwr Cyfryngau Cymdeithasol
- Swyddog Cysylltiadau Cyhoeddus
- Dylunydd Gemau
- Rheolwr Llwyfan
- Cynhyrchydd Teledu a Ffilm
- Ysgrifennydd Sgriptiau / Copïau
- Golygu Fideo

WYDDOCH CHI?

Mae myfyrwyr yn dysgu llywio llwyfannau a thechnolegau digidol sy'n esblygu, gan eu paratoi ar gyfer rolau mewn meysydd sy'n dod i'r amlwg fel realiti rhithwir (VR), gwasanaethau ffrydio, a chynhyrchu cyfryngau rhyngweithiol.

Ffynhonnell: Gov.uk



Diwydiannau Creadigol - Cynhyrchu Cyfryngau Creadigol

GLANNAU DYFRDWY

Wrth astudio cynhyrchu cyfryngau creadigol, byddwch yn profi ac archwilio agweddau ymarferol a damcaniaethol y diwydiannau cyfryngau cyfoes, gan gynnwys: ffilm, golygu, hysbysebu, cyfryngau print, newyddiaduraeth, animeiddio, ffotograffiaeth, dylunio gemau, datblygu apiau a darlledu radio.

Mae'r cyrsiau hyn yn eich cynorthwyo ac yn eich annog i ddatblygu eich gwybodaeth, eich sgiliau a'ch dealltwriaeth o'r diwydiant cyfryngau ac yn eich paratoi'n llawn ar gyfer gwaith yn y diwydiant neu i astudio ar lefel uwch.



**Ydych chi'n cael cymorth ychwanegol yn yr ysgol?
Ewch i dudalen 14**

**TAPIWCH NEU
CLICIWCH YMA**



i weld gwybodaeth
am ein cyrsiau ac i
wneud cais

**O CAMBRIA
I'CH GYRFA**

- Cynhyrchydd Cerddoriaeth
- Peiriannydd Stiwdio/Sain
- Cyfansoddwr caneuon/Cyfansoddwr
- Dylunydd Sain Gemau
- Cerddor/Perfformiwr Proffesiynol
- Cerddor Sesiynau
- Athro/Athrawes Cerddoriaeth
- Cynrychiolydd A&R

WYDDOCH CHI?

Mae cyrsiau cynhyrchu cerddoriaeth yn paratoi myfyrwyr ar gyfer rolau fel peirianwyr stiwdio, cynhyrchwyr cerddoriaeth, a dylunwyr sain, sy'n hanfodol ar gyfer creu a pheiriannu recordiadau o ansawdd uchel ar draws genres a llwyfannau.

Ffynhonnell: Gov.uk



Diwydiannau Creadigol - Cynhyrchu a Pherfformio Cerddoriaeth

GLANNAU DYFRDWY | IÂL

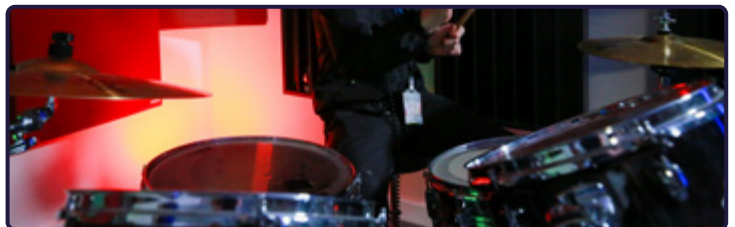
Mae Cynhyrchu a Pherfformio Cerddoriaeth yn rhoi'r cyfle i fyfyrwyr archwilio ystod o sgiliau technegol a gwybodaeth ddamcaniaethol arbenigol sy'n hanfodol ar gyfer perfformio cerddoriaeth a chynhyrchu sain gyfoes.

Cynhyrchu Cerddoriaeth (Glannau Dyfrdwy yn unig)

Mae'r cwrs hwn yn canolbwyntio ar agweddau technegol a chreadigol cynhyrchu cerddoriaeth a sain. Byddwch yn dysgu recordio mewn stiwdio, dilyniannu, dylunio sain ar gyfer y cyfryngau, a sain byw. Mae prosiectau'n cynnwys recordio bandiau, creu ailgymysgiadau a chynhyrchu profiadau sain trochol. Byddwch chi'n gweithio mewn stiwdios safon y diwydiant, manau sain byw, a labordai Mac gyda'r feddalwedd gynhyrchu ddiweddaraf.

Perfformio Cerddoriaeth (Iâl yn unig)

Mae'r cwrs hwn yn datblygu eich sgiliau mewn perfformio byw, cyfansoddi caneuon, cyfansoddi, damcaniaeth cerddoriaeth a gwaith band. Byddwch chi'n cymryd rhan mewn perfformiadau cyhoeddus rheolaidd ac yn defnyddio cyfleusterau o'r radd flaenaf, gan gynnwys manau perfformio proffesiynol ac ystafelloedd Mac gyda'r feddalwedd nodiant ddiweddaraf.



**DARPARIAETH CLUDIANT Â CHYMHORTHDAL* I FYFYRWYR
LLAWN AMSER 16-18 OED, SY'N BYW MWY NA 3 MILLTIR I FFWRDD**

*yn amodol ar gymhwysedd, ewch i dudalen 10 am fanylion

Dysgu Saesneg

GLANNAU DYFRDWY

TAPIWCH NEU CLICIWCH YMA



i weld gwybodaeth
am ein cyrsiau ac i
wneud cais

WYDDOCH CHI?

Mae'r cwrs hwn wedi'i gynllunio'n benodol i ddatblygu sgiliau myfyrwyr ym mhob maes craidd fel y gallant fynd ymlaen i gyflawni eu potensial llawn mewn Addysg Bellach neu gyflogaeth.

Os nad Saesneg yw eich iaith gyntaf ac rydych chi'n oedolyn ifanc, rydym bellach yn cynnig cwrs llawn amser ar eich cyfer chi! Byddwch yn astudio cymhwyster Saesneg i Siaradwyr Ieithoedd Eraill (ESOL), Rhifedd i ddysgwyr ESOL, a chymhwyster cyflogadwyedd.

Byddwch hefyd yn dysgu am gynaliadwyedd a sut i amddiffyn yr amgylchedd.

Byddwch yn gosod nodau uchelgeisiol a chynllun dilyniant wedi'u teilwra i ddiwallu eich anghenion chi, ac yn cael y cyfle i ddysgu am wahanol alwedigaethau i baratoi ar gyfer symud ymlaen at ddyfodol disglair.



**Ydych chi'n cael cymorth ychwanegol yn yr ysgol?
Ewch i dudalen 14**



TAPIWCH NEU CLICIWCH YMA



i weld gwybodaeth
am ein cyrsiau ac i
wneud cais

O CAMBRIA P'CH GYRFA

- Chwaraewr Proffesiynol
- Crëwr cynnwys / Ffrydiwr
- Hyfforddwr / Dadansoddwr
- Castiwr / Cyflwynydd
- Trefnydd Digwyddiadau
- Rheolwr Tîm
- Datblygwr / Dylunydd Gemau
- Swyddi sy'n ymwneud â'r Cyfryngau
- Criw Cynhyrchu

WYDDOCH CHI?

Mae sector E-chwaraeon y DU yn cynnig ystod eang o gyfleoedd gyrfa y tu hwnt i gemau yn unig. Mae'r swyddi'n cynnwys rheoli digwyddiadau, marchnata, hyfforddi, creu cynnwys a dadansoddi gemau, gan ddarparu llwybrau amrywiol i fyfyrwyr eu harchwilio.

Ffynhonnell: BBC Sport

Mae'r diwydiant E-chwaraeon yn fyd-eang, dynamig, cyffrous ac yn tyfu'n gyflym. Mae ein cyrsiau E-chwaraeon yn rhoi'r cyfle i chi ddysgu am y sector a datblygu'r sgiliau y mae'r diwydiant angen i weithwyr y dyfodol eu cael. Mae ystod eang o gyfleoedd amrywiol, cyffrous a gwerth chweil ar gael i chi mewn sawl sefydliad lleol, yn genedlaethol a rhyngwladol.

Byddwch yn dysgu yn ein cyfleusterau E-chwaraeon newydd sbon, sy'n arwain y sector.

Mae gyrfa ym myd E-chwaraeon yn gofyn i chi ddatblygu nifer o sgiliau. Mae'r sgiliau hyn yn cynnwys sgiliau arwain, datrys problemau, meddwl yn strategol, cyfathrebu, gwaith tîm, meddwl yn ddadansoddol. Bydd eich tiwtoriaid yn addysgu'r sgiliau a fydd yn eich paratoi chi ar gyfer y byd E-chwaraeon sy'n ddynamig ac yn symud yn gyflym. Byddwch yn cael cyfleoedd i ymarfer y sgiliau hyn yn ystod eich amser ar y cwrs.



**DARPARIAETH CLUDIANT Â CHYMHORTHDAL* I FYFYRWYR
LLAWN AMSER 16-18 OED, SY'N BYW MWY NA 3 MILLTIR I FFWRDD**

*yn amodol ar gymhwysedd, ewch i dudalen 10 am fanylion

TAPIWCH NEU CLICIWCH YMA



i weld gwybodaeth
am ein cyrsiau ac i
wneud cais

CYRSIAU GRADD

ar gael yn y pwnc hwn -
gweler tudalen 100

PRENTISIAETHAU

ar gael yn y pwnc hwn -
gweler tudalen 54

DYSGU YN GYMRAEG

ar gael ar gyfer y pwnc
hwn - gweler tudalen 16

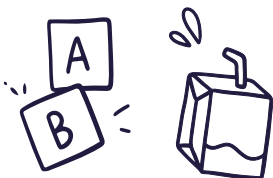
O CAMBRIA I'CH GYRFA

- Ymarferydd Chwarae
- Ymarferydd Meithrinfa
- Seicolegydd
- Gweithiwr Ieuenctid

WYDDOCH CHI?

Mae galw cyson am
weithwyr gofal plant,
ac mae disgwyl i'r twf
mewn swyddi barhau.

Ffynhonnell: Prospects.ac.uk



Gofal Plant, Astudiaethau Plentyndod a Gwaith Chwarae

GLANNAU DYFRDWY | IÂL

**Ydych chi wedi bod eisiau gweithio gyda
plant erioed ac yn teimlo y gallwch chi wneud
gwahaniaeth i'w bywydau? Efallai y bydd gyrfa
mewn gofal plant ac addysg yn addas i chi.**

Mae'r diwydiant gofal plant yn sector gwerth chweil a
chyffrous i weithio ynddi. Bydd ein cyrsiau yn sicrhau
bod gennych y sgiliau arbenigol sydd eu hangen arnoch
chi i ateb anghenion newidiol y sector ac i weithio yn y
maes hwn.

Mae'r cyrsiau gofal plant yn seiliedig ar brofiad gwaith.
Byddwch yn cael eich cefnogi gan ein tiwtoriaid/aseswyr
arbenigol a fydd yn gweithio gyda chi i ddatblygu eich
gwybodaeth a'ch sgiliau wrth ofalu am blant ynghyd â
chefnogi eu dysgu a'u datblygiad.



**EIN
PARTNERIAID
CYFLOGWYR:**



**Ydych chi'n cael cymorth ychwanegol yn yr ysgol?
Ewch i dudalen 14**

Gwasanaethau Cyhoeddus mewn Lifrai

TAPIWCH NEU CLICIWCH YMA



i weld gwybodaeth
am ein cyrsiau ac i
wneud cais

CYRSIAU GRADD

ar gael yn y pwnc hwn -
gweler tudalen 100

DYSGU YN GYMRAEG

ar gael ar gyfer y pwnc
hwn - gweler tudalen 16

O CAMBRIA I'CH GYRFA

- Y Lluoedd Arfog
- Y Gwasanaeth
Ambiwllans
- Llu'r Ffiniau
- Y Gwasanaeth
Carchardai
- Y Gwasanaethau Tân

WYDDOCH CHI?

Mae yna nifer o
gyfleoedd i ddatblygu
gyrfa ac arbenigo,
fel rolau mewn
gwrthderfysgaeth,
fforensig, a swyddi
arwain o fewn y
gwasanaethau.

Ffynhonnell: Prospects.ac.uk

GLANNAU DYFRDWY | IÂL

Beth bynnag yw eich uchelgais, bydd dilyn cwrs Gwasanaethau Cyhoeddus mewn Lifrai yn Cambria yn gallu mynd â chi ar hyd y llwybr iawn at yrfa werth chweil yn gwneud swydd rydych chi'n ei charu, i sicrhau eich bod yn cyflawni eich potensial.

O Lefel Mynediad i Lefel Prifysgol, cechw gyfle i feithrin y sgiliau a'r wybodaeth sydd eu hangen arnoch i gael swydd yn y Gwasanaethau Cyhoeddus mewn Lifrai. Mae gan ein tiwtoriaid brofiad helaeth gyda'r Lluoedd Arfog, yr Heddlu a'r sector Cyfiawnder Troseddol. Mae gennym gysylltiadau ardderchog â'r gwasanaethau tân, lluoedd heddlu lleol, gwasanaethau cyfnod prawf, carchardai EF a gwasanaethau pharafeddygon. Mae'r cysylltiadau hyn yn helpu i sicrhau eich bod yn cael profi'r ystod lawn o swyddi'r sector gwasanaethau cyhoeddus mewn lifrai.



**EIN
PARTNERIAID
CYFLOGWYR:**



**DARPARIAETH CLUDIANT Â CHYMHORTHDAL* I FYFYRWYR
LLAWN AMSER 16-18 OED, SY'N BYW MWY NA 3 MILLTIR I FFWRDD**

*yn amodol ar gymhwysedd, ewch i dudalen 10 am fanylion

TAPIWCH NEU CLICIWCH YMA



i weld gwybodaeth
am ein cyrsiau ac i
wneud cais

O CAMBRIA I'CH GYRFA

- Prifysgol
- Cemegydd
Dadansoddol
- Gwyddonydd
Biofeddygol
- Swyddog Lleoliad y
Trosedd
- Gwyddonydd Fforensig
- Radiograffydd
Fforensig
- Technegydd Patholeg
- Dadansoddydd Data
- Tocsicolegydd

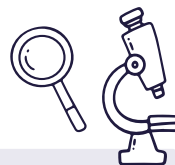
WYDDOCH CHI?

Mae'r galw am
wyddonwyr fforensig yn
y DU yn tyfu oherwydd
datblygiadau technoleg
a chymhlethdod
cynyddol troseddu.
Mae'r Rheoleiddiwr
Gwyddoniaeth Fforensig
yn tynnu sylw at
yr angen am fwy o
weithwyr proffesiynol
wedi'u hyfforddi i
sicrhau gwasanaethau
fforensig o ansawdd
uchel yn y system
cyfiawnder troseddol.

Ffynhonnell: Prospects.ac.uk

Gwyddoniaeth - Ymchwilio Fforensig a Throseddol

IÂL



Os ydych chi'n chwilio am yrfa gyffrous mewn swydd wyddonol ym meysydd fforensig ac ymchwiliadau troseddol, yna dyma'r cwrs i chi.

Mae gyrfa yn y diwydiant hwn yn galluogi'r rhai hynny sy'n caru gwyddoniaeth, sy'n drefnus ac sy'n mwynhau datrys problemau ddefnyddio amrywiaeth o dechnegau gwyddonol i helpu i ddatrys anghydfodau cyfreithiol a phrofi euogrwydd neu ddiiniweidrwydd y rhai sy'n cael eu hamau o droseddau.

Mae'r cwrs yn ystyried sut mae tystiolaeth yn cael ei chasglu, ei dadansoddi a'i rhannu er mwyn gwneud penderfyniadau gwybodus a datrys problemau.

Bydd Prifysgol Wrecsam yn cefnogi'r myfyrwyr sy'n astudio'r cwrs hwn, a bydd disgwyl iddynt gymryd rhan mewn lleoliadau prosiect yn ogystal â chael eu haddysgu gan arbenigwyr diwydiant.



**Ydych chi'n cael cymorth ychwanegol yn yr ysgol?
Ewch i dudalen 14**

Iechyd a Gofal Cymdeithasol

GLANNAU DYFRDWY | IÂL

TAPIWCH NEU CLICIWCH YMA



i weld gwybodaeth
am ein cyrsiau ac i
wneud cais

PRENTISIAETHAU

ar gael yn y pwnc hwn -
gweler tudalen 54

O CAMBRIA P'CH GYRFA

- Nyrs
- Bydwraig
- Nyrs Plant
- Gweithiwr Iechyd
- Gweithiwr Cymdeithasol
- Ffisiotherapydd
- Parafeddyg
- Athro / Athrawes

WYDDOCH CHI?

Mae'r galw am
weithwyr iechyd a
gofal cymdeithasol yn
cynyddu, gan ragweld
y bydd angen 650,000
yn fwy o weithwyr gofal
erbyn 2035.

Ffynhonnell: Gov.uk



Os ydych chi'n unigolyn tosturiol sy'n mwynhau helpu pobl, efallai y bydd gyrfa yn y sector gofal yn addas i chi. Mae'r diwydiant gofal yn faes gwerth chweil a chyffrous i weithio ynddo.

Beth am astudio yng Nglannau Dyfrdwy neu lâl yn ein Hacademi Gofal Iechyd a Therapiau gwerth £14 miliwn mewn wardiau efelychiedig am brofiad bywyd go iawn.

Bydd tiwtoriaid profiadol yn eich paratoi chi i weithio yn y sector Iechyd a Gofal Cymdeithasol. Byddwch yn astudio ystod o bynciau i ddatblygu a dangos eich gwybodaeth, eich sgiliau a'ch dealltwriaeth yng nghyd-destun gwasanaethau iechyd a gofal cymdeithasol. Mae'r pynciau hyn yn cynnwys egwyddorion gofal ac egwyddorion arferion gofal ac arferion diogel, ffactorau sy'n effeithio twf a datblygiad unigol, effaith ar anghenion gofal a chymorth, hyrwyddo hawliau, cynorthwyo unigolion sy'n agored i niwed a gweithio yn y sector gofal iechyd.

Mae elfen lleoliad gwaith sylweddol yn gysylltiedig â'r cwrs lefel uwch, a bydd gofyn i chi gwblhau o leiaf 100 awr o waith mewn lleoliad perthnasol.

Bydd myfyrwyr Lefel 3 yn cyflawni Diploma Sylfaen ym Mlwyddyn 1 a'r Diploma Estynedig ym Mlwyddyn 2.



EIN
PARTNERIAID
CYFLOGWYR:



**DARPARIAETH CLUDIANT Â CHYMHORTHDAL* I FYFYRWYR
LLAWN AMSER 16-18 OED, SY'N BYW MWY NA 3 MILLTIR I FFWRDD**

*yn amodol ar gymhwysedd, ewch i dudalen 10 am fanylion

Lletygarwch ac Arlwyo



IÂL

TAPIWCH NEU CLICIWCH YMA



i weld gwybodaeth
am ein cyrsiau ac i
wneud cais

CYRSIAU GRADD

ar gael yn y pwnc hwn -
gweler tudalen 100

PRENTISIAETHAU

ar gael yn y pwnc hwn -
gweler tudalen 54

O CAMBRIA I'CH GYRFA

- Rheolwr Bwyty
- Gweithgynhyrchydd Bwyd a Diod
- Rheolwr Bar
- Datblygwr Cynnyrch
- Chef
- Rheolwr Gwesty

WYDDOCH CHI?

Mae'r diwydiant
lletygarwch ac arlwyo
yn y DU yn ffynnu,
gyda dros 3.2 miliwn
o swyddi ar gael, o
gogyddion a rheolwyr
gwestai i gynllunwyr
digwyddiadau ac
arlwywyr.

Ffynhonnell: UK Hospitality

Oes gennych chi angerdd am fwyd a diod? Mae'r sector lletygarwch ac arlwyo yn un o'r rhai mwyaf ac amrywiol yn y byd.

Mae gennym ni ystod o gyrsiau i'ch helpu chi i symud
ymlaen yn y diwydiant cyffrous hwn a allai olygu y
byddwch chi'n gweithio yn unrhyw le yn y byd.

Byddwch yn ennill profiad ymarferol yn ein Cegin
cynhyrchu a'n Bwyty iâl lle mae prydau yn cael eu
paratoi a'u gweini i'r cyhoedd. Roedd Cambria hefyd yn
un o'r llysgenhadon cyntaf ar gyfer y wobr Efydd mewn
Lletygarwch ac Arlwyo fel rhan o Gynllun Llysgenhadon
Wrecsam, sy'n dal i gael ei gyflwyno heddiw.

Cegin Savoy

Mae Cegin Savoy yn ganolfan ragoriaeth hyfforddiant
coginio ar gyfer dysgwyr Lletygarwch ac Arlwyo
Coleg Cambria, mewn partneriaeth gyda'r enwog
Ymddiriedolaeth Addysgol Savoy.

Mae dysgwyr yn ennill sgiliau cynhwysfawr mewn paratoi
bwyd ac arbenigedd coginio gan sicrhau eu bod yn
cyflawni eu nodau gyrfa ac yn llwyddo yn y diwydiant
lletygarwch hynod gystadleuol a gwerth chweil.



EIN
PARTNERIAID
CYFLOGWYR:



Ydych chi'n cael cymorth ychwanegol yn yr ysgol?
Ewch i dudalen 14

Mynediad i Addysg Uwch

GLANNAU DYFRDWY | IÂL



TAPIWCH NEU CLICIWCH YMA



i weld gwybodaeth
am ein cyrsiau ac i
wneud cais

CYRSIAU GRADD

ar gael yn y pwnc hwn -
gweler tudalen 100

O CAMBRIA P'CH GYRFA

- Gwaith Cymdeithasol
- Busnes
- Gwaith Ieuenctid a Chymunedol
- Nyrsio/Bydwreigiaeth
- Addysgu
- Iechyd a Gofal Cymdeithasol

WYDDOCH CHI?

Mae cyrsiau mynediad i AU yn cynnig llwybr symlach i addysg uwch, gan gymryd yr hyn a fyddai'n draddodiadol yn cymryd sawl blwyddyn, a'i grynhoi mewn rhaglen ffocws, un flwyddyn. Mae'r dull dwys hwn nid yn unig yn arbed amser ond hefyd yn paratoi myfyrwyr gyda'r sgiliau a'r hyder sydd eu hangen i ffynnu mewn astudiaethau lefel gradd a dilyn gyrfaoedd gwerth chweil.

Ffynhonnell: Accesstohe.ac.uk

Yn Cambria, mae pob un o'n rhaglenni Mynediad i Addysg Uwch (AU) AM DDIM. Maent yn eich paratoi at astudio gradd ac maent wedi cael eu cynllunio ar gyfer pobl a adawodd yr ysgol heb y cymwysterau arferol.

Mae'r cyrsiau yn cynnig llwybr blwyddyn o hyd i astudiaethau lefel prifysgol sy'n arwain at nifer o wahanol yrfaeodd. Mae'r cyrsiau ar gael i fyfyrwyr sydd â phrofiad helaeth o fywyd ers iddynt adael yr ysgol. Mae llawer o'n myfyrwyr Mynediad i AU wedi mynd ymlaen i lwyddo yn y brifysgol ac yna dilyn gyrfaoedd newydd na fyddent erioed wedi breuddwydio amdanynt.

Rydym yn cyflwyno ein cyrsiau yn hyblyg, gan gynnwys cyrsiau Mynediad lle gallwch fynd i sesiynau ar y safle 4 diwrnod yr wythnos. Rydym hefyd yn cynnig dysgu cyfun lle byddwch yn mynd ar y safle 1 diwrnod yr wythnos a'r gweddill o bell yn eich amser eich hun. Gallwch astudio mewn ffordd sy'n addas i chi!



**DARPARIAETH CLUDIANT Â CHYMHORTHDAL* I FYFYRWYR
LLAWN AMSER 16-18 OED, SY'N BYW MWY NA 3 MILLTIR I FFWRDD**

*yn amodol ar gymhwysedd, ewch i dudalen 10 am fanylion

Peirianeg - Cerbydau Modur

FFORDD Y BERS | GLANNAU DYFRDWY

TAPIWCH NEU CLICIWCH YMA



i weld gwybodaeth
am ein cyrsiau ac i
wneud cais

PRENTISIAETHAU

ar gael yn y pwnc hwn -
gweler tudalen 54

O CAMBRIA I'CH GYRFA

- Mecanydd
- Diagnosteg Uwch
- Technegydd Cerbydau Modur
- Campau Moduro
- Arbenigwr Atgyweirio Cyrff Cerbydau
- Peiriannydd Ansawdd
- Hunangyflogaeth

WYDDOCH CHI?

Rhagwelir y bydd
40,000 o swyddi
newydd yn cael eu creu
yn y sector modurol
erbyn 2030.

Ffynhonnell: Society of Motor
Manufacturers and Traders (SMMT)



Cambria yw un o ganolfannau hyfforddiant modurol mwyaf llwyddiannus y DU. Mae'n cynnig cymwysterau cynnal a chadw a thrwsio cerbydau ar bob lefel, gan gynnwys cymwysterau gosod yn gyflym a cherbydau hybrid.

Byddwch yn dysgu gan ddefnyddio'r dechnoleg ddiweddaraf. Bydd arbenigwyr y diwydiant yn eich helpu i feithrin eich sgiliau gwasanaethu cerbydau (hybrid a thrydanol), hyfforddiant diagnostig a thymheru aer. Yn dibynnu ar eich cwrs neu'ch prentisiaeth, byddwch yn dysgu sut i wneud diagnosis o ddiffygion mwy cymhleth, atgyweirio unedau mawr. Byddwch hefyd yn dysgu am weithdrefnau profi ac atgyweirio systemau injan, fframiau siasi, trawsyriannau a systemau trydanol.

Cewch ddysgu yn ein cyfleusterau gweithdy realistig, sy'n cynnwys offer safonol y diwydiant, gan gynnwys baeau glanhau ceir a manau diagnostig.

Mae'r rhan fwyaf o fyfyrwyr yn symud ymlaen yn uniongyrchol i gyflogaeth yn y diwydiant ar ôl gorffen yn y coleg ac mae rhai yn mynd i'r brifysgol. Rŵan yw'r amser i ymuno â'r diwydiant cyffrous hwn!



EIN
PARTNERIAID
CYFLOGWYR:



Dickens



eStar.

**Ydych chi'n cael cymorth ychwanegol yn yr ysgol?
Ewch i dudalen 14**

Peirianeg - Gweithgynhyrchu, a Chynnal a Chadw

FFORDD Y BERS | GLANNAU DYFRDWY

TAPIWCH NEU CLICIWCH YMA



i weld gwybodaeth
am ein cyrsiau ac i
wneud cais

CYRSIAU GRADD

ar gael yn y pwnc hwn -
gweler tudalen 100

PRENTISIAETHAU

ar gael yn y pwnc hwn -
gweler tudalen 54

O CAMBRIA I'CH GYRFA

- Peiriannydd Awyrennau
- Peiriannydd Cynnal a Chadw
- Peiriannydd Gweithgynhyrchu
- Peiriannydd Mecanyddol
- Peiriannydd Trydanol

WYDDOCH CHI?

Mae gweithwyr
gweithgynhyrchu yng
Nghymru yn ennill,
ar gyfartaledd, 28.3%
yn fwy na'r cyflog
cyfartalog cyffredinol yn
y rhanbarth.

Ffynhonnell: Make UK

Mae ein Canolfan Ragoriaeth Peirianeg yng Nglannau Dyfrdwy ac ein Canolfan Technoleg Peirianeg yn Ffordd y Bers yn rhai o'r cyfleusterau hyfforddi mwyaf llwyddiannus sy'n arwain y sector yn y Deyrnas Unedig.

Mae gan Cambria gysylltiadau cadarn gyda busnesau peirianeg, i'ch galluogi chi i ddatblygu eich gyrfa yn y maes hwn. Byddwch yn dysgu gan ddefnyddio'r cyfarpar diweddaraf fel peiriannau Rheoli Rhifiadol Cyfrifiadurol (CNC), roboteg, hydroleg, niwmateg a rigiau electronig. Yn dibynnu ar eich cwrs neu brentisiaeth gallwch ddysgu amrywiaeth o dechnegau mecanyddol a thrydanol. Mae'r rhain yn cynnwys peirianeg awyrofod, cynnal a chadw mecanyddol a thrydanol, CAD, gwyddoniaeth fecanyddol, peirianeg electronig a gweithgynhyrchu.



EIN
PARTNERIAID
CYFLOGWYR:

AIRBUS

TATA STEEL

JCB

kronospan

TOYOTA
MANUFACTURING UK



**DARPARIAETH CLUDIANT Â CHYMHORTHDAL* I FYFYRWYR
LLAWN AMSER 16-18 OED, SY'N BYW MWY NA 3 MILLTIR I FFORDD**

*yn amodol ar gymhwysedd, ewch i dudalen 10 am fanylion

Peirianeg - Gwneuthuro a Weldio



TAPIWCH NEU CLICIWCH YMA



i weld gwybodaeth
am ein cyrsiau ac i
wneud cais

CYRSIAU GRADD

ar gael yn y pwnc hwn -
gweler tudalen 100

PRENTISIAETHAU

ar gael yn y pwnc hwn -
gweler tudalen 54

O CAMBRIA I'CH GYRFA

- **Weldiwr**
- **Gweithiwr Haearn**
- **Ffitiwr Pibellau**
- **Cyfosodwr a
Gwneuthurwr**
- **Gweithiwr Llenfetel**

WYDDOCH CHI?

Mae galw cyson am
weldio ar draws ystod
eang o ddiwydiannau
a all ei wneud yn yrfa
broffidiol iawn.

Ffynhonnell: Checktrade



FFORDD Y BERS | GLANNAU DYFRDWY

Mae gwneuthuro a weldio yn galluogi i strwythurau metel gael eu gwneud i ystod o siapiau a meintiau ac maent yn rhan enfawr o lawer o ddiwydiannau, fel peirianeg, adeiladu, morol a rhagor.

Bydd cyrsiau Gwneuthuro a Weldio yn Cambria yn eich galluogi i ddysgu sgiliau mewn gweithdai arbenigol sy'n cael eu haddysgu gan staff wedi'u hyfforddi yn y diwydiant.

Gwneuthuro

Mae gwneuthuro metel yn cyfeirio at adeiladu strwythurau metel. Caiff hyn ei wneud drwy amrywiaeth o brosesau gan gynnwys torri, plygu, proffilio, weldio a chydod. Gall metel megis dur, alwminiwm a metelau fferrus ac anfferrus gael eu defnyddio yn y broses gwneuthuro.

Weldio

Yna caiff y metel parod o'r broses gwneuthuro ei weldio gyda'i gilydd gan ddefnyddio amrywiaeth o dechnegau a gweithdrefnau. Mae prosesau weldio yn aml yn cynnwys 'arc', sef techneg weldio sy'n defnyddio cyflenwad pŵer er mwyn creu arc trydan rhwng yr electrod ar y rhoden weldio a'r deunydd ei hun.



EIN
PARTNERIAID
CYFLOGWYR:



**Ydych chi'n cael cymorth ychwanegol yn yr ysgol?
Ewch i dudalen 14**



TAPIWCH NEU CLICIWCH YMA



i weld gwybodaeth am ein cyrsiau ac i wneud cais

O CAMBRIA P'CH GYRFA

- **Byw â chymorth neu'n annibynnol**
- **Symud ymlaen i Addysg Bellach**
- **Cyflogaeth gyda thâl, gyda chymorth neu'n wirfoddol**

WYDDOCH CHI?

Mae cyrsiau Sgiliau Byw'n Annibynnol yn gwella ansawdd bywyd unigolion ag anghenion corfforol neu feddyliol yn sylweddol. Mae'r cyrsiau hyn yn datblygu sgiliau hanfodol ar gyfer rheoli gweithgareddau dyddiol, gan arwain at fwy o hunanhyder.

Ffynhonnell: National Disability Authority

SYLWER:

Mae angen cyflwyno ceisiadau am raglenni Sgiliau Byw'n Annibynnol erbyn diwedd mis Ebrill er mwyn i ni allu cynnig proses pontio trylwyr a helaeth i'r coleg i ddysgwyr.

Mae'r cyrsiau hyn yn addas i chi os ydych chi'n 16-24 oed a gydag anghenion dysgu a/ neu anableddau ac eisiau archwilio a datblygu sgiliau ar gyfer bywyd a gwaith.

Mae ein hystod eang o lwybrau Sgiliau Bywyd yn eich galluogi i feithrin eich sgiliau personol, cymdeithasol a bod yn annibynnol, wrth wella cyfleoedd i fynd ymlaen at waith a/neu astudio ymhellach.

Ar ein safle Llaneurgain, byddwch yn ennill sgiliau gwaith go iawn mewn ystod o feysydd fel gofal anifeiliaid, sgiliau gweithdy, iechyd a harddwch, glanhau ceir, technoleg gwybodaeth a gweinyddu a manwerthu.

Mae Sgiliau Byw'n Annibynnol yn cael eu haddysgu drwy weithgareddau ymarferol fel coginio, sgiliau domestig, trin arian a bod yn aelod o'r gymuned.

Mae sesiynau ymwybyddiaeth ofalgar, chwaraeon hygyrch a phrosiectau cymunedol yn cael eu defnyddio i addysgu Datblygiad Personol. Efallai byddwch hefyd yn dewis cymryd rhan yn ein Rhaglen Dug Caeredin.



DARPARIAETH CLUDIANT Â CHYMHORTHDAL* I FYFYRWYR LLAWN AMSER 16-18 OED, SY'N BYW MWY NA 3 MILLTIR I FFWRDD

*yn amodol ar gymhwysedd, ewch i dudalen 10 am fanylion

Technolegau Digidol, Cyfrifiadura a TG

GLANNAU DYFRDWY | IÂL

TAPIWCH NEU CLICIWCH YMA



i weld gwybodaeth
am ein cyrsiau ac i
wneud cais

CYRSIAU GRADD

ar gael yn y pwnc hwn -
gweler tudalen 100

PRENTISIAETHAU

ar gael yn y pwnc hwn -
gweler tudalen 54

O CAMBRIA I'CH GYRFA

- Peiriannydd Meddalwedd
- Lluniwr Apiau
- Dylunydd Gemau
- Cymorth TG
- Dadansoddwr data

WYDDOCH CHI?

Sector technoleg y
DU yw'r ecosystem
technoleg gorau yn
Ewrop, a'r trydydd
mwyaf gwerthfawr yn
y byd - cyrhaeddodd
sector technoleg y
DU werth marchnad
cyfunol o \$1.1 triliwn
yn Chwarter 1 2024,
cyflawniad nodedig i
dechnoleg y DU.

Ffynhonnell: Tech Nation

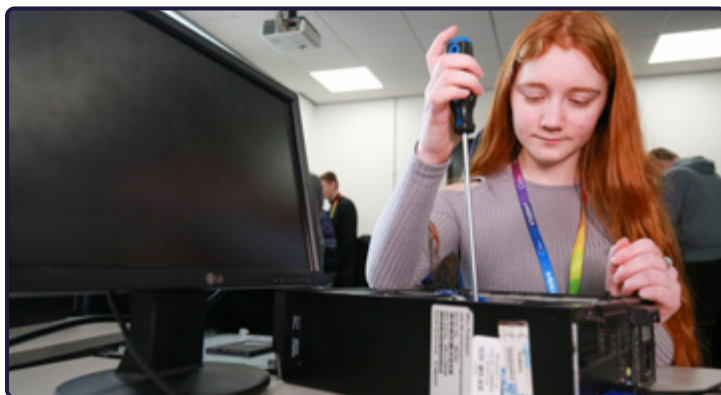


Oes gennych chi ddiddordeb mawr mewn cyfrifiaduron a'r byd digidol?

Mae astudio Technolegau Digidol yn Cambria yn eich galluogi i weithio gyda chynhyrchion arloesol a thechnoleg ddiweddaraf mewn un o'r sectorau sy'n cynyddu cyflymaf yn y byd. Mae ein tiwtoriaid yn arbenigwyr yn y diwydiant, ac yn barod i rannu eu profiad gyda chi, gan eich rhoi chi yn y lle gorau posib i wneud y gorau o'r amgylchedd digidol hwn.

Mae cael gyrfa yn y sector digidol mor amrywiol â'r maes yr ydych chi'n mynd iddo. Fel Technegydd Cymorth TG llinell gyntaf, gallech fod yn gyfrifol am ddelio ag amryw o namau yn ddyddiol, tra gallai Dylunydd Gwe weithio ar brosiectau hirdymor gyda chleientiaid i sicrhau bod eu hanghenion yn cael eu diwallu'n llwyr. Yn berthnasol i nifer fawr o ddiwydiannau, o dechnoleg i weithgynhyrchu i ofal iechyd a mwy, bydd y cyrsiau hyn yn rhoi'r sgiliau hanfodol sydd eu hangen arnoch chi yn y gweithle modern.

Beth bynnag ydych chi'n canolbwyntio arno yn eich gyrfa - seiberddiogelwch, deallusrwydd artifffisial, datblygu gemau, rhaglennu, gwyddor data, neu ystod eang o feysydd eraill - bydd y cyrsiau Technolegau Digidol yn Cambria yn rhoi sylfaen gadarn i chi.



Ydych chi'n cael cymorth ychwanegol yn yr ysgol?
Ewch i dudalen 14

Teithio a'r Economi Ymwelwyr

IÂL

TAPIWCH NEU CLICIWCH YMA



i weld gwybodaeth am ein cyrsiau ac i wneud cais

CYRSIAU GRADD

ar gael yn y pwnc hwn - gweler tudalen 100

O CAMBRIA P'CH GYRFA

- Asiant Twristiaeth
- Criw Caban
- Rheolwr Atyniadau
- Rheolwr Gwesty
- Cynrychiolydd Tramor
- Rheolwr Digwyddiadau
- Arweinydd Teithiau

WYDDOCH CHI?

Mae'r diwydiant teithio a thwristiaeth yn tyfu'n gyflym ac yn cefnogi 3.8 miliwn o swyddi yn y DU.

Ffynhonnell: ABTA



Teithio a Thwristiaeth yw un o'r diwydiannau sy'n tyfu cyflymaf yn y byd ac mae'n cynnig dewis enfawr o gyfleoedd cyflogaeth a theithio. Gyda'r hyfforddiant priodol yma yn Cambria, gallwch fod yn rhan ohono.

Bydd ein cyrsiau'n eich paratoi ar gyfer gyrfaoedd byd-eang cyffrous fel bod yn gynrychiolydd tramor neu'n aelod o griw caban, yn ogystal â swyddi yn y sector twristiaeth sy'n tyfu yn Wrecsam, Cymru a ledled y Deyrnas Unedig.

Bydd arbenigwyr yn y diwydiant yn eich addysgu yn ein cyfleusterau arbenigol, sy'n cynnwys ystafell addysgu ymarferol, a byddwch yn defnyddio'r dechnoleg ddiweddaraf. Byddwch yn ennill amrywiaeth eang o sgiliau trosglwyddadwy y gallwch eu defnyddio yn eich gyrfa yn y dyfodol. Mae ymweliadau a theithiau'n rhan bwysig o'n cyrsiau ac os ydych chi 18 oed neu'n hŷn, efallai byddwch yn cael cyfle i gwblhau profiad gwaith dramor.

EIN
PARTNERIAID
CYFLOGWYR:



LEONARDO



DARPARIAETH CLUDIANT Â CHYMHORTHDAL* I FYFYRWYR LLAWN AMSER 16-18 OED, SY'N BYW MWY NA 3 MILLTIR I FFWRDD

*yn amodol ar gymhwysedd, ewch i dudalen 10 am fanylion

Trin Gwallt a Thorri Gwallt Dynion



GLANNAU DYFRDWY | IÂL

TAPIWCH NEU CLICIWCH YMA



i weld gwybodaeth am ein cyrsiau ac i wneud cais

PRENTISIAETHAU

ar gael yn y pwnc hwn - gweler tudalen 54

O CAMBRIA I'CH GYRFA

- Steilydd Gwallt
- Steilydd Y Cyfryngau a Theledu
- Asesydd Trin Gwallt
- Rheolwr Salon
- Darlithydd/Hyfforddwr
- Barbwr

WYDDOCH CHI?

Mae'r diwydiant gwallt yn dal i dyfu gyda thechnoleg a chynnyrch arloesol. O dechnegau lliwio gwallt uwch fel balayage ac ombre i driniaethau arloesol yn defnyddio nanodechnoleg, byddwch ar y blaen o ran tueddiadau harddwch a ffasiwn.

Ffynhonnell: National Hairdressers' Federation

Mae cyrsiau trin gwallt yn eich paratoi chi i weithio yn un o'r diwydiannau mwyaf celfydd a ffasiynol. Os gallwch chi weld eich hun yn gweithio'n broffesiynol yn y diwydiant creadigol, cyffrous hwn, efallai y bydd trin gwallt yn addas i chi.

Byddwch yn dysgu ystod o wybodaeth dechnegol a chreadigol, wrth feithrin sgiliau hanfodol gwasanaethau i gwsmeriaid yn ein salon fasnachol. Bydd arbenigwyr y diwydiant yn eich addysgu yn ein cyfleusterau arbenigol modern. Yn ein salonau, rydym yn defnyddio brandiau blaenllaw'r diwydiant fel L'Oréal Professional ac Avlon, cynnyrch o safon uchel i wallt â chyrls neu wead. Rydym hefyd yn defnyddio'r cyfarpar diweddaraf i'ch paratoi ar gyfer y gweithle.

Byddwch hefyd yn meithrin eich sgiliau manwerthu i sicrhau eich bod yn rhoi'r profiad gorau i'ch cleientiaid.



EIN
PARTNERIAID
CYFLOGWYR:



**Ydych chi'n cael cymorth ychwanegol yn yr ysgol?
Ewch i dudalen 14**

TAPIWCH NEU CLICIWCH YMA



i weld gwybodaeth
am ein cyrsiau ac i
wneud cais

PRENTISIAETHAU

ar gael yn y pwnc hwn -
gweler tudalen 54

O CAMBRIA P'CH GYRFA

- Therapydd Harddwch
- Rheolwr Salon
- Therapydd Cyflenwol
- Colurwr / Colurwraig

WYDDOCH CHI?

Mae therapyddion
harddwch a cholurwyr
yn aml yn dod o hyd
i waith ar longau
mordeithio, sy'n
caniatáu iddynt deithio
wrth iddynt weithio.
Yn ogystal, mae nifer
o gyfleoedd yn y
sector cyfryngau, gan
gynnwys gweithio ar
setiau ffilmiau, sioeau
ffasiwn a chynyrchiadau
teledu, gan ddarparu
llwybr gyrfa hudolus
a deinamig i weithwyr
proffesiynol ifanc.

Ffynhonnell: UCAS

EIN
PARTNERIAID
CYFLOGWYR:



Therapiau Harddwch, Sba a Chyflenwol

GLANNAU DYFRDWY | IÂL



**Ydych chi'n greadigol ac yn gyfathrebwr da?
Ydych chi eisiau helpu eraill i edrych yn
dda a theimlo'n dda am eu hunain?**

Os oes gennych chi angerdd am bopeth sy'n ymwneud
â harddwch ac yn dyheu am ddysgu sgiliau newydd,
yna gallai'r diwydiant Harddwch fod yn ddelfrydol i chi.
Mae'r diwydiant harddwch angen pobl sydd â sgiliau
cyfathrebu gwych, sy'n greadigol, sy'n barod i ddysgu ac
sy'n angerddol am eu gwaith.

Bydd ein cyrsiau Therapi Harddwch yn sicrhau bod
gennych y wybodaeth a'r sgiliau i helpu cleientiaid i
edrych a theimlo'u gorau. Byddwch yn gweithio gyda
brandiau cynnyrch moethus yn ein salonau masnachol
o'r radd flaenaf i ddatblygu eich sgiliau a magu hyder.



**DARPARIAETH CLUDIANT Â CHYMHORTHDAL* I FYFYRWYR
LLAWN AMSER 16-18 OED, SY'N BYW MWY NA 3 MILLTIR I FFWRDD**

*yn amodol ar gymhwysedd, ewch i dudalen 10 am fanylion



CYRSIAU'R TIR



YSBRYDOLI LLWYDDIANT



CROESO I GYRSIAU'R TIR YN LLYSFASI

Yn Llysfasi, rydym yn arwain y diwydiant ym maes addysg y tir. Mae'r safle ym mhrdyferthwch cefn gwlad Gogledd Cymru sy'n cynnig ei hun fel yr ystafell ddosbarth berffaith ar gyfer eich cwrs astudiaethau'r tir.

Wedi'i leoli yn Rhuthun, mae'n hawdd cyrraedd y safle o ledled Gogledd a Chanolbarth Cymru, yn ogystal â Swydd Gaer, Cilgwri a Swydd Amwythig. Mae ein partneriaethau gyda chwmnïau rhanbarthol, cenedlaethol a byd-eang blaenllaw yn sicrhau bod ein hyfforddiant a'n hadnoddau yn rhagorol, a'u bod yn bodloni anghenion y diwydiant modern.



Yn ddiweddar mae Llysfasi wedi cael ailddatblygiad gwerth £8 miliwn i greu Hwb Cynaliadwyedd Dyfodol Ffermio. Mae hyn yn cynnwys labordai pridd, theatr arddangos, caffï a pharthau dysgu. Mae'r cyfleusterau hyn yn ein helpu ni i gynorthwyo ein dysgwyr a'r gymuned amaethyddol ehangach yn llawn wrth iddynt ganolbwyntio ar ffermio cynaliadwy ar gyfer y dyfodol.

Mae'r hwb yn llawn offer i alluogi partneriaid diwydiant ym meysydd peirianeg, coedwigaeth a rheoli cefn gwlad i ddangos y dechnoleg ddiweddaraf a datblygiadau yn eu diwydiannau.

Yn Llysfasi, mae llwyddiant ein myfyrwyr yn flaenoriaeth i ni. Mae ein tîm o staff ymroddedig yma i ysbrydoli, ysgogi, herio a helpu ein dysgwyr i wneud y gorau o'u potensial, gan symud ymlaen i gyflogaeth neu Addysg Uwch ym meysydd ein diwydiannau arbenigol.

Beth allwch chi ei astudio yn Llysfasi?

- Peirianeg Amaethyddol
- Amaethyddiaeth
- Rheoli Coedwigaeth a Chefn Gwlad

Darllenwch y tudalennau cyrsiau i gael rhagor o fanylion.



DYSGU YN GYMRAEG

Mae cyrsiau ar gael trwy gyfrwng y Gymraeg neu'n ddwyieithog.

Cymraeg



EIN SAFLEOEDD A'N CYFLEUSTERAU

LLYSFASI



Mae'r coleg yn ffermio 400 hectar yn Nyffryn Clwyd. Mae mentrau'n cynnwys defaid, gwartheg godro a chig eidion gyda'r holl fyfyrwyr yn ymgymryd â thasgau ymarferol fel rhan o'u hastudiaethau.

Mae Llysfasi'n darparu:

- Buches odro 250 o wartheg pedigri Ffrisia/Holstein
- Cysylltiadau a phartneriaethau â phrif rwydweithiau masnachwyr a gwneuthurwyr peiriannau
- Ystâd cefn gwlad, coedwig fasnachol a choetiroedd
- Ffilyd helaeth o gerbydau, tractorau, peiriannau a chyfarpar maes diweddaraf
- Canolfan addysgu amaethyddiaeth bwrpasol gyda chyfleusterau labordy
- Gweithdai Peirianeg o safon y diwydiant
- Gweithdai Coedwigaeth a Chadwraeth
- Dwy haid ddefaid - yn cynnwys Defaid Miwl Mynydd Cymreig ac Abertex
- Buches sugno

Llety yn Llysfasi

Mae'r llety yn Llysfasi yn darparu ar gyfer dynion a merched sy'n fyfyrwyr llawn amser, ac mae ar y prif safle.

Mae digonedd o le yn yr ystafelloedd o safon uchel, gydag Wifi ar gael yn rhad ac am ddim drwy'r llety. Mae gan bob bloc gyfleusterau cegin gyda thegell, tostiwr, oergell a microdon.

Mae gennym ystafell gemau hefyd sy'n cynnwys teledu sgrin lydan, bwrdd pŵl a thenis bwrdd. Gall myfyrwyr ddefnyddio ystafell ffitrwydd y coleg hefyd.

Mae gennym wardeiniaid llety i ddiogelu myfyrwyr preswyl iau ac i roi cymorth cyfeillgar i'w helpu i gwblhau'r flwyddyn. Mae'r gwardeiniaid yn trefnu teithiau i'r sinema, canolfannau hamdden a gweithgareddau eraill y mae gofyn amdanynt.

Mae Beri ar y safle yn darparu cyfleusterau arlwy, gyda phrydau poeth ac oer i fyfyrwyr preswyl a myfyrwyr nad ydynt yn breswylwyr.

TAPIWCH NEU CLICIWCH YMA



i gael taith rithwir o'r safle



Amaethyddiaeth ac Amaethyddiaeth Fanwl Gywir

LLYSFASI

TAPIWCH NEU CLICIWCH YMA



i weld gwybodaeth
am ein cyrsiau ac i
wneud cais

CYRSIAU GRADD

ar gael yn y pwnc hwn -
gweler tudalen 100

PRENTISIAETHAU

ar gael yn y pwnc hwn -
gweler tudalen 54

DYSGU YN GYMRAEG

ar gael ar gyfer y pwnc
hwn - gweler tudalen 16

WYDDOCH CHI?

Mae'r cwrs hwn yn
paratoi myfyrwyr
i arloesi mewn
amaethyddiaeth, gan
ddefnyddio technegau
ffermio manwl gywir i
fynd i'r afael â heriau
byd-eang fel diogelwch
bwyd a newid hinsawdd,
a chyfrannu at ddyfodol
mwy cynaliadwy.

Ffynhonnell: Prospects.ac.uk

**Bydd ein rhaglen Amaethyddiaeth yn eich
ysbrydoli i fod yn llwyddiannus wrth feithrin y
sgiliau technegol sydd eu hangen arnoch chi yn
y diwydiant amaethyddol modern.**

Mae Coleg Cambria Llysfasi wedi bod yn darparu
cyrsiau Amaethyddiaeth ers dros ganrif. Fel canolfan
ragoriaeth mae ein cyfleusterau'n datblygu drwy'r amser,
o'r peiriannau mwyaf manwl a thechnoleg anifeiliaid i
adeiladau a systemau data.

Gallwn gynnig yr hyfforddiant diweddaraf ar gyfer yr
holl sectorau allweddol yn y Deyrnas Unedig, gyda staff
proffesiynol ymroddedig, staff wedi'u hyfforddi yn y
diwydiant, rhanddeiliaid cadwyn gyflenwi yn y diwydiant
a chymorth ardderchog a fydd yn darparu'r addysg o
ansawdd gorau y gellir ei gynnig mewn rhan hardd o'r wlad.



EIN PARTNERIAID CYFLOGWYR:



**DARPARIAETH CLUDIANT Â CHYMHORTHDAL* I FYFYRWYR
LLAWN AMSER 16-18 OED, SY'N BYW MWY NA 3 MILLTIR I FFWRDD**

*yn amodol ar gymhwysedd, ewch i dudalen 10 am fanylion



LLYSFASI

TAPIWCH NEU CLICIWCH YMA



i weld gwybodaeth
am ein cyrsiau ac i
wneud cais

PRENTISIAETHAU

ar gael yn y pwnc hwn -
gweler tudalen 54

O CAMBRIA I'CH GYRFA

- **Coedwigwr a Rheolwr Coetiroedd**
- **Tirfesyrydd Coed**
- **Tyfwwr Coed**
- **Ceidwad Cefn Gwlad neu Fywyd Gwylt**

WYDDOCH CHI?

Mae gyrfaoedd amrywiol ar gyfer dysgwyr coedwigaeth a rheoli cefn gwlad mewn rheoli coedwigoedd, cadwraeth parc cenedlaethol, eco-dwrstiaeth ag ymgynghori amgylcheddol - gyda chyfleoedd i weithio mewn lleoliadau trefol a gwledig.

Ffynhonnell: Prospects.ac.uk

Oes gennych chi ddiddordeb gweithio mewn cefn gwlad, rheoli amgylcheddau cefn gwlad, coetiroedd a choedwigoedd? Mae gan Llysfasi un o'r adnoddau ymarferol gorau sydd ar gael.

Wedi'i lleoli mewn 400 hectar o ystâd gan gynnwys 50 hectar o goetiroedd cadwraeth pwrpasol, planhigfeydd coedwigaeth fasnachol a choed amwynder, mae gan Llysfasi fflora a ffawna eithriadol gydag amrywiaeth eang o rywogaethau naturiol, bywyd gwylt a llystyfiant.

Rydym yn cynnig ystod o raglenni cefn gwlad ar gyfer pobl sydd â diddordeb yn y celfyddydau rheoli ystadau gwledig a chefn gwlad, cadwraeth bywyd gwylt, coedwigaeth a choedyddiaeth masnachol neu yrfaedd mwy domestig mewn llawfeddygaeth coed.

Diploma Tilhill mewn Rheoli Coedwigoedd a Choetiroedd

Mae Llysfasi mewn partneriaeth â Tilhill, y cwmni mwyaf mewn rheoli coedwigoedd yn y Deyrnas Unedig wedi creu'r Diploma Tilhill mewn Rheolaeth Coedwigoedd a Choetiroedd. Mae'r Diploma wedi ei rannu yn 2 gam penodol, gan ddechrau ar Lefel 3.



**EIN
PARTNERIAID
CYFLOGWYR:**



**Ydych chi'n cael cymorth ychwanegol yn yr ysgol?
Ewch i dudalen 14**



TAPIWCH NEU CLICIWCH YMA



i weld gwybodaeth
am ein cyrsiau ac i
wneud cais

DYSGU YN GYMRAEG

ar gael ar gyfer y pwnc
hwn - gweler tudalen 16

O CAMBRIA I'CH GYRFA

- Peiriannydd
Amaethyddol
- Peiriannydd Dylunio
- Contractwr
Amaethyddol

WYDDOCH CHI?

Mae cyrsiau Peirianeg
Amaethyddol yn
rhoi'r sgiliau i fyfyrwyr
ddatblygu datrysiadau
arloesol ar gyfer heriau
ffermio modern, fel
dylunio peiriannau,
systemau dyfrhau a
thechnolegau ffermio
awtomataidd effeithlon.

Ffynhonnell: Prospects.ac.uk

Mae ein cyrsiau Peirianeg Amaethyddol wedi'u cynllunio i roi'r sgiliau a'r wybodaeth sydd eu hangen arnoch chi i ragori yn y diwydiant hwn sy'n ehangu'n barhaus.

Mae'r gweithdy peirianeg safon y diwydiant o'r radd flaenaf gyda'r peiriannau a'r dechnoleg ddiweddaraf, ynghyd â'r fferm fasnachol 400 hectar, yn rhoi'r cyfle i chi ennill profiad ymarferol mewn amgylchedd gwaith masnachol.

Byddwch yn defnyddio'r dechnoleg arloesol ddiweddaraf, gan gynnwys peiriannau ac offer amaethyddol. Byddwch yn meithrin eich sgiliau ac yn ennill profiad fel gweithredwyr peiriannau neu fel mecanyddion. Yn ystod eich cwrs, byddwch yn edrych ar bynciau fel gweithredu peiriannau ffermio manwl gywir, awto lywio GPS, diagnosteg gyfrifiadurol arbenigol, arferion gweithdy, weldio a gwneuthuro, electroneg, hydroleg, tanwydd, brecio, llywio a systemau hongiad.

Ni yw'r darparwr a gafodd ei ddewis ar gyfer Cynllun Hyfforddiant Diploma AGCO ar gyfer Massey Ferguson, Fendt a Valtra, yn ogystal â'r Cynllun Hyfforddiant Diploma Kubota.



EIN PARTNERIAID CYFLOGWYR:



**DARPARIAETH CLUDIANT Â CHYMHORTHDAL* I FYFYRWYR
LLAWN AMSER 16-18 OED, SY'N BYW MWY NA 3 MILLTIR I FFWRDD**

*yn amodol ar gymhwysedd, ewch i dudalen 10 am fanylion

Cynllun Hyfforddiant Diploma AGCO

LLYSFASI

TAPIWCH NEU CLICIWCH YMA



i weld gwybodaeth
am ein cyrsiau ac i
wneud cais

DYSGU YN GYMRAEG

ar gael ar gyfer y pwnc
hwn - gweler tudalen 16



Rydym wedi gweithio mewn partneriaeth ag AGCO i lunio'r Cynllun Hyfforddiant Diploma AGCO. Mae'r hyfforddiant, sy'n cael ei gymeradwyo gan y diwydiant, wedi'i lunio i alluogi peirianwyr amaethyddol ifanc i symud ymlaen i swyddi mewn delwriaethau AGCO ledled y Deyrnas Unedig.

Mae'r cymhwyster yn cynnwys yr holl sgiliau, gwybodaeth a dealltwriaeth sydd eu hangen yn y diwydiant peirianeg amaethyddol. Byddwch yn astudio ystod eang o feysydd sy'n cynnwys iechyd a diogelwch, cyfrifiadau ar gyfer peirianeg gwasanaethau a phrosesau gweithdai.

Byddwch yn dysgu sut i drwsio injans, systemau cerbydau, systemau trydanol a hydrolog, profi systemau electronig, systemau trawsyriant pŵer mecanyddol, trawsyriannau a chydwywr syncro-mesh, trawsyriannau symud pŵer, a thrawsyriannau hydrostatig neu hydrofecanyddol (CVT).

Byddwch yn dysgu hefyd sut i atgyweirio peiriannau aredig neu ddrilio, peiriannau taenu, peiriannau cynaeafu cnwd porthi, a pheiriannau cynaeafu cnwd cyfunadwy neu gwreiddgnwd. Byddwch yn mwynhau profiad ymarferol gan ddefnyddio'r peiriannau diweddaraf gan Massey Ferguson, Fendt a Valtra, gan ennill sgiliau a gwybodaeth am atgyweirio'r dechnoleg ddiweddaraf a ddefnyddir mewn amaethyddiaeth a pheirianeg amaethyddol.

Mae Cynllun Hyfforddiant Diploma AGCO yn gyfle i "ennill cyflog wrth i chi ddysgu". Byddwch yn ennill sgiliau ymarferol trwy gynllun â chefnogaeth gwneuthurwr ac ystod o gymwysterau fel rhan o'ch rhaglen ddysgu, gan gynnwys:

- **Diploma Estynedig Technegol Uwch Lefel 3 mewn Peirianeg Amaethyddol**
- **Sgiliau Hanfodol mewn Rhifedd, Llythrennedd a TG**
- **Cymwysterau ychwanegol h.y. telehandler, olwynion sgraffinio, weldio ac ati.**

Gallai cwblhau'r cwrs hwn yn llwyddiannus arwain at gyflogaeth barhaol gydag un o ddelwriaethau AGCO ledled y Deyrnas Unedig mewn meysydd fel peirianeg amaethyddol, peirianeg gwasanaethau'r maes, technegwyr gweithdai, marchnata a gwerthu.

**EIN
PARTNERIAID
CYFLOGWYR:**



**Ydych chi'n cael cymorth ychwanegol yn yr ysgol?
Ewch i dudalen 14**

Cynllun Hyfforddiant Diploma Kubota

LLYSFASI

TAPIWCH NEU CLICIWCH YMA



i weld gwybodaeth
am ein cyrsiau ac i
wneud cais

DYSGU YN GYMRAEG

ar gael ar gyfer y pwnc
hwn - gweler tudalen 16



Mae Kubota yn gwmni gweithgynhyrchu peirianeg fyd-eang sy'n arbenigo mewn peirianeg safle adeiladu ac amaethyddol, a chynnal a chadw tir. Mae Kubota yn cyflogi dros 40,000 o bobl ym mhedwar ban y byd ac mae ganddo rwydwaith fyd-eang mewn dros 110 o wledydd.

Mae Cynllun Diploma Kubota yn bartneriaeth rhwng arweinwyr y diwydiant, Kubota ac arbenigwyr addysg peirianeg amaethyddol, Coleg Cambria Llysfasi. Mae cynnwys yr hyfforddiant, sydd wedi'i gymeradwyo gan y diwydiant, wedi'i lunio i alluogi peirianwyr amaethyddol ifanc i symud ymlaen i swyddi mewn delwriaethau Kubota ledled y Deyrnas Unedig.

Mae'r Cynllun Diploma Kubota yn gyfle i fod yn rhan o ddyfodol peirianeg amaethyddol ac ennill cyflog wrth i chi ddysgu. Trwy gwblhau'r diploma yn llwyddiannus, byddwch yn cyflawni cymhwyster wedi'i gymeradwyo gan y diwydiant, ochr yn ochr â meithrin sgiliau ymarferol ardderchog trwy gynllun y mae gwneuthurwr yn ei gymeradwyo ac ennill cyflog.

Byddwch yn ennill ystod o gymhwyster fel rhan o'ch rhaglen ddysgu gan gynnwys:

- **Diploma Estynedig Technegol Uwch Lefel 3 mewn Peirianeg Amaethyddol**
- **Bagloriaeth Her Sgiliau Peirianeg Amaethyddol**
- **Sgiliau Hanfodol mewn Rhifedd, Llythrennedd a TG**
- **Cymwysterau ychwanegol h.y. llwythwr telesgopig, olwynion sgraffinio, weldio ac ati.**

**EIN
PARTNERIAID
CYFLOGWYR:**

Kubota

Landex
Land Based Colleges
Aspiring to Excellence



**DARPARIAETH CLUDIANT Â CHYMHORTHDAL* I FYFYRWYR
LLAWN AMSER 16-18 OED, SY'N BYW MWY NA 3 MILLTIR I FFWRDD**

*yn amodol ar gymhwysedd, ewch i dudalen 10 am fanylion

CROESO I LANEURGAIN




Dewch i astudio mewn amgylchedd cyfeillgar, cefnogol a meithringar lle mae eich datblygiad yn flaenoriaeth. Rydym yn arbenigo mewn Gofal Anifeiliaid, Sgiliau Byw'n Annibynnol a Datblygiad Proffesiynol.

Eich llwyddiant yw ein blaenoriaeth. Mae ein tîm o staff ymroddedig yma i'ch ysbrydoli, eich cymell, eich herio a'ch helpu i gyflawni eich llawn botensial. Byddant yn eich helpu i symud ymlaen mewn bywyd, eich cefnogi i symud ymlaen i'ch camau nesaf boed hynny i gyflogaeth, hyfforddiant pellach neu brifysgol.

Mae ein safle hardd yn Llaneurgain wedi'i leoli yng nghanol cefn gwlad syfrdanol ac mewn lleoliad sy'n hawdd ei gyrraedd o Ogledd a Chanolbarth Cymru, yn ogystal â Swydd Gaer, Cilgwri a Swydd Amwythig.



Beth allwch chi ei astudio yn Llaneurgain?

-  **Gofal a Rheolaeth Anifeiliaid**
-  **Sgiliau Byw'n Annibynnol** (gweler tudalen 81)
-  **Datblygiad Proffesiynol** am fanylion ewch i www.cambria.ac.uk

Darllenwch y tudalennau cyrsiau i gael rhagor o fanylion.



DYSGU YN GYMRAEG

Mae cyrsiau ar gael trwy gyfrwng y Gymraeg neu'n ddwyieithog.

Cymraeg

EIN SAFLEOEDD A'N CYFLEUSTERAU

LLANEURGAIN

Wedi'u lleoli mewn 90 erw o gefn gwlad drawiadol.

Mae'r cyfleusterau'n cynnwys:

- Darpariaeth gofal anifeiliaid mawr sy'n gartref i dros 100 o wahanol rywogaethau o anifeiliaid
- Canolfan bwrpasol ar gyfer gofal anifeiliaid bach
- Canolfan anifeiliaid fferm
- Ystâd gefn gwlad drawiadol a choetiroedd hynafol sy'n gynefinoedd unigryw i ystod eang o adar a bywyd gwylt
- Cysylltiadau ag ystod eang o bartneriaid yn y diwydiant
- Canolfan Sgiliau Byw'n Annibynnol bwrpasol



**TAPIWCH NEU
CLICIWCH YMA**



i gael taith rithwir o'r safle



Gofal a Rheolaeth Anifeiliaid



LLANEURGAIN

TAPIWCH NEU CLICIWCH YMA



i weld gwybodaeth am ein cyrsiau ac i wneud cais

CYRSIAU GRADD

ar gael yn y pwnc hwn - gweler tudalen 100

PRENTISIAETHAU

ar gael yn y pwnc hwn - gweler tudalen 54

O CAMBRIA I'CH GYRFA

- Ceidwad Sŵ
- Achub Anifeiliaid
- Cymhorthydd Milfeddygol

WYDDOCH CHI?

Mae cymwysterau gofal anifeiliaid yn cynnig cyfleoedd gyrfa amrywiol mewn clinigau milfeddygol, sŵau, canolfannau adsefydlu bywyd gwyllt, llochesi anifeiliaid, a sefydliadau ymchwil, gan gael effaith ystyrlon ar lesiant a chadwraeth anifeiliaid.

Ffynhonnell: Prospects.ac.uk

Os ydych chi'n angerddol am anifeiliaid, neu os oes gennych chi ddiddordeb mewn gwyddor fiolegol, dyma'r cwrs i chi!

Mae ein Canolfan Gofal Anifeiliaid yn gartref i gannoedd o anifeiliaid, o ystod eang o rywogaethau cyffrous i roi hwb i'ch gyrfa gydag anifeiliaid. Boed eich angerdd yw ymlusgiaid, pysgod, adar, primatiaid, cnofilod, cŵn, bywyd gwyllt neu anifeiliaid fferm, mae gennym y cyfan!

Wrth astudio Gofal Anifeiliaid, byddwch yn profi pob agwedd o ofalu am anifeiliaid a thechnegau trin, bwydo, glanhau, twtio, gwirio a monitro iechyd, a darparu amgylcheddau addas. Byddwch yn dysgu sgiliau a gwybodaeth mewn ymddygiad anifeiliaid, iechyd a lles, maeth, llety a bioleg.

Mae cyfleoedd i gwblhau prosiectau a phrofiad gwaith gyda nifer o sefydliadau a busnesau lleol. Mae teithiau a siaradwyr gwadd wedi'u cynllunio i ddod â'ch holl ddysgu yn fyw.



EIN
PARTNERIAID
CYFLOGWYR:



**Ydych chi'n cael cymorth ychwanegol yn yr ysgol?
Ewch i dudalen 14**

EICH CAM NESAF GYDA CAMBRIA



Mynediad at Addysg Uwch | Graddau | Datblygiad Proffesiynol | Prentisiaethau
Lefel Uwch a Lefel Gradd | Sgiliau Technegol Uwch (HTS) | HN Flex



Yng Nghanolfan Brifysgol Cambria, mae ein cyrsiau i gyd wedi'u cynllunio gyda chyfogaeth mewn golwg i'ch helpu chi i ennill y sgiliau rydych chi eu hangen i lwyddo.

Rydym mewn partneriaeth â rhai o'r prifysgolion a'r cwmnïau dysgu gorau yn y Deyrnas Unedig i gyflwyno'r Addysg Uwch orau yng Ngogledd Cymru.



Ein Cyrsiau

Addysgu, Aseu ac Addysg	Adeiladu a Gwasanaethau Adeiladau	Amaethyddiaeth
Busnes, Rheoli ac Arwain	Chwaraeon a Ffitrwydd	E-chwaraeon
Gofal a Rheolaeth Anifeiliaid	Gofal Plant, Astudiaethau Plentynod a Gwaith Chwarae	Gwyddorau Cymdeithasol a Throsedd
Iechyd*	Lletygarwch ac Arlwy	Mynediad i Addysg Uwch
Peirianeg, Gweithgynhyrchu a Chynnal a Chadw	Seicoleg a Chwrsela*	Technolegau Digidol, Cyfrifiadura a TG

*yn amodol ar eu dilysu

Prentisiaethau Lefel Uwch a Lefel Gradd

Adeiladu	Adnoddau Dynol	Arlwy a Lletygarwch
Arwain a Rheoli	Ceffyleg	Cyfrifeg
Garddwriaeth	Gofal Plant	Gweithgynhyrchu Bwyd
Gwyddor Data	Iechyd a Gofal Cymdeithasol	Peirianeg a Gweithgynhyrchu
Peirianeg Awyrennau	Rhoi Cyngor ac Arweiniad	Seiberddiogelwch



01978 548 818
INFO@IALRESTAURANT.CO.UK
WWW.IALRESTAURANT.CO.UK



@IALRESTAURANT

**TAPIWCH
 NEU
 CLICIWCH
 YMA**
 i gadw
 bwrdd

**BWYTA MEWN
 BWYTY CYFOES
 YN WRECSAM**

**Dewch i Weld Eich
 Hoff Fwyty Newydd**



**Dewch i wella eich iechyd
 a'ch llesiant yn seintwar ein
 Sba îâl Wrecsam**



01978 267614
info@ialspawrexham.co.uk

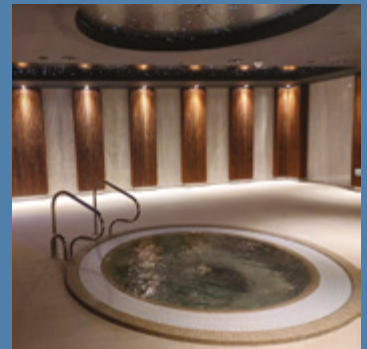
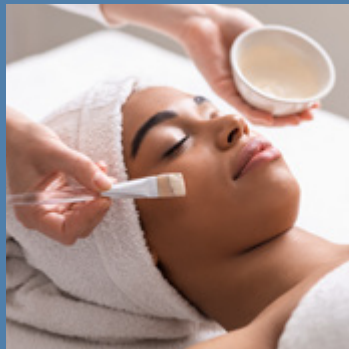
**TAPIWCH NEU
 CLICIWCH YMA**



**i ymweld â'r
 wefan**



**Dewch o hyd i ni ar y
 cyfryngau cymdeithasol**





Mwynhewch ychydig o foethusrwydd i'ch gwallt

01978 267650 | www.ialsalon.co.uk

**TAPIWCH NEU
CLICIWCH YMA**

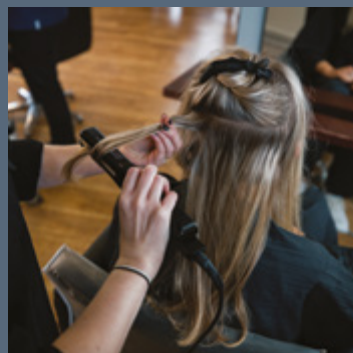


i ymweld â'r wefan

Coleg Cambria Iâl
Ffordd Parc y Gelli
Wrecsam LL12 7AB



Dewch o hyd i ni ar y cyfryngau cymdeithasol



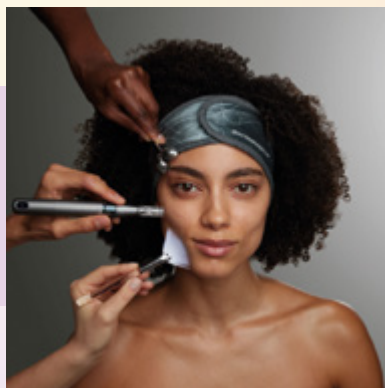
Wedi'i lleoli yn ein Canolfan Gosmetoleg Cambria sydd newydd ei hadnewyddu, mae ein Salon Gosmetoleg yn cynnig dewis gwych o driniaethau gwallt a harddwch

O dorri gwallt i liw newydd sbon, o siapio aelïau i dylino meinwe dwfn, rydyn ni eisiau i chi adael yn teimlo'n wych o'ch corun i'ch sawdl.

I drefnu apwyntiad neu ar gyfer ymholiadau, ffoniwch **01978 267006** neu e-bostiwch cosmetology@Cambria.ac.uk



CANOLFAN GOSMETOLEG
CAMBRIA
COSMETOLOGY CENTRE



Dewch o hyd i ni ar y cyfryngau cymdeithasol

TEITHIAU RHITHWIR O'R SAFLEOEDD

Cofiwch ymweld â'n Teithiau Rhithwir 360° i gael cip ar yr adeiladau a'r cyfleusterau y byddwch chi'n eu defnyddio wrth astudio gyda ni...



Chweched Glannau Dyfrdwy

Ein canolfan Safon Uwch bwrpasol i fyfyrwyr ar draws Sir y Fflint a thu hwnt



Iâl a Chweched Iâl

Cyfleusterau addysgu arbenigol ar gyfer ystod o gyrsiau Ymarferol a Safon Uwch



Ffordd y Bers

Safle Adeiladu a Pheirianeg o'r radd flaenaf yn Wrecsam



Glannau Dyfrdwy

Ystod eang o gyrsiau Ymarferol ar bob lefel astudio



Llysfasi

Safle sy'n arwain y diwydiant ar gyfer addysg y tir, mewn ardal hardd



Llaneurgain

Cartref ein darpariaeth gofal anifeiliaid a Chanolfan Sgiliau Byw'n Annibynnol





DEWCH O HYD I NI YN

1 Glannau Dyfrdwy

Ffordd Celstryn
Cei Connah
Glannau Dyfrdwy
Sir y Fflint CH5 4BR

1 Chweched Glannau Dyfrdwy

Lôn Golffryn
Cei Connah
Glannau Dyfrdwy
Sir y Fflint CH5 4BH

2 Llysfasi

Ffordd Rhuthun
Rhuthun
Sir Ddinbych
LL15 2LB

3 Llaneurgain

Ffordd Treffynnon
Llaneurgain
Sir y Fflint
CH7 6AA

4 Ffordd y Bers

Ffordd y Bers
Wrecsam
LL13 7UH

5 Iâl a Chweched Iâl

Ffordd Parc y Gelli
Wrecsam
LL12 7AB



**DIGWYDDIADAU
AGORED 2025/26**
Sganiwch am fanylion

Mae'r Coleg wedi ymrwymo i gyfle cyfartal. Os oes angen fformat gwahanol ar gyfer y cyhoeddiad hwn arnoch chi, anfonwch e-bost at marchnata@cambria.ac.uk.

Mae'r canllaw hwn hefyd ar gael yn y Saesneg mewn derbynfeydd ac ar-lein.

Roedd yr holl fanylion yn gywir adeg eu hargraffu.